

物件種目	中古住宅		
交通	JR奥羽本線:羽後飯塚駅(徒歩9分) バス:飯塚駅入口(徒歩11分)		
所在地	〒018-1504 潟上市飯田川飯塚字樋ノ下 【地番:28番、30番1、31番1、33番】		
間取	8LDK		
価格	1880万円 (税込)		
土地面積	2,856.95 m ²	ほかに 私道面積	
	864.22 坪		
建物	構造・規模	木造銅板葺2階建	
	面積	延べ 310.08m²(93.79坪)	
		1階:264.99m ² ・2階:45.09m ²	
	間取内訳	LDK23帖、和10+10+8+8+8+10帖、洋8+8帖	
土地権利	所有権	地目	宅地
都市計画	市街化調整区域(3411区域)	用途地域	指定なし
建ぺい率	70 %	容積率	200 %
築年月	平成8年3月(築24年)	駐車場	複数台可
現況	空家	引渡日	相談
接道状況	西側:公道(幅員≒4.5m)		
設備	上水道:公営(宅内口径不明、権利13mm) 下水道:公共下水		
備考	<p>※住宅の他に物置小屋有</p> <p>仲介手数料:0円(売主の為かかりません) ●学区:飯田川小学校・羽城中学校</p>		



秋田県知事(4)第1840号

(有)アスポーツ

秋田市川尻御休町9番39号

TEL 018-895-7776

FAX 018-895-7778

(公社)秋田県宅地建物取引業協会会員 ■取引態様: 売主

(公社)全国宅地建物取引業保証協会会員 ■情報公開日:

東北地区不動産公正取引協議会加盟

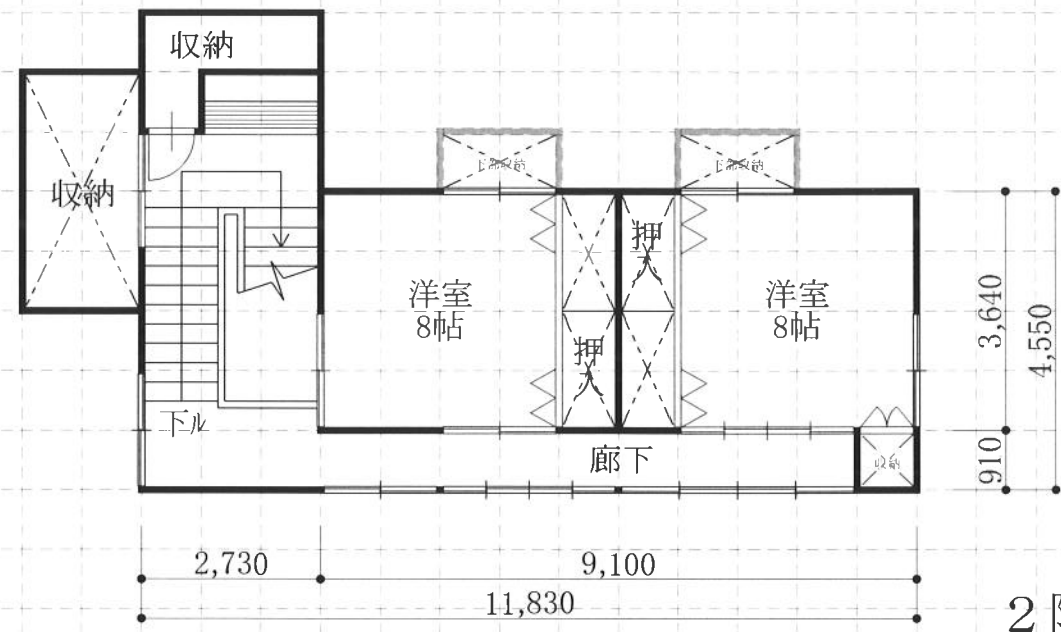
住所：潟上市飯田川飯塚字樋ノ下【地番：28番、30番1、31番1、33番】



1階平面図

土地：2856.95㎡
(864.22坪)

建物：1階 264.99㎡
2階 45.09㎡
合計 310.08㎡
(93.79坪)



2階平面図

