

物件種目	売地		
最適用途	住宅用地		
交通	JR羽越本線:新屋駅(徒歩16分) バス:田尻沢(徒歩4分)		
所在地	〒010-1641 秋田市新屋高美町1番17号 【地番:34番74】		
土地面積	267.50 m ² 80.91 坪	私道 負担面積	-
価格	687万円	坪単価	8.5 万円
土地権利	所有権	地目	宅地
都市計画	市街化区域	用途地域	第1種住居専用地域
建ぺい率	60 %	容積率	200 %
他の法令上の制限			
地勢			
引渡条件	建物解体更地渡し		
現況	古家あり	引渡日	相談
接道状況 (角地・間口)	南東側:公道≒6m		
設備	上水道:公営(宅内引込20mm、権利13mm) 下水道:公共下水(宅内あり) 都市ガス:東部ガス(前面道路あり、宅内なし)		
備考	●学区:日新小学校、秋田西中学校 ●立地適正化計画 居住誘導区域内・都市機能誘導区域外 仲介手数料:292,710円		



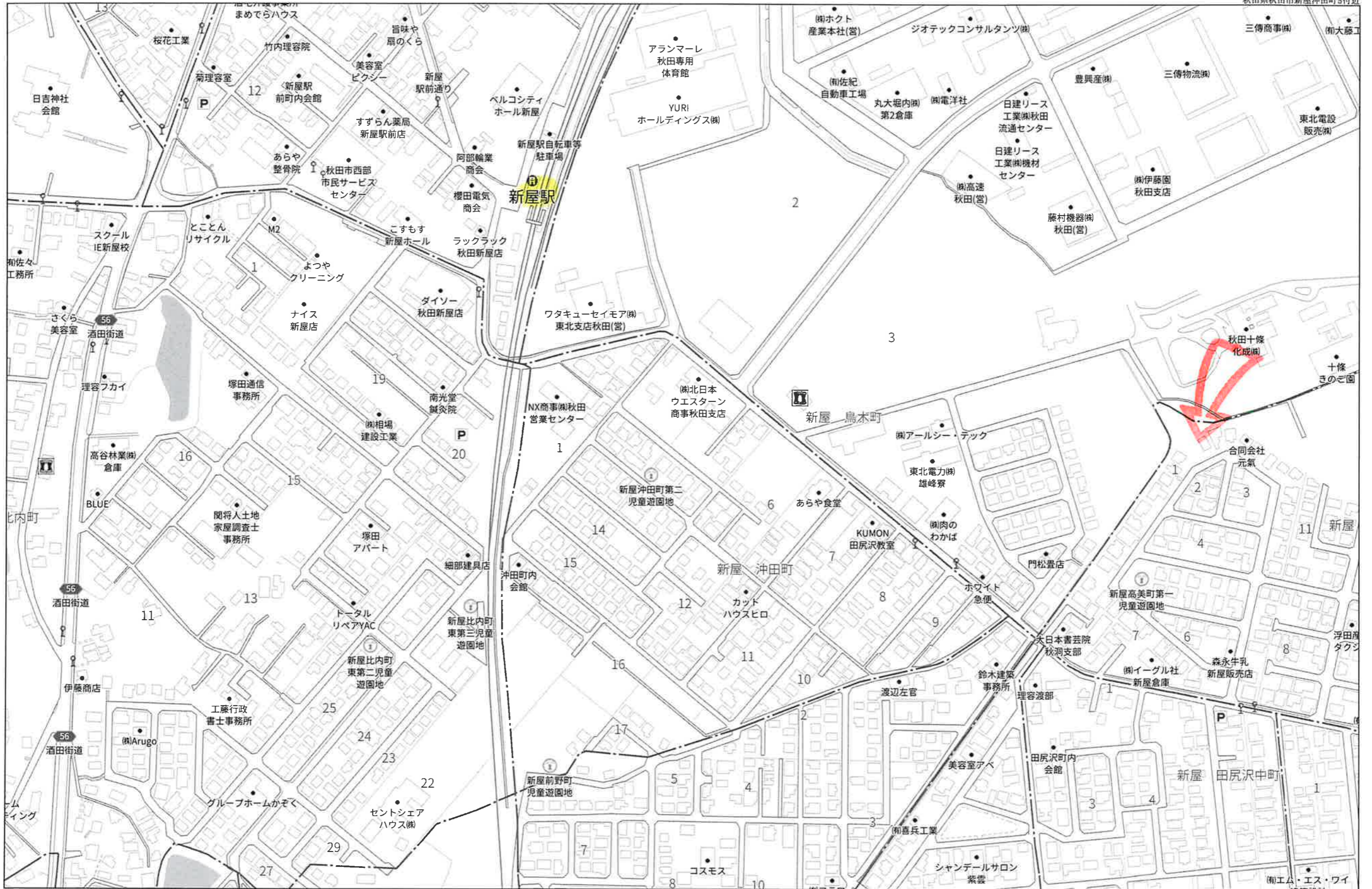
秋田県知事(5)第1840号
有限会社 アスポーツ

秋田市川尻御休町9番39号
TEL 018-895-7776
FAX 018-895-7778

(社)秋田県宅地建物取引業協会会員 ■取引態様: 専任媒介
(社)全国宅地建物取引業保証協会会員 ■情報公開日:
東北地区不動産公正取引協議会加盟

 **ハトマークサイト秋田**
http://www.akita-takken.jp

社団法人 秋田県宅地建物取引業協会

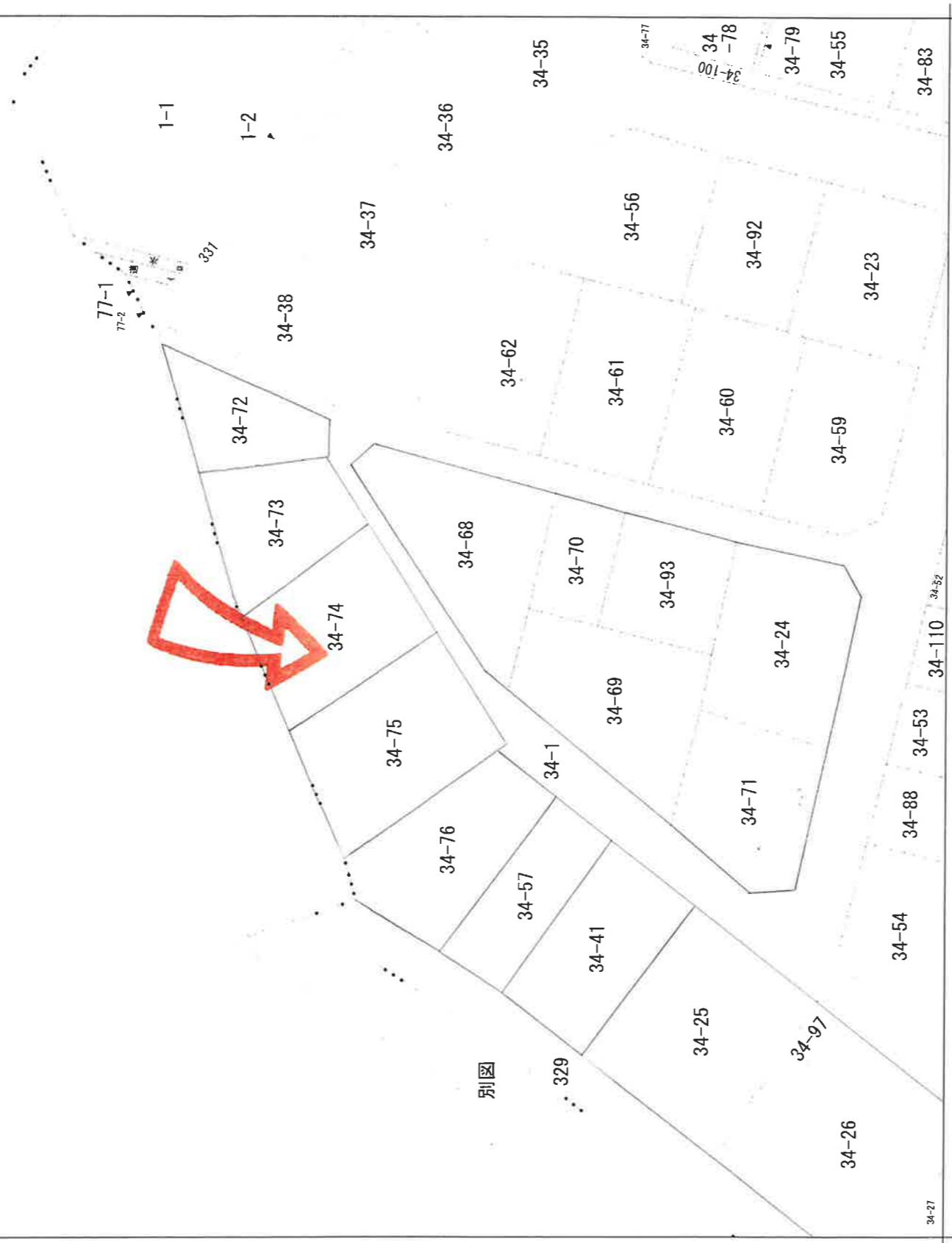
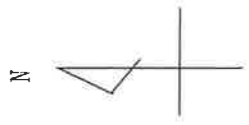


140m

1:3000



77-3
77-4



別図

地番区域見出
新屋高美町

請求部分	所在	秋田市新屋高美町	地番	34番74		
出力縮	1/500	精度区	分類	地図に準ずる図面	種類	その他
作成年月日		座標系又は 番号は記号	付年月日 (原図)	昭和46年11月1日	補記事項	

003351

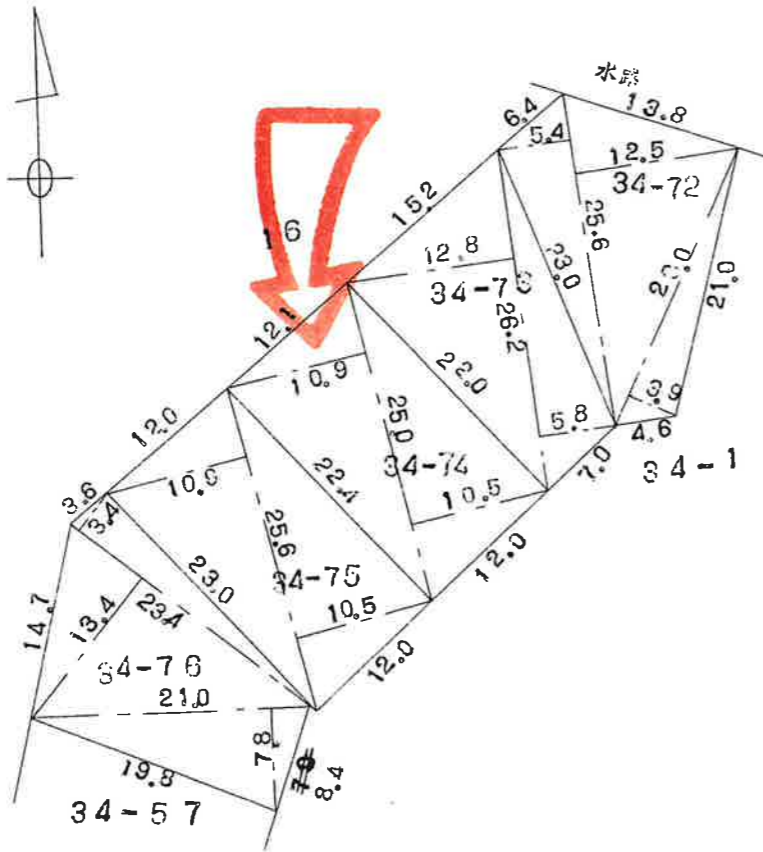
地番 34-76, 34-71, 34-72, 34-73, 34-74, 34-75

式
中
正

地積測量図

3/5

土地の所在 秋田市新堀野高橋
高美町



求積方法

34-72 $\frac{3.9 \times 23.0}{2} = 89.70$
 $\frac{(5.4 + 12.5) \times 25.6}{2} = 458.24$
 計 = 547.94
 $\frac{1}{2} = 273.97 \text{ m}^2$

34-73 $\frac{(5.8 + 12.8) \times 26.2}{2} = 487.32$
 $\frac{1}{2} = 243.66 \text{ m}^2$

34-74 $\frac{(10.9 + 10.5) \times 25.0}{2} = 535.00$
 $\frac{1}{2} = 267.50 \text{ m}^2$

34-75 $\frac{(10.9 + 10.5) \times 25.6}{2} = 547.84$
 $\frac{1}{2} = 273.92 \text{ m}^2$

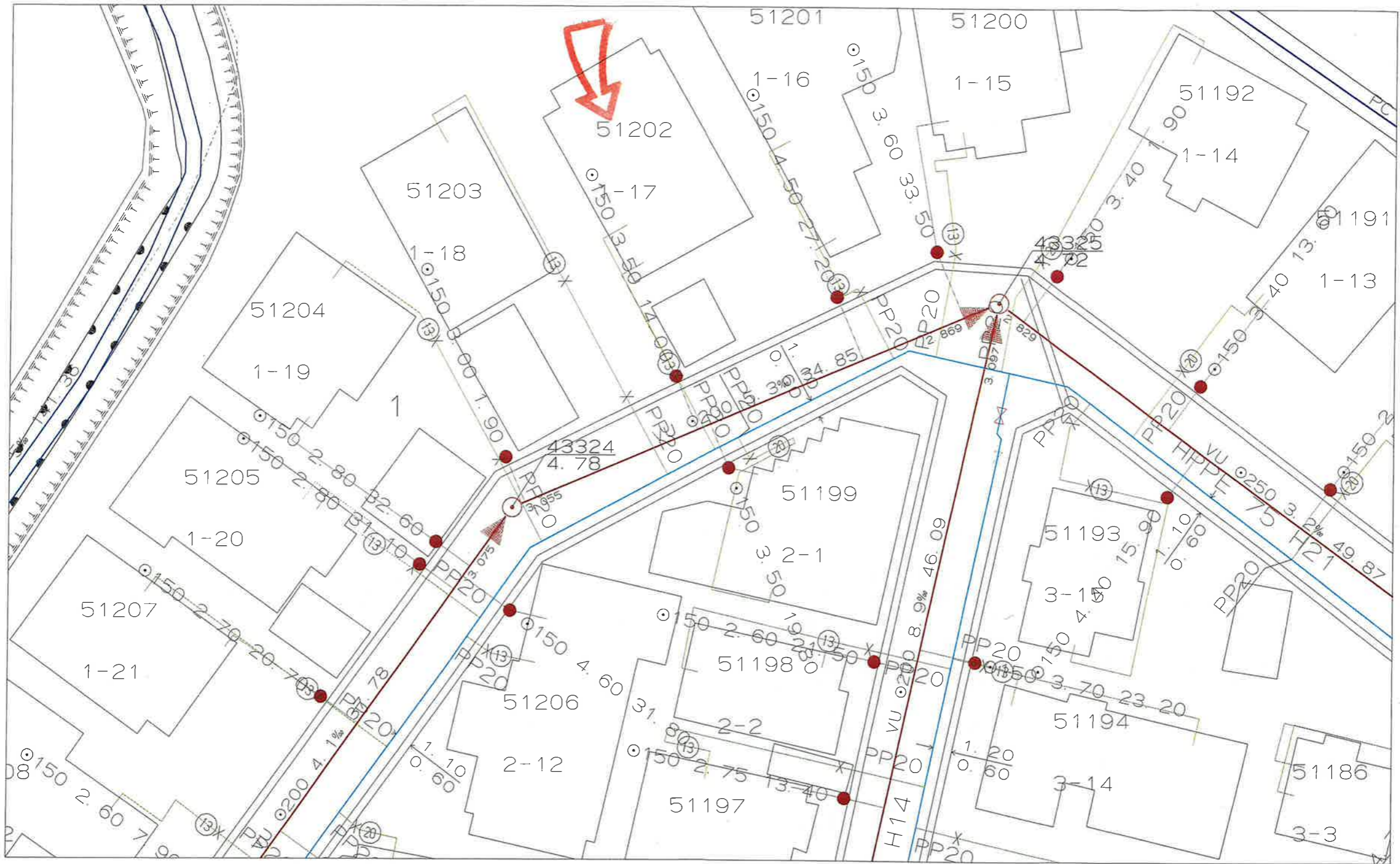
34-76 $\frac{(3.4 + 13.4) \times 23.4}{2} = 393.12$
 $\frac{7.8 \times 21.0}{2} = 163.80$
 計 = 556.92
 $\frac{1}{2} = 278.46 \text{ m}^2$

昭和48年2月1日 作製者
 秋田市土崎港北一丁目六番四号
 土地調査士 佐藤保
 依頼人 秋田市川元開和町三の〇
 代表取締役 孫慶助

縮尺 1/500

(秋田県土地家屋調査士会統一用紙)

S48.2.15



この図面情報は、図面出力年月日現在、管路情報システムに入力済みの情報です。
 管路情報等を証明するものではありませんので、参考資料としてご利用下さい。
 なお、この図面情報の利用に伴い、損害等が生じてても一切責任を負いません。
 また、現地と図面の情報が不整合であった場合、管路情報を修正いたしますので、
 秋田市上下水道局 給排水課 (018-823-8432)までご連絡下さい。
 ご協力のほど、よろしくお願いいたします。

転写を禁ずる。
 秋田市上下水道局 給排水課



「この地図の作成に当たっては、国土地理院長の承認を得て、
 同院発行の数値地図200000(海岸線・行政界)、
 数値地図2500(空間データ基盤)及び
 数値地図50mメッシュ(標高)を使用したものである。
 (承認番号 平15総使、第158号)」