

物件種目	中古住宅		
交通	JR奥羽本線:土崎駅(徒歩30分) バス:大通中丁(徒歩2分)		
所在地	〒011-0947 秋田市飯島新町二丁目16-13 【地番:422番】		
間取	4LDK		
価格	1,950万円		
土地面積	205.97 m ²	ほかに	
	62.30 坪	私道面積	
構造・規模	木造瓦葺2階建		
建物面積	1階80.58m ² 、2階28.98m ² 延べ109.56m ² (33.14坪)		
間取内訳	LDK16帖、和室6帖+8帖、洋室6帖、洋室7.5帖		
土地権利	所有権	地目	宅地
都市計画	市街化区域	用途地域	第1種低層住居専用地域
建ぺい率	50 %	容積率	80 %
築年月	昭和62年3月	駐車場	有
現況	空家(リフォーム中)	引渡日	相談
接道状況	北西側:公道≒4m 南西側:公道≒6m		
設備	上水道:公営(権利13mm) 下水道:公共下水		
備考	★現在リフォーム工事中(6/中頃完成予定) ・学区:飯島南小学校、飯島中学校 ・年間固定資産税:40,900円(令和7年度) ・仲介手数料:売主のため、かかりません。		



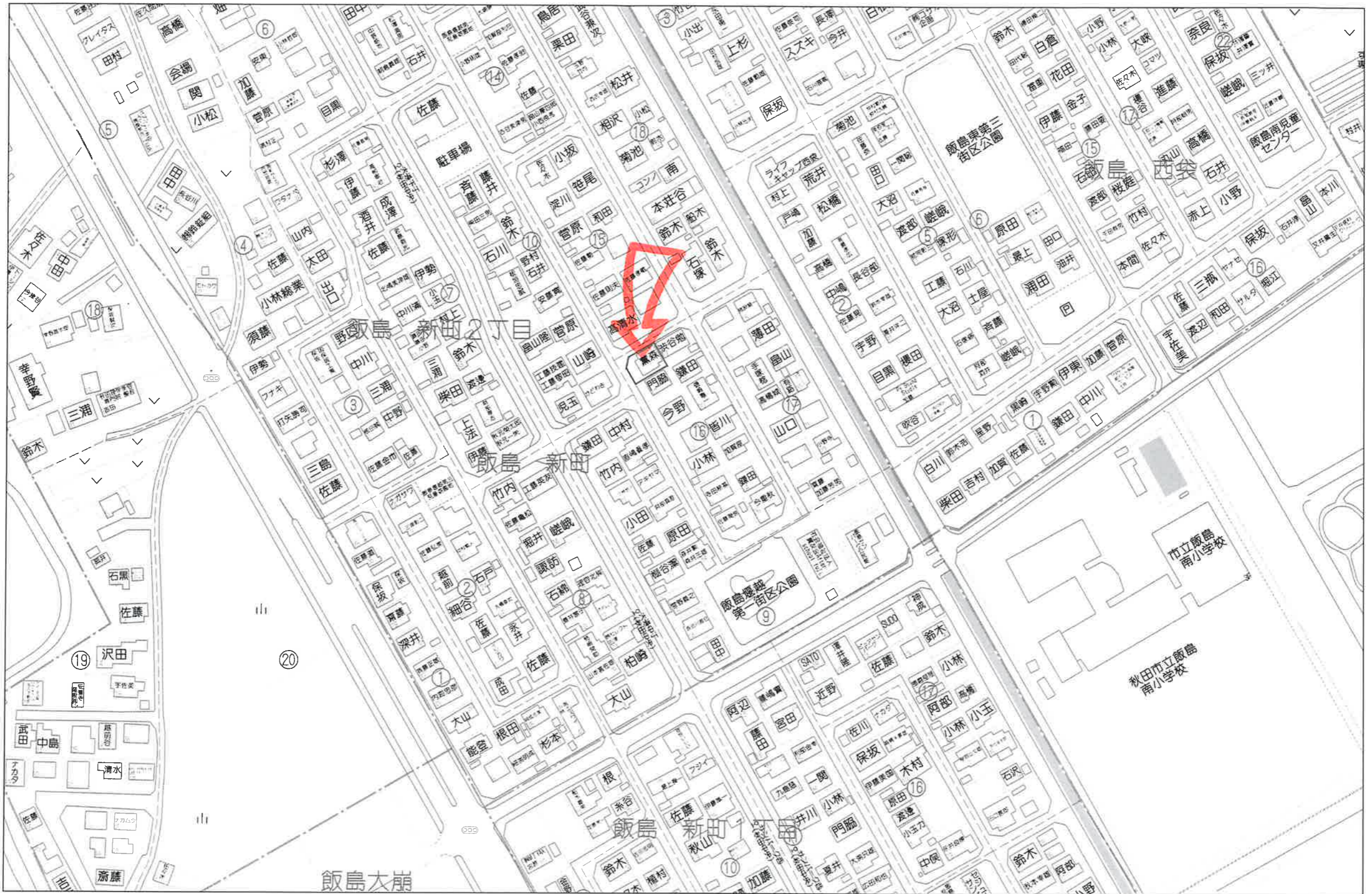
秋田県知事(5)第1840号
有限会社 アスポーツ

秋田市川尻御休町9番39号
TEL 018-895-7776
FAX 018-895-7778

(社)秋田県宅地建物取引業協会会員 ■取引態様: 売主
(社)全国宅地建物取引業保証協会会員 ■情報公開日:
東北地区不動産公正取引協議会加盟

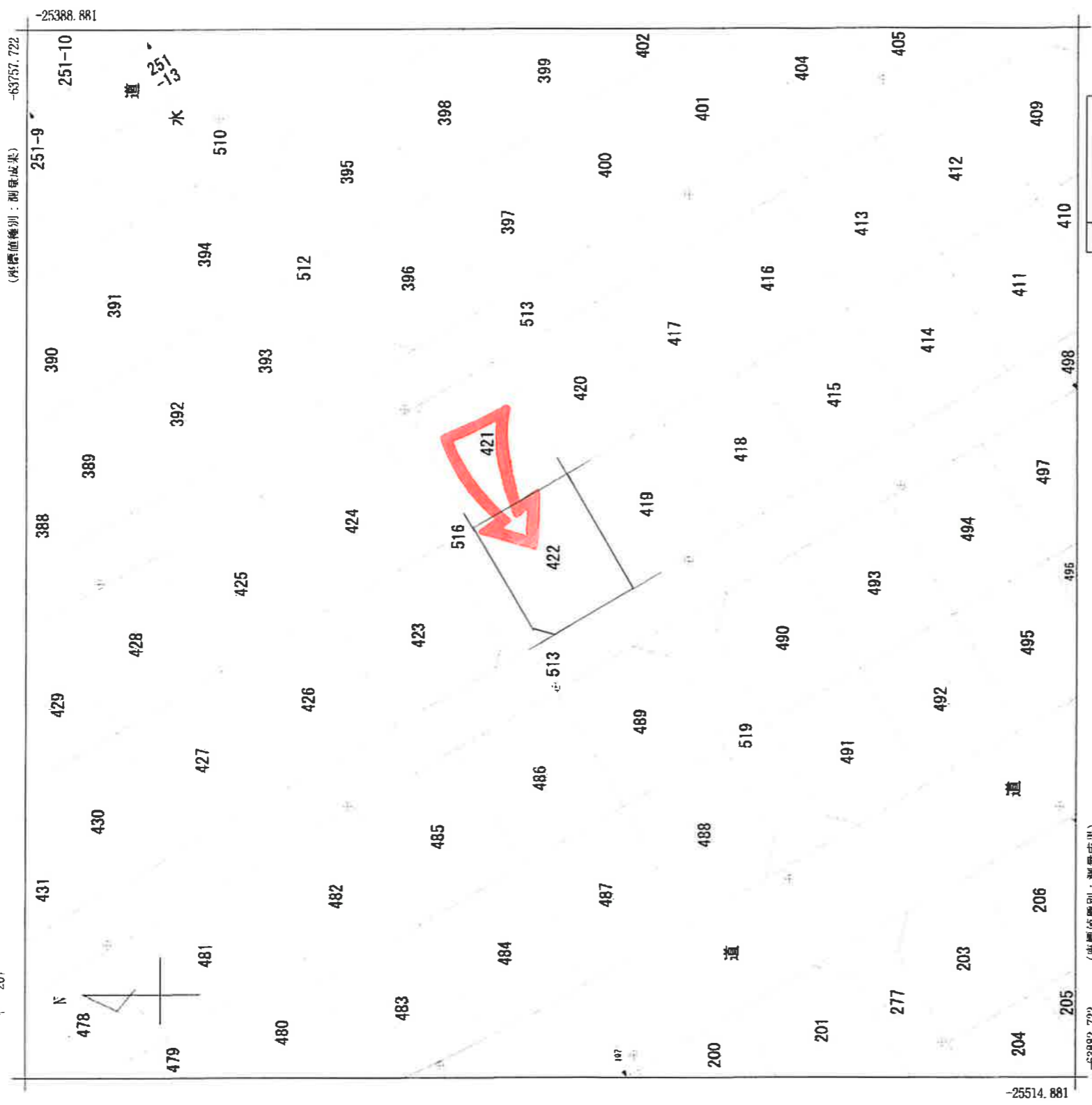
 **ハトマークサイト秋田**
<http://www.akita-takken.jp>

社団法人 秋田県宅地建物取引業協会



60m

1:1500

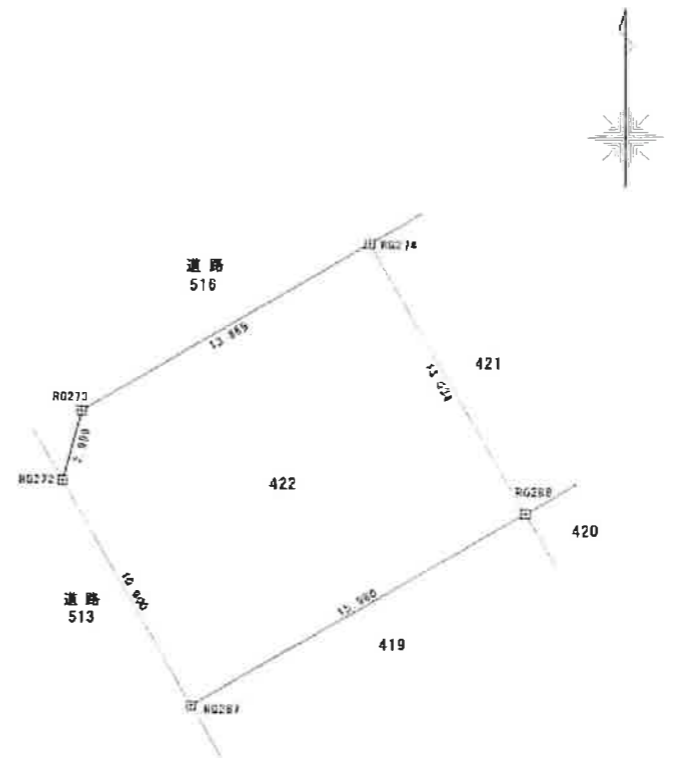


請求部	所在	秋田市飯島新町二丁目		地番	422番	種類	法務局作成地図
出力縮	1/500	精度区分	甲二	座標系 番号又は 記号	X	分類	地図(法第14条第1項)
作成年月日	令和5年1月31日	備付年月日 (原図)	令和5年3月16日	補記事項			

地番	422	地積測量図
土地の所在	秋田市飯島新町二丁目	

座標求積表

地番	422				
測点	Xn	Yn	Xn+1-Xn-1	(Xn+1 - Xn-1)Yn	
RG274	-25442.245	-63817.062	-4.369	278816.743878	
RG288	-25453.550	-63810.574	-19.272	1229757.382128	
RG287	-25461.517	-63824.427	1.477	-94268.678679	
RG272	-25452.073	-63829.870	12.336	-787405.276320	
RG273	-25449.181	-63829.073	9.828	-627312.129444	
			倍面積	-411.958437	
			面積	205.9792185	
			地積	205.97	m ²



種類	境界点
石杭	□
コンクリート杭	田
合成樹脂杭	⊗
金属釘	◎
金属鎖	⊗
金属プレート	⊗
刺印	⊕
境界点	○

基準点の名称及び座標値

座標系	世界測地系(測地成果2011) X系		備考
測量年月日	令和4年7月12日		
名称	X	Y	
街区多角点 10A37	-25224.761	-64012.036	管理者のパラメータ変換による
街区多角点 10A52	-25369.793	-63785.634	管理者のパラメータ変換による
街区多角点 10A60	-25526.493	-63957.942	管理者のパラメータ変換による
3級基準点 3014	-25643.254	-63888.117	
3級基準点 R3-3029	-25547.421	-63696.238	

作業機関 公益社団法人秋田県公共嘱託登記土地家屋調査士協会社員
 土地家屋調査士 薄田正徳
 (令和4年12月16日作成)

計図機関 秋田地方法務局
 (令和4年度登記所備付地図作成作業)

縮尺 1/250

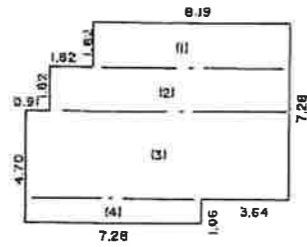
登記年月日：昭和62年3月18日

926264 各階平面図

建物図面
各階平面図

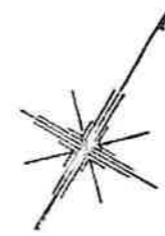
家屋番号	422番
建物の所在	秋田県 <small>飯島町2丁目</small> 手形字山崎161番地422番地

1階

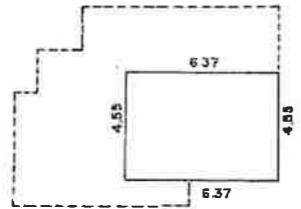


1階床面積

- (1) 1.82 x 8.19 = 14.9058
- (2) 1.82 x 10.01 = 18.2182
- (3) 3.64 x 10.92 = 39.7488
- (4) 1.06 x 7.28 = 7.7168
- 計 = 80.5896m²

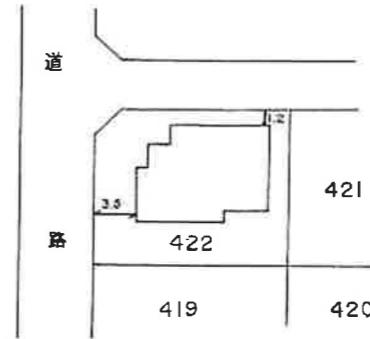


2階



2階床面積

4.55 x 6.37 = 28.9835m²



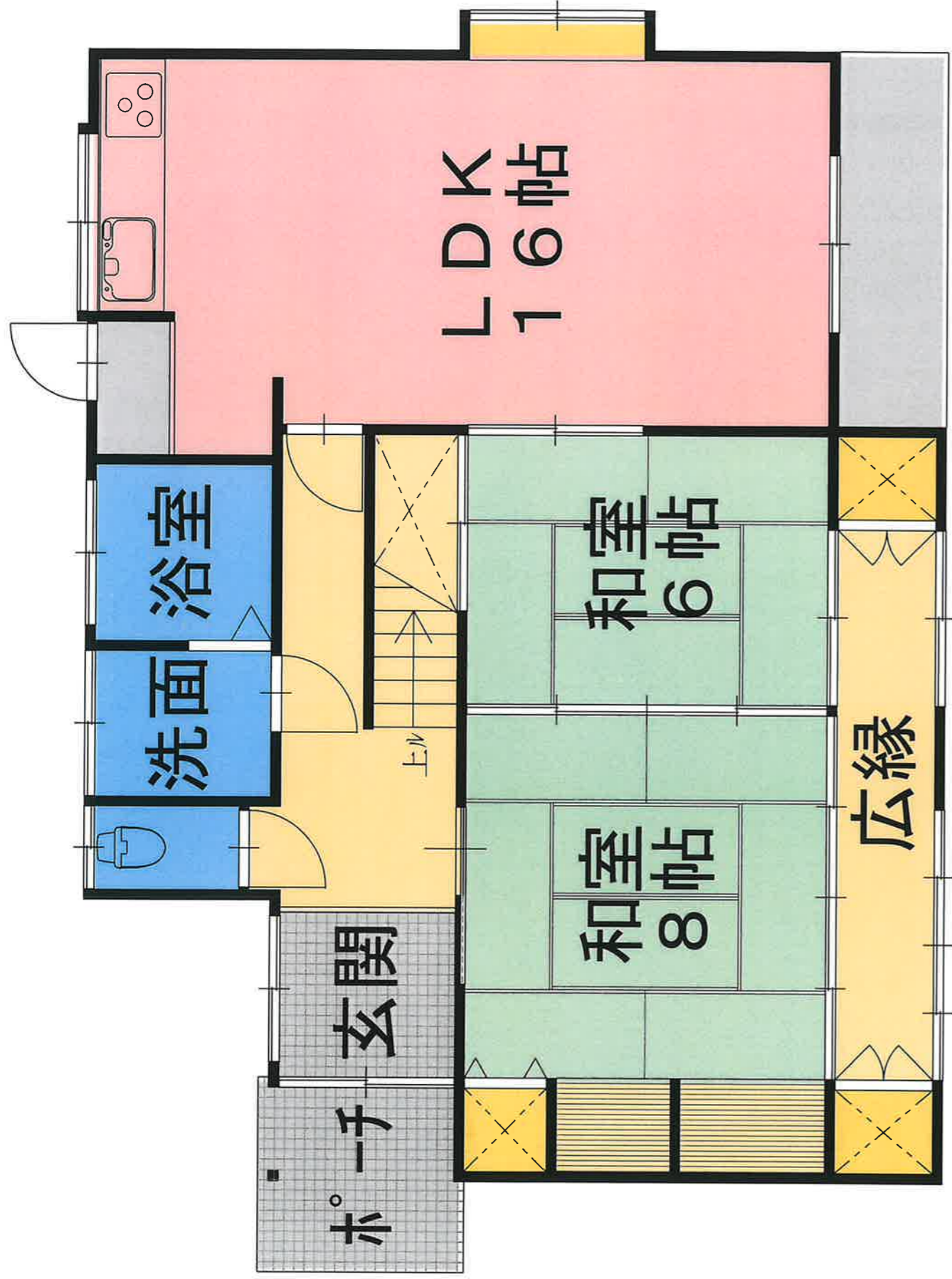
作製者	秋田市手形字山崎161番地 土地家屋調査士 伊藤 健 (昭和62年3月17日作製)	縮尺	1/250
-----	---	----	-------

申請人	薫 森 光	縮尺	1/500
-----	-------	----	-------

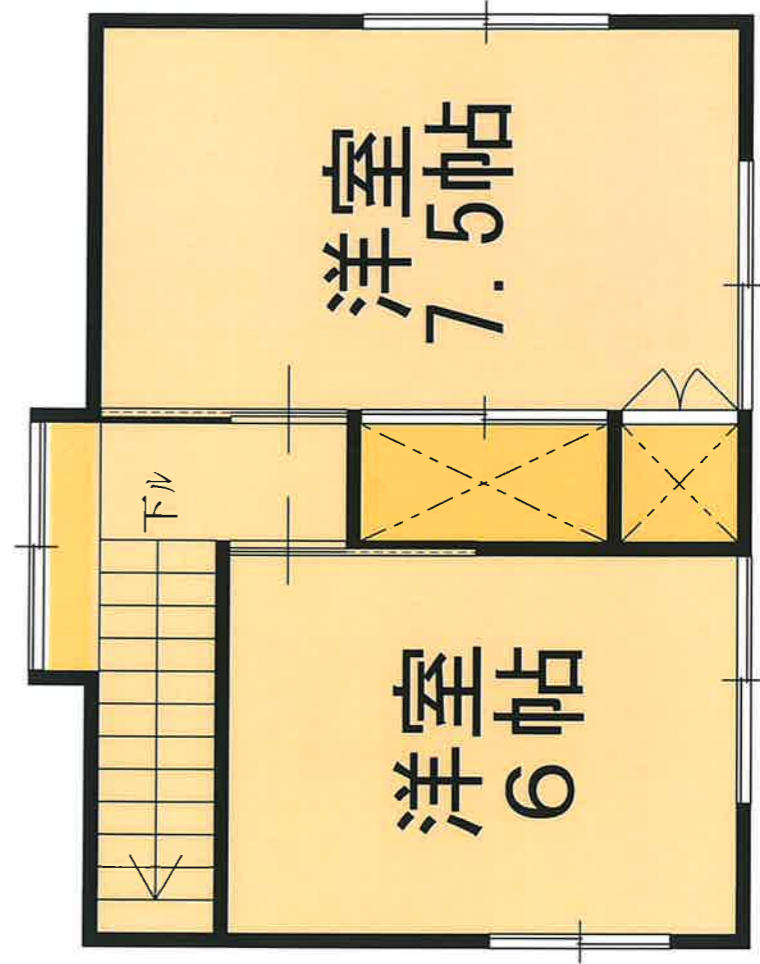
(秋田県土地家屋調査士会統一用紙)

S 62. 3. 18

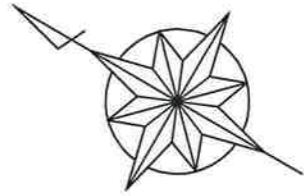
秋田県庁 - 2025/03/19



1階平面図



図面と現状が異なる場合、
現状による。



2階平面図