

物件種目	<b>売地</b>		
最適用途	<b>住宅用地</b>		
交通	JR奥羽本線: 追分駅(徒歩15分) バス: 追分出張所前(徒歩5分)		
所在地	〒010-0101 潟上市天王字長沼85-10 【=地番】		
土地面積	220.84 m <sup>2</sup> 66.80 坪	私道負担面積	-
価格	<b>575万円</b>	坪単価	8.6 万円
土地権利	所有権	地目	宅地
都市計画	市街化区域	用途地域	第1種低層住居専用地域
建ぺい率	50 %	容積率	80 %
他の法令上の制限			
地勢			
引渡条件			
現況	更地	引渡日	相談
接道状況(角地・間口)	北側: 公道(幅員≒6m) 東側: 公道(幅員≒6m)		
設備	上水道: 公営(宅内20mm) 下水道: 公共下水(宅内あり)		
備考	<ul style="list-style-type: none"> <li>・現状有姿でのお引渡しとなります。</li> <li>・学区: 追分小学校、天王南中学校</li> <li>・仲介手数料: 売主のため、かかりません。</li> </ul>		



秋田県知事(5)第1840号  
**有限会社 アスポート**

秋田市川尻御休町9番39号  
TEL 018-895-7776  
FAX 018-895-7778

(社)秋田県宅地建物取引業協会会員 ■取引態様: 売主  
(社)全国宅地建物取引業保証協会会員 ■情報公開日:  
東北地区不動産公正取引協議会加盟

 **ハトマークサイト秋田**  
http://www.akita-takken.jp

社団法人 秋田県宅地建物取引業協会



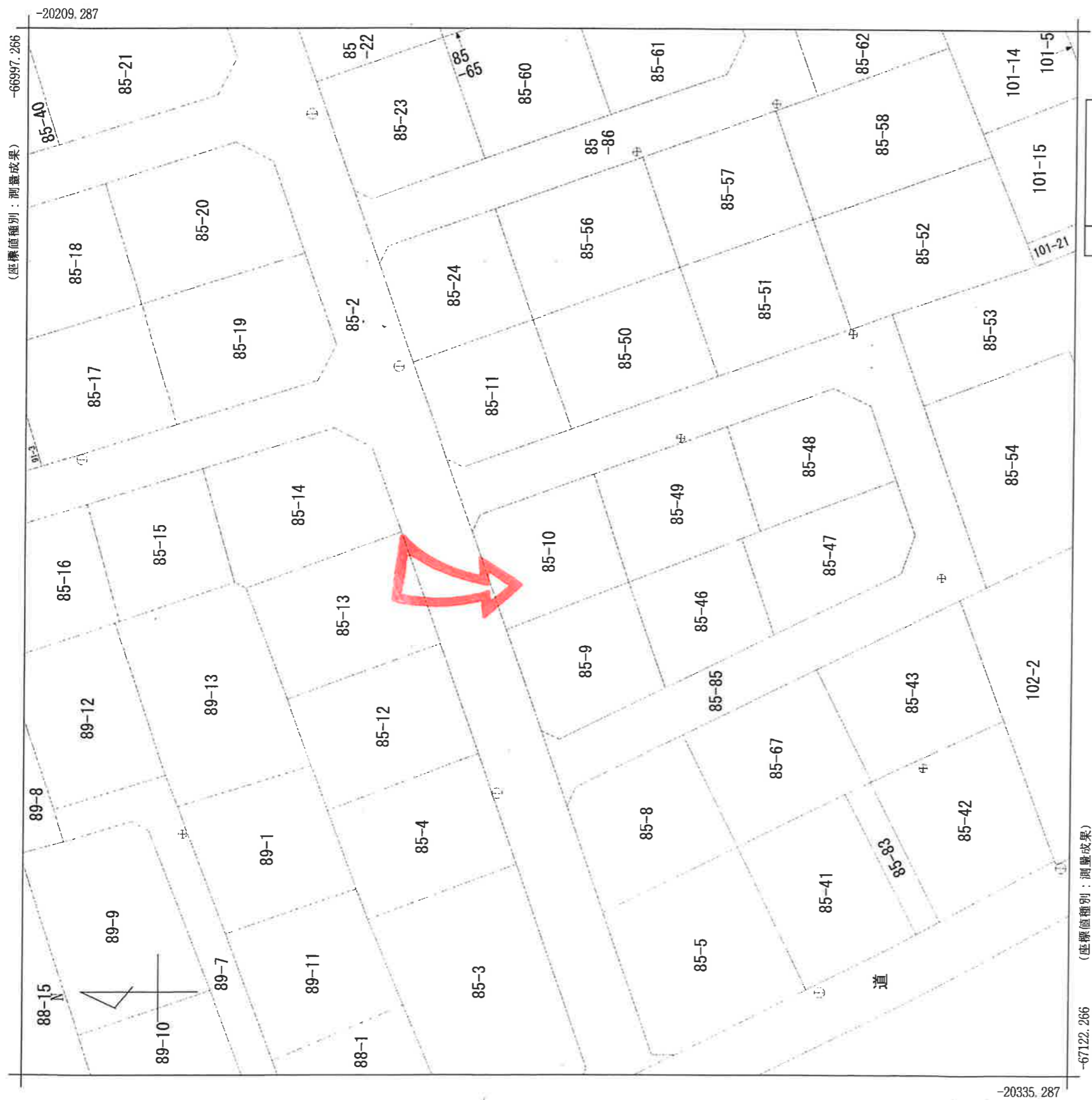
40m

1:750



80m

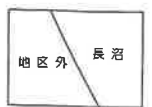
1:1,700



地番区域見出  
天王字長沼

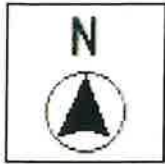
請求部分	所在	濁上市天王字長沼		地番	85番10		
出力縮尺	1/500	精度区分	甲三	分類	地図(法第14条第1項)	種類	地籍図
		座標系又は記号	X				
作成年月日	平成27年12月		備付年月日(原図)	平成28年11月21日		補記事項	

- ∩ 85-86 (2/3)
- 85-57 (1/2)
- △ 101-21 (1/2)
- ≡ 101-17 (1/2)

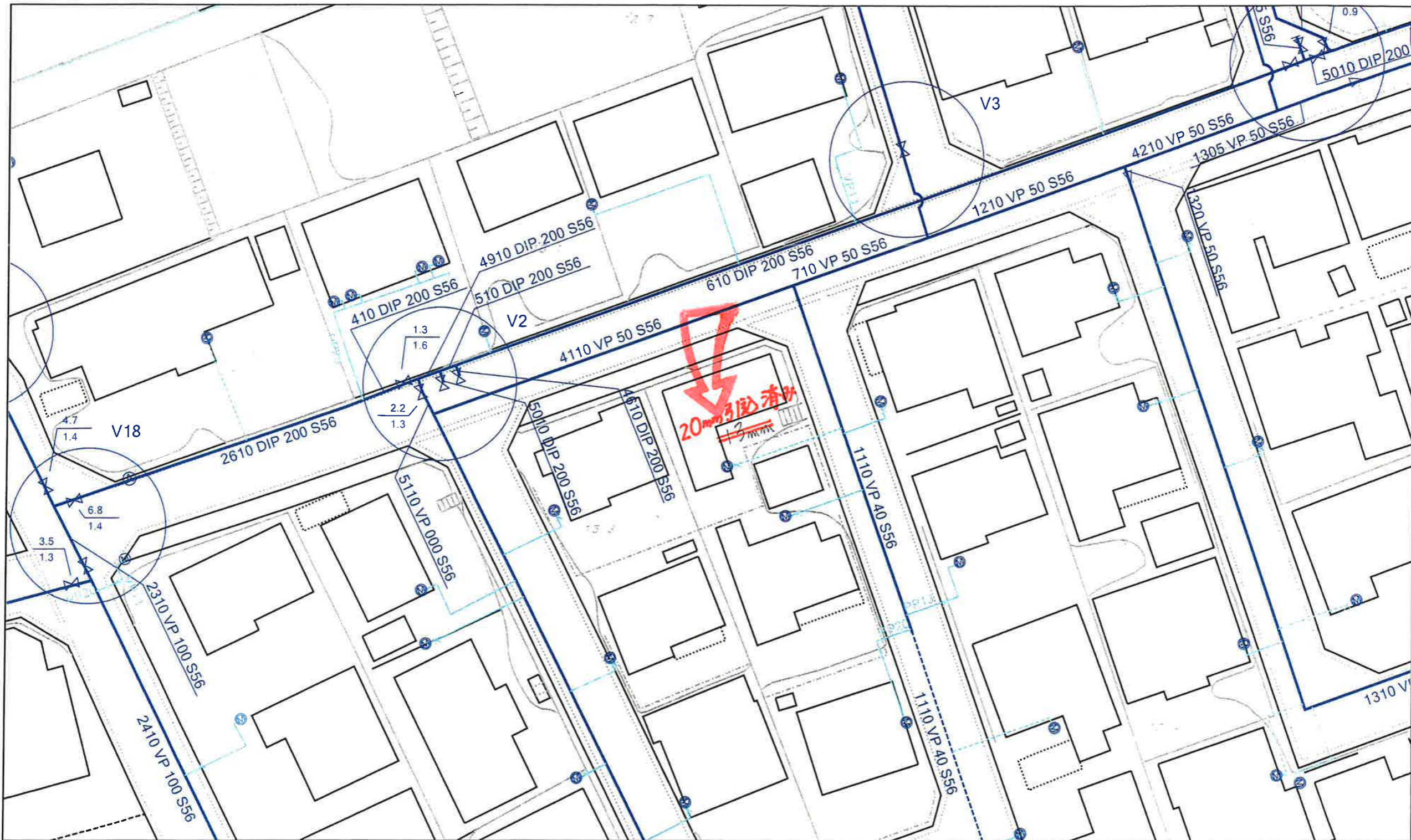
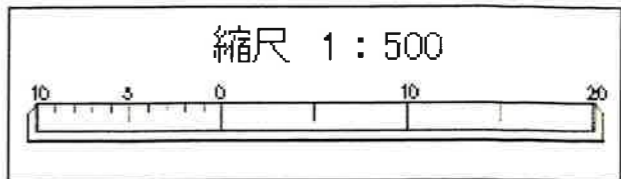


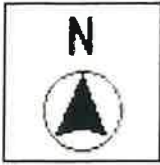
D <sup>13</sup> 13	D <sup>14</sup> 14	D <sup>14</sup> 14
- 4	- 3	- 4
		D <sup>14</sup> 24
		- 2
	D <sup>13</sup> 24	D <sup>14</sup> 24
	- 3	- 4





本図面は現地調査の参考資料としてのご利用とし、私間の利害関係には使用しないで下さい。  
本図面の情報により生じた損害等については責任を負いかねます。





本図面は現地調査の参考資料としてのご利用とし、私間の利害関係には使用しないで下さい。  
本図面の情報により生じた損害等については責任を負いかねます。

縮尺 1 : 500

