

物件種目	中古住宅		
交通	JR奥羽本線:追分駅(徒歩15分) バス:長沼団地(徒歩2分)		
所在地	〒010-0101 潟上市天王字長沼144番地38 【=地番】		
間取	6LDK		
価格	1,660万円		
土地面積	277.86 m ²	ほかに	
	84.05 坪	私道面積	
構造・規模	木造亜鉛メッキ鋼板葺2階建		
建物面積	1階90.26m ² 、2階48.85m ² 延べ139.11m ² (42.08坪)		
間取内訳	LDK15帖、畳コーナー3帖、洋室10・10・6帖、和室8・6帖		
土地権利	所有権	地目	宅地
都市計画	市街化区域	用途地域	第1種低層住居専用地域
建ぺい率	50 %	容積率	80 %
築年月	平成4年2月	駐車場	有
現況	空家	引渡日	相談
接道状況	西側:公道(幅員≒6m)		
設備	上水道:公営(権利13mm) 下水道:公共下水 ガス:プロパンガス		
備考	★令和5年5月末リフォーム完成 ・キッチン、洗面、トイレ2ヶ所、風呂 新品交換 ・クロス貼替 ・屋根、外壁 全面塗装 ★しろあり防除施工済 ★瑕疵保険検査済 ・学区:追分小学校、天王南中学校 ・仲介手数料:0円(売主のためかかりません)		



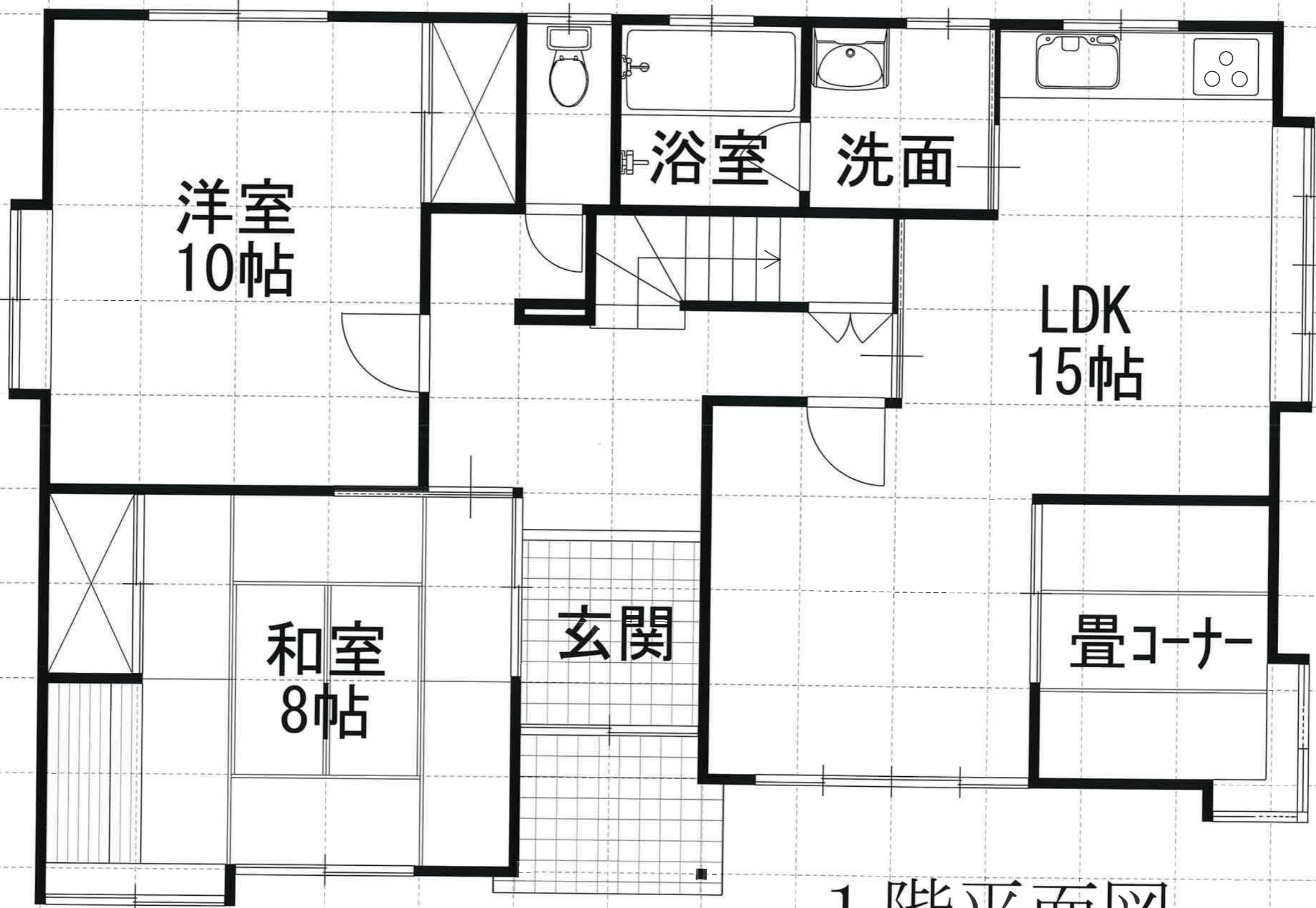
秋田県知事(5)第1840号
有限会社 アスポーツ

秋田市川尻御休町9番39号
TEL 018-895-7776
FAX 018-895-7778

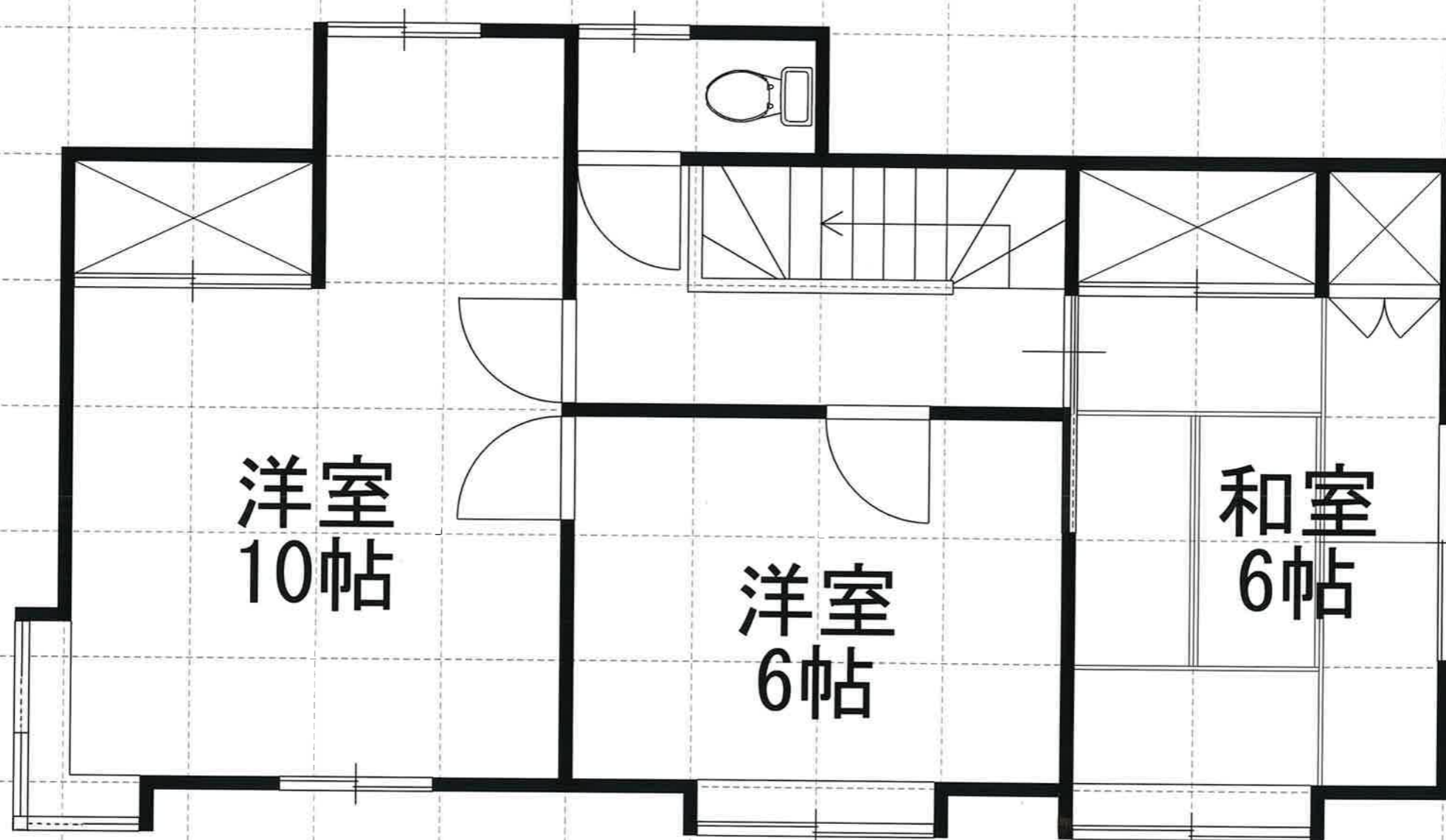
(社)秋田県宅地建物取引業協会会員 ■取引態様: 売主
(社)全国宅地建物取引業保証協会会員 ■情報公開日:
東北地区不動産公正取引協議会加盟

 **ハトマークサイト秋田**
http://www.akita-takken.jp

社団法人 秋田県宅地建物取引業協会



1階平面図

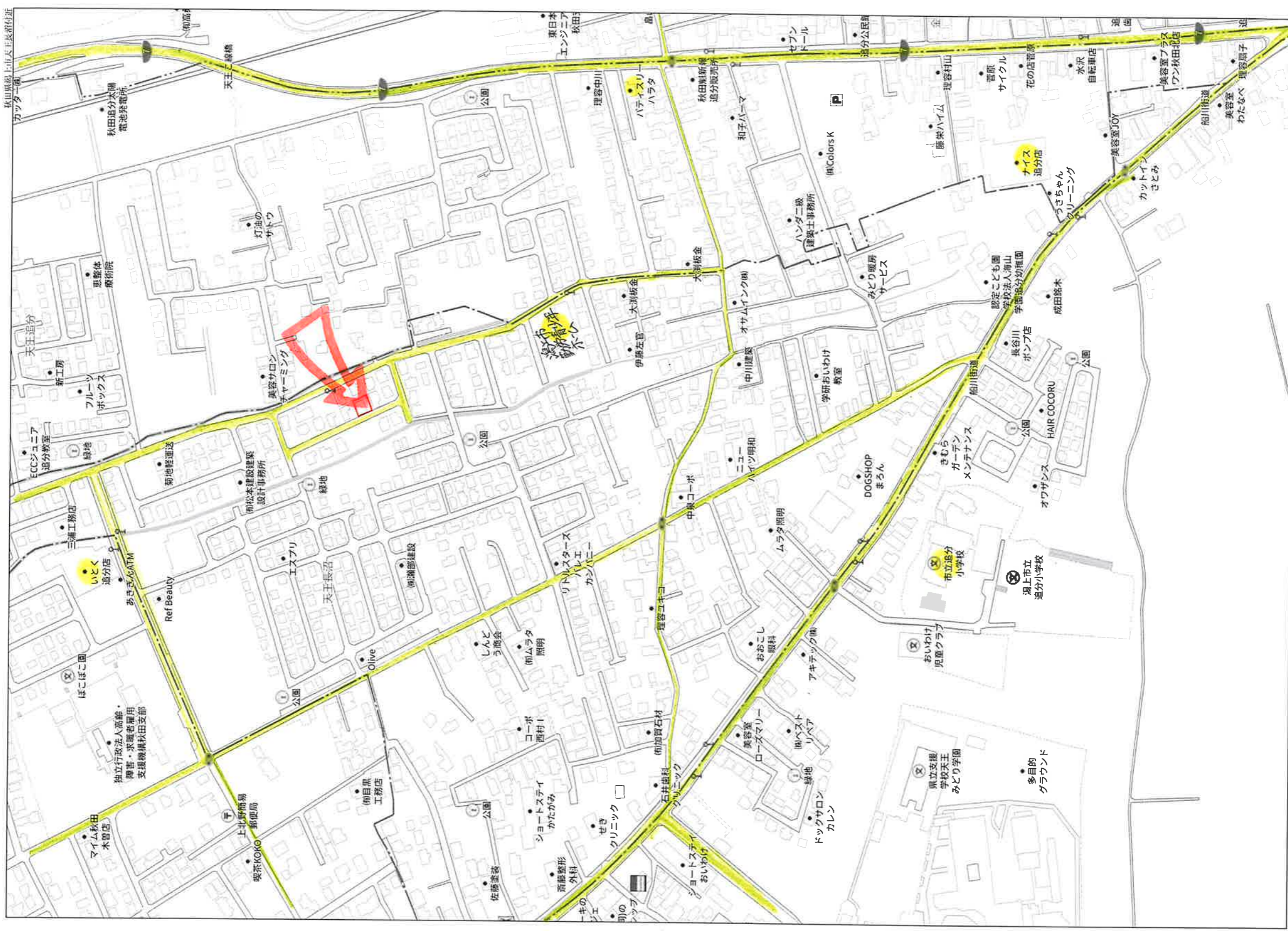


2階平面図



1:1,000

40m



秋田県道10号上田上長沼付近

140m

1:3,100

Copyright (C) 2023 ZENRIN CO., LTD.

株式会社アースポート
Z1809476-2023.11.08.14028