

物件種目	中古住宅		
交通	バス:八丁目入口(徒歩19分) ※他、秋田市マイタウン・バスの運行区域内		
所在地	〒010-0111 秋田市金足岩瀬字前山55 【地番:55番1】		
間取価格	5LDK+S 990万円		
土地面積	331.38 m ²	ほかに 私道面積	-
建物	構造・規模	木造瓦葺地下1階付2階建	
	建物面積	1階152.40m ² 、2階59.49m ² 、地下1階25.89m ² 延べ237.78m ² (71.92坪)	
	間取内訳	LDK21帖、和8帖2室、和10帖、洋9.3帖、洋5帖	
土地権利	所有権	地目	宅地
都市計画	市街化調整区域	用途地域	-
建ぺい率	- %	容積率	- %
築年月	平成12年2月	駐車場	車庫あり
現況	空家	引渡日	相談
接道状況	南西側:公道≒7.2m 西側:公道≒4.5m		
設備	上水道:公営(宅内引込20mm、権利13mm) 下水道:公共下水(宅内あり) ガス:プロパンガス		
備考	<ul style="list-style-type: none"> ・現況有姿でのお引渡しとなります。 ・上記建物の他、物置あり ・土砂災害警戒区域内(イエローゾーン) ・急傾斜地崩壊危険区域内 土地掘削等の行為は、知事の許可が必要です。 ※土地建物を現状のまま使用は、許可不要。 ・仲介手数料:392,700円(税込み)		



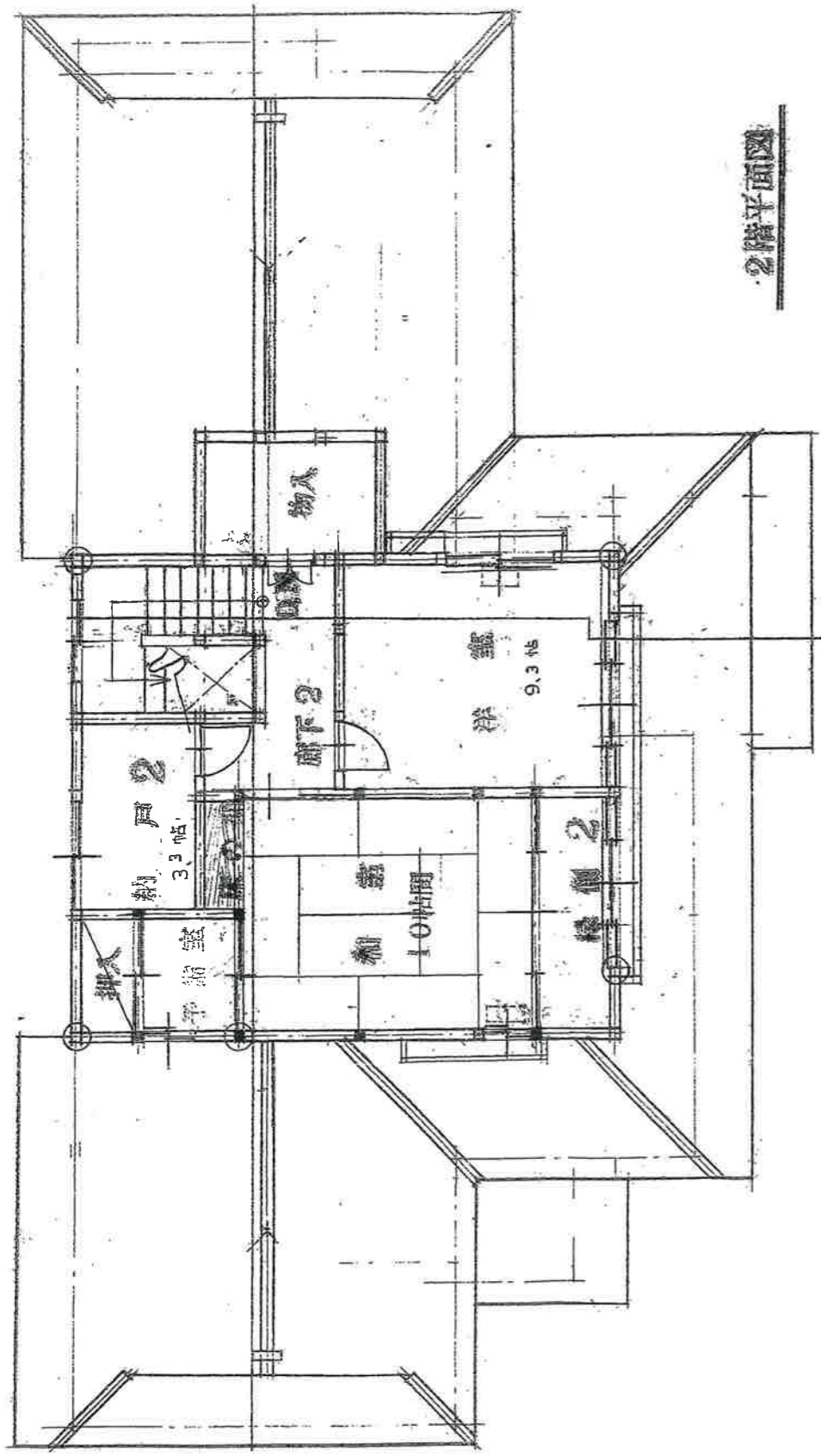
秋田県知事(5)第1840号
有限会社 アスポート

秋田市川尻御休町9番39号
TEL 018-895-7776
FAX 018-895-7778

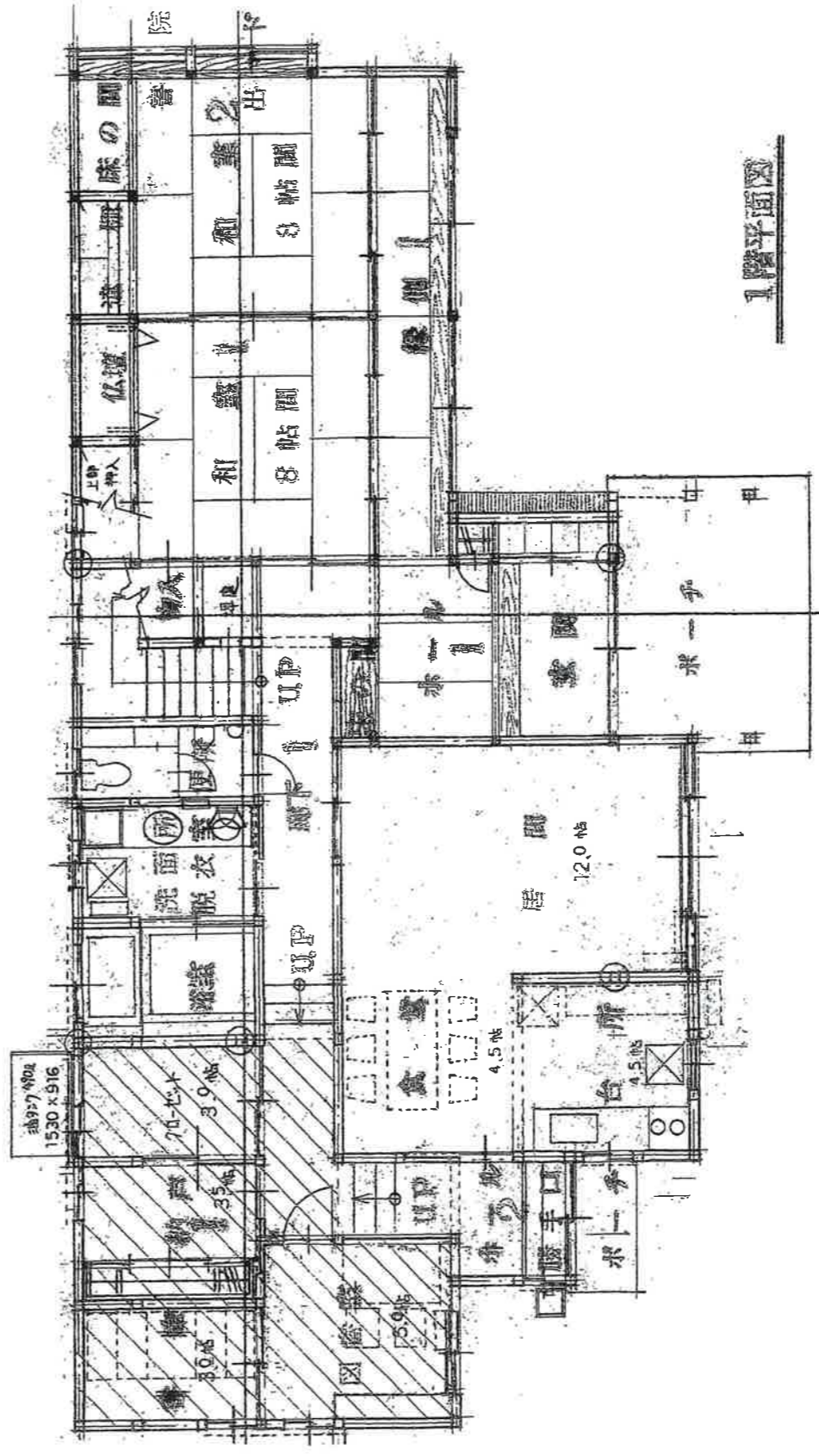
(社)秋田県宅地建物取引業協会会員 ■取引態様: 専任媒介
(社)全国宅地建物取引業保証協会会員 ■情報公開日:
東北地区不動産公正取引協議会加盟

 **ハトマークサイト秋田**
http://www.akita-takken.jp

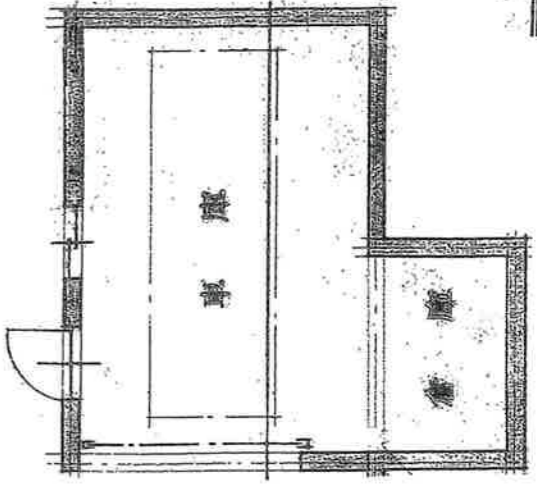
社団法人 秋田県宅地建物取引業協会



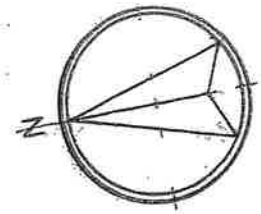
2階平面図

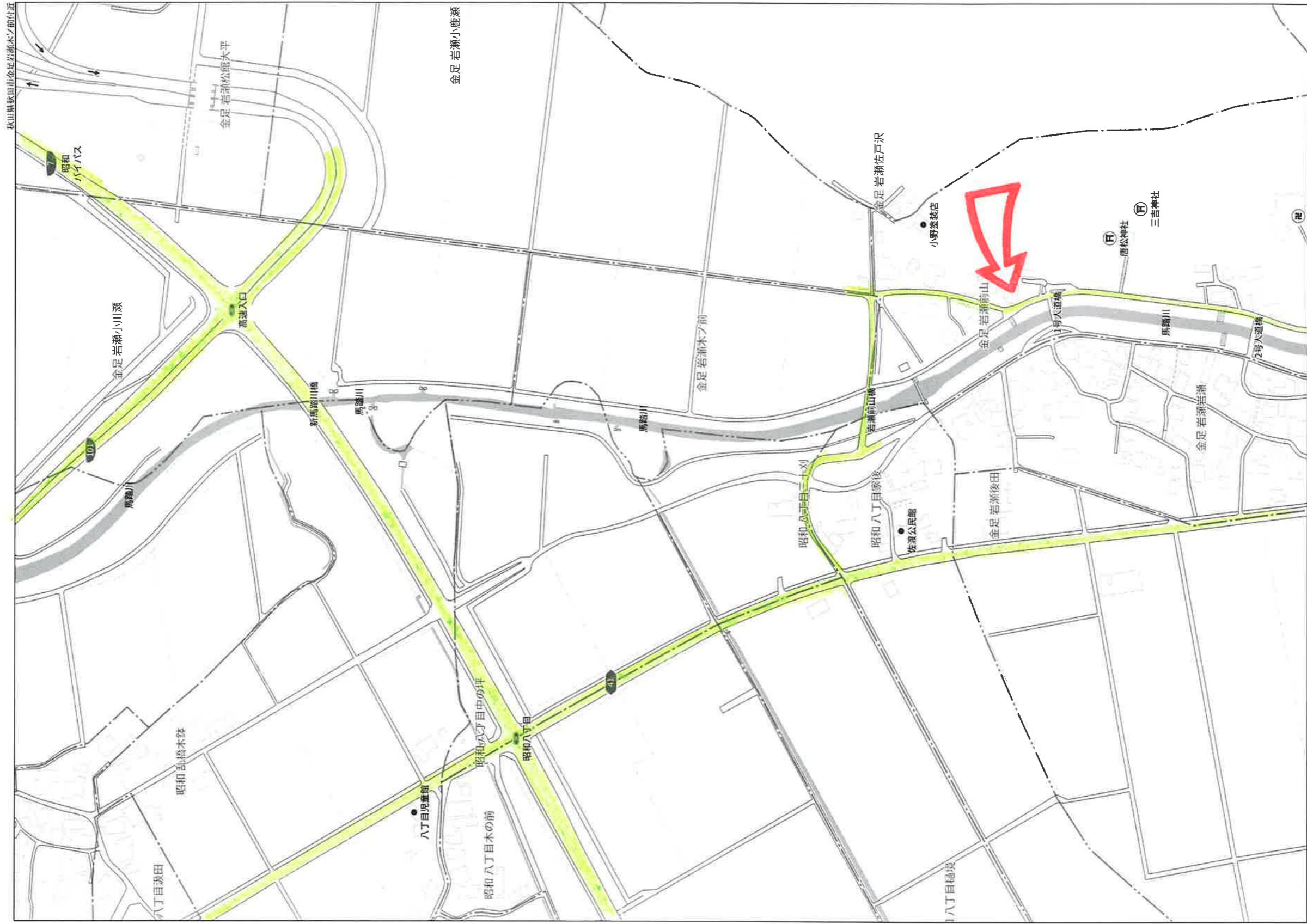


1階平面図



車庫平面図





秋田県秋田市金足岩瀬水ノ門付近

140m

1:3000