

物件種目	<b>建売B棟</b>		
交通	JR奥羽本線: 追分駅(徒歩8分) バス: 追分幼稚園前(徒歩3分)		
所在地	〒010-0101 潟上市天王字追分西5番地49 【地番: 5番49】		
間取	<b>3LDK</b>		
価格	<b>1,780万円(税込み)</b>		
土地面積	96.59 m <sup>2</sup>	ほかに	
	29.21 坪	私道面積	
建物	構造・規模	木造亜鉛メッキ鋼板ぶき2階建	
	面積	1階38.50m <sup>2</sup> ・2階39.74m <sup>2</sup> 計78.24m <sup>2</sup> (23.66坪)	
	施工会社	(有)住宅開発センター	
土地権利	所有権	地目	宅地
都市計画	市街化区域		
用途地域	1種住居地域		
建ぺい率	60 %	容積率	200 %
築年月	令和3年7月	駐車場	有(2台)
現況	空家	引渡日	相談
接道状況 (角地・間口)	北西側: 公道(幅6.0m、接道7.1m)		
設備	上水道(公営)、下水道(公共下水)		
備考	<ul style="list-style-type: none"> <li>・物置、カーポート、バルコニーあり</li> <li>・給湯器(石油)・コンロ(IH)</li> <li>・浴室乾燥機能あり</li> </ul>		
	学区: 追分小学校、天王南中学校 仲介手数料: 653,400円		



秋田県知事(5)第1840号  
**有限会社 アスポーツ**

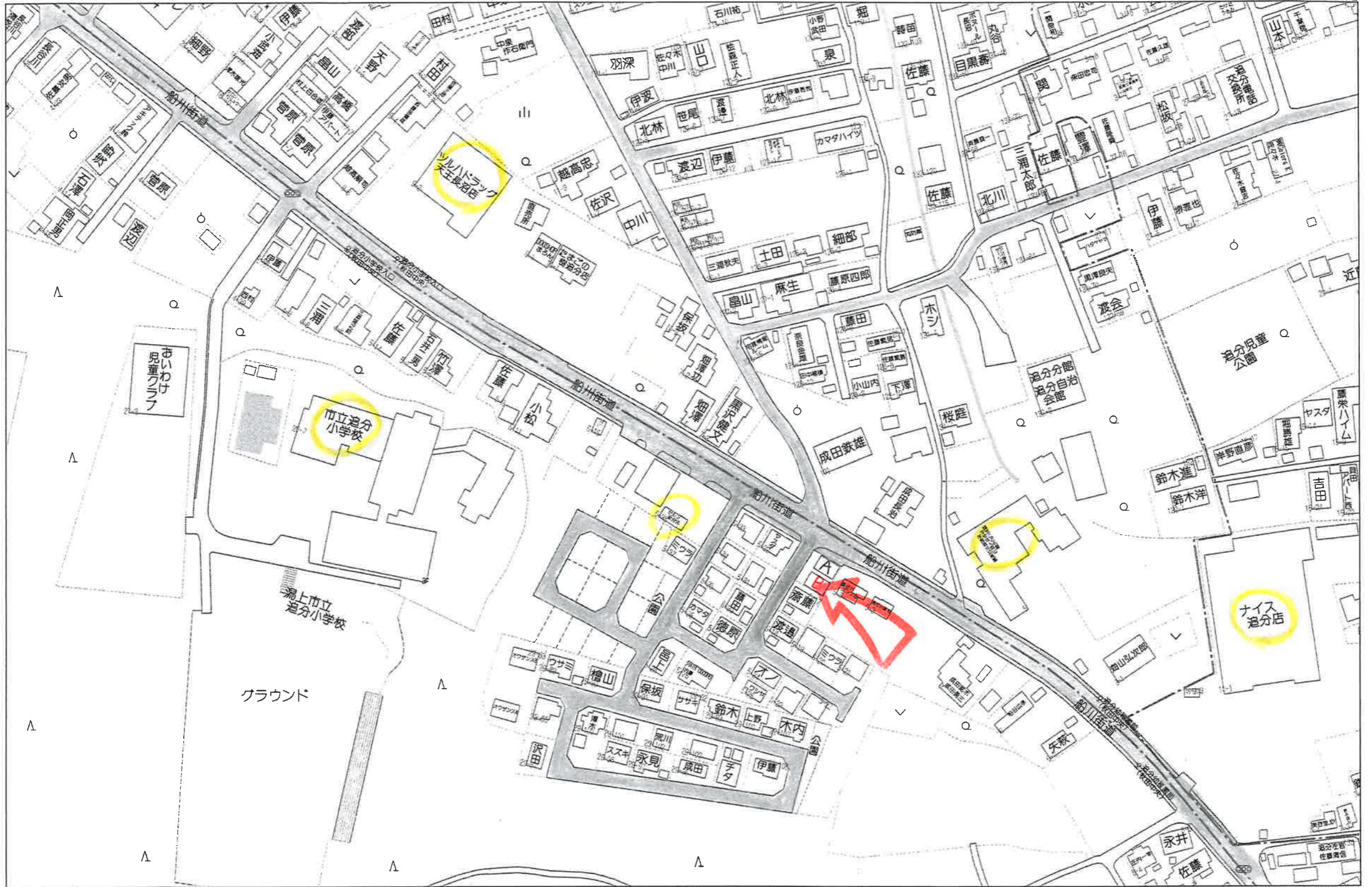
秋田市川尻御休町9番39号  
 TEL 018-895-7776  
 FAX 018-895-7778

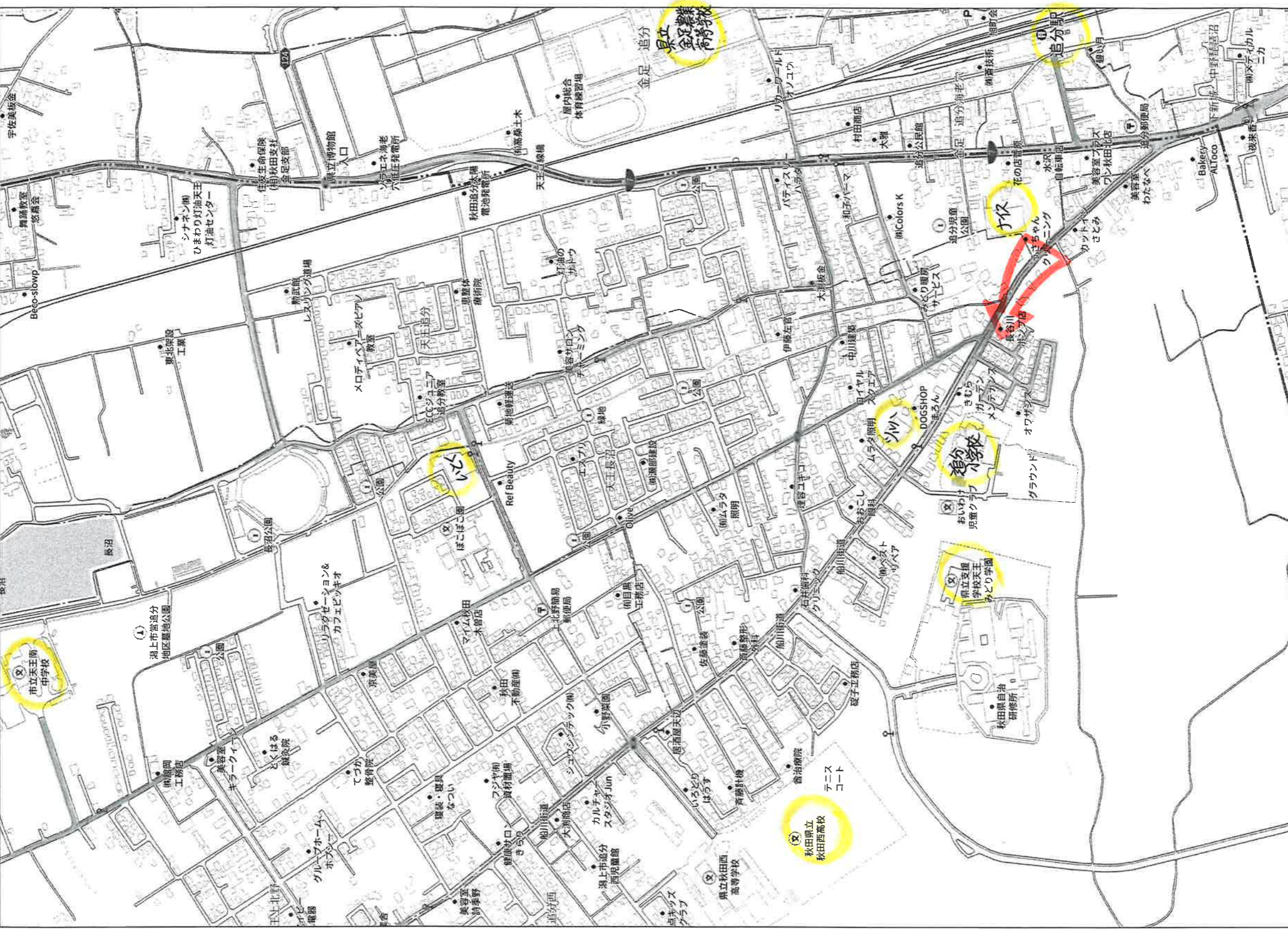
(社)秋田県宅地建物取引業協会会員  
 (社)全国宅地建物取引業保証協会会員  
 東北地区不動産公正取引協議会加盟

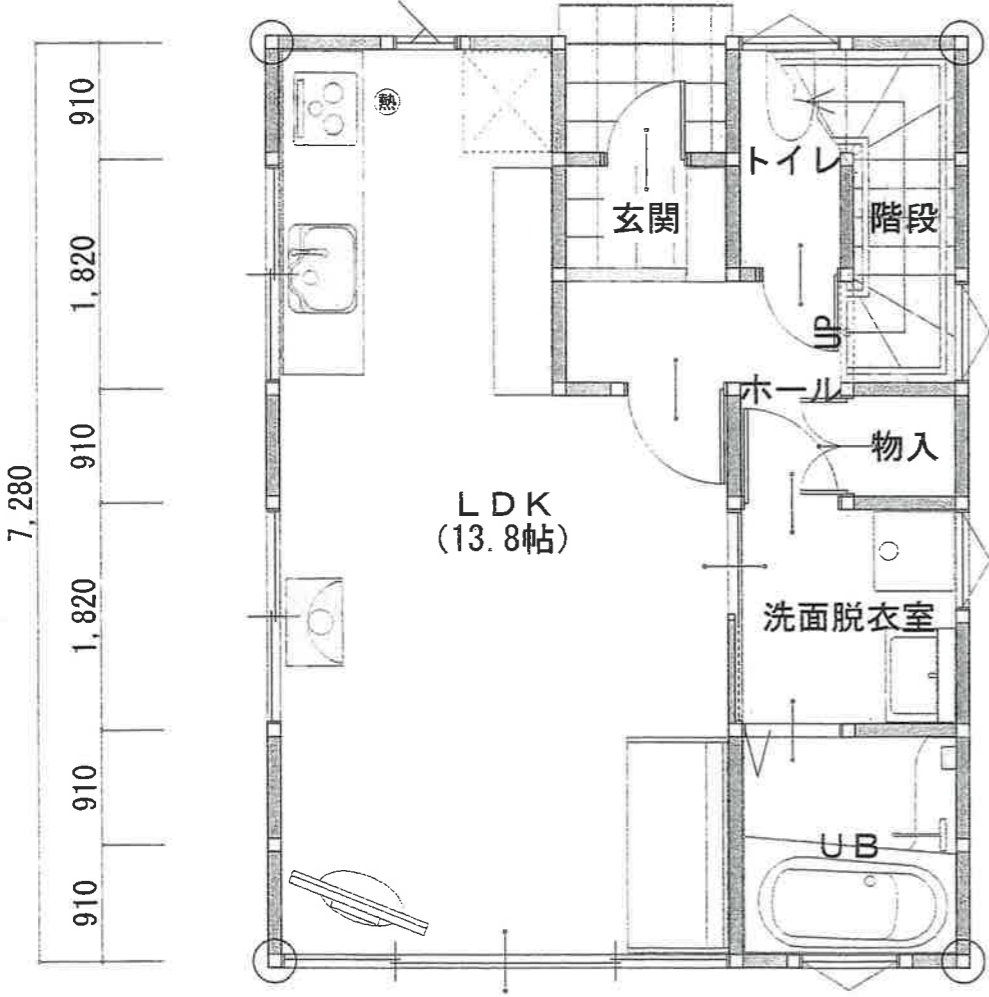
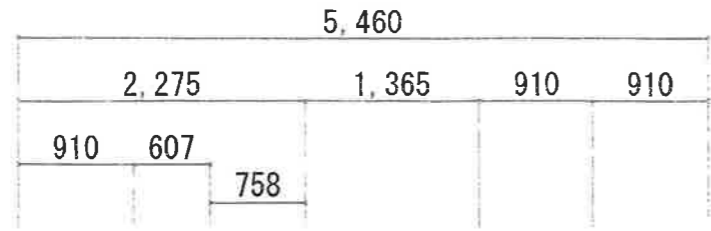
■取引態様: 専任媒介  
 ■情報公開日:

 **ハトマークサイト秋田**  
<http://www.akita-takken.jp>

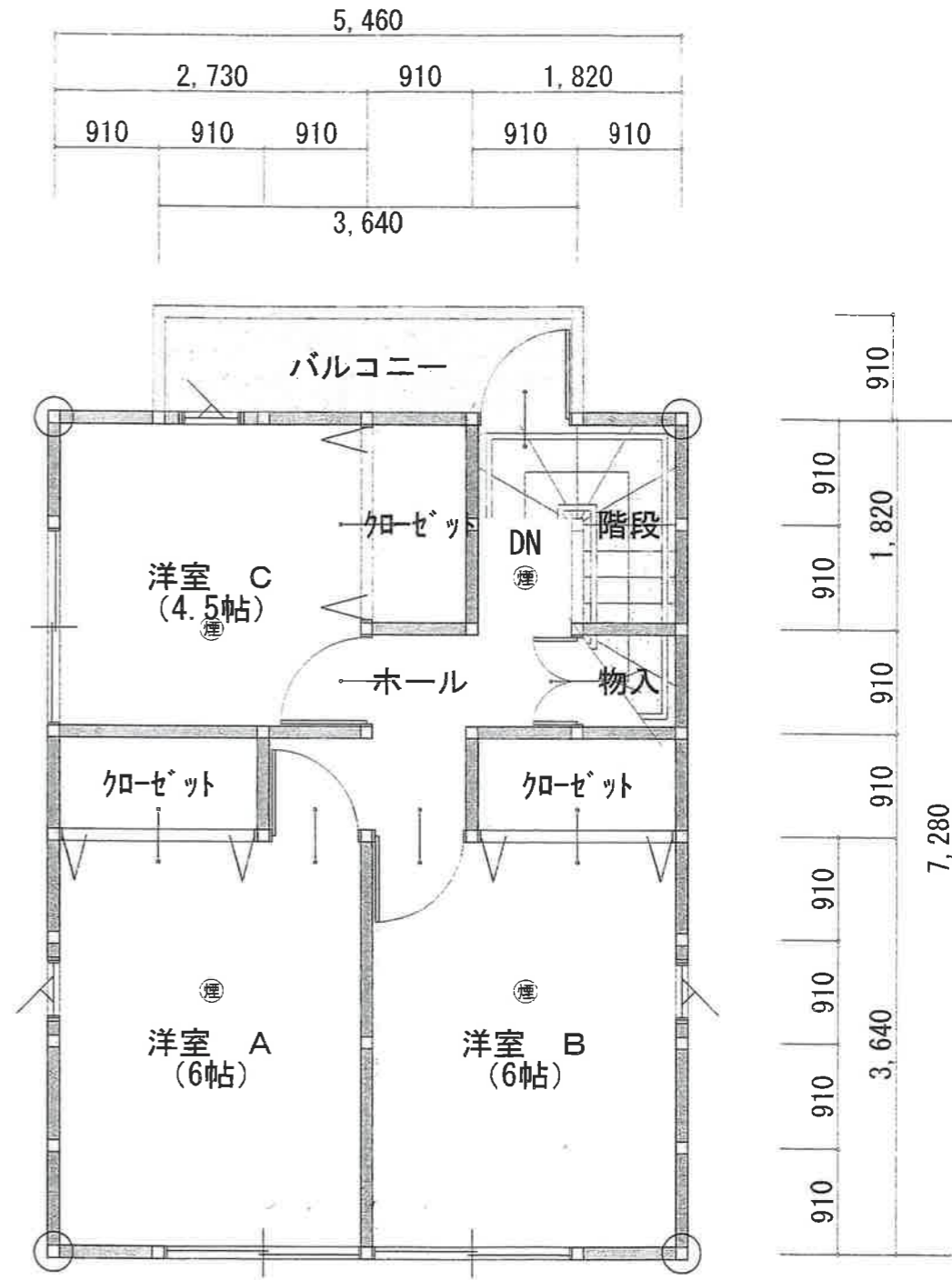
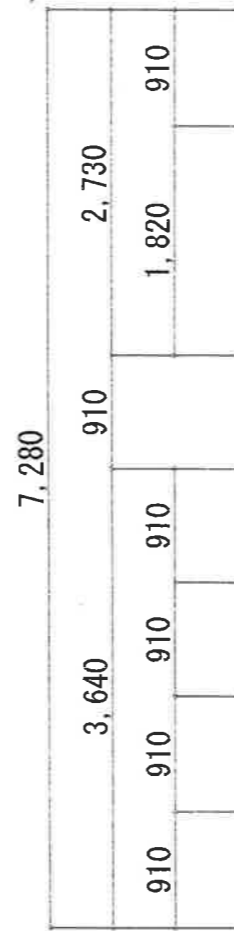
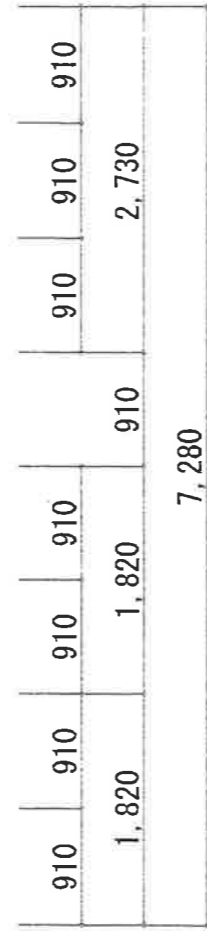
社団法人 秋田県宅地建物取引業協会





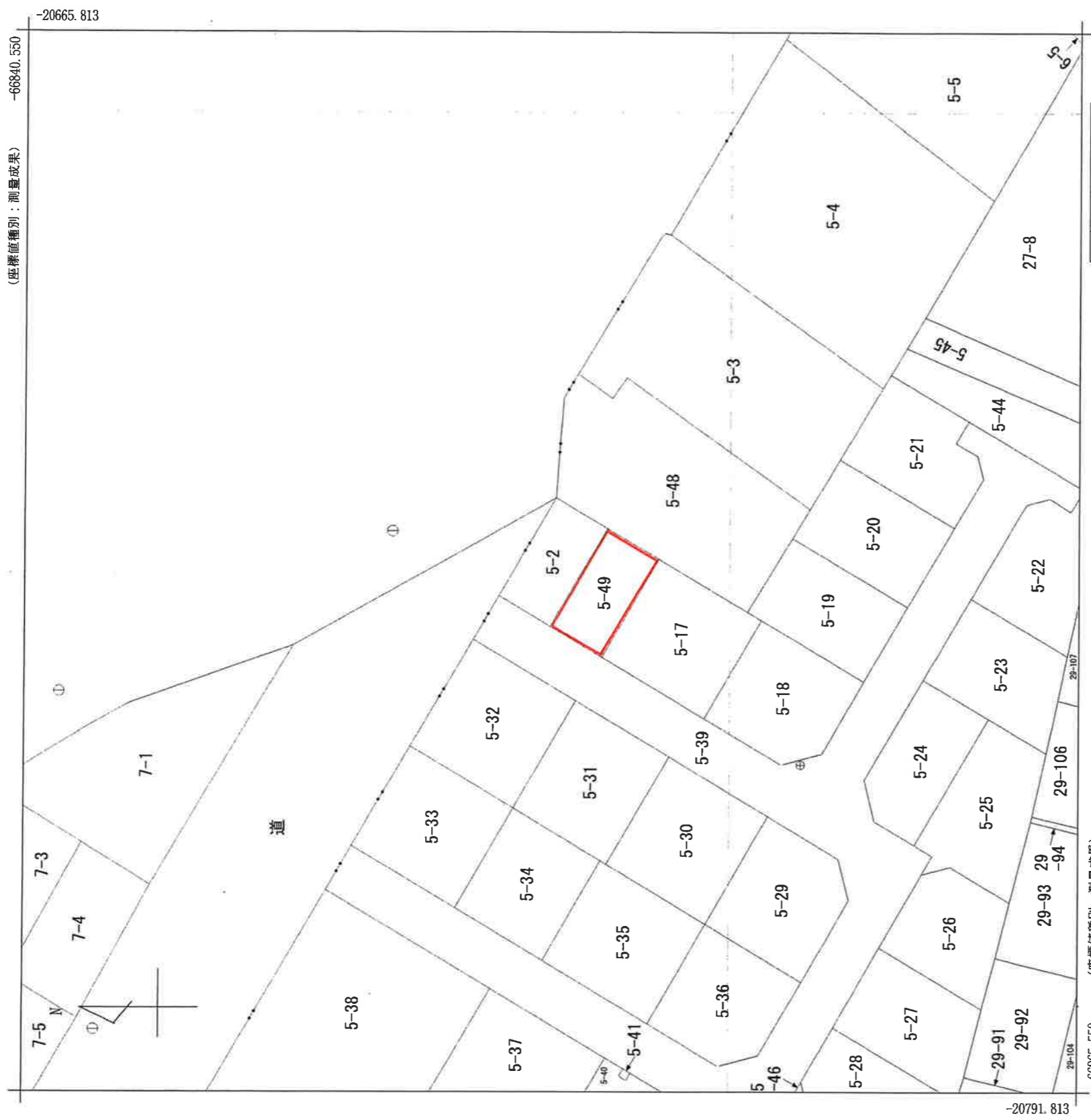


1階 平面図 S:1/60



2階 平面図 S:1/60

B棟



地番区域見出  
天王字追分西

(座標値種別：測量成果)

請求部分	所在	鴻上市天王字追分西		地番	5番2
出力縮	1/500	精度区分	甲三	分類	地図(法第14条第1項)
作成年月日	平成26年12月	座標系	X	付年月日(原図)	補記事項
		番号又は記号			
				平成28年2月19日	

地番 5-2  
5-49

地積測量図

土地の所在 潟上市天王字追分西

求積表

地番	㊦ 5-2			
N0	X <sub>n</sub>	Y <sub>n</sub>	Y <sub>n+1</sub> - Y <sub>n-1</sub>	X <sub>n</sub> · (Y <sub>n+1</sub> - Y <sub>n-1</sub> )
K53Ph25	-20722.286	-66907.041	15.246	-315931.972356
P8Ph25	-20729.161	-66895.427	7.982	-165460.163102
K3	-20735.325	-66899.059	-15.246	316130.764950
P1	-20728.459	-66910.673	-7.982	165454.559738
合計				193.189230
合計面積	96.5946150			
地積	96.59 m <sup>2</sup>			

地番	㊦ 5-49			
N0	X <sub>n</sub>	Y <sub>n</sub>	Y <sub>n+1</sub> - Y <sub>n-1</sub>	X <sub>n</sub> · (Y <sub>n+1</sub> - Y <sub>n-1</sub> )
P1	-20728.459	-66910.673	15.256	-316233.370504
K3	-20735.325	-66899.059	7.990	-165675.246750
P59Ph25	-20741.477	-66902.683	-15.256	316431.973112
K66Ph25	-20734.647	-66914.315	-7.990	165669.829530
合計				193.185388
合計面積	96.5926940			
地積	96.59 m <sup>2</sup>			

総合計面積 193.1873090 m<sup>2</sup>

座標一覧表

点名	X座標	Y座標	備考
T1	-20731.578	-66918.884	多角点、鉄
M1	-20736.874	-66918.089	引照点、マンホール蓋中心
M2	-20714.735	-66905.042	引照点、マンホール蓋中心

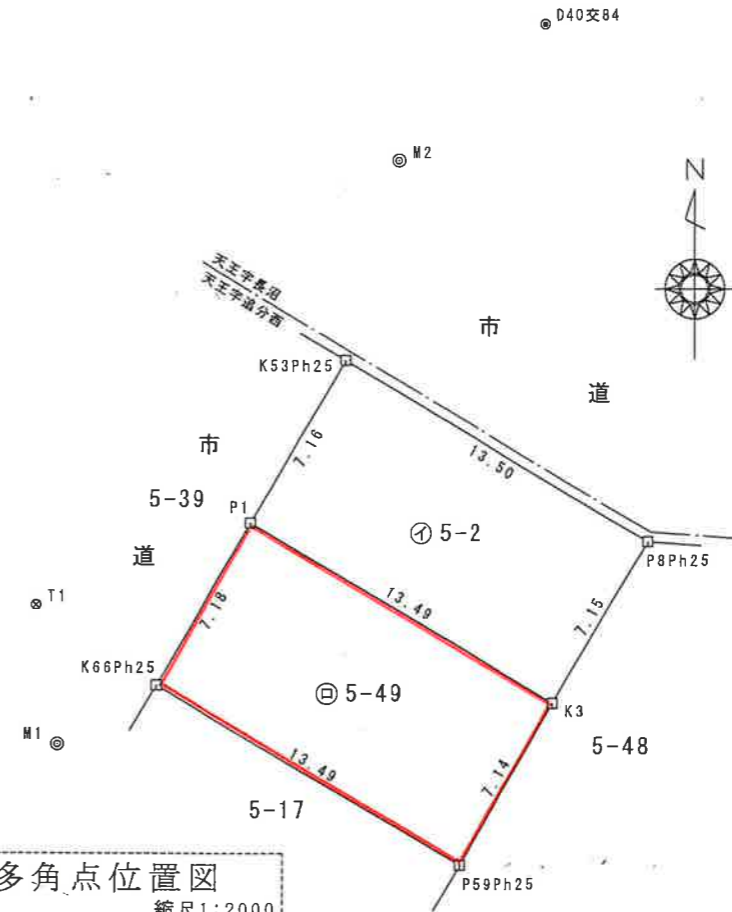
基準点座標一覧表

世界測地系(測地成果2011)

点名	X座標	Y座標	備考
D40交84	-20709.636	-66899.349	図根多角点
D40D40 1128-1	-20674.352	-66958.165	図根多角点
D40D40 402-2	-20758.507	-66927.023	図根多角点

基準点測量年月日 令和 3年 7月 16日  
細部測量年月日 令和 3年 7月 20日

筆界点	境界標の種類
□	金属プレート



報告書No.2100021

作成者 秋田市山王五丁目7番32号 土地家屋調査士 杉山 (令和 3年 7月 20日作成)



申請人 有限会社住宅開発センター 代表取締役 櫻庭 専治

縮尺 1/250