

物件種目	<h1>中古住宅</h1>		
交通	JR奥羽本線: 追分駅(徒歩26分) バス: 追分農園前(徒歩2分)		
所在地	〒010-0101 潟上市天王字追分西91 【地番: 91番1】		
間取	<h2>6DK</h2>		
価格	<h2>1,780万円(税込み)</h2>		
土地面積	387.91 m <sup>2</sup> 117.34 坪	ほかに 私道面積	-
建物	構造・規模	木造亜鉛メッキ鋼板葺2階建	
	建物面積	1階143.99m <sup>2</sup> 、2階40.57m <sup>2</sup> 延べ184.56m <sup>2</sup> (55.82坪)	
	間取内訳	DK8帖、居間10帖、和室8×2室、洋室8帖×3室	
土地権利	所有権	地目	宅地
都市計画	市街化区域	用途地域	第1種住居、第2種中高層
建ぺい率	60 %	容積率	200 %
築年月	平成9年6月	駐車場	有
現況	空家	引渡日	相談
接道状況	北東側: 公道(幅員≒5m)		
設備	上水道: 公営 下水道: 公共下水		
備考	★令和6年4月リフォーム完成 屋根・外壁全面塗装、外構工事 キッチン・トイレ・洗面交換、クロス貼替 ・年間固定資産税: 60,400円 ・学区: 追分小学校、天王南中学校 ・仲介手数料: 0円(売主のためかかりません)		

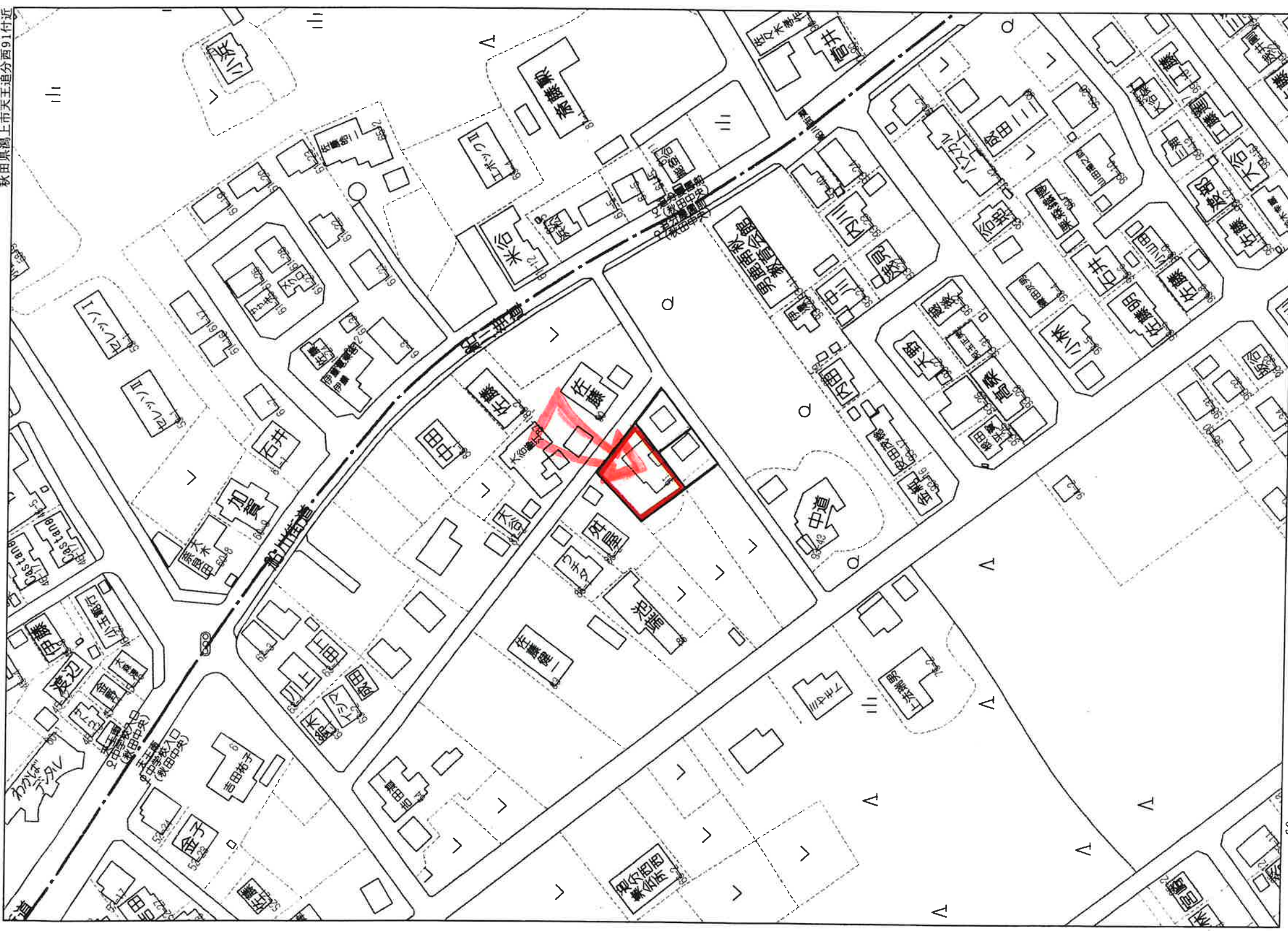


秋田県知事(5)第1840号  
**有限会社 アスポーツ**

秋田市川尻御休町9番39号  
 TEL 018-895-7776  
 FAX 018-895-7778

(社)秋田県宅地建物取引業協会会員 ■取引態様: 売主  
 (社)全国宅地建物取引業保証協会会員 ■情報公開日:  
 東北地区不動産公正取引協議会加盟

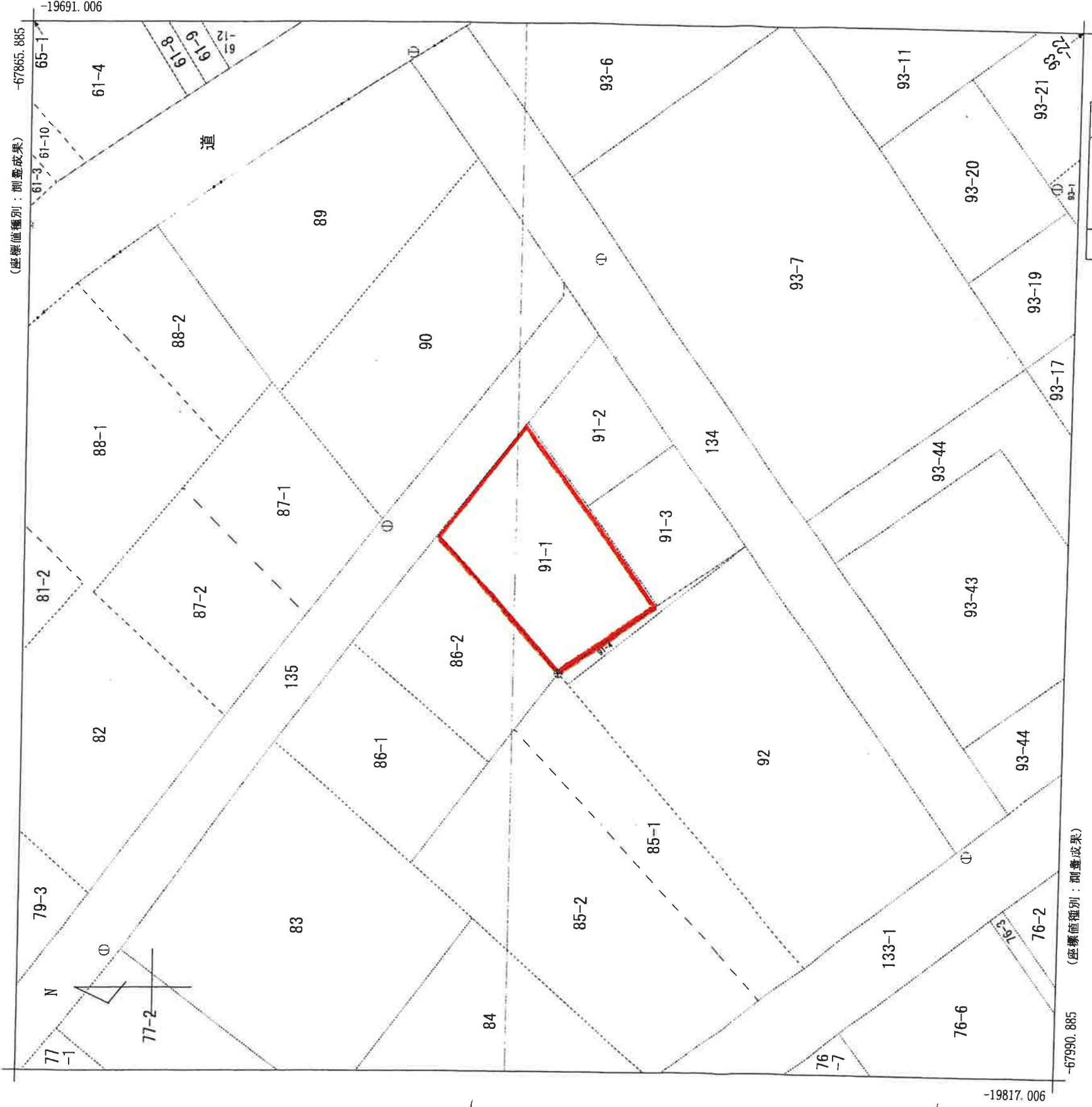




60 m

1:1500





地番区域員出  
天王字上北野  
天王字追分西

請求部分	所在		地番		91番1	
出力縮	1/500	精度区分	甲三	座標系又は記号	X	分類
作成年月日	平成26年12月		地図(法第14条第1項)		種類	地籍図
付年月日(原図)	平成28年2月19日		備付年月日(原図)		補記事項	

地番 91-1~91-4  
 土地の所在 潟上市天王字追分西

地積測量図

座標求積表

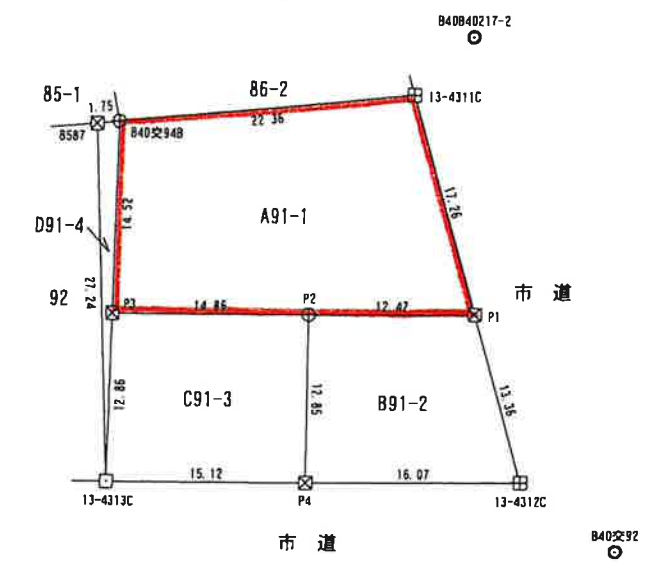
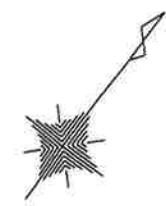
地番 A91-1					
測点	Xn	Yn	Xn+1-Xn-1	(Xn+1 - Xn-1) Yn	距離
13-4311C	-19740.640	-67926.834	4.244	-288281.483496	17.26
P1	-19751.242	-67913.208	-17.945	1218702.517560	12.42
P2	-19758.585	-67923.229	-16.130	1095601.683770	14.86
P3	-19767.372	-67935.220	3.099	-210531.246780	14.52
B40交94B	-19755.486	-67943.562	26.732	-1816267.299384	22.36
				倍面積	-775.828330
				面積	387.9141650
				地積	387.91 m <sup>2</sup>

地番 B91-2					
測点	Xn	Yn	Xn+1-Xn-1	(Xn+1 - Xn-1) Yn	距離
P1	-19751.242	-67913.208	-0.866	58812.838128	13.36
13-4312C	-19759.451	-67902.659	-17.714	1202827.701526	16.07
P4	-19768.956	-67915.628	0.866	-58814.933848	12.85
P2	-19758.585	-67923.229	17.714	-1203192.078506	12.42
				倍面積	-366.472700
				面積	183.2363500
				地積	183.23 m <sup>2</sup>

地番 C91-3					
測点	Xn	Yn	Xn+1-Xn-1	(Xn+1 - Xn-1) Yn	距離
P2	-19758.585	-67923.229	-1.584	107590.394736	12.85
P4	-19768.956	-67915.628	-19.315	1311790.354820	15.12
13-4313C	-19777.900	-67927.831	1.584	-107597.684304	12.86
P3	-19767.372	-67935.220	19.315	-1312168.774300	14.86
				倍面積	-385.709048
				面積	192.8545240
				地積	192.85 m <sup>2</sup>

地番 D91-4					
測点	Xn	Yn	Xn+1-Xn-1	(Xn+1 - Xn-1) Yn	距離
B40交94B	-19755.486	-67943.562	-10.724	728626.758888	14.52
P3	-19767.372	-67935.220	-22.414	1522700.021080	12.86
13-4313C	-19777.900	-67927.831	10.724	-728458.059644	27.24
B587	-19756.648	-67944.872	22.414	-1522916.361008	1.75
				倍面積	-47.640684
				面積	23.8203420
				地積	23.82 m <sup>2</sup>

合計 787.8253810



凡例

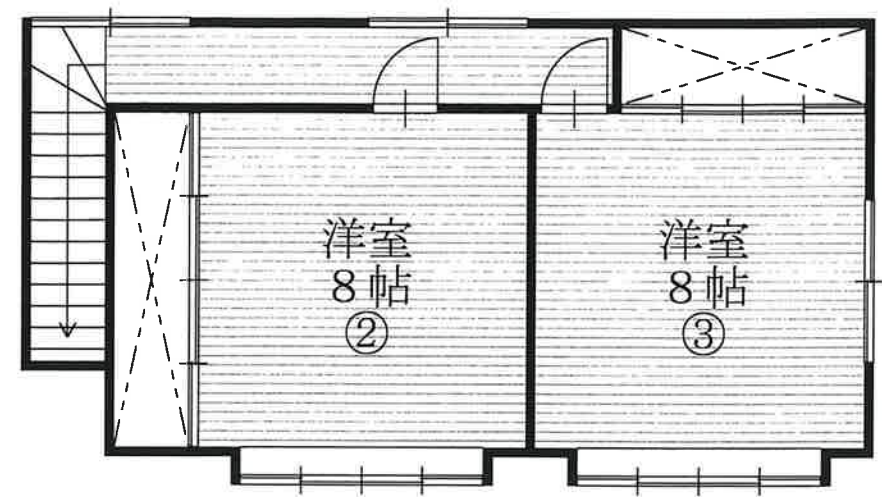
境界線の種類	記号
コンクリート杭	⊠
合成樹脂杭	⊗
金属プレート	□
金属板	⊕
計算点	○

測量の基準		既知点の名称及び座標値		
測地系	既知点	点名	X座標	Y座標
世界測地系(測地成果2011)	10系地籍多角点	B40B40217-2	-19734.555	-67925.874
		B40交92	-19759.490	-67893.718

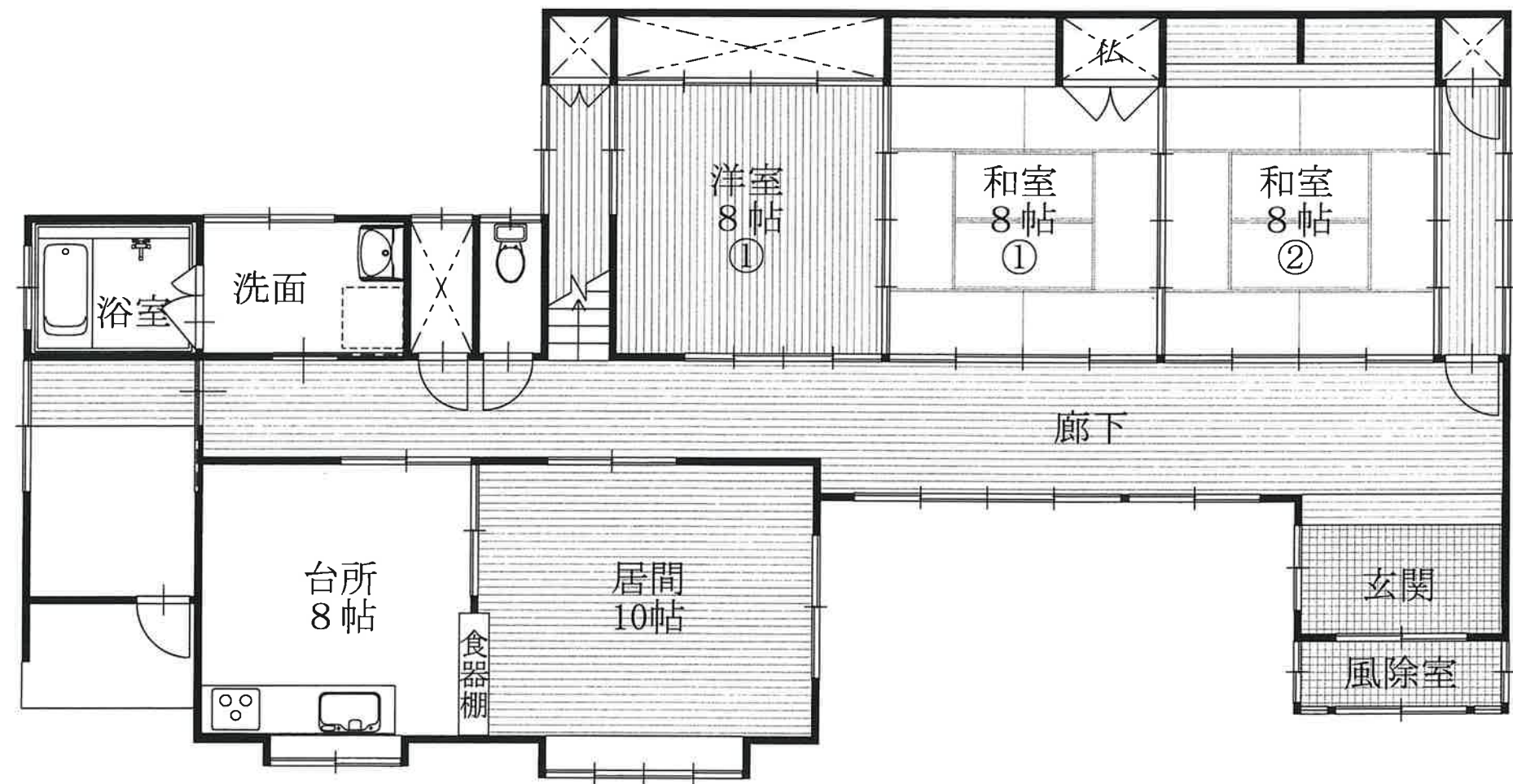
測量完了年月日 令和5年9月15日

作製者 秋田市広面字板橋添59番地6  
 土地家屋調査士 鎌田玲子  
 (令和5年9月26日作製)

申請人 有限会社アスポーツ  
 代表取締役 伊藤聡  
 縮尺 1/500



2階平面図



1階平面図