

物件種目	売地		
最適用途	住宅用地		
交通	バス:五城目バスターミナル(徒歩13分)		
所在地	〒018-1743 南秋田郡五城目町字稻荷前 【地番:37番5】		
土地面積	226.10 m ²	ほかに	-
	68.39 坪	私道面積	
価格	180万円	坪単価	2.6 万円
土地権利	所有権	地目	宅地
都市計画	非線引区域	用途地域	第1種住居地域
建ぺい率	60%	容積率	200%
他の法令上の制限	法22条区域		
地勢			
引渡条件			
現況	建物あり	引渡日	相談
接道状況(角地・間口)	南東側:公道(幅員≒4m)		
設備	上水道:公営(宅内引込13mm、前面道路あり) 下水道:公共下水(宅内引込あり、前面道路あり) ※現状建物は下水枡と接続はなし。		
備考	学区:五城目小学校、五城目第一中学校 既存建物は解体、更地でのお引渡しとなります。 仲介手数料:99,000円(税込)		



秋田県知事(5)第1840号
有限会社 アスポーツ

秋田市川尻御休町9番39号
TEL 018-895-7776
FAX 018-895-7778

(社)秋田県宅地建物取引業協会会員 ■取引態様: 専任媒介
(社)全国宅地建物取引業保証協会会員 ■情報公開日:
東北地区不動産公正取引協議会加盟

 **ハトマークサイト秋田**
http://www.akita-takken.jp

社団法人 秋田県宅地建物取引業協会



60m

1:1500

字神明前

字稲荷前

千葉板金サービス

子育て支援センター
こどもの木

ショートステイ
かがやき

字石田六ヶ村堰添

ローソン

佐野薬局
五城目店

興真家具店

ふあいんバレエ
スクール

五城目
木工(有)

田町和合
会館

ジョイカル
一場自動車
整備工場

金子板金

御京野組

五城目
木工(有)

田町和合
会館

光新堂

医療法人正和会
介護老人保健
施設湖東老健

ワイズ
ファーマシー

坂市商店

五城目
郵便局

福島電気
商会

旧五城目町
商工会館

馬場目川

堀井二級
建築士事務所

高崎中川原

字上町

五城目きもの
センター錦鶴

ものかたり

ワイズヘア
まくら

近野工務店

220

公園

園あらかわ

阿部建築

マルホン

さるた
デンキ

字鶴ノ木

城南テレビ
商会

カーピング秋田
Dozen Rose

ファミリー
マート

五城目
衛生倉庫

字七倉

ワイズ

北都銀行
五城目支店

東磯ノ目

西磯ノ目

さなり
製材所

新おせ
と会館

ビューティ
サロン新樹

丸高建材

東磯ノ目1丁目

東磯ノ目

園あらかわ

阿部建築

マルホン

さるた
デンキ

字鶴ノ木

園あらかわ

阿部建築

マルホン

さるた
デンキ

字鶴ノ木

新おせ
と会館

小森電機
商会

ビューティ
サロン新樹

さるた
デンキ

字鶴ノ木

園あらかわ

阿部建築

マルホン

さるた
デンキ

字鶴ノ木

園あらかわ

阿部建築

マルホン

さるた
デンキ

字鶴ノ木

園あらかわ

阿部建築

マルホン

さるた
デンキ

字鶴ノ木

園あらかわ

阿部建築

マルホン

さるた
デンキ

字鶴ノ木

園あらかわ

阿部建築

マルホン

さるた
デンキ

字鶴ノ木

園あらかわ

阿部建築

マルホン

さるた
デンキ

字鶴ノ木

園あらかわ

阿部建築

マルホン

さるた
デンキ

字鶴ノ木

園あらかわ

阿部建築

マルホン

さるた
デンキ

字鶴ノ木

園あらかわ

阿部建築

マルホン

さるた
デンキ

字鶴ノ木

園あらかわ

阿部建築

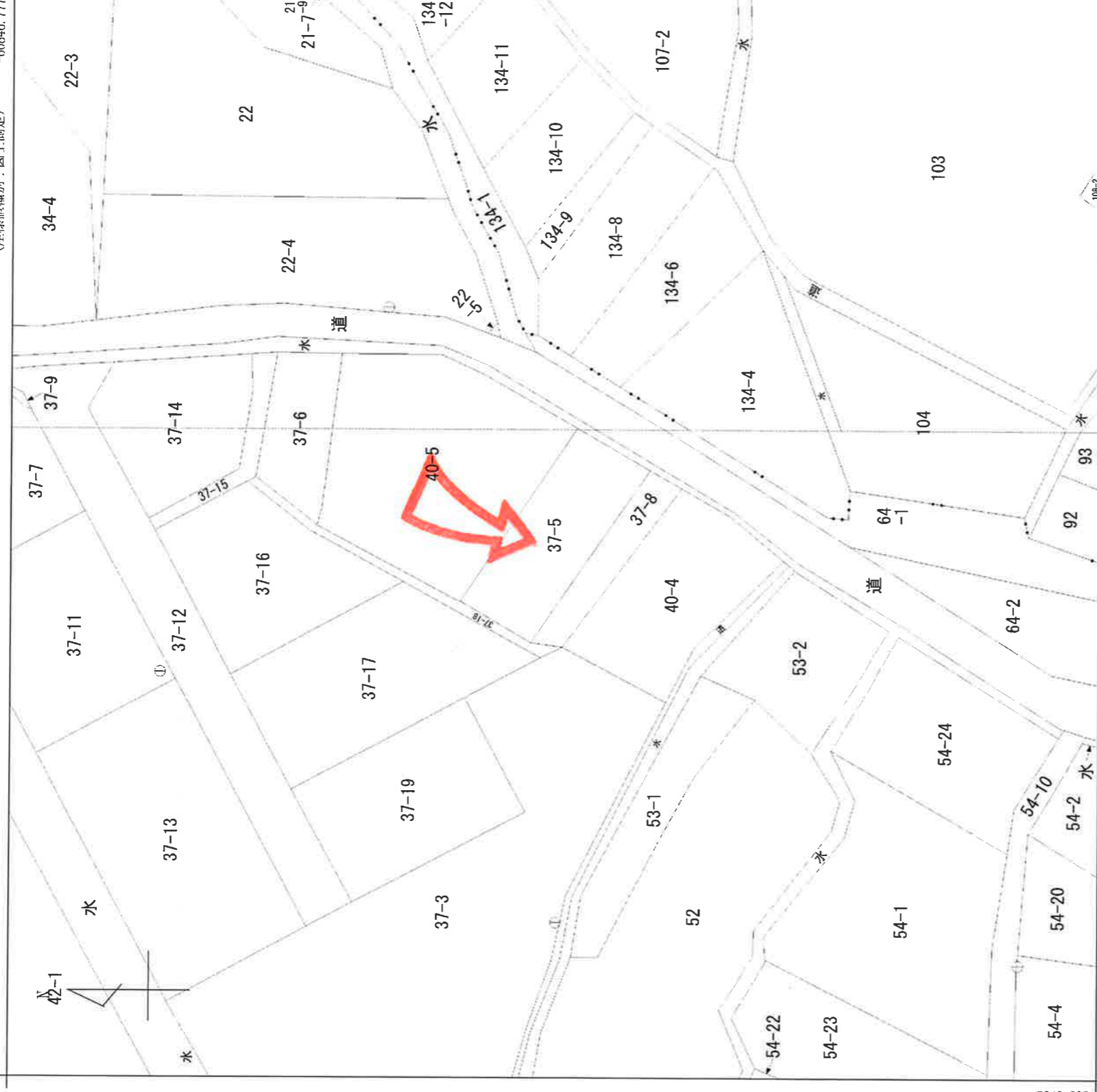
マルホン

さるた
デンキ

字鶴ノ木



140m



(注) 国土交通省国土地理院が公表した座標補正パラメータ (tounhokutaiheiyonoki2011.par) による修正がされています。

地番区域見出

字稻荷前

字石田六ヶ
村盛添

請求 部分	所在	南秋田郡五城目町字稻荷前			地番	37番5				
出力 縮尺	1/500	精度 区分	乙一	座標系 番号又は 記号	X	分類	地図(法第14条第1項)		種類	地籍図
作成 年月日				備付 年月日 (原図)				補記 事項		