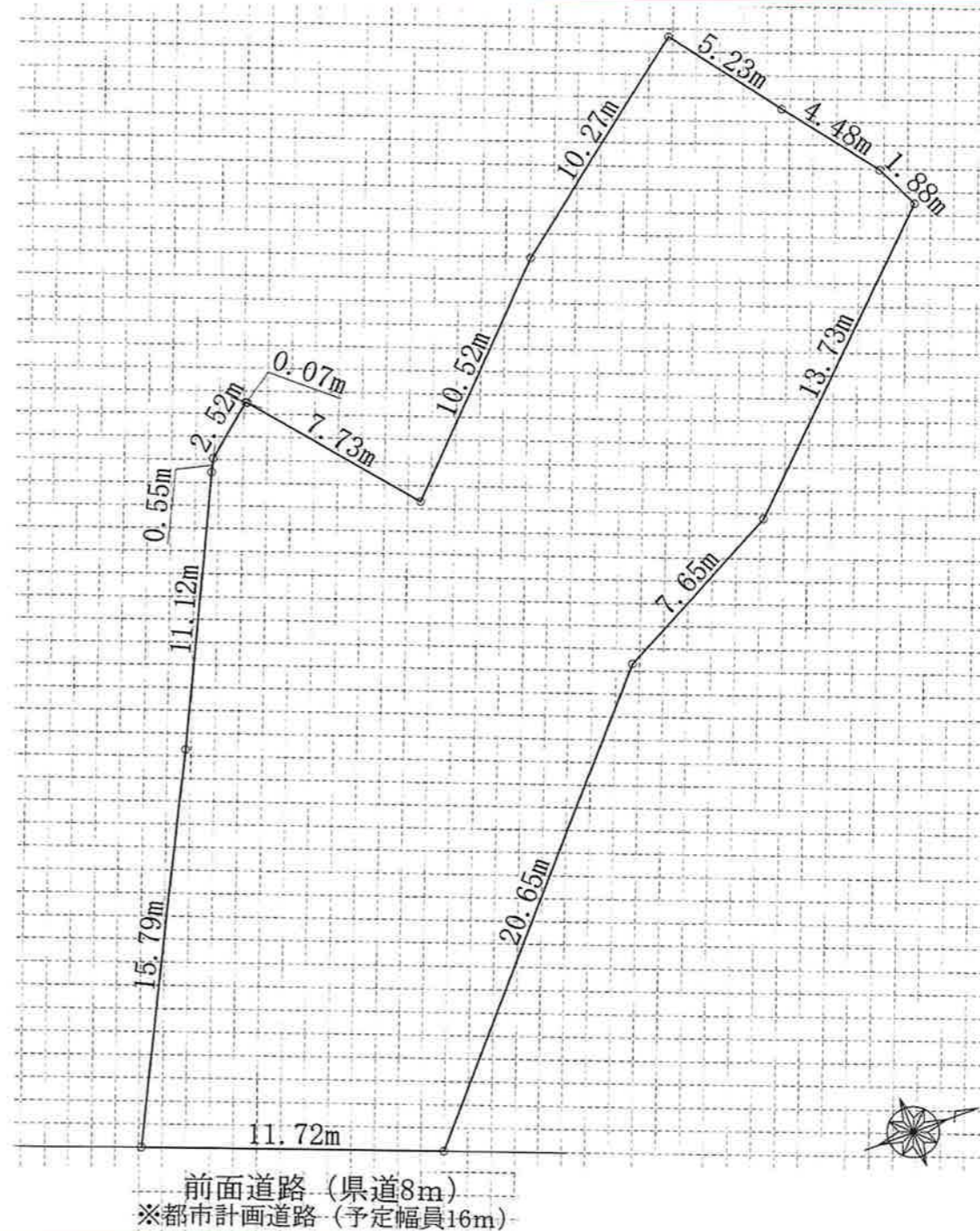


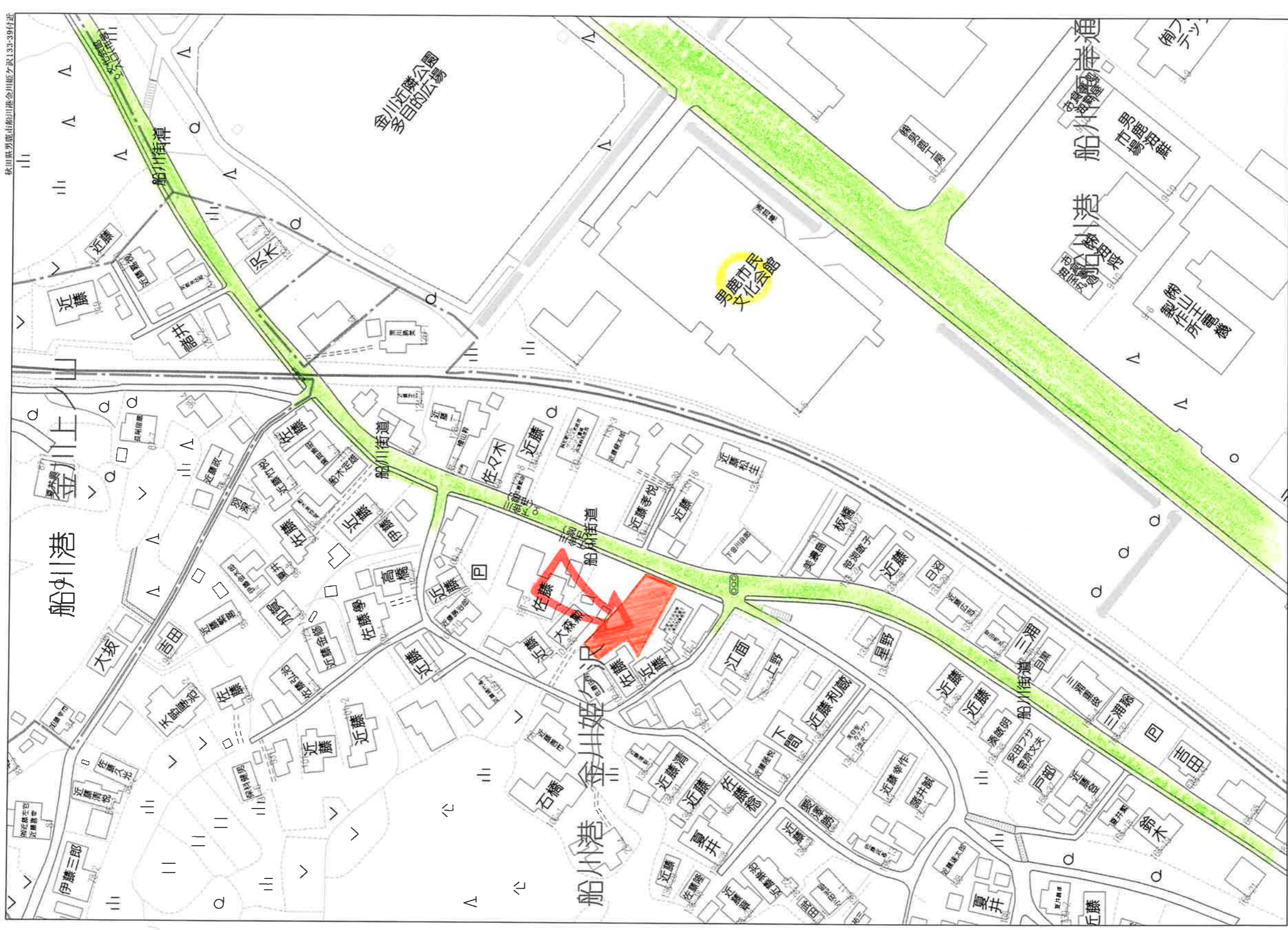
物件種目	売地		
最適用途	住宅用地		
交通	JR男鹿線:男鹿駅(徒歩14分) バス:下金川(徒歩1分)		
所在地	〒010-0503 男鹿市船川港金川字姫ヶ沢107-1の北東隣 【地番:107番3】		
土地面積	625 m ² 189 坪	ほかに 私道面積	-
価格	284万円	坪単価	1.50 万円
土地権利	所有権	地目	原野
都市計画	非線引き区域	用途地域	第1種住居地域
建ぺい率	60%	容積率	200%
他の法令上の制限	法22条区域		
地勢			
引渡条件			
現況	更地	引渡日	相談
接道状況 (角地・間口)	東側:公道(幅員≒8m、接道≒11.7m)		
設備	上水道:公営(前面道路あり、宅内あり) 下水道:公共下水(前面道路あり、宅内あり) ガス:都市ガス		
備考	●学区:船川第一小学校、男鹿南中学校 ・地すべり危険箇所(特に制限なし) 仲介手数料:0円(売主のためかかりません)		

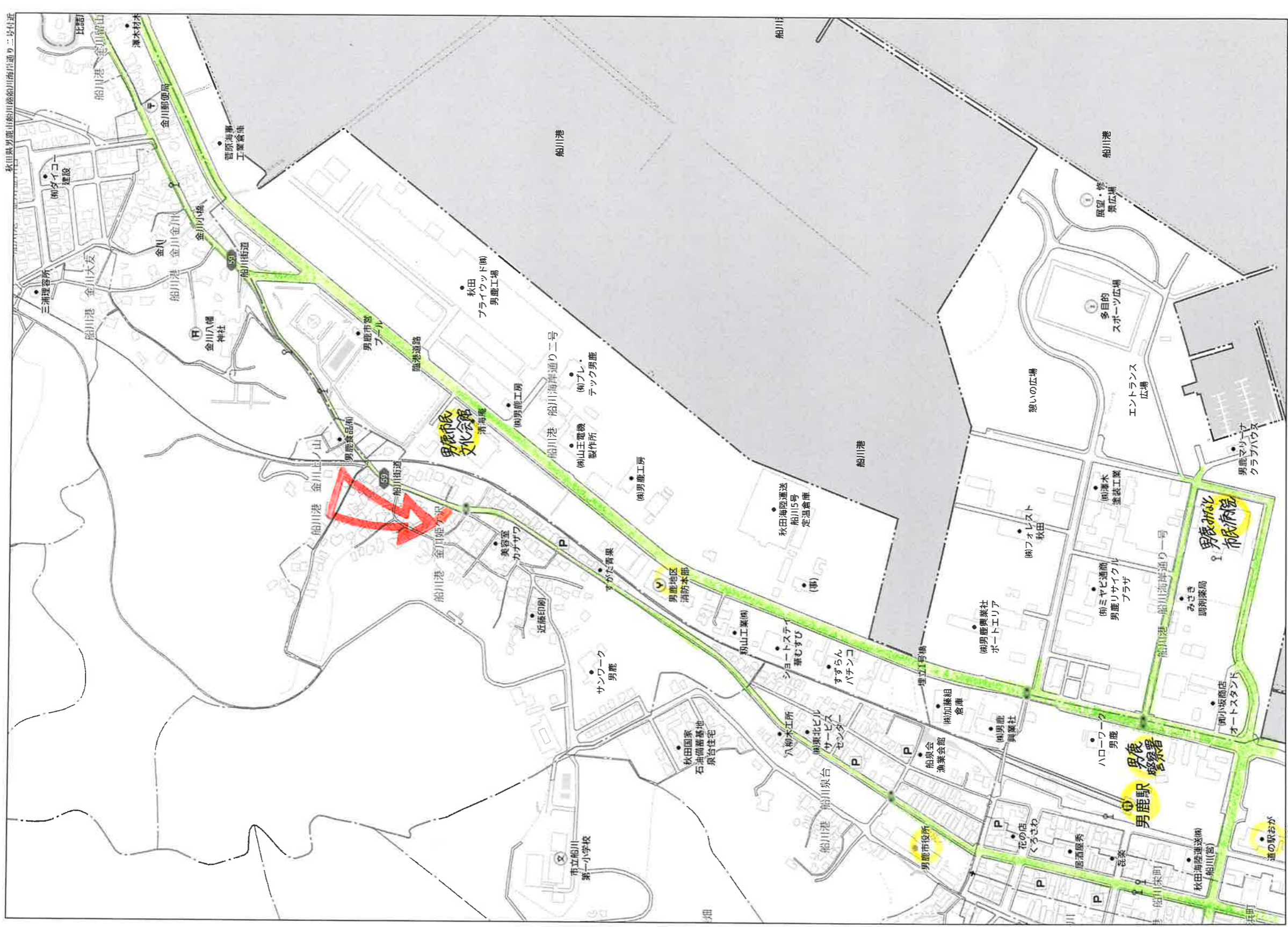


秋田県知事(5)第1840号
有限会社 アスポーツ

秋田市川尻御休町9番39号
TEL 018-895-7776
FAX 018-895-7778

(社)秋田県宅地建物取引業協会会員 ■取引態様: 売主
(社)全国宅地建物取引業保証協会会員 ■情報公開日:
東北地区不動産公正取引協議会加盟



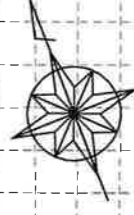
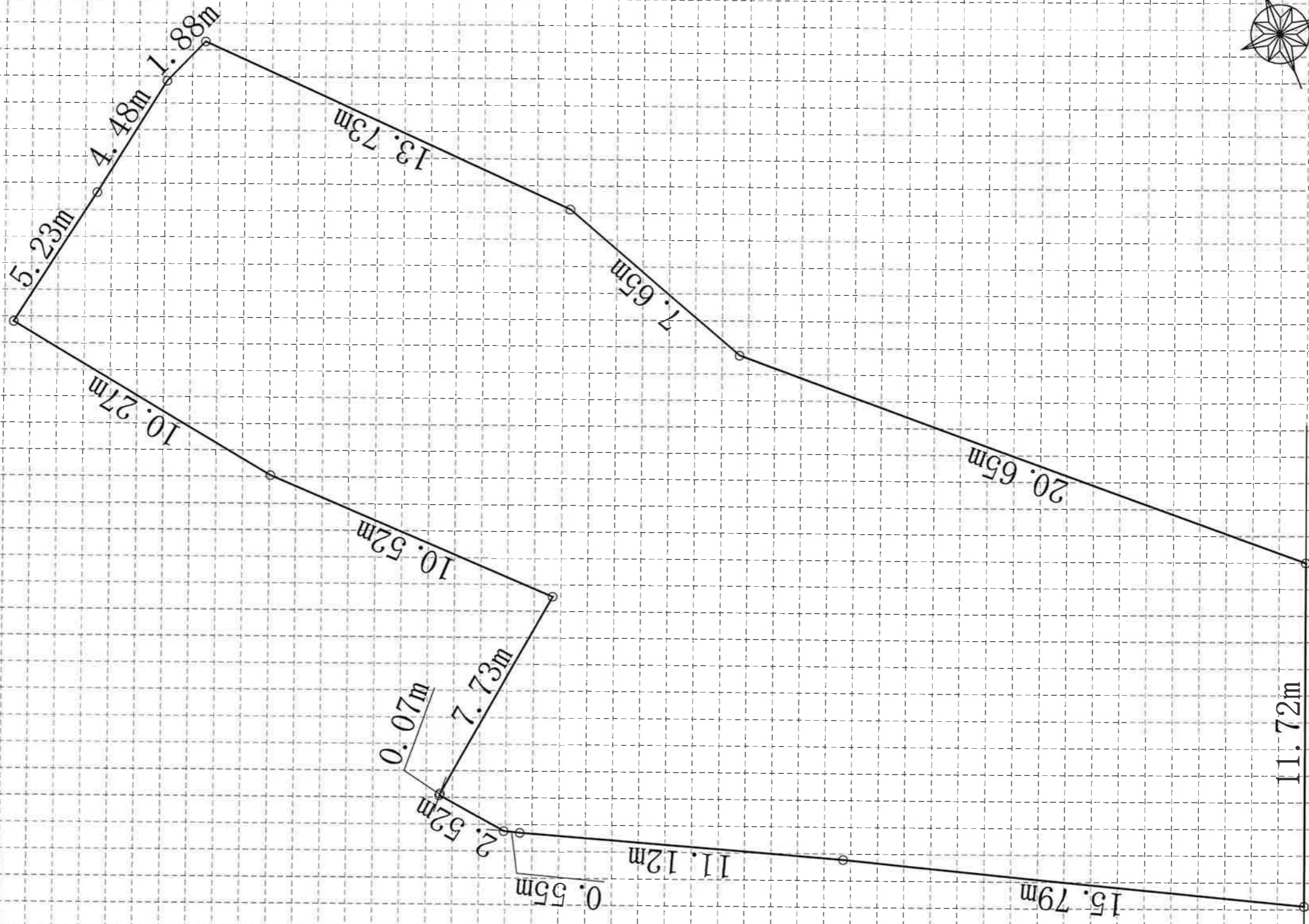


秋田県男鹿市船川港船川港沿岸通り二丁目付近

280m

男鹿市船川港金川字姫ヶ沢107番3

地目：原野、地積：625m²



A4

1/200

前面道路（県道8m）

※都市計画道路（予定幅員16m）

地積計算簿

世界測地系 (測地成果2011)

地区名 : 船川港大字船川、金川の一部

大字 : 金川

字 : 姫ヶ沢

地番 : 107-3

地目 : 原野

面積 : 625.7592925 m² 点数 : 15

所有者 : 所有者住所 :

図葉名 : D1611-3 D1611-4

No.	点名	種類	X 座標 m	Y 座標 m	方向角 ° ' "	辺長 m	備考
1	12-1840	筆界点	-11385.206	-83853.587	54-17-49	5.235	
2	12-1872	筆界点	-11382.151	-83849.336	53-39-36	4.475	
3	12-1841	筆界点	-11379.499	-83845.731	65-41-15	1.878	
4	12-1842	筆界点	-11378.726	-83844.020	135-53-49	13.734	
5	12-1817	筆界点	-11388.588	-83834.462	151-52-00	7.648	
6	12-1816	筆界点	-11395.332	-83830.856	131-32-25	20.646	
7	12-1830	筆界点	-11409.023	-83815.403	201-41-26	11.721	
8	12-1832	筆界点	-11419.914	-83819.735	297-11-29	15.793	
9	12-1833	筆界点	-11412.697	-83833.783	295-59-03	11.116	
10	12-1866	筆界点	-11407.827	-83843.775	296-50-38	0.551	
11	12-1834	筆界点	-11407.578	-83844.267	320-11-50	2.521	
12	12-1835	筆界点	-11405.641	-83845.881	41-20-52	0.067	
13	12-1868	筆界点	-11405.591	-83845.837	51-00-04	7.731	
14	12-1836	筆界点	-11400.726	-83839.829	314-38-45	10.521	
15	12-1837	筆界点	-11393.333	-83847.314	322-20-11	10.266	

調査新地図

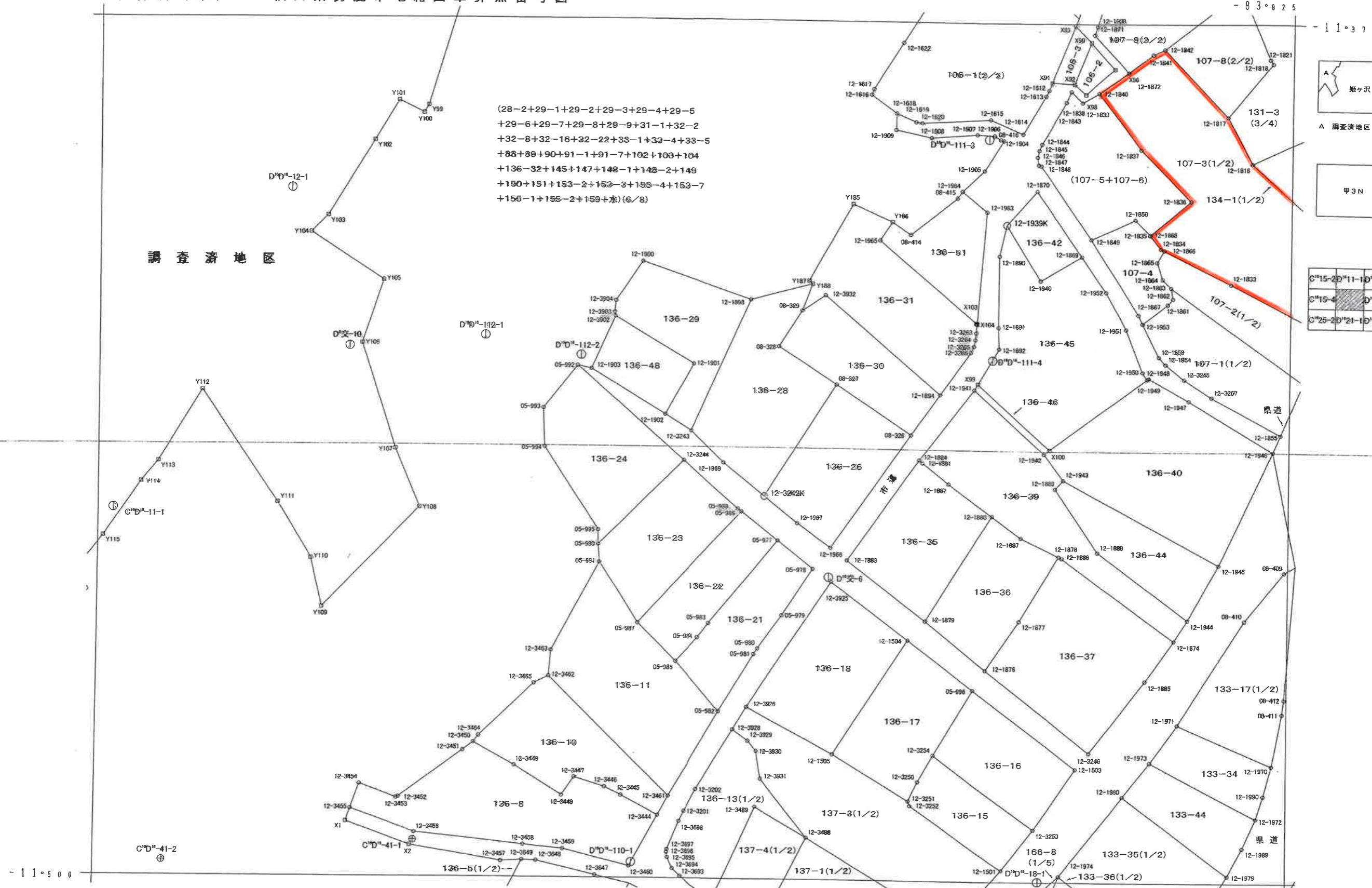
(28-2+29-1+29-2+29-3+29-4+29-5
 +29-6+29-7+29-8+29-9+31-1+32-2
 +32-8+32-16+32-22+33-1+33-4+33-5
 +88+89+90+91-1+91-7+102+103+104
 +136-32+145+147+148-1+148-2+149
 +150+151+153-2+153-3+153-4+153-7
 +155-1+155-2+159+水)(6/8)

地分況

A 調査済地区

甲3N

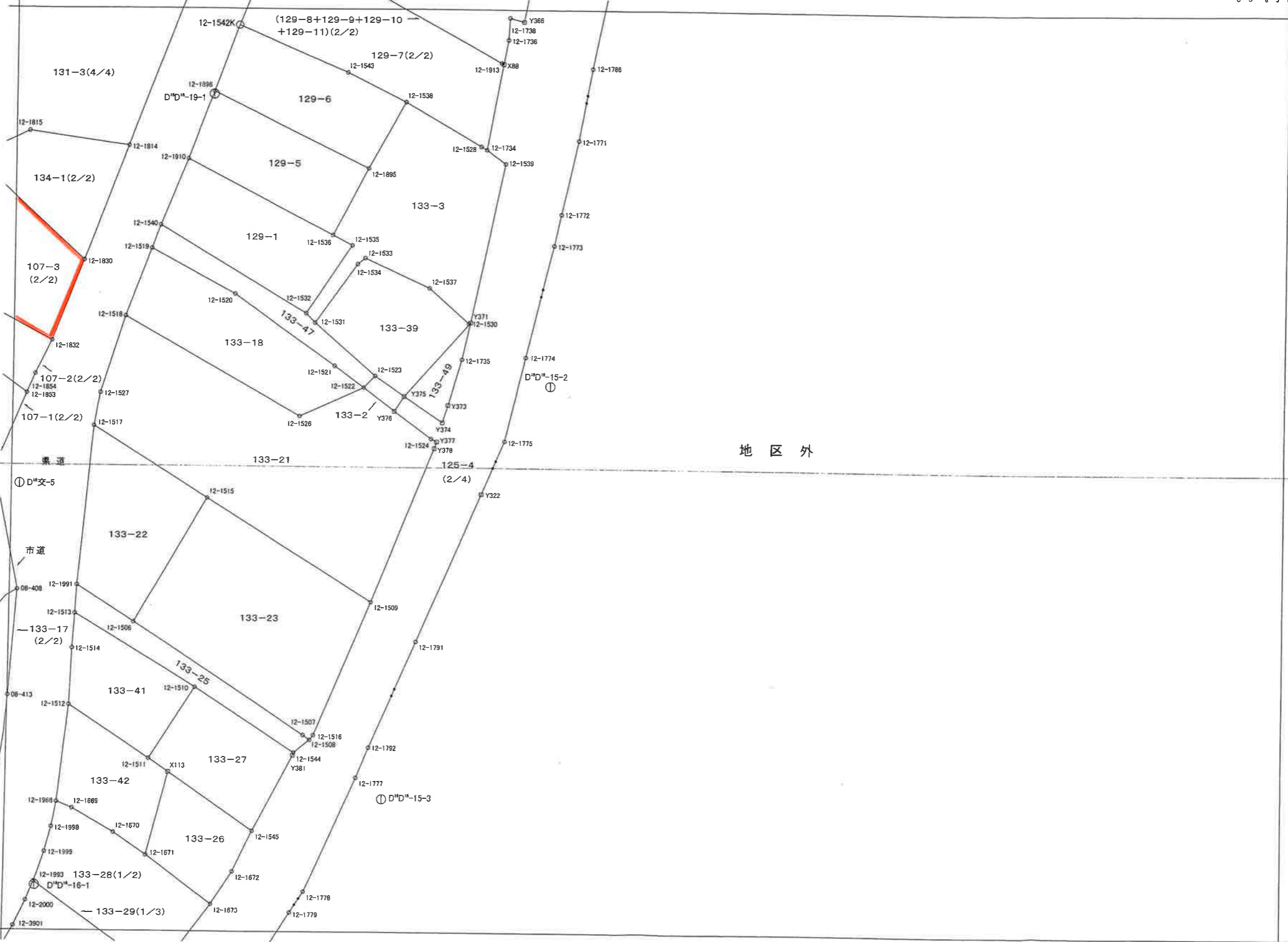
C ¹⁵ -2D ¹¹ -1D ¹¹ -1	
C ¹⁵ -4	D ¹¹ -1
C ²⁵ -2D ²¹ -1D ²¹ -1	



- 1 1 ° 5 0 0

- 8 4 ° 0 0 0

男 D ¹¹ -3	2012.12 調査
1:500	2013.11 測図



矩分沢 地区外

甲 3 N

D ¹¹ -1	D ¹¹ -2
D ¹¹ -3	
D ²¹ -1	D ²¹ -2

地区外