

物件種目	売地		
最適用途	住宅用地		
交通	JR羽越本線:羽後牛島駅(徒歩18分)		
所在地	〒010-0063 秋田市牛島西四丁目18-2 【地番:80番48、80番73、80番95】		
土地面積	243.58 m ² 73.68 坪	私道 負担面積	-
価格	670万円	坪単価	9.1 万円
土地権利	所有権	地目	宅地
都市計画	市街化区域	用途地域	第1種住居専用地域
建ぺい率	50 %	容積率	80 %
他の法令上の制限			
地勢			
引渡条件	建物解体更地渡し		
現況	古家あり	引渡日	相談
接道状況 (角地・間口)	西側:公道≒5m		
設備	上水道:公営(宅内引込20mm、権利13mm) 下水道:公共下水		
備考	●学区:大住小学校、城南中学校 ●土地面積には、路地状部分72.71m ² を含みます。 仲介手数料:287,100円(消費税込)		



秋田県知事(5)第1840号
有限会社 アスポート

秋田市川尻御休町9番39号
TEL 018-895-7776
FAX 018-895-7778

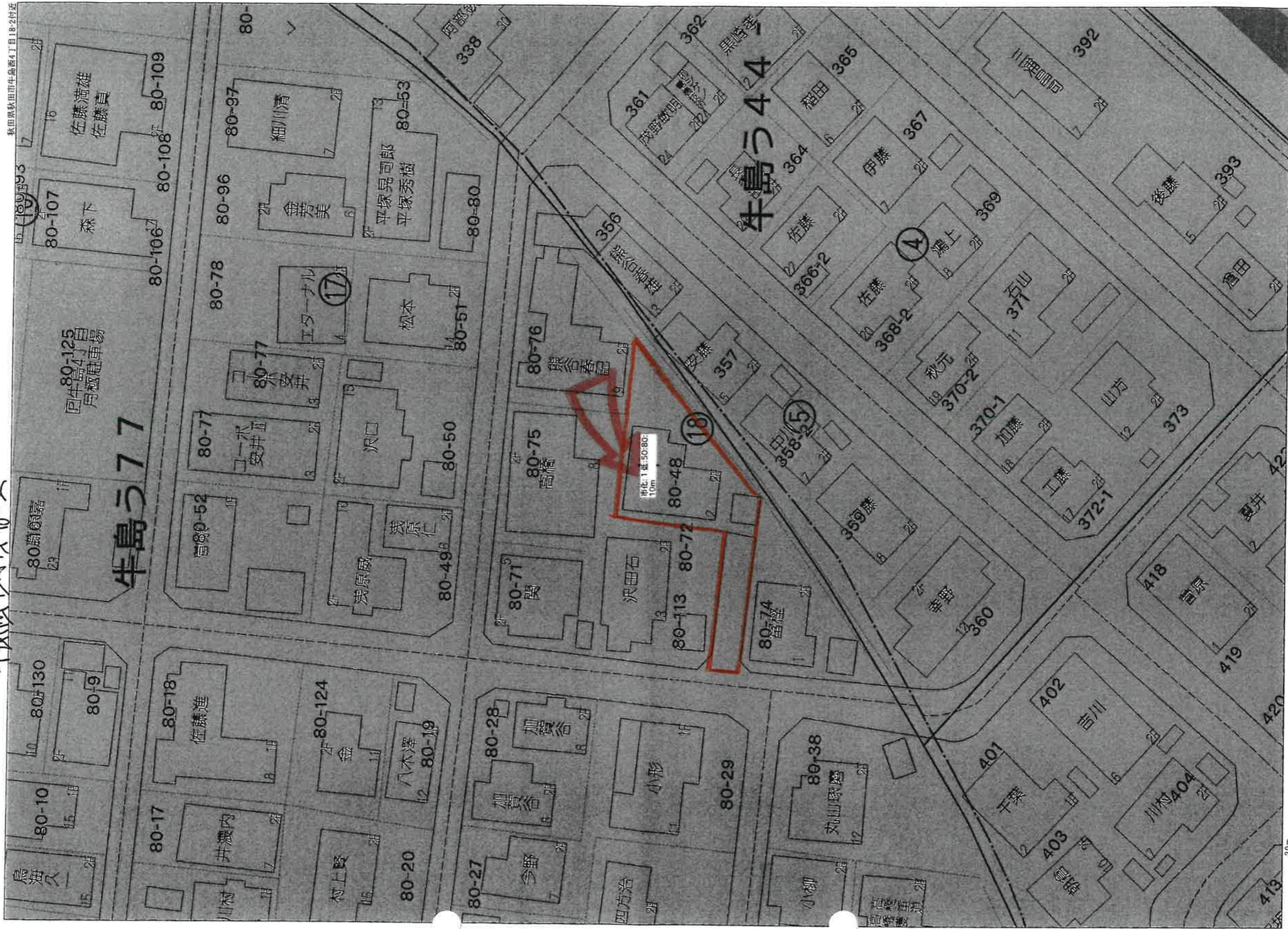
(社)秋田県宅地建物取引業協会会員 ■取引態様: 一般媒介
(社)全国宅地建物取引業保証協会会員 ■情報公開日:
東北地区不動産公正取引協議会加盟

 **ハトマークサイト秋田**
http://www.akita-takken.jp

社団法人 秋田県宅地建物取引業協会

牛島町4丁目8-2

秋田県秋田市牛島町4丁目18-2付近



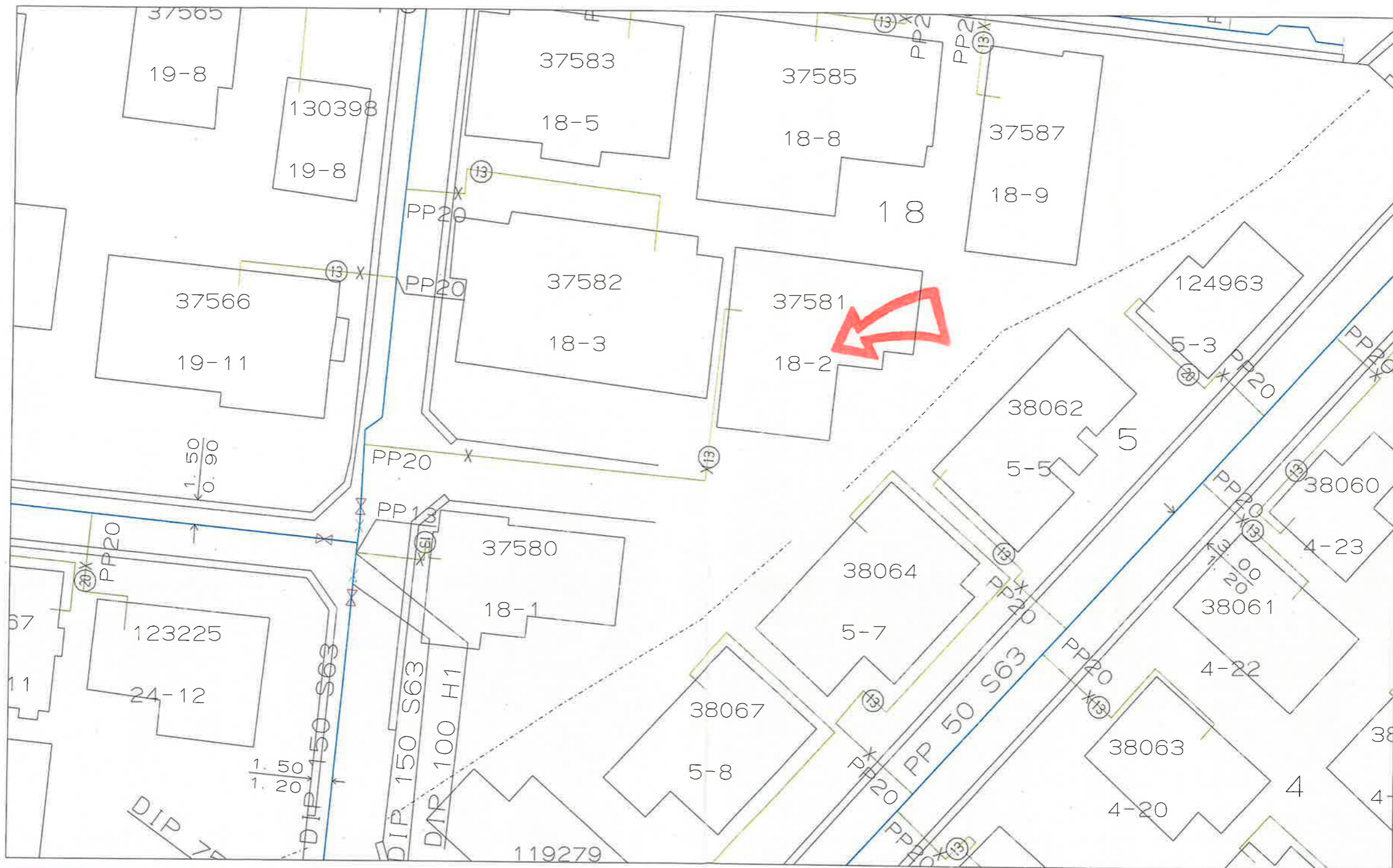


秋田県秋田市長島西3丁目15-18-14付近



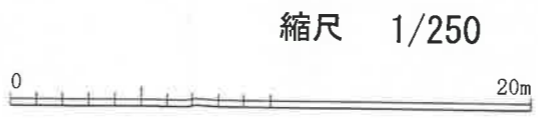
西島4丁目
地番区域見出

請求部分	所在	秋田市牛島西四丁目		地番	80番48		
出力縮尺	1/600	精度区分	座標系番号又は記号	分類	地図に準ずる図面	種類	旧土地台帳附属地図
作成年月日	昭和62年11月20日		付年月日(原図)	補事項			

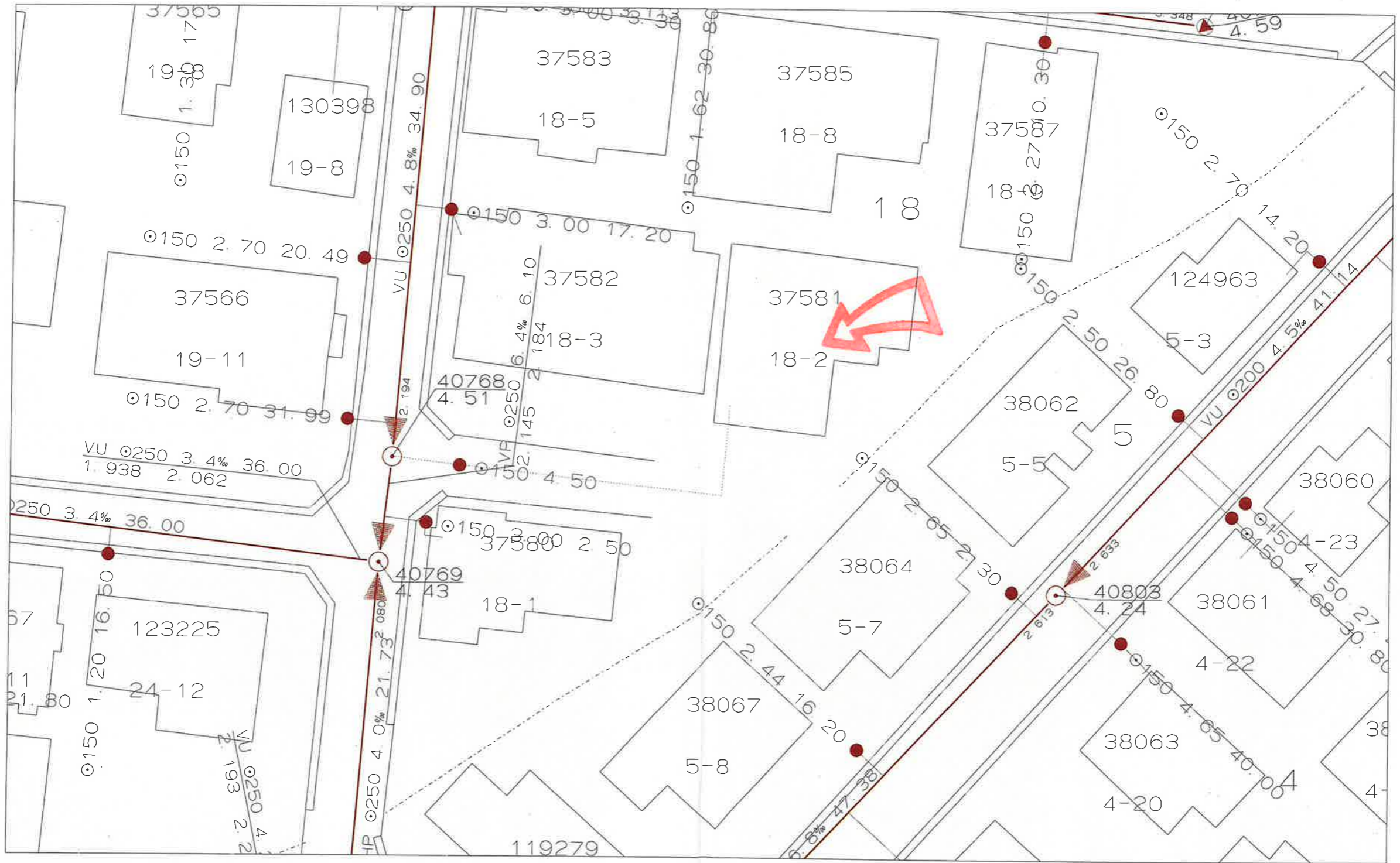


この図面情報は、図面出力年月日現在、管路情報システムに入力済みの情報です。管路情報等を証明するものではありませんので、参考資料としてご利用下さい。なお、この図面情報の利用に伴い、損害等が生じて一切責任を負いません。また、現地と図面の情報が不整合であった場合、管路情報を修正いたしますので、秋田市上下水道局 給排水課 (018-823-8432) までご連絡下さい。ご協力のほど、よろしくお願いいたします。

転写を禁ずる。
秋田市上下水道局 給排水課



「この地図の作成に当たっては、国土地理院長の承認を得て、同院発行の数値地図200000(海岸線・行政界)、数値地図2500(空間データ基盤)及び数値地図50mメッシュ(標高)を使用したものである。(承認番号 平15総使、第158号)」



この図面情報は、図面出力年月日現在、管路情報システムに入力済みの情報です。管路情報等を証明するものではありませんので、参考資料としてご利用下さい。なお、この図面情報の利用に伴い、損害等が生じて一切責任を負いません。また、現地と図面の情報が不整合であった場合、管路情報を修正いたしますので、秋田市上下水道局 給排水課 (018-823-8432)までご連絡下さい。ご協力のほど、よろしくお願いいたします。

転写を禁ずる。
秋田市上下水道局 給排水課



縮尺 1/250

「この地図の作成に当たっては、国土地理院長の承認を得て、同院発行の数値地図200000(海岸線・行政界)、数値地図2500(空間データ基盤)及び数値地図50mメッシュ(標高)を使用したものである。(承認番号 平15総使、第158号)」