

物件種目	<b>売地</b>		
最適用途	<b>住宅用地</b>		
交通	JR奥羽本線: 泉外旭川駅(徒歩19分) バス: 三嶽根(徒歩4分)		
所在地	〒010-0812 秋田市泉三嶽根 【地番: 73番1】		
土地面積	242.64 m <sup>2</sup> 73.39 坪	私道負担面積	- m <sup>2</sup>
価格	<b>970万円</b>	坪単価	13.2 万円
土地権利	所有権	地目	宅地
都市計画	市街化区域	用途地域	第1種低層住居専用地域
建ぺい率	50 %	容積率	80 %
他の法令上の制限			
地勢			
引渡条件	<b>建物解体更地渡し</b>		
現況	建物あり	引渡日	相談
接道状況(角地・間口)	南西側: 公道(≒4m) ※現状道路幅員が4m未満の場合は、セットバック必要		
設備	上水道: 公営(宅内口径20mm) 下水道: 公共下水(宅内あり)		
備考	<ul style="list-style-type: none"> <li>・土砂災害警戒区域(イエローゾーン)内</li> <li>・急傾斜地崩壊危険区域内</li> <li>※<b>売主による、土地測量登記は行いません。</b></li> <li>・学区: 旭川小学校、秋田東中学校</li> <li>・仲介手数料: 386,100円(税込み)</li> </ul>		

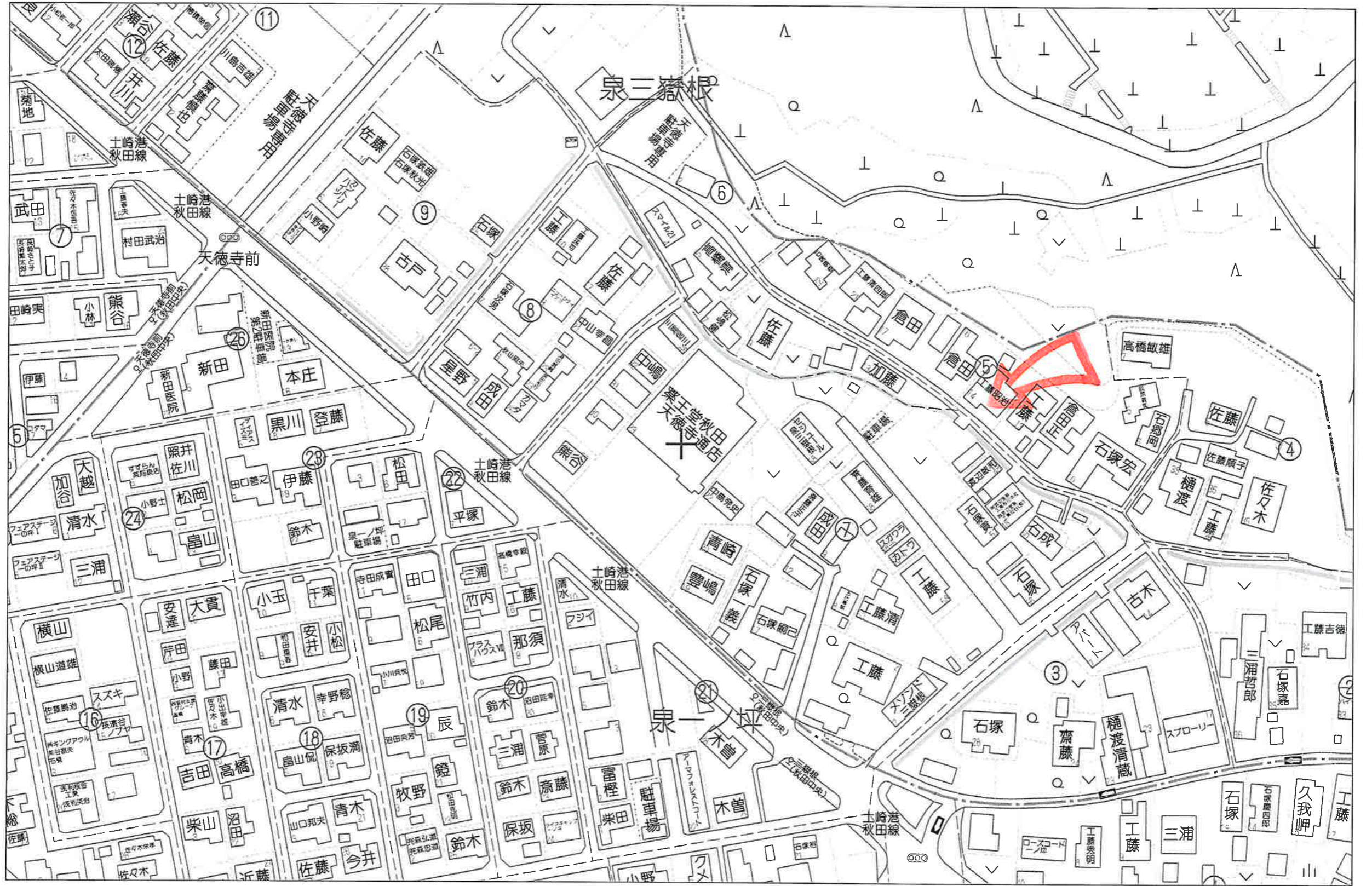


秋田県知事(5)第1840号  
**有限会社 アスポーツ**

秋田市川尻御休町9番39号  
TEL 018-895-7776  
FAX 018-895-7778

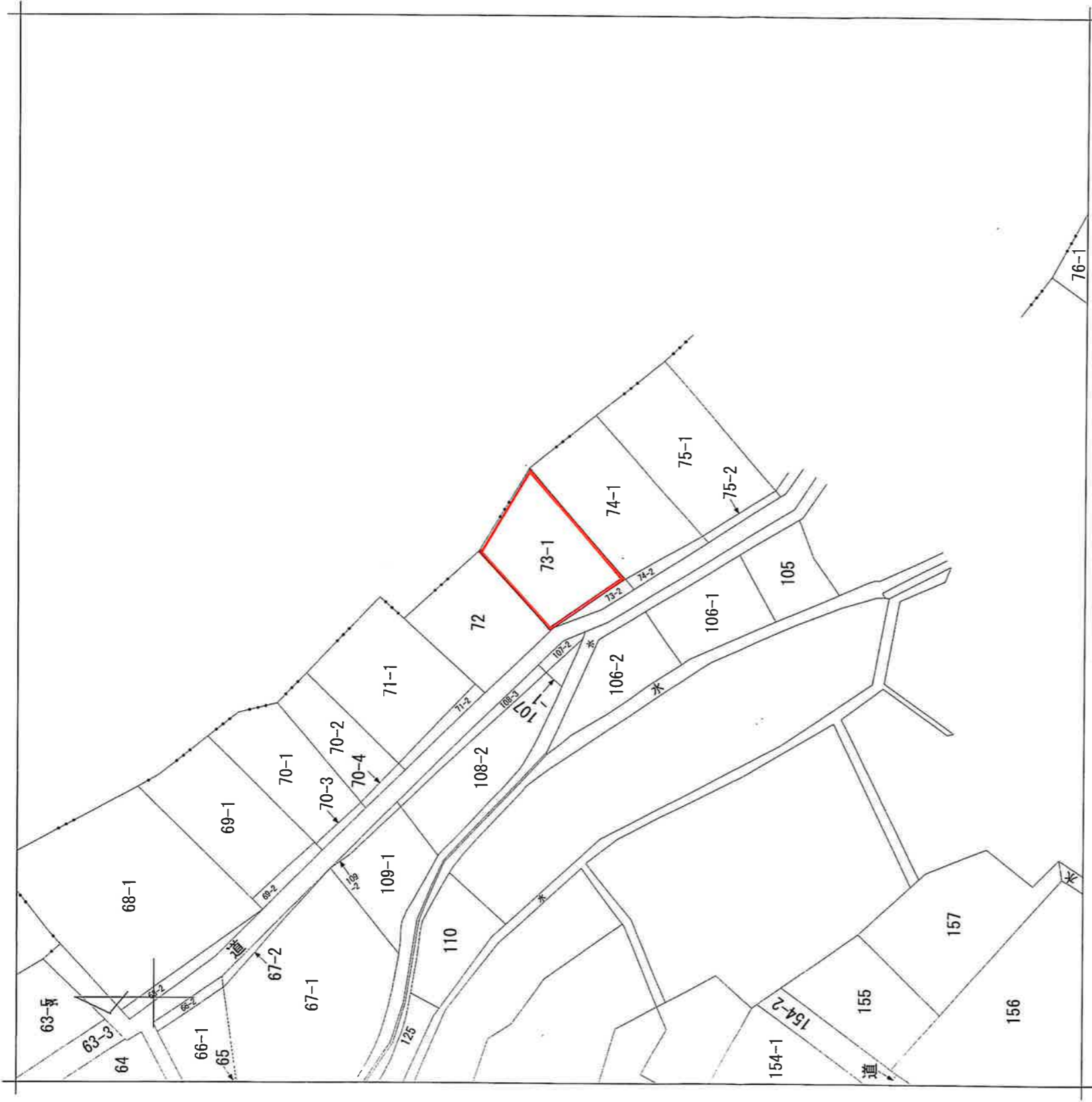
(社)秋田県宅地建物取引業協会会員 ■取引態様: 専任媒介  
(社)全国宅地建物取引業保証協会会員 ■情報公開日:  
東北地区不動産公正取引協議会加盟





60m

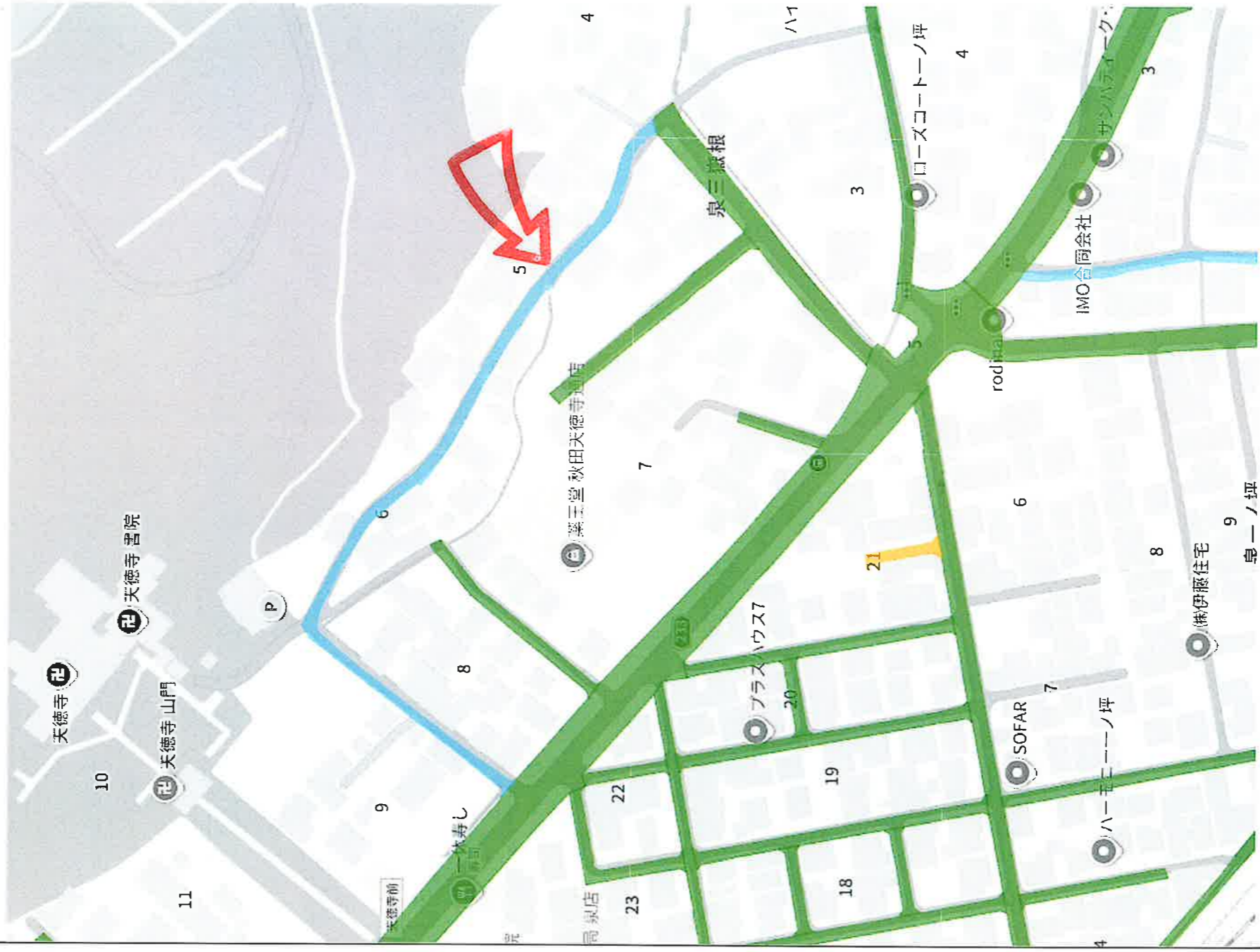
1:1200

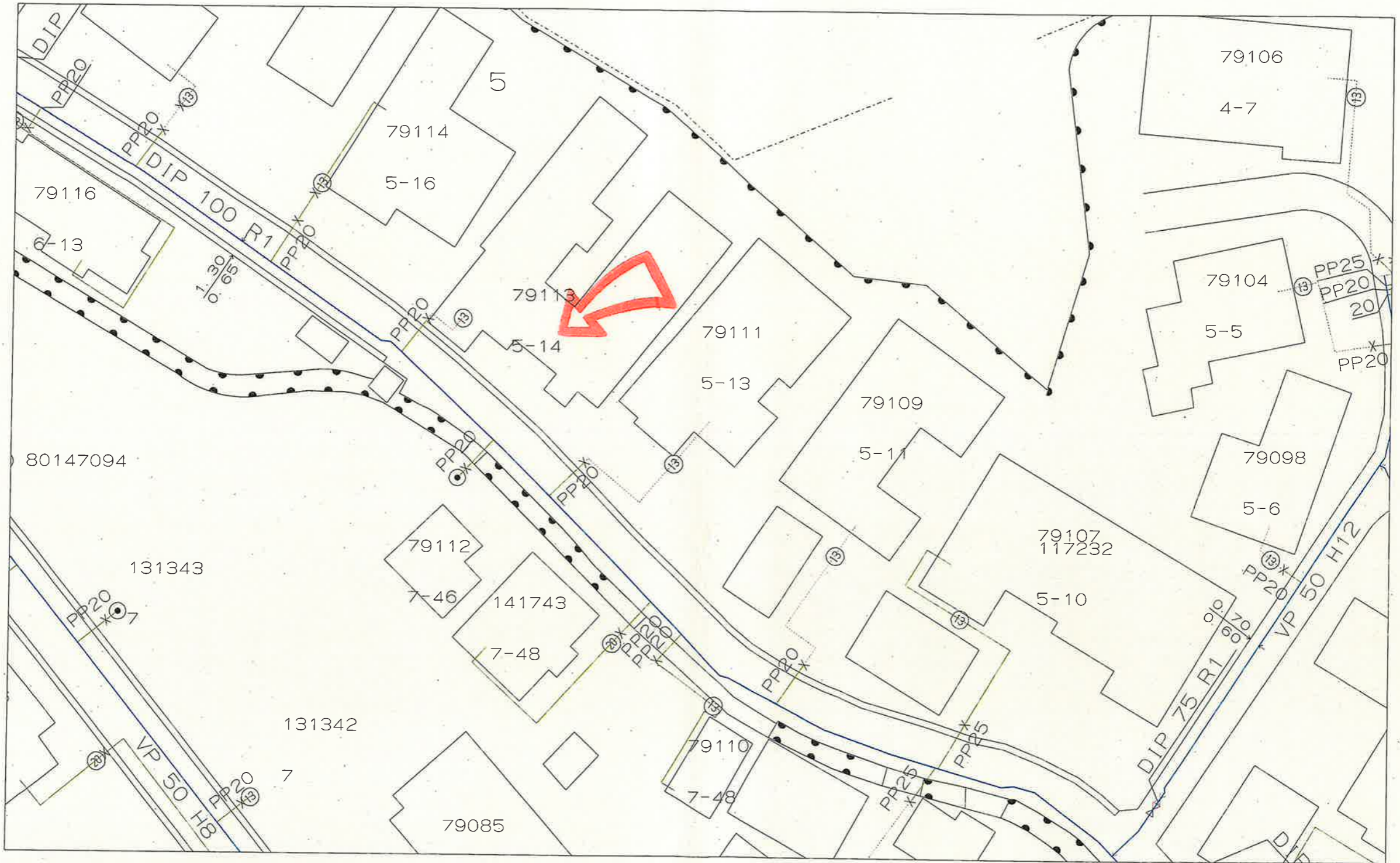


請求部分	所在	秋田市泉三嶽根		地番	73番1	種類	旧土地台帳附属地図
出力縮	1/600	精度区分		地図に準ずる図面	分類	座標系番号又は記号	
作成年月日	昭和49年1月	付年月日(原図)		補事項			

# 凡例

- 第42条第1項第1号
- 第42条第1項第2号
- 第42条第1項第3号
- 第42条第1項第4号
- 第42条第1項第5号
- 第42条第2項





この図面情報は、図面出力年月日現在、管路情報システムに入力済みの情報です。管路情報等を証明するものではありませんので、参考資料としてご利用下さい。なお、この図面情報の利用に伴い、損害等が生じても一切責任を負いません。また、現地と図面の情報が不整合であった場合、管路情報を修正いたしますので、秋田市上下水道局 給排水課 (018-823-8432) までご連絡下さい。ご協力のほど、よろしくお願いいたします。

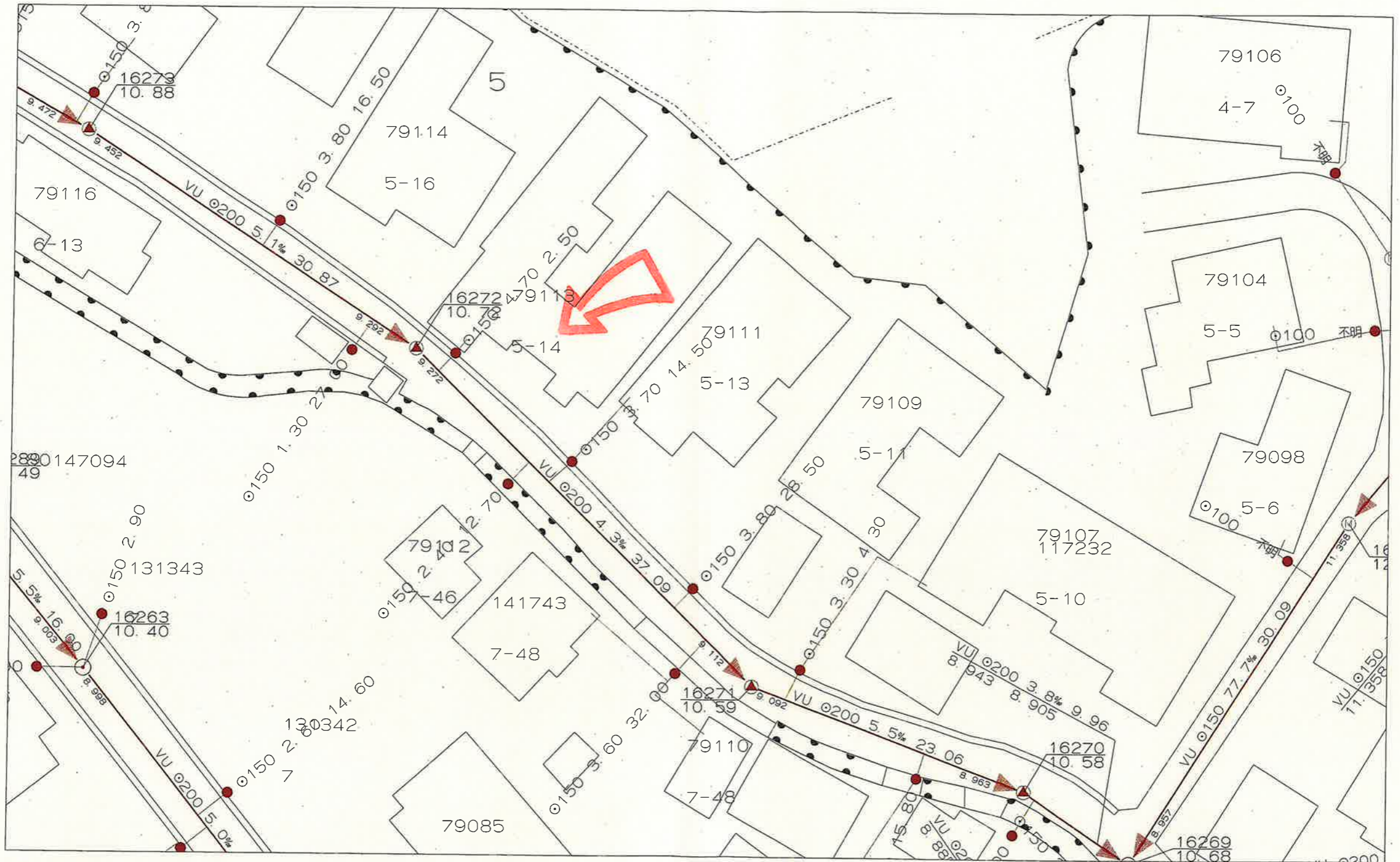
転写を禁ずる。  
秋田市上下水道局 給排水課

292923

縮尺 1/300

0

「この地図の作成に当たっては、国土地理院長の承認を得て、同院発行の数値地図200000(海岸線・行政界)、数値地図2500(空間データ基盤)及び数値地図50mメッシュ(標高)を使用したものである。(承認番号 平15総使、第158号)」



この図面情報は、図面出力年月日現在、管路情報システムに入力済みの情報です。管路情報等を証明するものではありませんので、参考資料としてご利用下さい。なお、この図面情報の利用に伴い、損害等が生じて一切責任を負いません。また、現地と図面の情報が不整合であった場合、管路情報を修正いたしますので、秋田市上下水道局 給排水課 (018-823-8432)までご連絡下さい。ご協力のほど、よろしくお願いいたします。

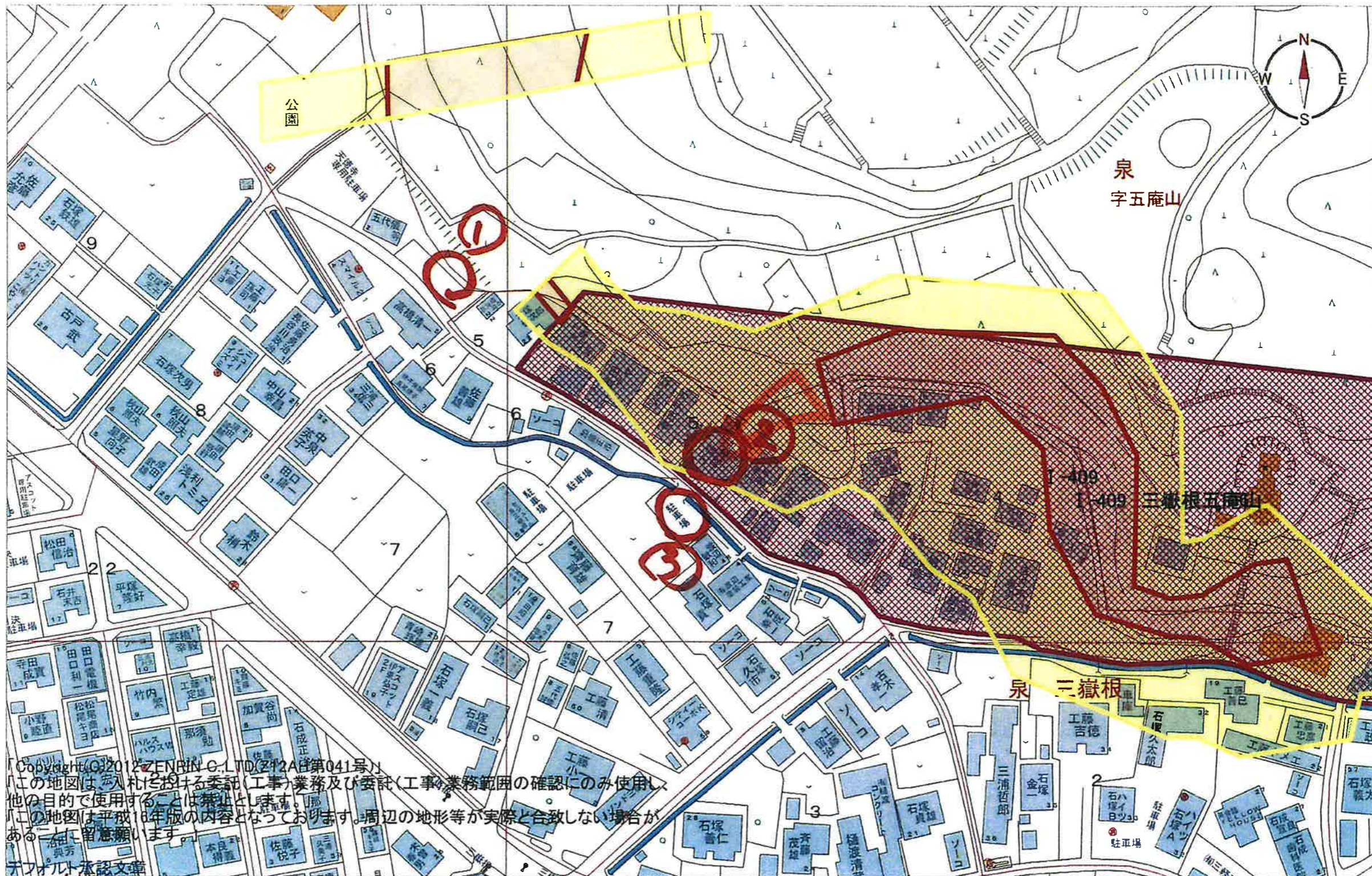
**転写を禁ずる。**  
秋田市上下水道局 給排水課

292923

縮尺 1/300

0

「この地図の作成に当たっては、国土地理院長の承認を得て、同院発行の数値地図200000（海岸線・行政界）、数値地図2500（空間データ基盤）及び数値地図50mメッシュ（標高）を使用したものである。（承認番号 平15総使、第158号）」



Copyright © 2012 ZENRIN CO., LTD. (212A第041号)  
 この地図は、入力される委託(工事)業務及び委託(工事)業務範囲の確認にのみ使用し、  
 他の目的で使用することは禁止とします。  
 この地図は平成18年版の内容となっております。周辺の地形等が実際と合致しない場合が  
 あることに留意願います。

デフォルト承認文章  
 UserID = NAIS