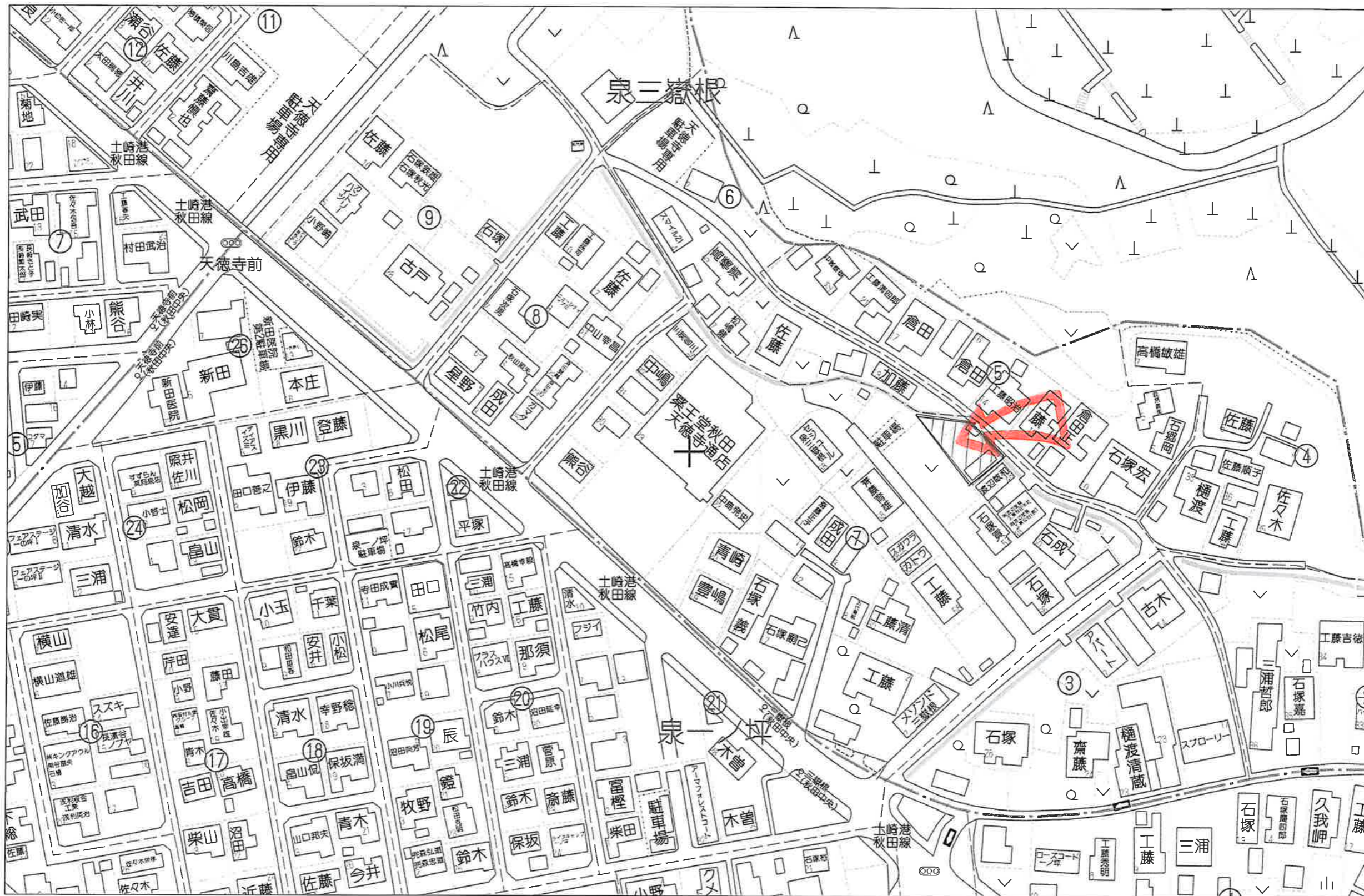


物件種目	売地		
最適用途	住宅用地		
交通	JR奥羽本線: 泉外旭川駅(徒歩19分) バス: 三嶽根(徒歩4分)		
所在地	〒010-0812 秋田市泉三嶽根 【地番: 106番2】		
土地面積	182.80 m ² 55.29 坪	私道負担面積	- m ²
価格	665万円	坪単価	12.0 万円
土地権利	所有権	地目	宅地
都市計画	市街化区域	用途地域	第1種低層住居専用地域
建ぺい率	50 %	容積率	80 %
他の法令上の制限			
地勢			
引渡条件	現況有姿		
現況	※車庫兼物置あり	引渡日	相談
接道状況(角地・間口)	北東側: 公道(≒4m) ※現状道路幅員が4m未満の場合は、セットバック必要		
設備	上水道: 公営(宅内口径20mm) 下水道: 公共下水(宅内あり)		
備考	●学区: 旭川小学校、秋田東中学校 ※売主による、土地測量登記は行いません。 仲介手数料: 330,000円(税込み)		



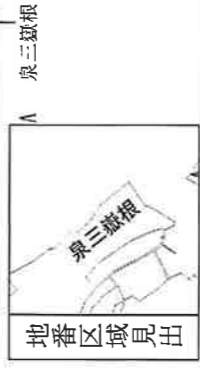
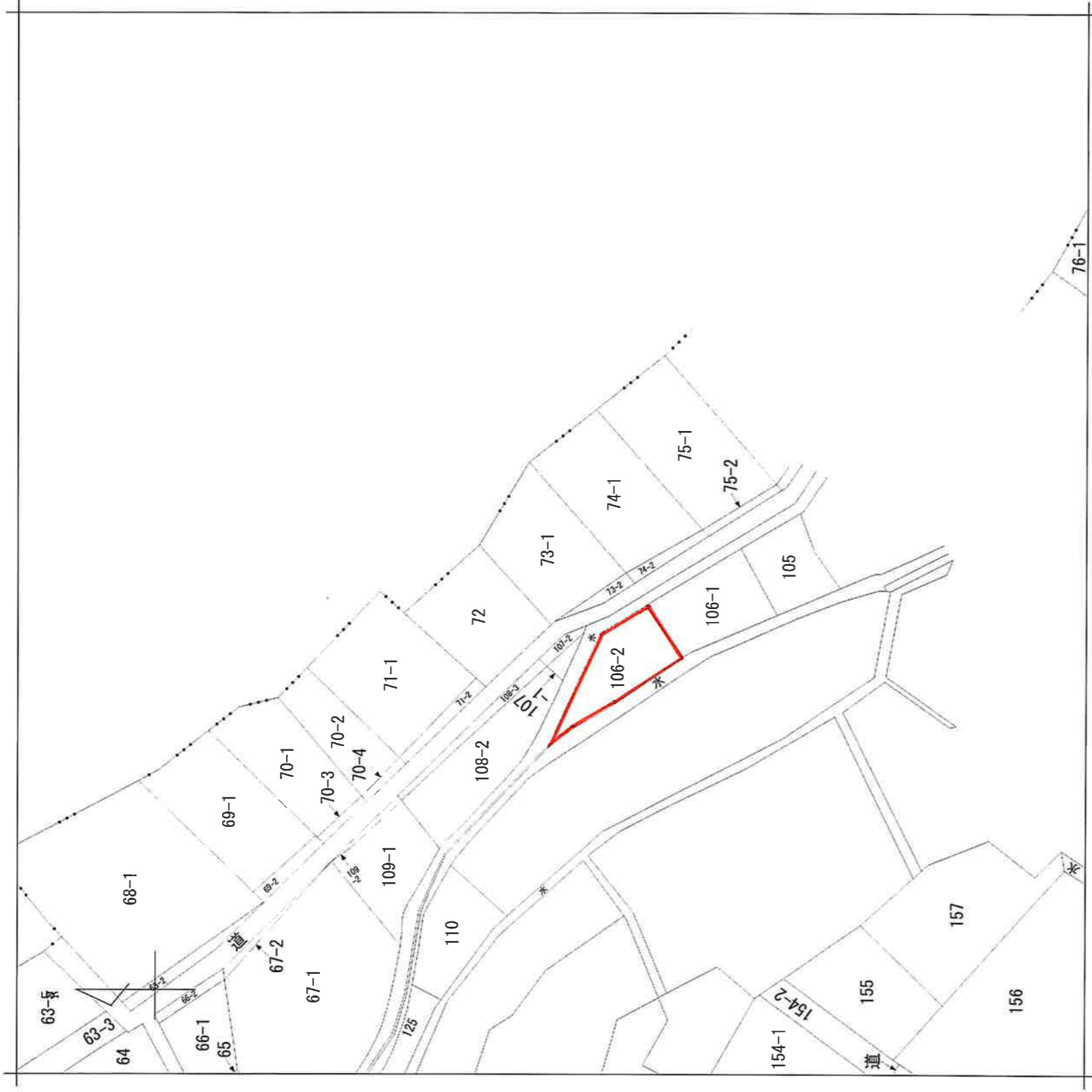
秋田県知事(5)第1840号
有限会社 アスポーツ
 秋田市川尻御休町9番39号
 TEL 018-895-7776
 FAX 018-895-7778
 (社)秋田県宅地建物取引業協会会員 ■取引態様: 専任媒介
 (社)全国宅地建物取引業保証協会会員 ■情報公開日:
 東北地区不動産公正取引協議会加盟





60m

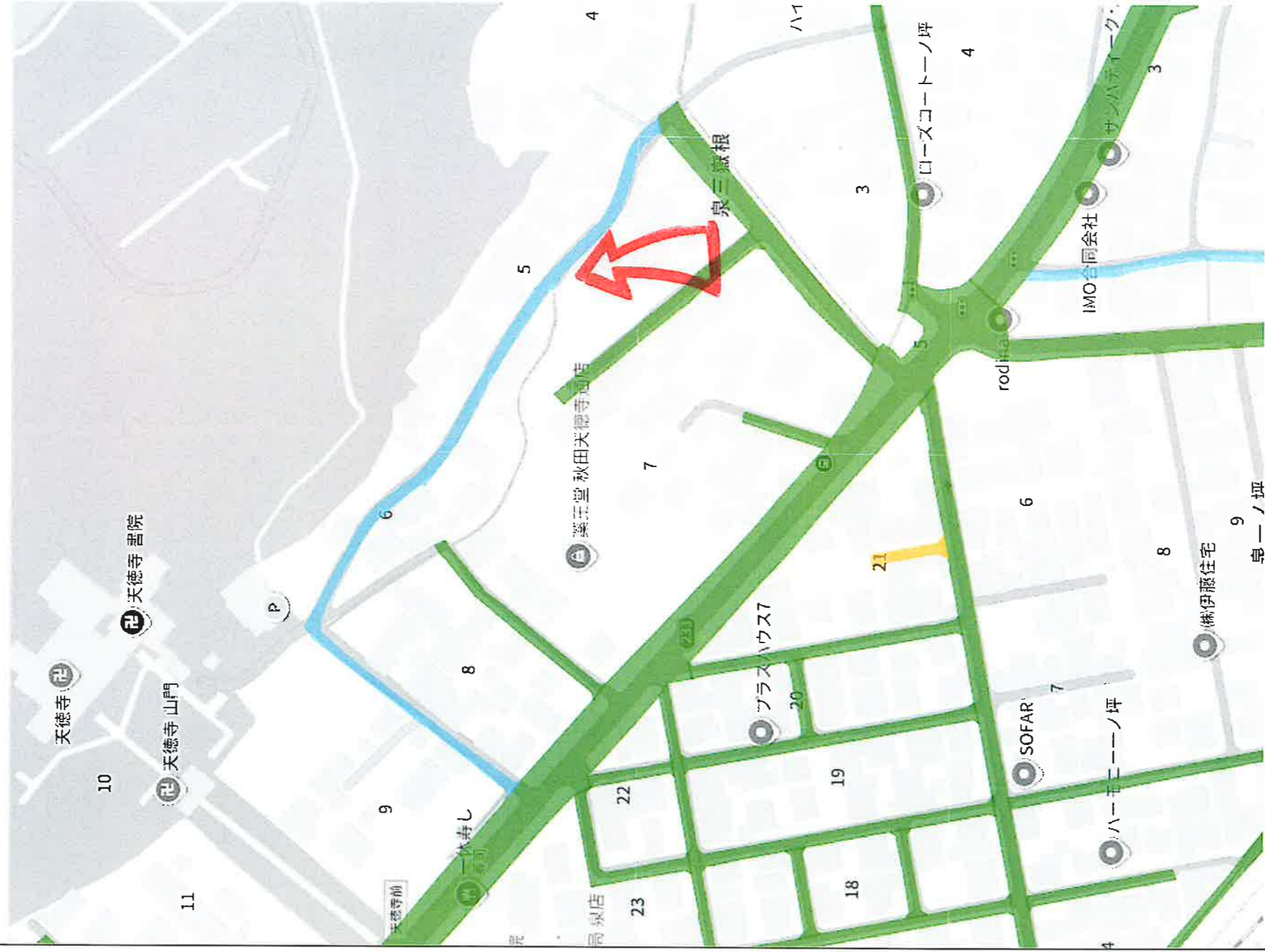
1:1200

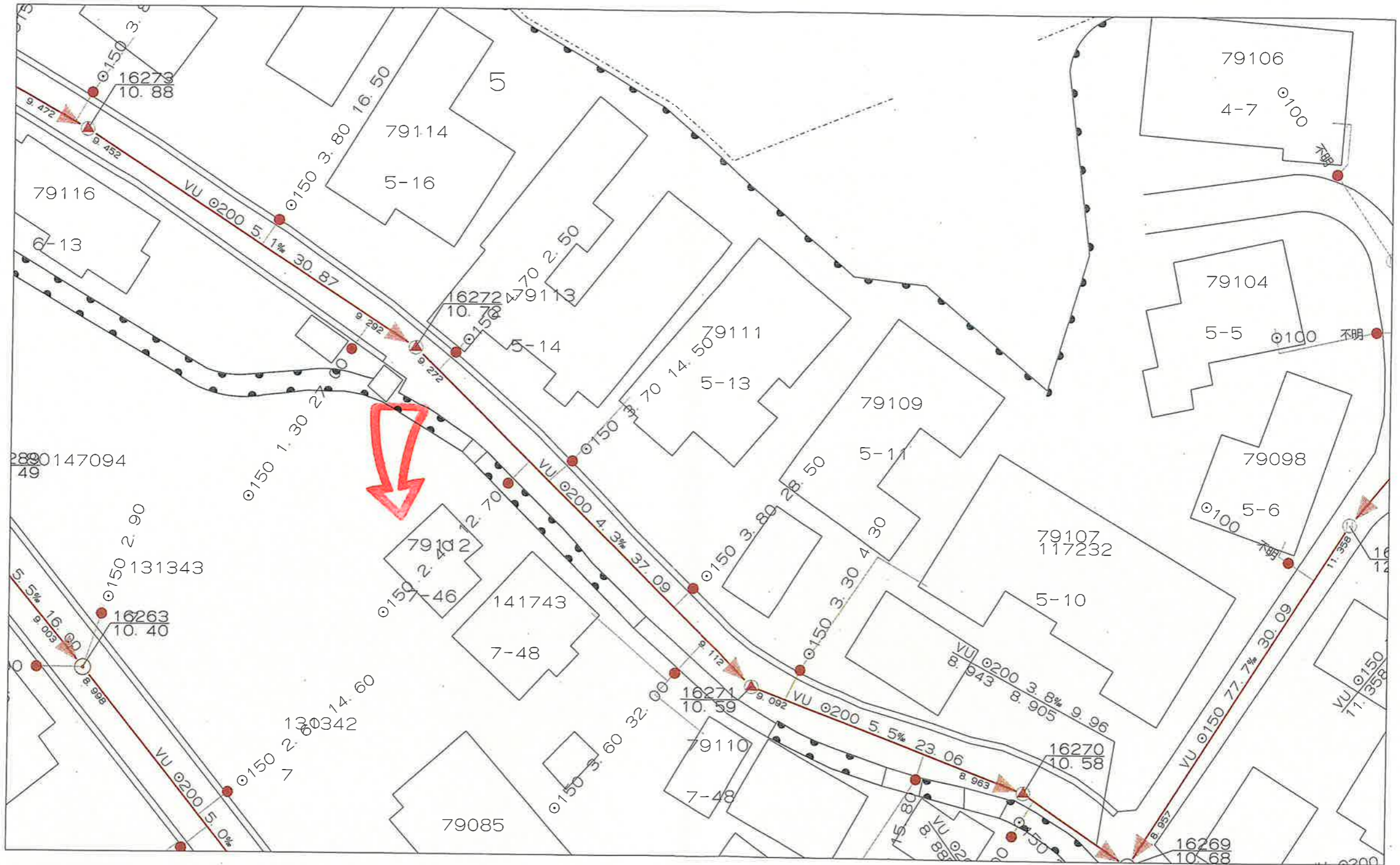


請求部分	所在	秋田市泉三嶽根		地番	73番1		
出力縮	1/600	精度分		分類	地図に準ずる図面	種類	旧土地台帳附属地図
作成年月日	昭和49年1月		座標系 番号又は 記号			記項 補事	
			付年月日 (原図)				

凡例

- 第42条第1項第1号
- 第42条第1項第2号
- 第42条第1項第3号
- 第42条第1項第4号
- 第42条第1項第5号
- 第42条第2項





この図面情報は、図面出力年月日現在、管路情報システムに入力済みの情報です。管路情報等を証明するものではありませんので、参考資料としてご利用下さい。なお、この図面情報の利用に伴い、損害等が生じて一切責任を負いません。また、現地と図面の情報が不整合であった場合、管路情報を修正いたしますので、秋田市上下水道局 給排水課 (018-823-8432)までご連絡下さい。ご協力のほど、よろしくお願いいたします。

転写を禁ずる。
秋田市上下水道局 給排水課

縮尺 1/300



「この地図の作成に当たっては、国土地理院長の承認を得て、同院発行の数値地図200000(海岸線・行政界)、数値地図2500(空間データ基盤)及び数値地図50mメッシュ(標高)を使用したものである。(承認番号 平15総使、第158号)」