

物件種目	売地		
最適用途	住宅用地		
交通	JR羽越本線:羽後牛島駅(徒歩15分) バス:檜山南中町(徒歩2分)		
所在地	〒010-0023 秋田市檜山本町 【地番:18番2、19番3】		
土地面積	137.90 m ² 41.71 坪	他に 私道 負担等	
価格	742万円	坪 単価	17.8 万円
土地権利	所有権	地目	宅地
都市計画	市街化区域	用途地域	第1種住居専用地域
建ぺい率	60 %	容積率	200 %
他の法令上の制限	準防火地域		
地勢			
引渡条件			
現況	更地	引渡日	相談
接道状況 (角地・間口)	南側:公道(幅員≒10.8m)		
設備	上水道:公営(宅内あり) 下水道:公共下水(宅内あり) 都市ガス:東部ガス(宅内あり)		
備考	・学区:築山小学校、秋田南中学校 ●仲介手数料:330,000円(税込み)		



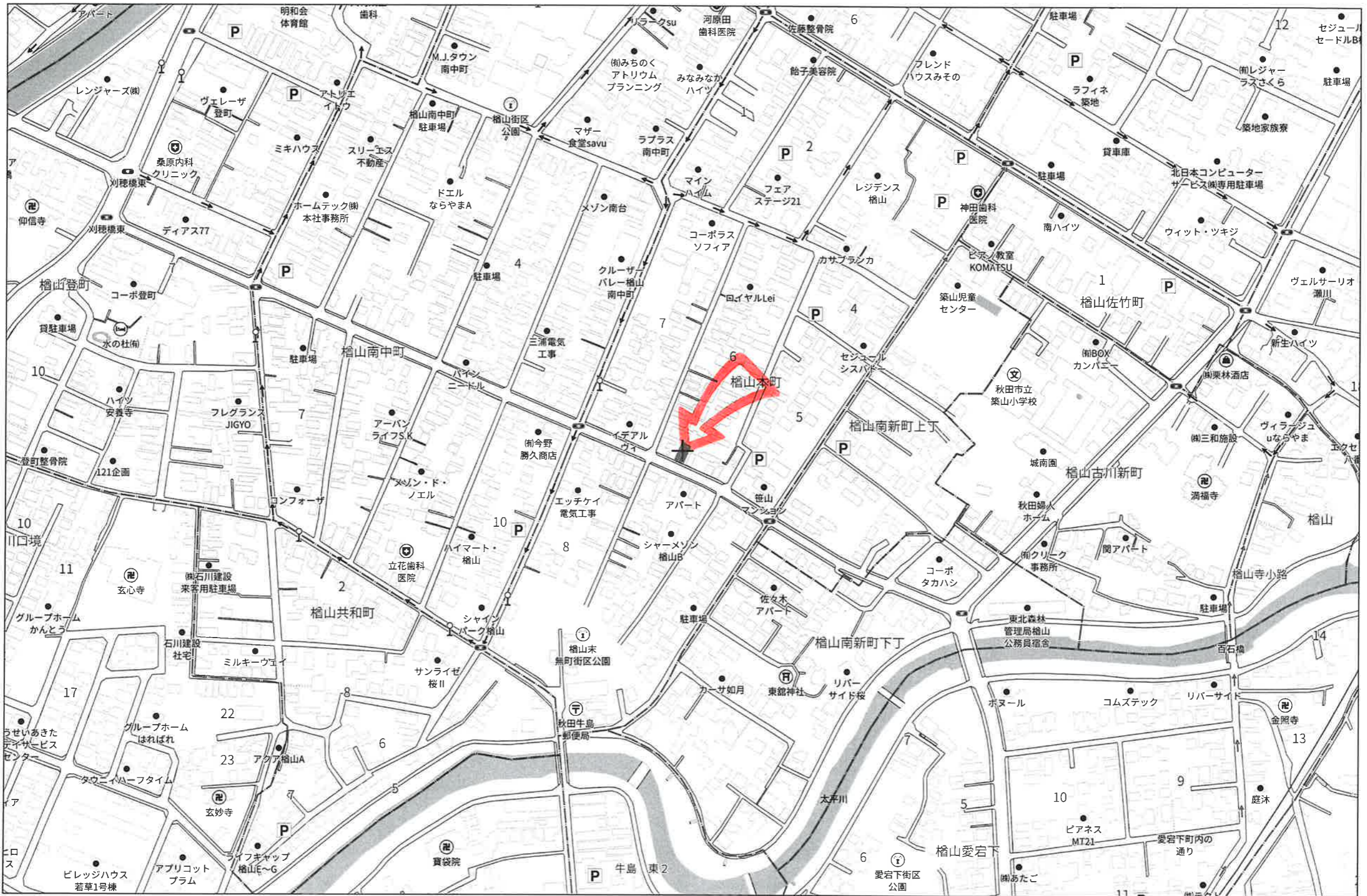
秋田県知事(5)第1840号
有限会社 アスポーツ

秋田市川尻御休町9番39号
TEL 018-895-7776
FAX 018-895-7778

(社)秋田県宅地建物取引業協会会員 ■取引態様: 専任媒介
(社)全国宅地建物取引業保証協会会員 ■情報公開日:
東北地区不動産公正取引協議会加盟

 **ハトマークサイト秋田**
<http://www.akita-takken.jp>

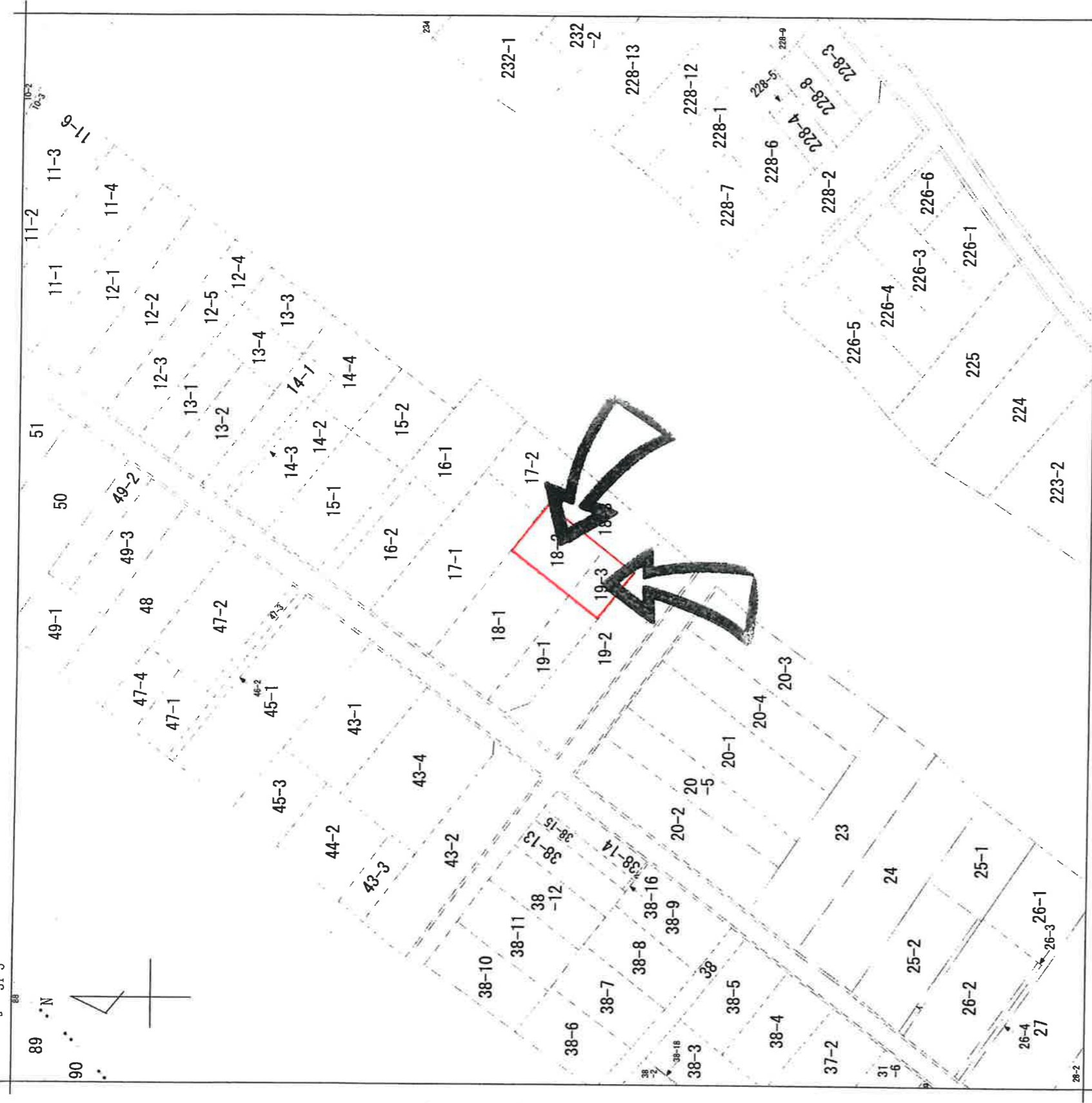
社団法人 秋田県宅地建物取引業協会



140m

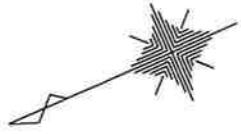
1:3000

25-3
31-3
38-17



地番区域見出
A 榑山本町

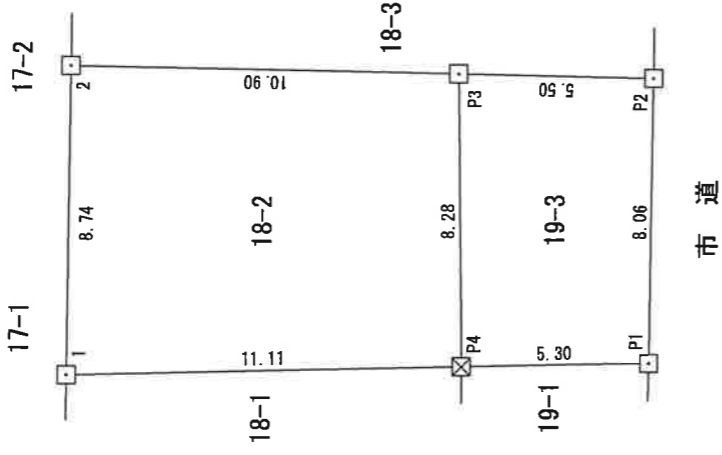
請求部分	所在	秋田市榑山本町		地番	18番2		
出力縮	1/600	精度分	座標系又は記号	分類	地図に準ずる図面	種類	旧土地台帳附属地図
作成年月日			付年月日(原図)			補記事項	



実測図

所在：秋田市榎山本町

縮尺：1/250



凡例

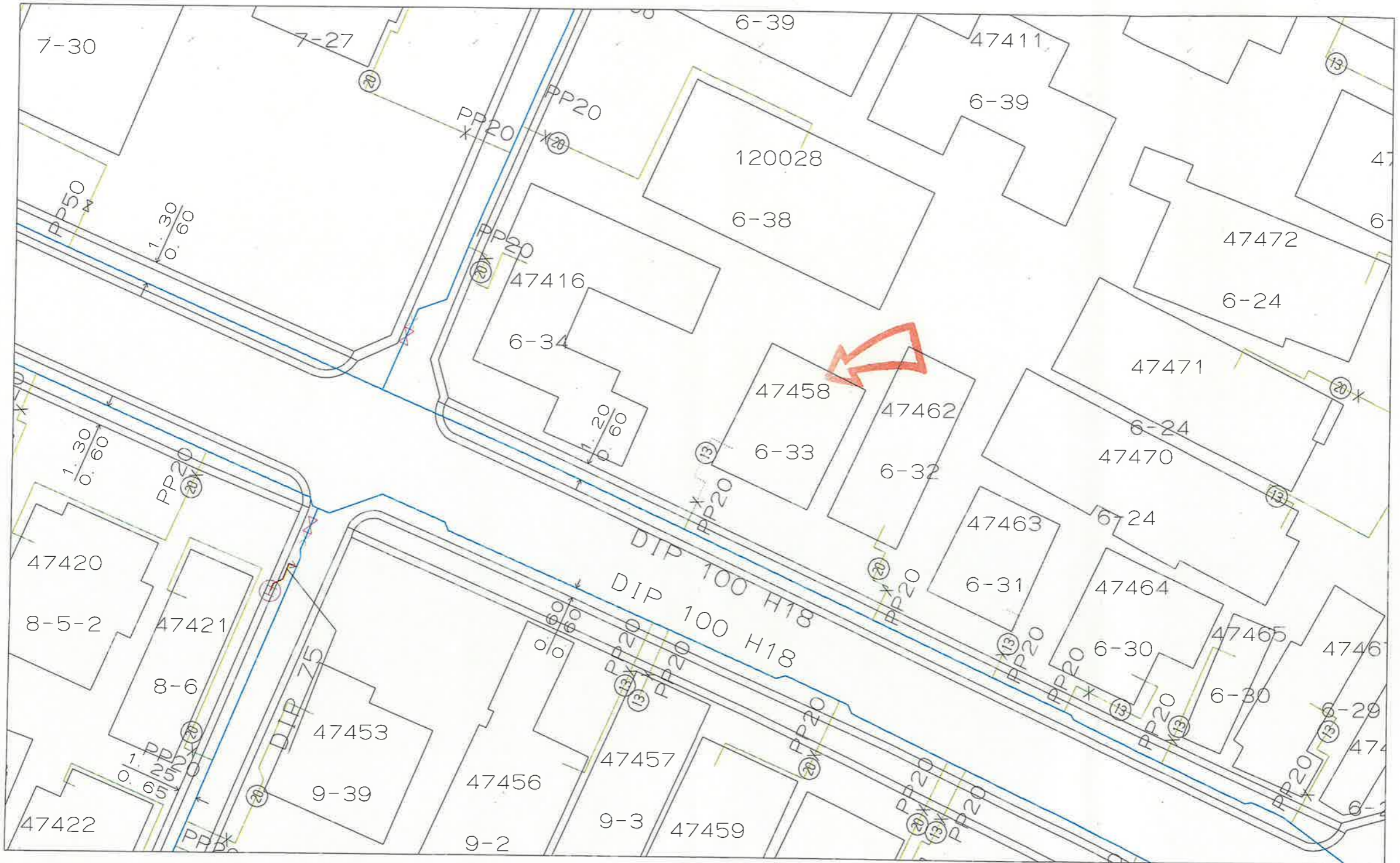
境界線の種類	記号
コンクリート杭	⊞
合成樹脂杭	⊗
金属プレート	□
金属板	⊕
計算点	○

座標求積表

地番	測点	Xn	Yn	Xn+1-Xn-1	(Xn+1 - Xn-1)Yn	距離
18-2	1	-32487.795	-61247.341	6.606	-404599.934646	8.74
	2	-32491.433	-61239.390	-13.508	827221.680120	10.90
	P3	-32501.303	-61244.034	-6.606	404578.088604	8.28
	P4	-32498.039	-61251.654	13.508	-827387.342232	11.11
				倍面積	-187.508154	
				面積	93.7540770	
				地積	93.75	m ²
				坪数	28.36	

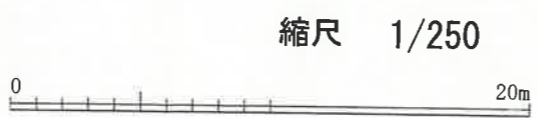
地番	測点	Xn	Yn	Xn+1-Xn-1	(Xn+1 - Xn-1)Yn	距離
19-3	P4	-32498.039	-61251.654	1.622	-99350.182788	8.28
	P3	-32501.303	-61244.034	-8.241	504712.084194	5.50
	P2	-32506.280	-61246.377	-1.622	99341.623494	8.06
	P1	-32502.925	-61253.711	8.241	-504791.832351	5.30
				倍面積	-88.307451	
				面積	44.1537255	
				地積	44.15	m ²
				坪数	13.35	

合計 137.9078025



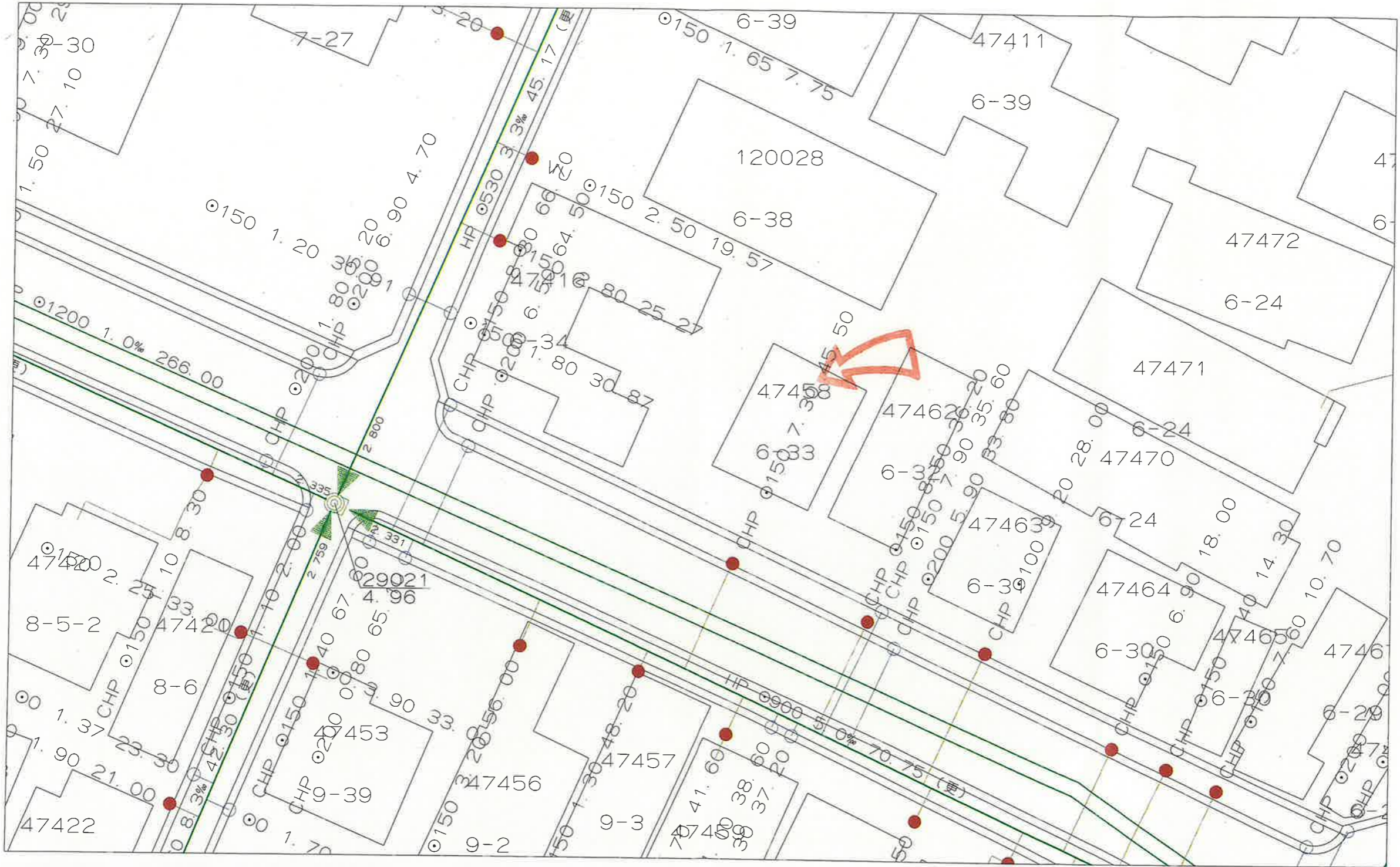
この図面情報は、図面出力年月日現在、管路情報システムに入力済みの情報です。管路情報等を証明するものではありませんので、参考資料としてご利用下さい。なお、この図面情報の利用に伴い、損害等が生じても一切責任を負いません。また、現地と図面の情報が不整合であった場合、管路情報を修正いたしますので、秋田市上下水道局 給排水課 (018-823-8432)までご連絡下さい。ご協力のほど、よろしくお願いいたします。

転写を禁ずる。
秋田市上下水道局 給排水課



「この地図の作成に当たっては、国土地理院長の承認を得て、同院発行の数値地図200000(海岸線・行政界)、数値地図2500(空間データ基盤)及び数値地図50mメッシュ(標高)を使用したものである。(承認番号 平15総使、第158号)」

312942

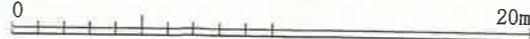


312942

この図面情報は、図面出力年月日現在、管路情報システムに入力済みの情報です。
 管路情報等を証明するものではありませんので、参考資料としてご利用下さい。
 なお、この図面情報の利用に伴い、損害等が生じても一切責任を負いません。
 また、現地と図面の情報が不整合であった場合、管路情報を修正いたしますので、
 秋田市上下水道局 給排水課 (018-823-8432)までご連絡下さい。
 ご協力のほど、よろしくお願いいたします。

転写を禁ずる。
 秋田市上下水道局 給排水課

縮尺 1/250



「この地図の作成に当たっては、国土地理院長の承認を得て、
 同院発行の数値地図200000(海岸線・行政界)、
 数値地図2500(空間データ基盤)及び
 数値地図50mメッシュ(標高)を使用したものである。
 (承認番号 平15総使、第158号)」