

物件種目	売地		
最適用途	住宅用地		
交通	JR羽越本線:羽後牛島駅(徒歩15分) バス:櫛山南中町(徒歩2分)		
所在地	〒010-0023 秋田市櫛山本町 【地番:18番2、19番3】		
土地面積	117.18 m ² 35.44 坪	他に私道負担等	
価格	630万円	坪単価	17.8 万円
土地権利	所有権	地目	宅地
都市計画	市街化区域	用途地域	第1種住居専用地域
建ぺい率	60 %	容積率	200 %
他の法令上の制限	準防火地域		
地勢			
引渡条件			
現況	更地	引渡日	相談
接道状況(角地・間口)	南側:公道(幅員≒10.8m)		
設備	上水道:公営(宅内あり) 下水道:公共下水(宅内あり) 都市ガス:東部ガス(宅内あり)		
備考	※売買契約後、売主負担で建物の解体、建物滅失登記、土地地積更生登記を行います。 ●学区:築山小学校、秋田南中学校 ●仲介手数料:330,000円(税込み)		



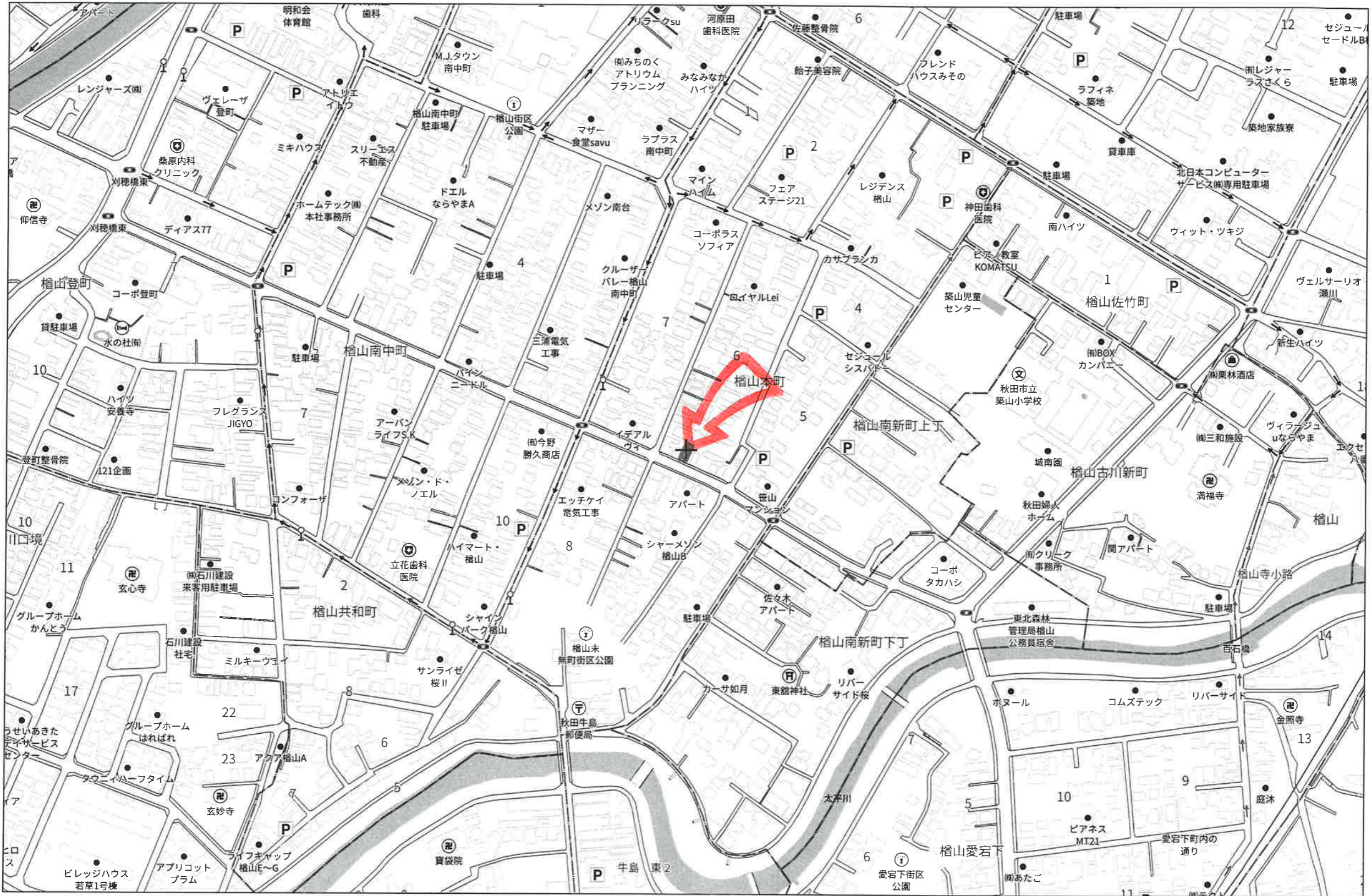
秋田県知事(5)第1840号
有限会社 アスポート

秋田市川尻御休町9番39号
TEL 018-895-7776
FAX 018-895-7778

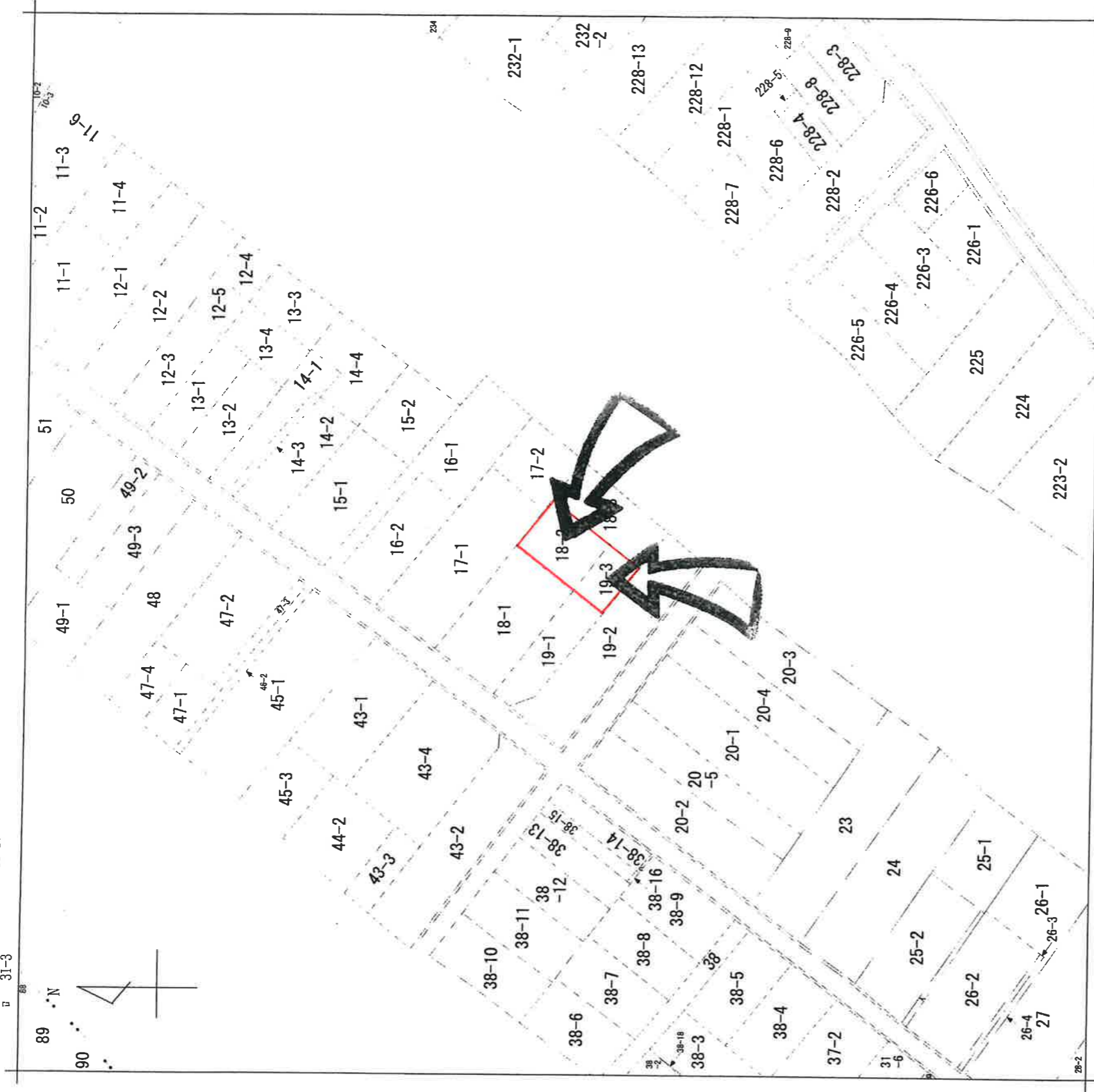
(社)秋田県宅地建物取引業協会会員 ■取引態様: 専任媒介
(社)全国宅地建物取引業保証協会会員 ■情報公開日:
東北地区不動産公正取引協議会加盟

 **ハトマークサイト秋田**
http://www.akita-takken.jp

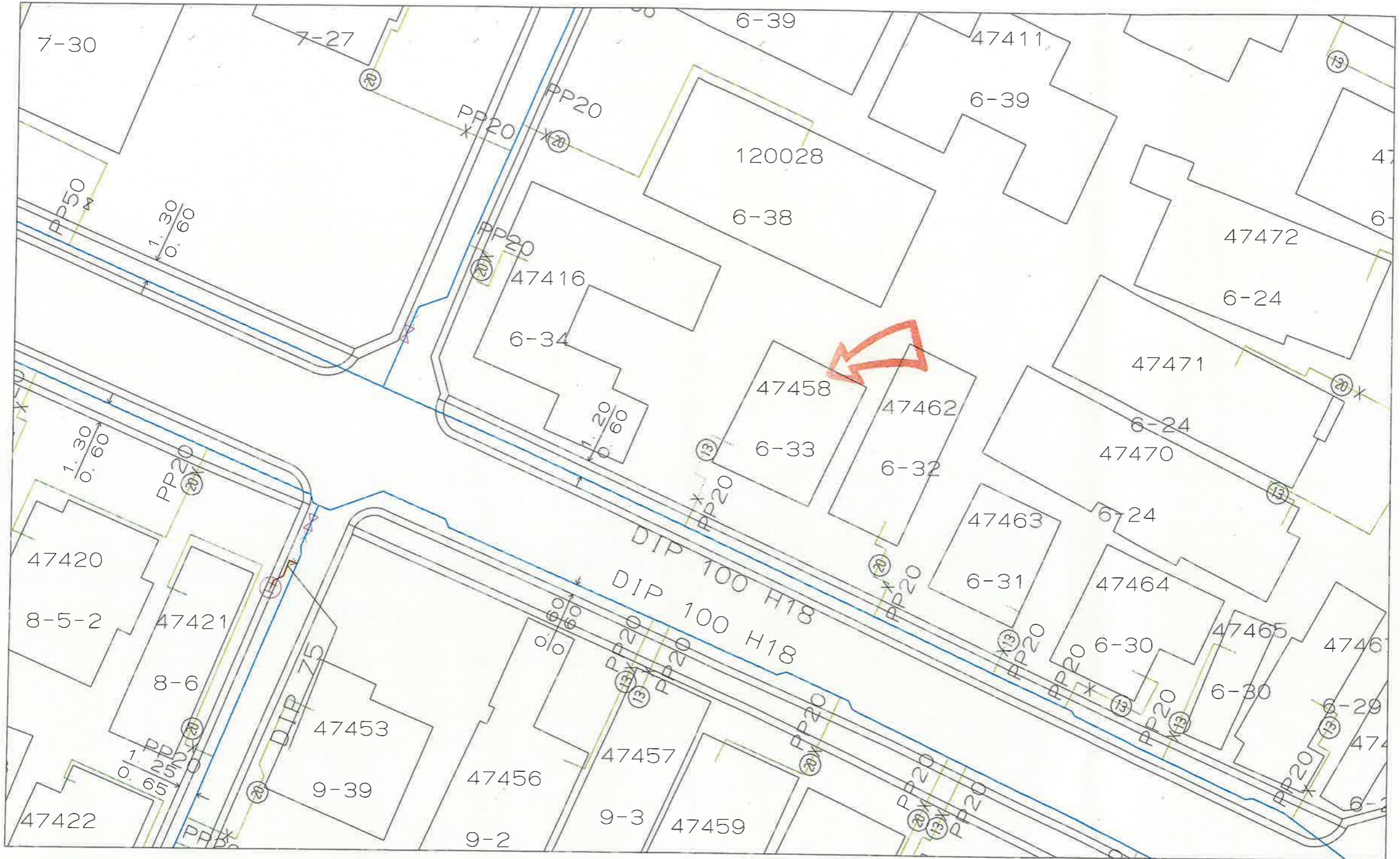
社団法人 秋田県宅地建物取引業協会



25-3
31-3
38-17

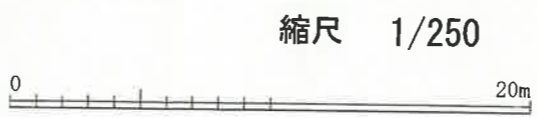


請求部分	所在	秋田市榑山本町		地番	18番2
出力縮尺	1/600	精度分区	座標系 番号又は 記号	分類	地図に準ずる図面
作成年月日		備付年月日 (原図)		種類	旧土地台帳附属地図
					補記事項



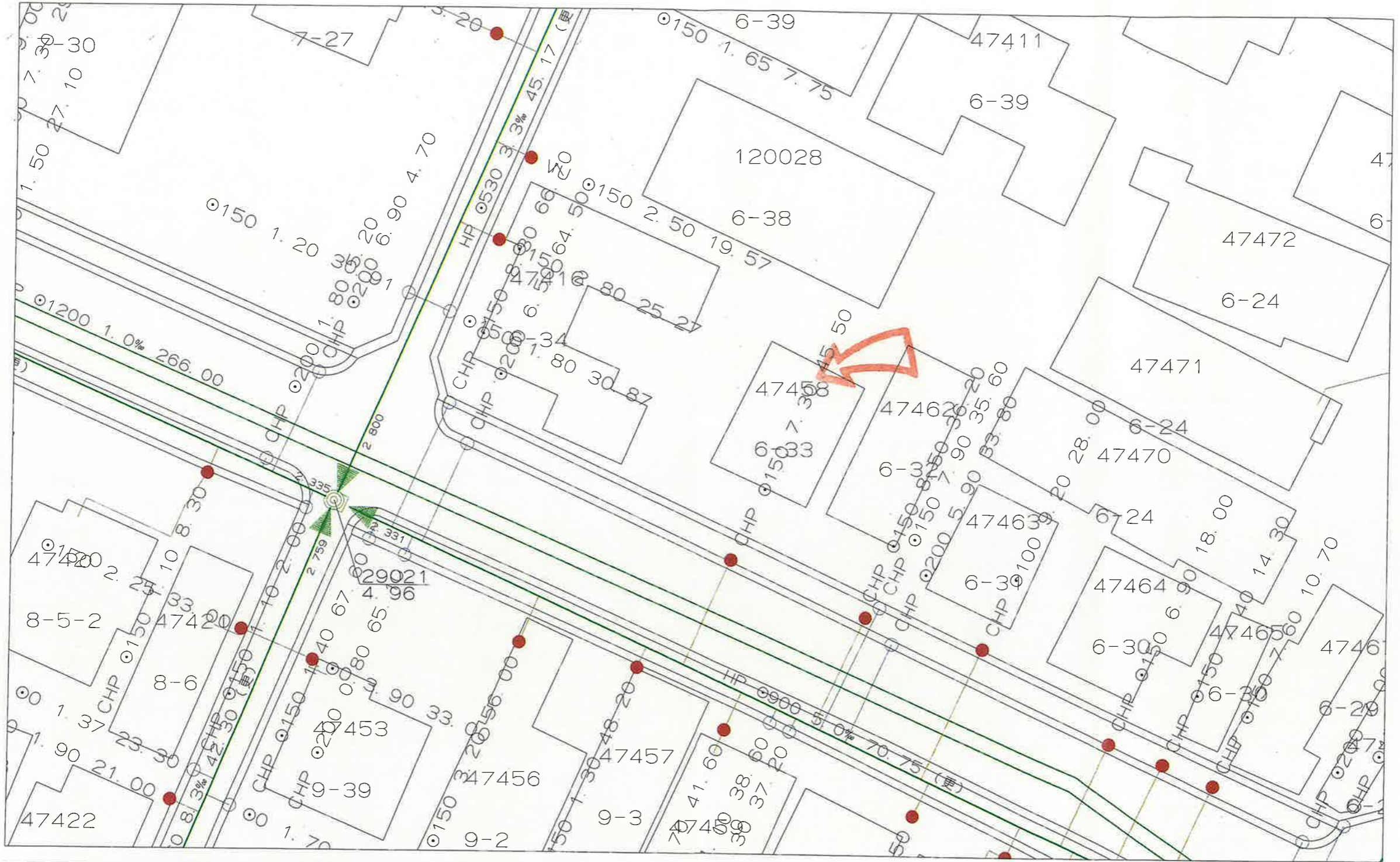
この図面情報は、図面出力年月日現在、管路情報システムに入力済みの情報です。
 管路情報等を証明するものではありませんので、参考資料としてご利用下さい。
 なお、この図面情報の利用に伴い、損害等が生じても一切責任を負いません。
 また、現地と図面の情報が不整合であった場合、管路情報を修正いたしますので、
 秋田市上下水道局 給排水課 (018-823-8432) までご連絡下さい。
 ご協力のほど、よろしくお願いいたします。

転写を禁ずる。
 秋田市上下水道局 給排水課



「この地図の作成に当たっては、国土地理院長の承認を得て、
 同院発行の数値地図200000（海岸線・行政界）、
 数値地図2500（空間データ基盤）及び
 数値地図50mメッシュ（標高）を使用したものである。
 （承認番号：平15総使、第158号）」

312942



この図面情報は、図面出力年月日現在、管路情報システムに入力済みの情報です。管路情報等を証明するものではありませんので、参考資料としてご利用下さい。なお、この図面情報の利用に伴い、損害等が生じても一切責任を負いません。また、現地と図面の情報が不整合であった場合、管路情報を修正いたしますので、秋田市上下水道局 給排水課 (018-823-8432)までご連絡下さい。ご協力のほど、よろしくお願いいたします。

転写を禁ずる。
秋田市上下水道局 給排水課

縮尺 1/250



312942

「この地図の作成に当たっては、国土地理院長の承認を得て、同院発行の数値地図200000(海岸線・行政界)、数値地図2500(空間データ基盤)及び数値地図50mメッシュ(標高)を使用したものである。(承認番号 平15総使、第158号)」