

物件種目	中古住宅(別荘)		
交通	JR奥羽本線:森岳駅(徒歩59分)		
所在地	〒018-2303 山本郡三種町森岳字木戸沢199-119 【=地番】		
間取	2LDK		
価格	780万円		
土地面積	278.35 m ² 84.20 坪	ほかに 私道面積	
建物	構造・規模	木造亜鉛メッキ鋼板葺2階建	
	建物面積	1階94.26m ² 、2階20.70m ² 延べ114.96m ² (34.77坪)	
	間取内訳	LDK17帖、和室6帖、和室9帖	
土地権利	所有権	地目	宅地
都市計画	都市計画区域外	用途地域	-
建ぺい率	- %	容積率	- %
築年月	平成4年8月	駐車場	有(車庫あり)
現況	別荘	引渡日	相談
接道状況	南側:町道(幅員≒5.1m)		
設備	上水道:公営(宅内あり、権利13mm) 下水道:公共下水(宅内あり) ※現状くみ取 温泉:宅内あり ガス:プロパンガス		
備考	学区:森岳小学校、山本中学校 ・仲介手数料:323,400円(税込み)		

~温泉、サウナ、車庫、庭付き物件~



秋田県知事(5)第1840号
有限会社 アスポート

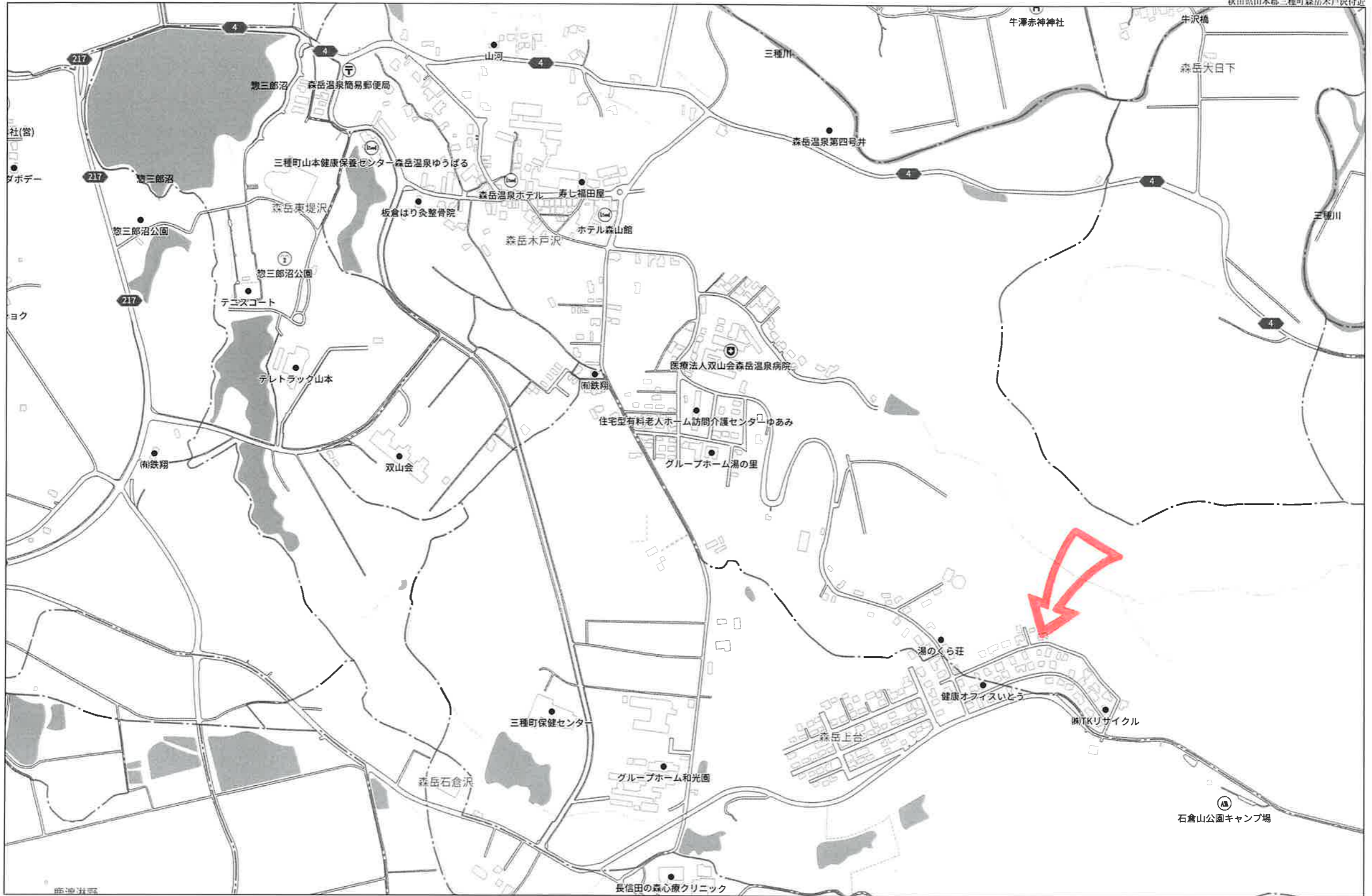
秋田市川尻御休町9番39号
TEL 018-895-7776
FAX 018-895-7778

(社)秋田県宅地建物取引業協会会員
(社)全国宅地建物取引業保証協会会員
東北地区不動産公正取引協議会加盟

■取引態様: 専任媒介
■情報公開日:

 **ハトマークサイト秋田**
http://www.akita-takken.jp

社団法人 秋田県宅地建物取引業協会



280m

604479

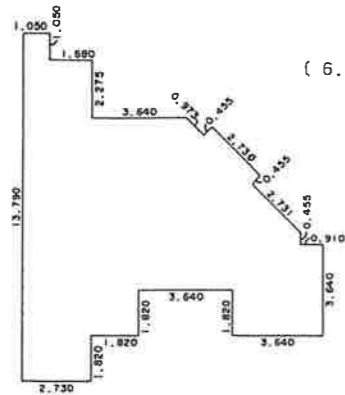
各階平面図

家屋番号 199-119

建物図面
各階平面図

建物の所在 山本郡山本町森岳字木戸沢 199-119

1 階

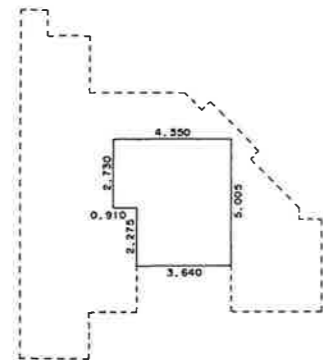


求積表

1.050 X 1.050	=	1.102500
2.275 X 2.730	=	6.210750
(6.370 + 10.920) X 4.550 X 1/2	=	39.334750
0.455 X 10.920	=	4.968600
1.820 X 11.830	=	21.530600
1.820 X 3.640	=	6.624800
1.820 X 4.550	=	8.281000
1.820 X 2.730	=	4.968600
0.455 X 2.730	=	1.242150

合計 94.263750
床面積 94.26 m²

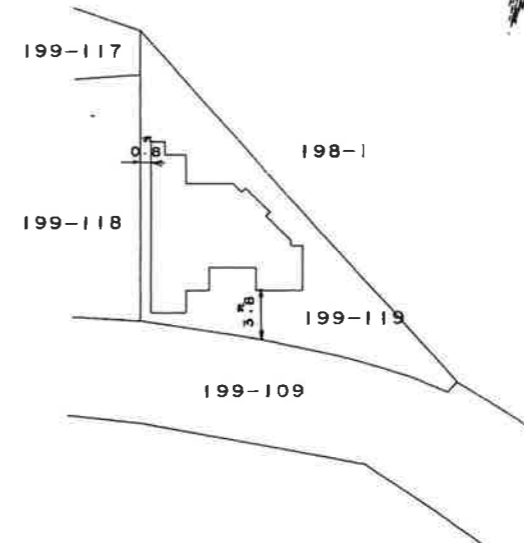
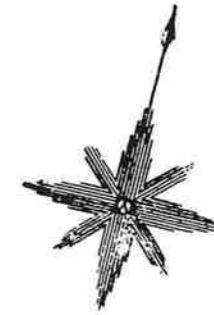
2 階



求積表

2.730 X 4.550	=	12.421500
2.275 X 3.640	=	8.281000

合計 20.702500
床面積 20.70 m²

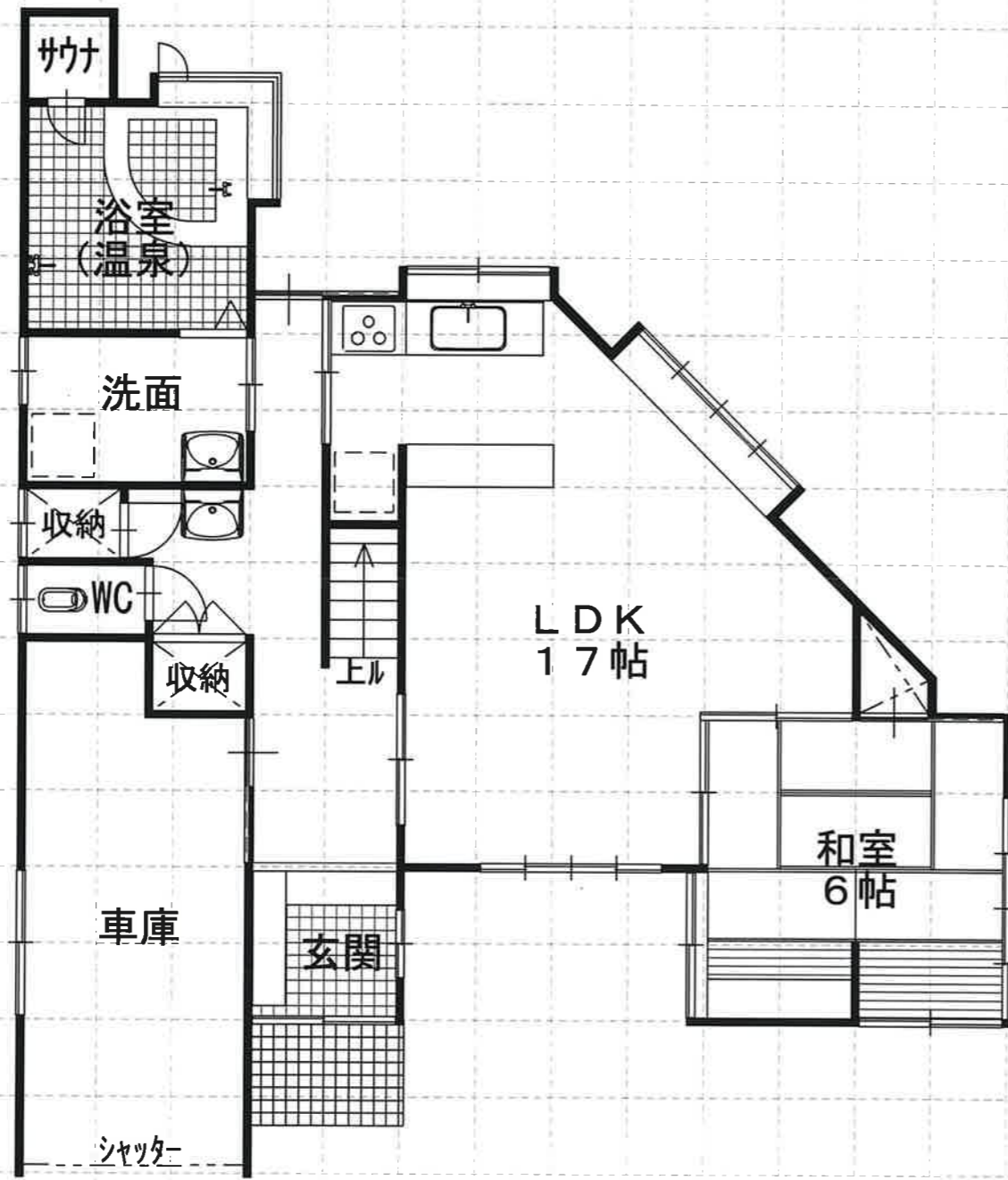


作製者 南秋田郡飯田川町和田妹川字石田1番地
土地家屋調査士 菊地 正 隆
(平成4年8月7日作製)

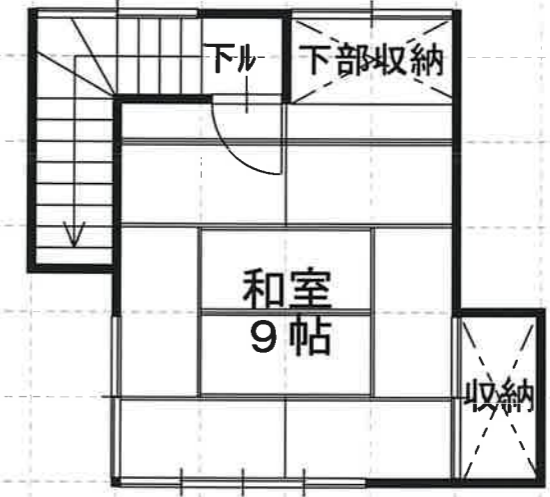
縮尺 1/250

申請人 館岡 憲 貢

縮尺 1/500



1階平面図



2階平面図