

物件種目	売地		
最適用途	住宅用地		
交通	JR奥羽本線:大久保駅(徒歩2分) バス:秋田銀行大久保支店前(徒歩1分)		
所在地	〒018-1401 潟上市昭和大久保字虻川境 【地番:3番13】		
土地面積	274.21 m ² 82.94 坪	私道 負担面積	-
価格	305万円	坪単価	3.68 万円
土地権利	所有権	地目	宅地
都市計画	市街化区域	用途地域	近隣商業地域
建ぺい率	80 %	容積率	200 %
他の法令上の制限			
地勢			
引渡条件			
現況	更地	引渡日	相談
接道状況 (角地・間口)	南東側:県道		
設備	上水道:公営(宅内引込口径不明、権利13mm) 下水道:公共下水(宅内なし、前面道路あり)		
備考	・学区:大豊小学校、羽城中学校 ・仲介手数料:330,000円(税込)		



有限会社 アスポーツ

秋田市川尻御休町9番39号

TEL 018-895-7776

FAX 018-895-7778

(社)秋田県宅地建物取引業協会会員

(社)全国宅地建物取引業保証協会会員

東北地区不動産公正取引協議会加盟

■取引態様: 専任媒介

■情報公開日:

REAL PARTNER
ハトマークサイト秋田
<http://www.akita-takken.jp>

社団法人 秋田県宅地建物取引業協会

飯田川 下虻川道心谷地



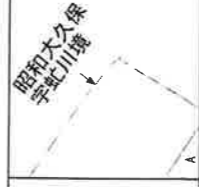


-14031.436

-65840.267 (座標値種別：図上測定)

(注) 国土交通省国土地理院が公表した座標補正パラメータ (ttohokutaieiyonoki2011.par) による修正がされています。

地番区域見出し



昭和久保
字虹川下

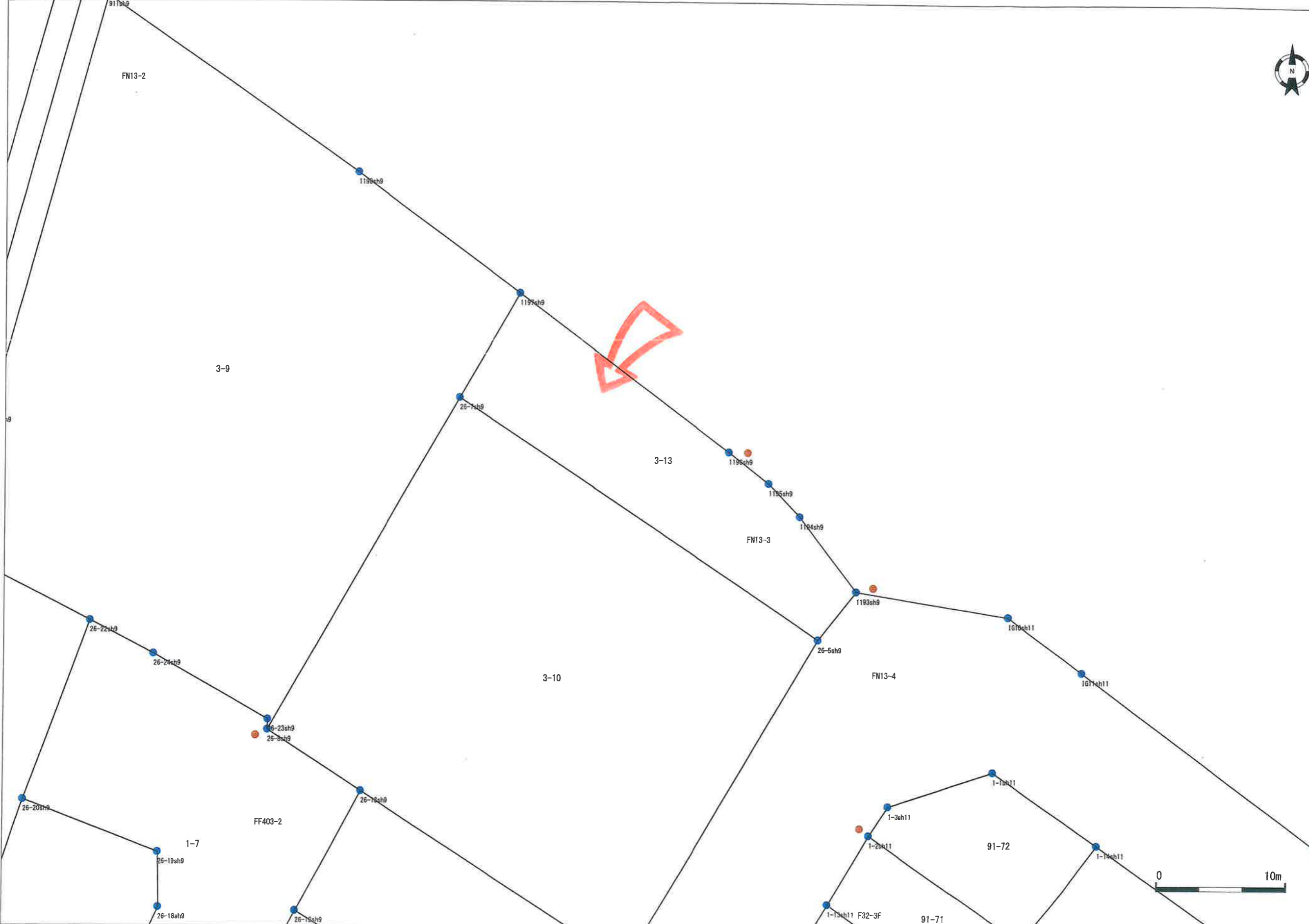
請求部	所在	潟上市昭和久保字虹川境		地番	3番13				
出力縮	1/500	精度分	甲三	座標系又は記号	X	分類	地図(法第14条第1項)	種類	地籍図
作成年月日			備付年月日(原図)			補事項			

面積（座標法）計算書

地 番： 3-13

所 在： 秋田県潟上市昭和大久保字虻川境

測点名	[1] X(i)	[2] X(i+1)-X(i-1)	[3] Y(i)	[4] Y(i+1)-Y(i-1)	[2]*[3]	[1]*[4]	方向角	夾 角	距 離
1197sh9	-13955.108	4.136	-65788.695	-21.134	-272102.042520	294927.252472	209-59-00	83-19-57	9.361
26-7sh9	-13963.216	-26.709	-65793.373	23.576	1757275.199457	-329196.780416	123-21-32	93-22-32	33.827
26-5sh9	-13981.817	-14.845	-65765.119	31.206	976283.191555	-436316.581302	38-09-55	94-48-23	4.777
1193sh9	-13978.061	9.518	-65762.167	-1.540	-625924.305506	21526.213940	322-03-37	103-53-42	7.306
1194sh9	-13972.299	8.299	-65766.659	-6.940	-545797.503041	96967.755060	316-01-22	173-57-45	3.525
1195sh9	-13969.762	4.947	-65769.107	-5.580	-325359.772329	77951.271960	307-34-39	171-33-17	3.952
1196sh9	-13967.352	14.654	-65772.239	-19.588	-963826.390306	273592.490976	306-39-03	179-04-24	20.511
合計				倍面積	548.377310	-548.377310			83.259
				面積	274.189	274.189			
				地積	274.18	274.18			
				坪数	82.94	82.94			



FN13-2

3-9

3-13

FN13-3

3-10

FN13-4

FF403-2

1-7

91-72

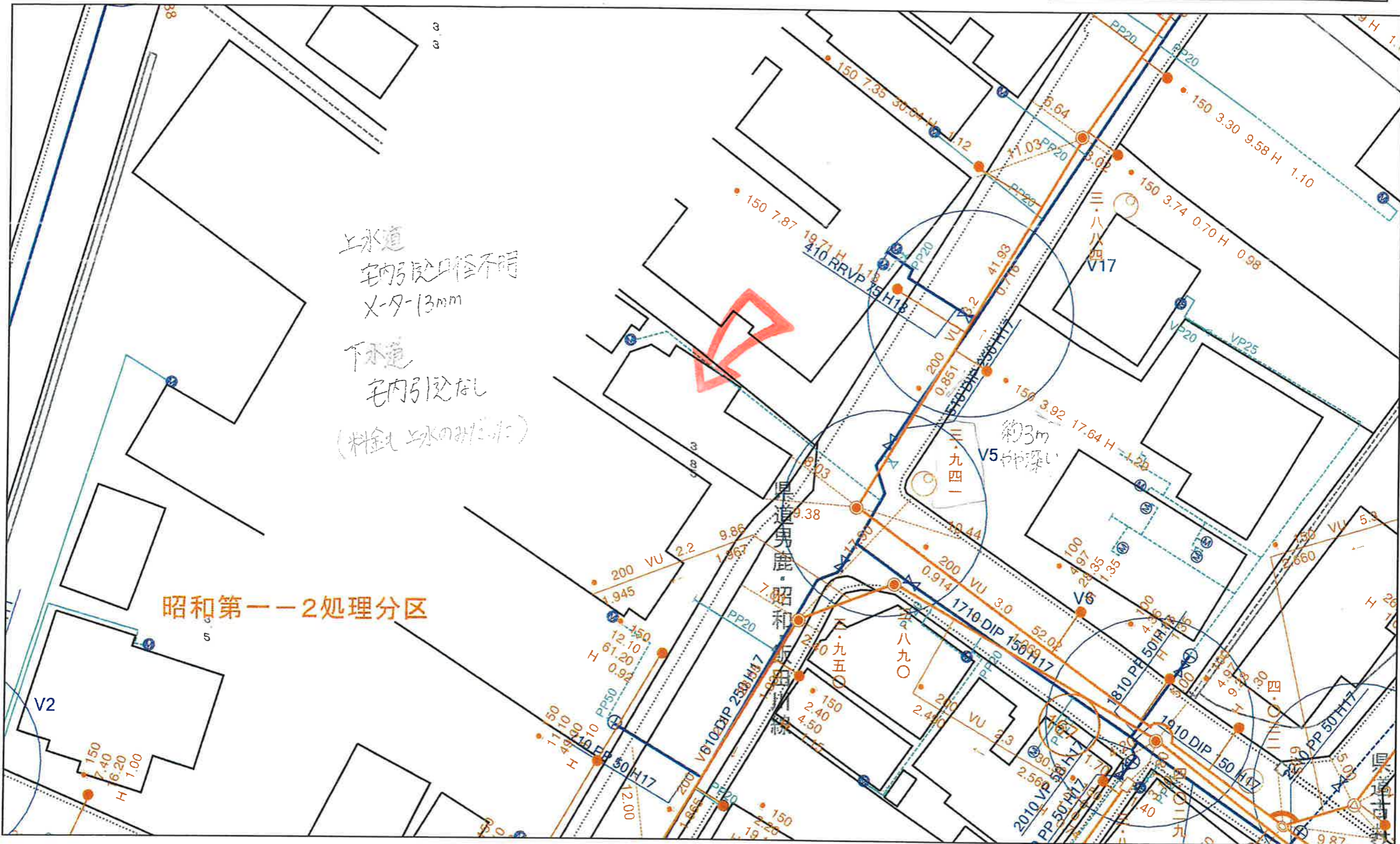
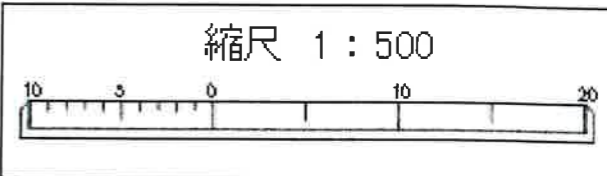
91-71







本図面は現地調査の参考資料としてのご利用とし、私間の利害関係には使用しないで下さい。
本図面の情報により生じた損害等については責任を負いかねます。



上水道
宅内引込口径不明
X-夕-13mm
下水道
宅内引込なし
(料金と水の計測)

昭和第一—2処理分区