

物件種目	売地		
最適用途	事業用地		
交通	JR男鹿線:上二田駅(徒歩13分) バス:蒲沼下丁【マイタウン】(徒歩3分)		
所在地	〒010-0201 潟上市天王字持谷地141-3(住所) 【地番は備考欄に記載】		
土地面積	3,343.24 m ²	ほかに 私道面積	-
坪	1,011.33 坪		
価格	1,980万円	坪単価	1.96 万円
土地権利	所有権	地目	宅地・雑種地
都市計画	都市計画区域外	用途地域	-
建ぺい率	-	容積率	-
他の法令上の制限			
地勢			
引渡条件			
現況	更地	引渡日	相談
接道状況(角地・間口)	南西側:公道		
設備	上水道:前面道路なし、宅内なし 下水道:前面道路なし、宅内なし		
備考	地番:141番1、141番2、141番3、142番1、142番2、142番3、142番4、142番5、142番6、125番26、125番27、125番9、124番10 ※賃貸相談可 仲介手数料:719,400円(消費税込)		



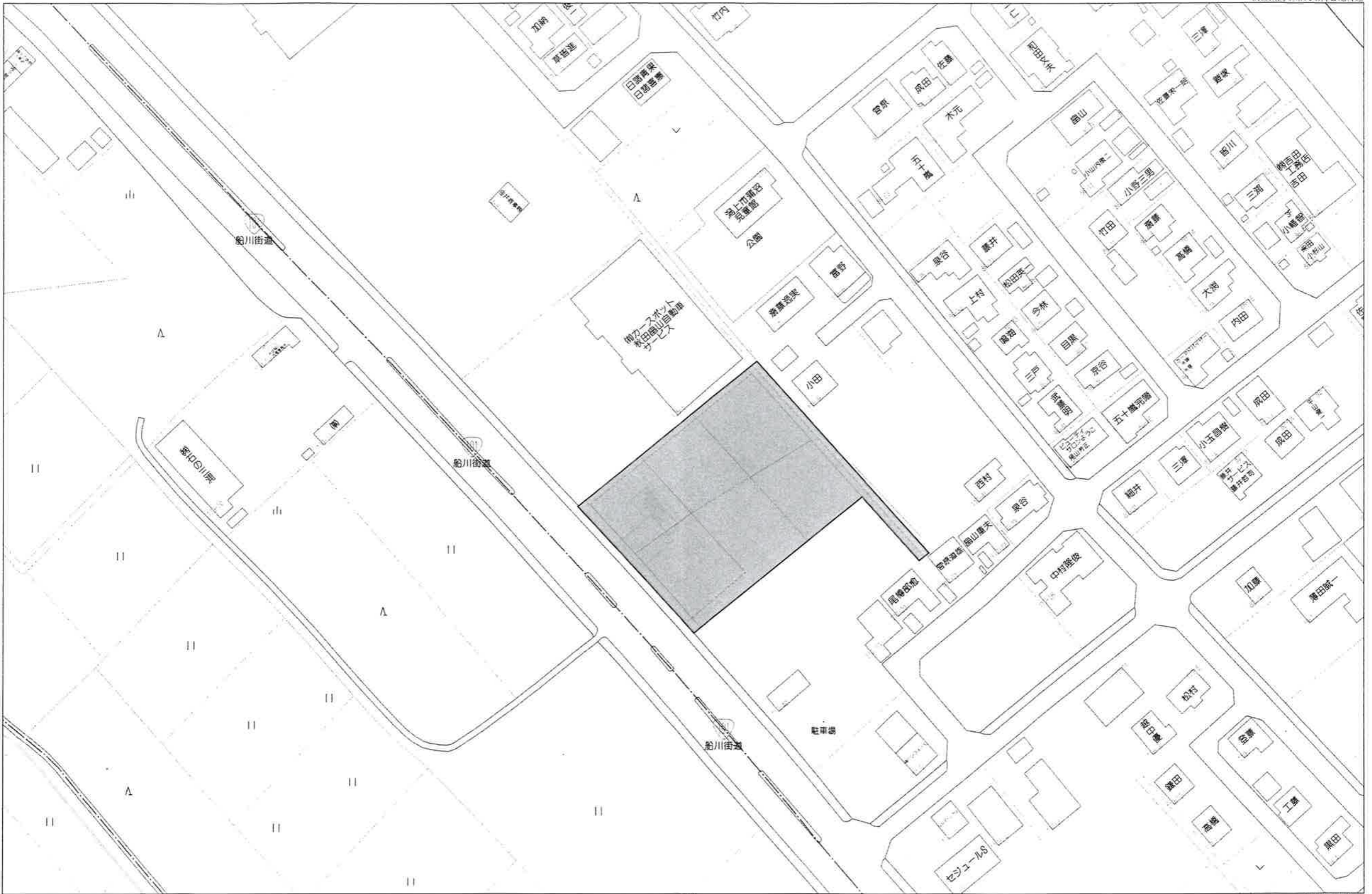
秋田県知事(5)第1840号
有限会社 アスポーツ

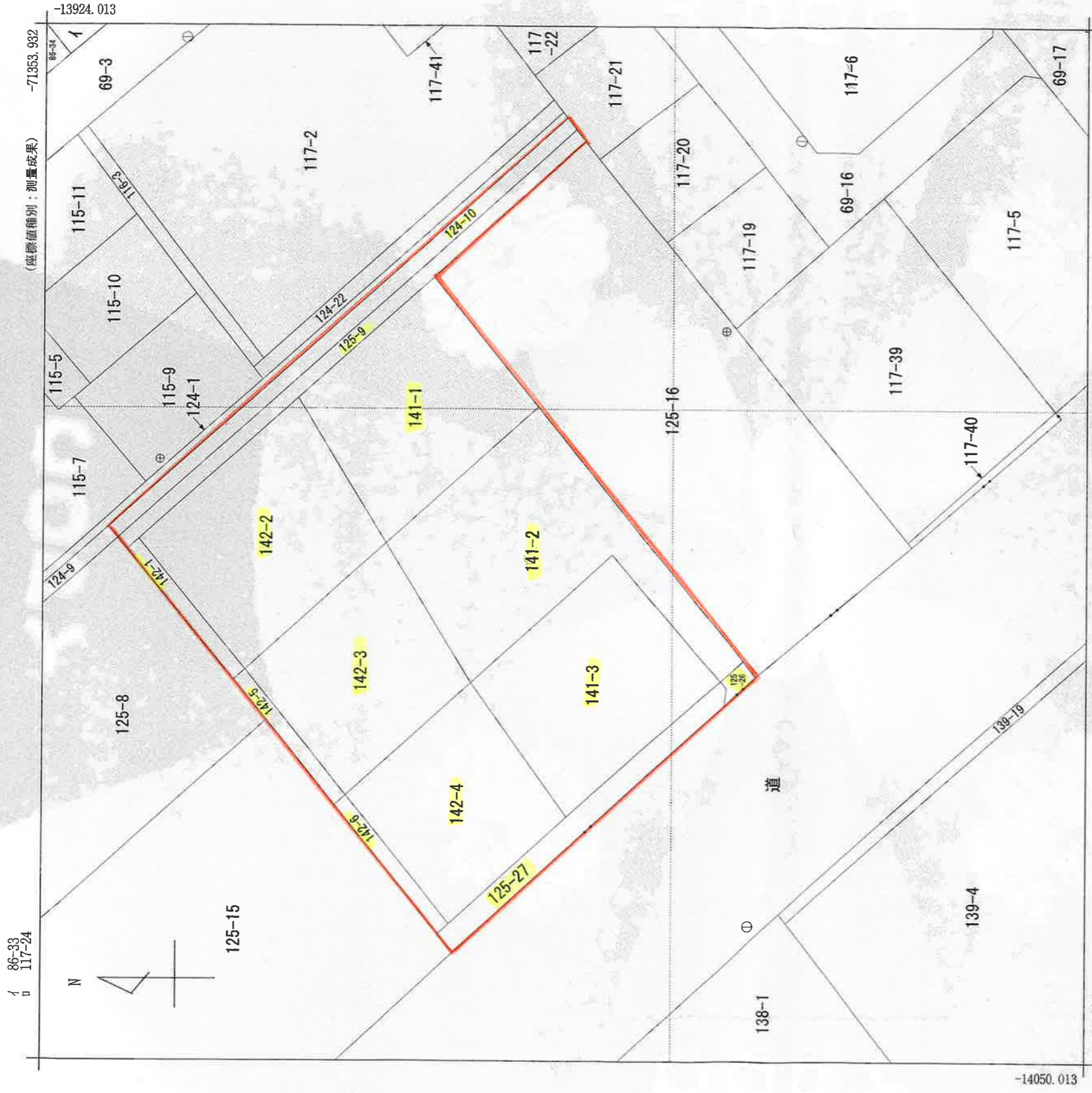
秋田市川尻御休町9番39号
TEL 018-895-7776
FAX 018-895-7778

(社)秋田県宅地建物取引業協会会員 ■取引態様: 専任媒介
(社)全国宅地建物取引業保証協会会員 ■情報公開日:
東北地区不動産公正取引協議会加盟

 **ハトマークサイト秋田**
http://www.akita-takken.jp

社団法人 秋田県宅地建物取引業協会





座標値種別：測量成果
 座標値種別：測量成果

-71478.932 (座標値種別：測量成果)
 (注) 国土交通省国土地理院が公表した座標補正パラメータ (toubokuta heiyouki2011.par) による修正がされています。

天王持谷地
 天王蒲沼
 地番区域見出

請求部	所在	潟上市天王持谷地		地番	141番2	種類	地籍図
出力縮	1/500	精度区分	甲三	座標系又は番号は記号	X	分類	地図(法第14条第1項)
作成年月日	平成22年12月	備付年月日(原図)	平成25年1月11日	補記事項			

これは地図に記載されている内容を証明した書面である。

請求番号：15-1
 (1/1)

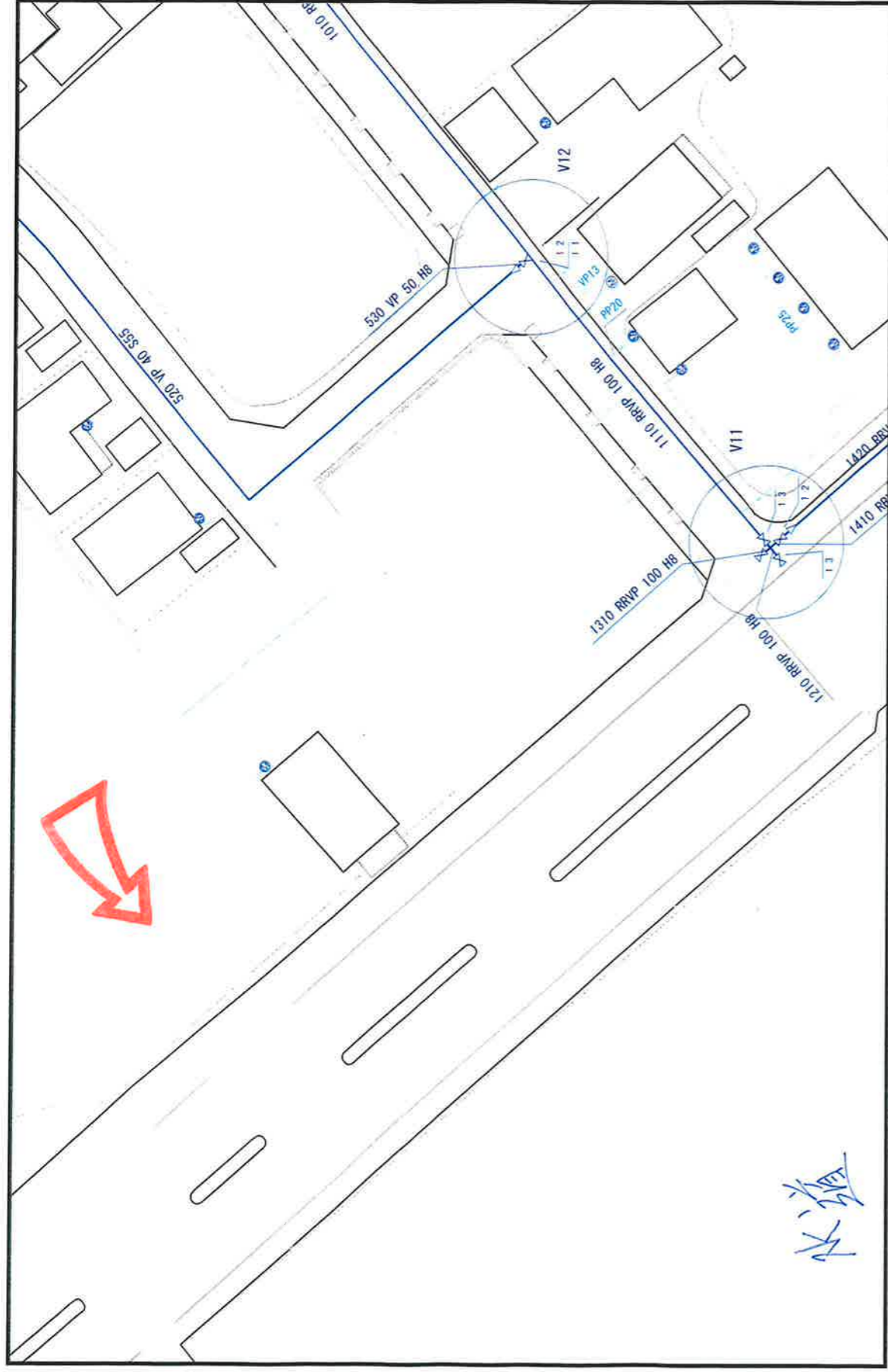
令和4年3月9日
 秋田地方務局
 登記官
 田口広樹



N

縮尺 1:500

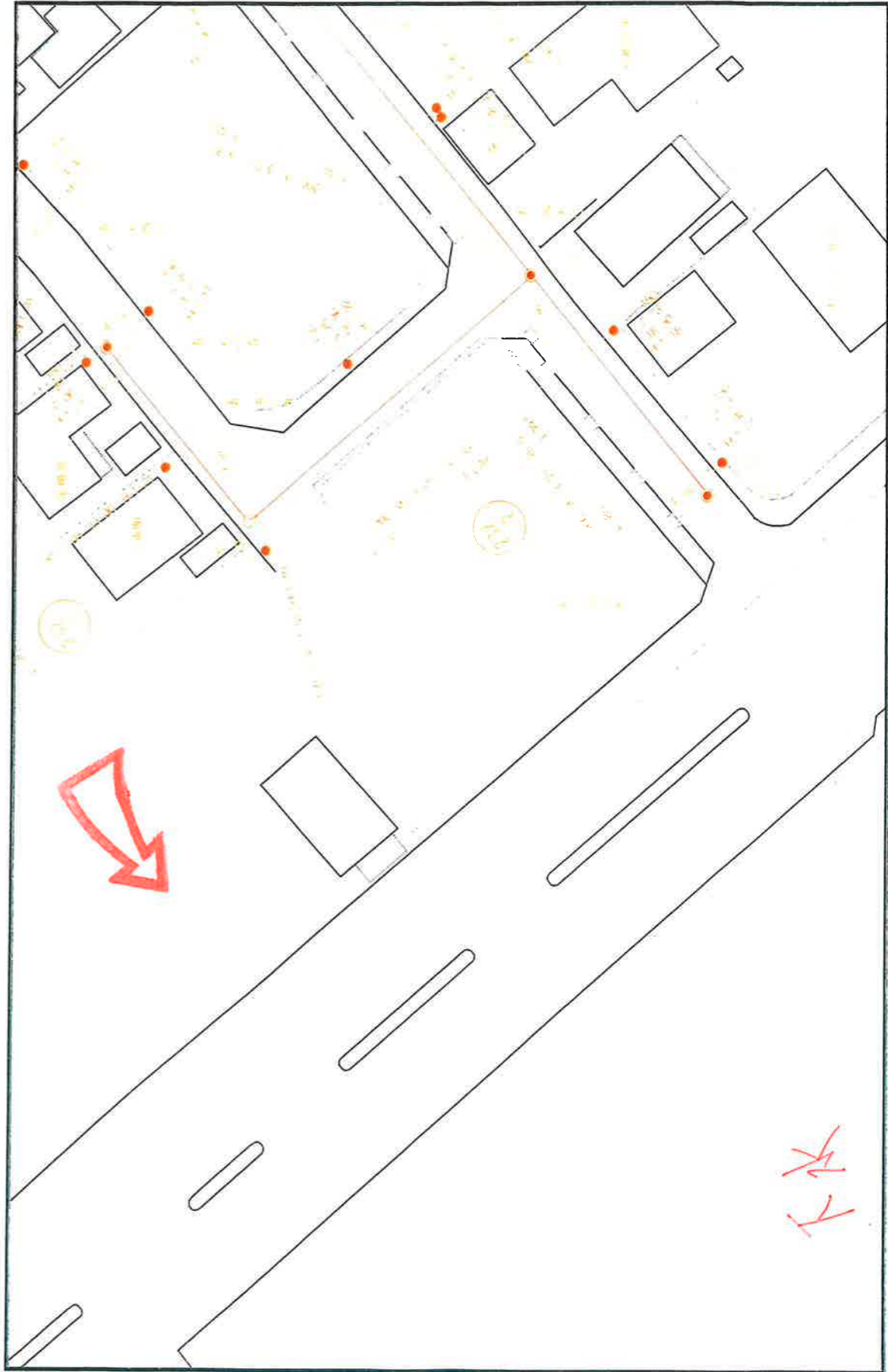
0 5 10 15 20 (m)



N

縮尺 1:500

0 5 10 15 20 (m)



湯上市天王字持谷地141-3

【125-9、124-10、141-1、141-2、141-3、142-1、142-2、142-3、142-4、142-5、142-6、125-26、125-27】

