

物件種目	売地		
最適用途	住宅用地		
交通	JR男鹿線:出戸浜駅(徒歩25分) バス:三軒屋上(徒歩6分)		
所在地	〒010-0201 潟上市天王字大長根 【地番:19番23(宅地)、地番:19番35(公衆用道路)】		
土地面積	220.44 m ² 66.68 坪	私道負担面積	-
価格	165万円	坪単価	2.5 万円
土地権利	所有権	地目	宅地
都市計画	市街化調整区域	用途地域	
建ぺい率	70 %	容積率	200 %
他の法令上の制限			
地勢			
引渡条件			
現況	更地	引渡日	相談
接道状況(角地・間口)	北側:私道(幅員≒5m) 西側:私道(幅員≒5m) 南側:私道(幅員≒5m)		
設備	上水道:宅内なし(前面道路あり) 下水道:公共下水(宅内あり)		
備考	学区:出戸小学校・天王南中学校 仲介手数料:90,750円(消費税込)		



秋田県知事(5)第1840号

有限会社 アスポーツ

秋田市川尻御休町9番39号

TEL 018-895-7776

FAX 018-895-7778

(社)秋田県宅地建物取引業協会会員

(社)全国宅地建物取引業保証協会会員

東北地区不動産公正取引協議会加盟

■取引態様: 専任媒介

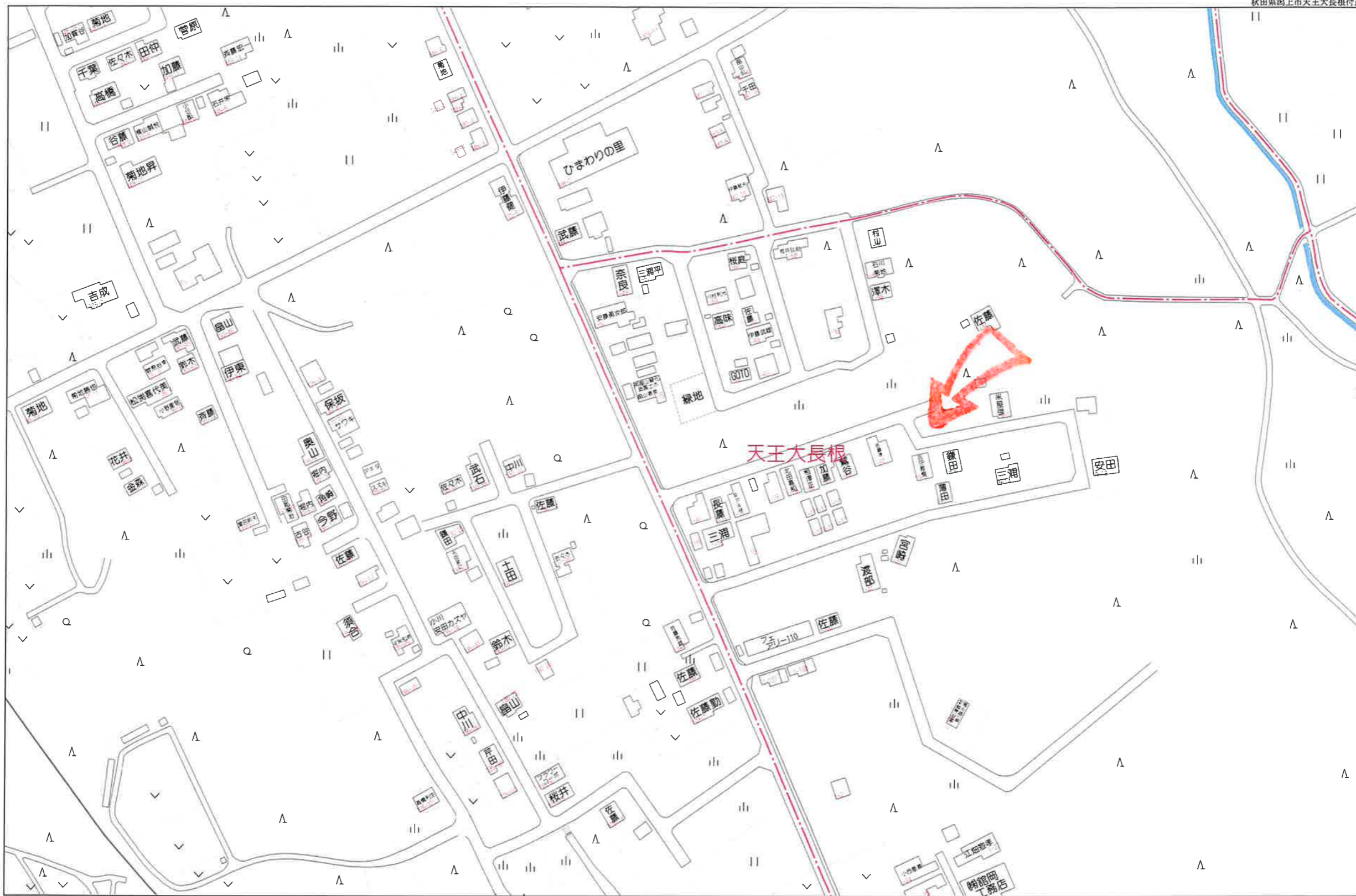
■情報公開日:



ハトマークサイト秋田

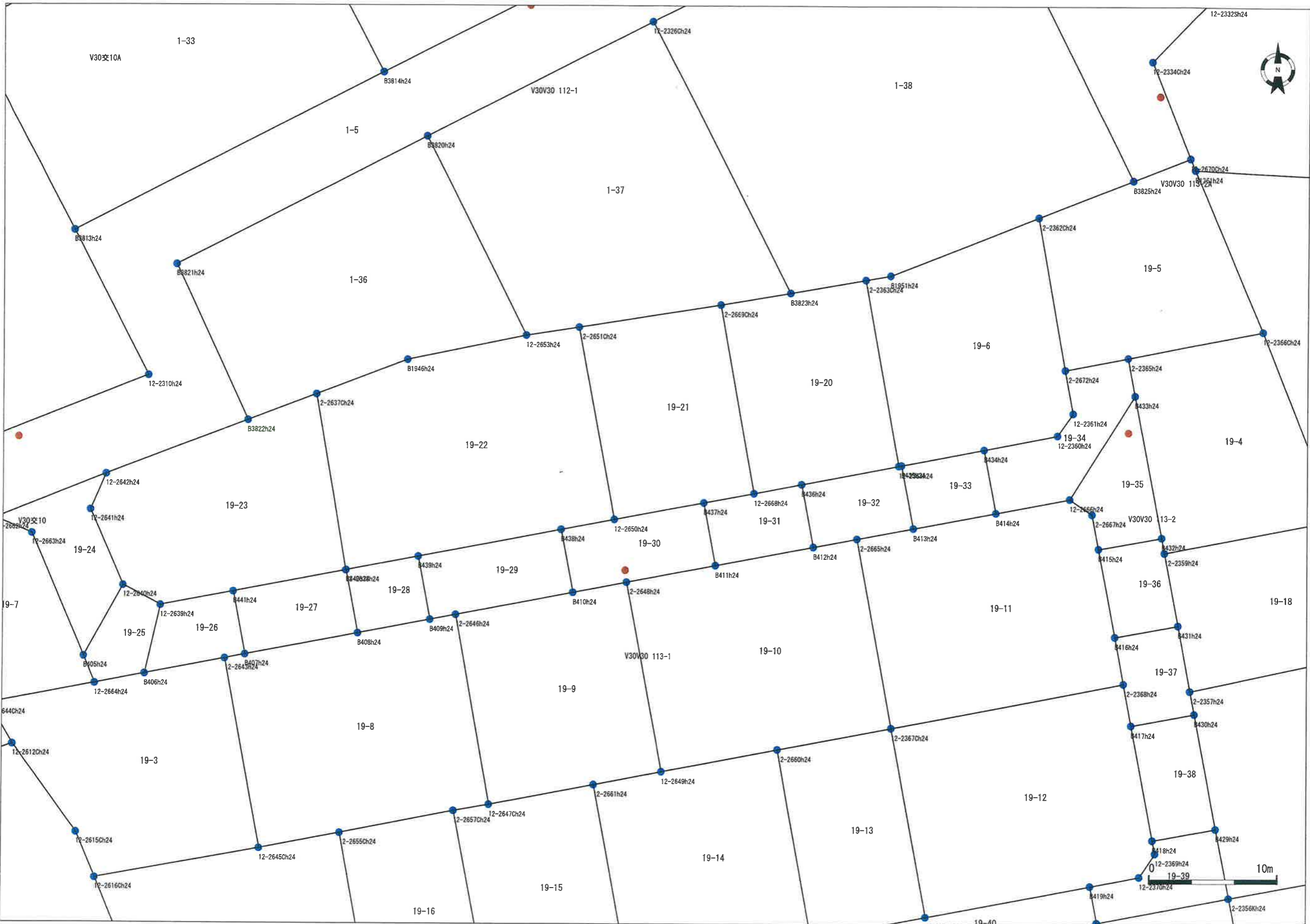
<http://www.akita-takken.jp>

社団法人 秋田県宅地建物取引業協会



80m

1:1731



V30交10A

1-33

12-2332Sh24

V30V30 112-1

1-38

1-5

1-37

V30V30 113-1

1-36

19-5

19-6

19-21

19-4

19-22

19-23

19-35

19-24

19-33

19-7

19-30

19-18

19-29

19-11

19-25

19-27

19-28

19-10

19-26

19-9

19-11

19-3

19-8

V30V30 113-1

19-10

644Ch24

19-3

19-12

12-2612Ch24

19-9

19-13

12-2615Ch24

12-2645Ch24

19-14

19-38

12-2616Ch24

19-15

19-39

19-16

10m

12-2370h24

19-40

12-2356Kh24

面積（座標法）計算書

地番：19-23

所在：秋田県潟上市天王字大長根

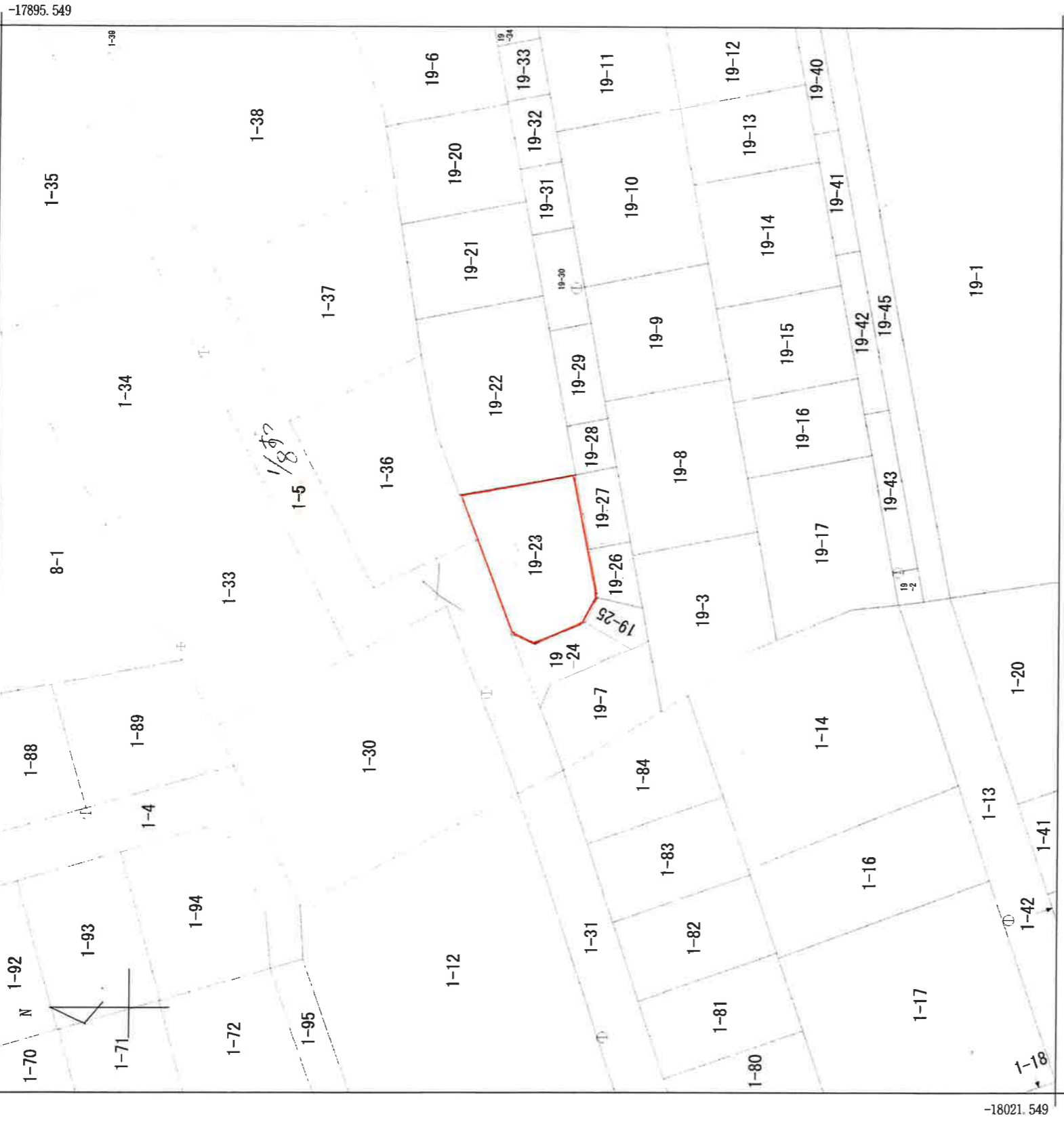
測点名	[1] X(i)	[2] X(i+1)-X(i-1)	[3] Y(i)	[4] Y(i+1)-Y(i-1)	[2]*[3]	[1]*[4]	方向角	夾角	距離
12-2637Ch2	-17950.271	11.736	-68082.778	-7.713	-799019.482608	138450.440223	249-08-46	78-49-29	5.739
B3822h24	-17952.314	-6.278	-68088.141	-16.479	427457.349198	295836.182406	249-08-39	179-59-53	11.895
12-2642h24	-17956.549	-7.043	-68099.257	-12.327	479623.067051	221350.379523	203-19-44	134-11-05	3.058
12-2641h24	-17959.357	-8.728	-68100.468	1.385	594380.884704	-24873.709445	156-19-19	132-59-35	6.464
12-2640h24	-17965.277	-7.471	-68097.872	5.541	508759.201712	-99545.599857	117-46-26	141-27-07	3.328
12-2639h24	-17966.828	-0.461	-68094.927	8.634	31391.761347	-155125.592952	79-09-13	141-22-47	5.792
B441h24	-17965.738	2.778	-68089.238	14.499	-189151.903164	-260485.235262	79-09-13	180-00-00	8.970
12-2638h24	-17964.050	15.467	-68080.428	6.460	-1052999.979876	-116047.763000	350-19-17	91-10-04	13.978
合計				倍面積	440.898364	-440.898364			59.224
				面積	220.4491820	220.4491820			
				地積	220.44	220.44			
				坪数	66.68	66.68			

面積（座標法）計算書

地番：19-35

所在：秋田県潟上市天王字大長根

測点名	[1] X(i)	[2] X(i+1)-X(i-1)	[3] Y(i)	[4] Y(i+1)-Y(i-1)	[2]*[3]	[1]*[4]	方向角	夾角	距離
B433h24	-17950.270	3.009	-68018.445	-7.232	-204667.501005	129816.352640	212-14-15	43-04-07	9.574
12-2666h24	-17958.368	-9.294	-68023.552	-3.337	632210.892288	59927.074016	124-02-50	91-48-35	2.136
12-2667h24	-17959.564	-3.895	-68021.782	2.282	264944.840890	-40983.725048	169-15-31	225-12-41	2.747
B415h24	-17962.263	-1.813	-68021.270	5.462	123322.562510	-98109.880506	79-51-08	90-35-37	5.029
B432h24	-17961.377	11.993	-68016.320	2.825	-815719.725760	-50740.890025	349-10-08	89-19-00	11.308
合計				倍面積	91.068923	-91.068923			30.794
				面積	45.5344615	45.5344615			
				地積	45.53	45.53			
				坪数	13.77	13.77			



地番区域見出	天王字大長根
--------	--------

請求部分	所在		地番		補事項	
出力縮	所在 潟上市天王字大長根		地番 19番23		補事項	
作成年月日	力尺	精度分	座標系番号又は記号	分類	地図(法第14条第1項)	種類
	1/500	甲三	X	分類	地図(法第14条第1項)	種類
平成26年3月	備付年月日(原図)		平成26年12月		補事項	



本図面は現地調査の参考資料としてのご利用とし、私間の利害関係には使用しないで下さい。
本図面の情報により生じた損害等については責任を負いかねます。

縮尺 1 : 500

