

物件種目	売地		
最適用途	住宅用地		
交通	JR奥羽本線:上飯島駅(徒歩14分) バス:砂山(徒歩1分)		
所在地	〒011-0951 秋田市土崎港相染町字大谷地 【地番:36番21】		
土地面積	340.57 m ² 103.02 坪	他に私道負担等	
価格	590万円	坪単価	5.7 万円
土地権利	所有権	地目	宅地
都市計画	市街化区域	用途地域	準工業地域
建ぺい率	60 %	容積率	200 %
他の法令上の制限	準防火地域		
地勢			
引渡条件	建物解体更地渡し		
現況	居住中建物あり	引渡日	相談
接道状況(角地・間口)	東側:国道		
設備	上水道:公営(宅内なし、前面国道にあり) ※現状は井戸水 下水道:公共下水(宅内あり) 都市ガス:東部ガス(宅内あり) ※南側隣地を経由して引込みされています		
備考	<ul style="list-style-type: none"> ・売主負担で、建物解体および滅失登記をします。(境界の明示、水道引込み工事は行いません) ・学区:港北小学校、土崎中学校 ・仲介手数料:330,000円(税込み) 		



秋田県知事(5)第1840号
有限会社 アスポーツ

秋田市川尻御休町9番39号
TEL 018-895-7776
FAX 018-895-7778

(社)秋田県宅地建物取引業協会会員 ■取引態様: 専任媒介
(社)全国宅地建物取引業保証協会会員 ■情報公開日:
東北地区不動産公正取引協議会加盟



40m

1:1000

地番	36-21, 36-120	地積測量図
土地の所在	秋田市土崎港相染町字大谷地	

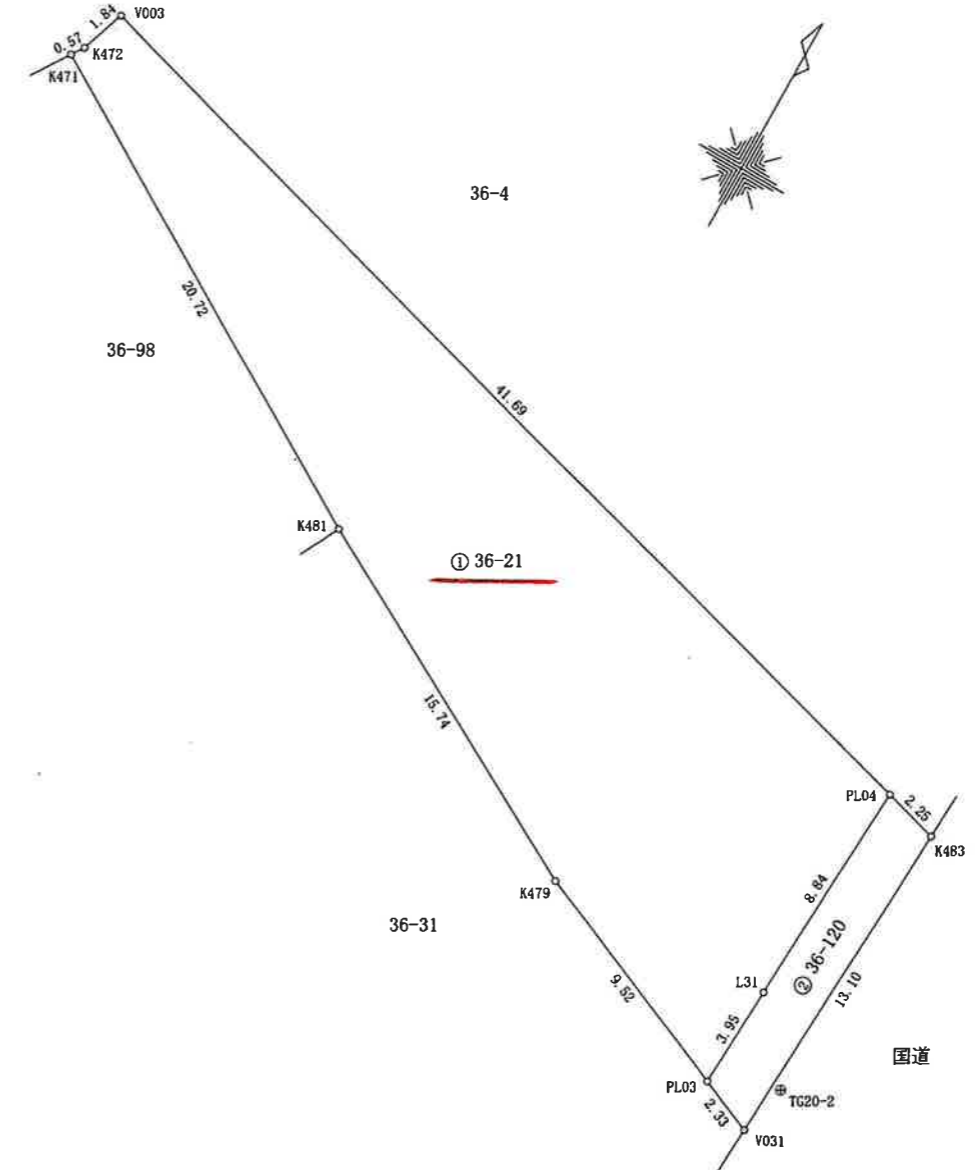
地番 ① 36-21						
測点	X _n	Y _n	X _{n+1} -X _n	(X _{n+1} -X _n)Y _n		
PL03	-25185.795	-65492.407	0.271	-17748.442297		
L31	-25181.847	-65492.231	12.784	-837252.681104		
PL04	-25173.011	-65491.837	19.809	-1297327.799133		
V003	-25162.038	-65532.058	9.235	-605188.555630		
K472	-25163.776	-65532.651	-2.211	144892.691361		
K471	-25164.249	-65532.966	-10.904	714571.461264		
K481	-25174.680	-65515.067	-17.869	1170688.732223		
K479	-25182.118	-65501.191	-11.115	728045.737965		
					倍面積	681.144649
					面積	340.5723245
					地積	340.57 m ²

地番 ② 36-120						
測点	X _n	Y _n	X _{n+1} -X _n	(X _{n+1} -X _n)Y _n		
V031	-25186.693	-65490.261	12.191	-798391.771851		
K483	-25173.604	-65489.663	13.682	-896029.569166		
PL04	-25173.011	-65491.837	-8.243	539849.212391		
L31	-25181.847	-65492.231	-12.784	837252.681104		
PL03	-25185.795	-65492.407	-4.846	317376.204322		
					倍面積	56.756800
					面積	28.3784000
					地積	28.37 m ²

基準点(引照点)の名称及び座標値			
座標系	世界測地系 X系		
測量年月日	平成21年11月20日		
名称	X	Y	
街区多角点 20A03	-24896.010	-65460.037	
街区多角点 20A07	-25052.167	-65466.975	
街区多角点 20A08	-25150.452	-65395.576	
街区多角点 20A12	-25278.051	-65479.273	
補助基準点 TG19-1	-25177.170	-65536.499	
補助基準点 TG20-2	-25184.694	-65489.818	

平成23年3月11日地震発生前の基準点成果である

境界標の種類	筆界(測点番号)
コンクリート杭	
合成樹脂杭	K472
金属プレート	K479, K481, PL03, PL04
金属釘	K471, K483, V031, L31



作成者 (社) 秋田県公共嘱託登記土地家屋調査士協会社員
 土地家屋調査士 半田 嘉英
 (平成23年7月15日作成)

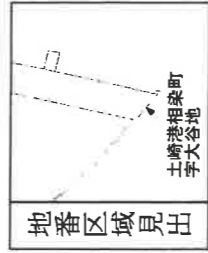
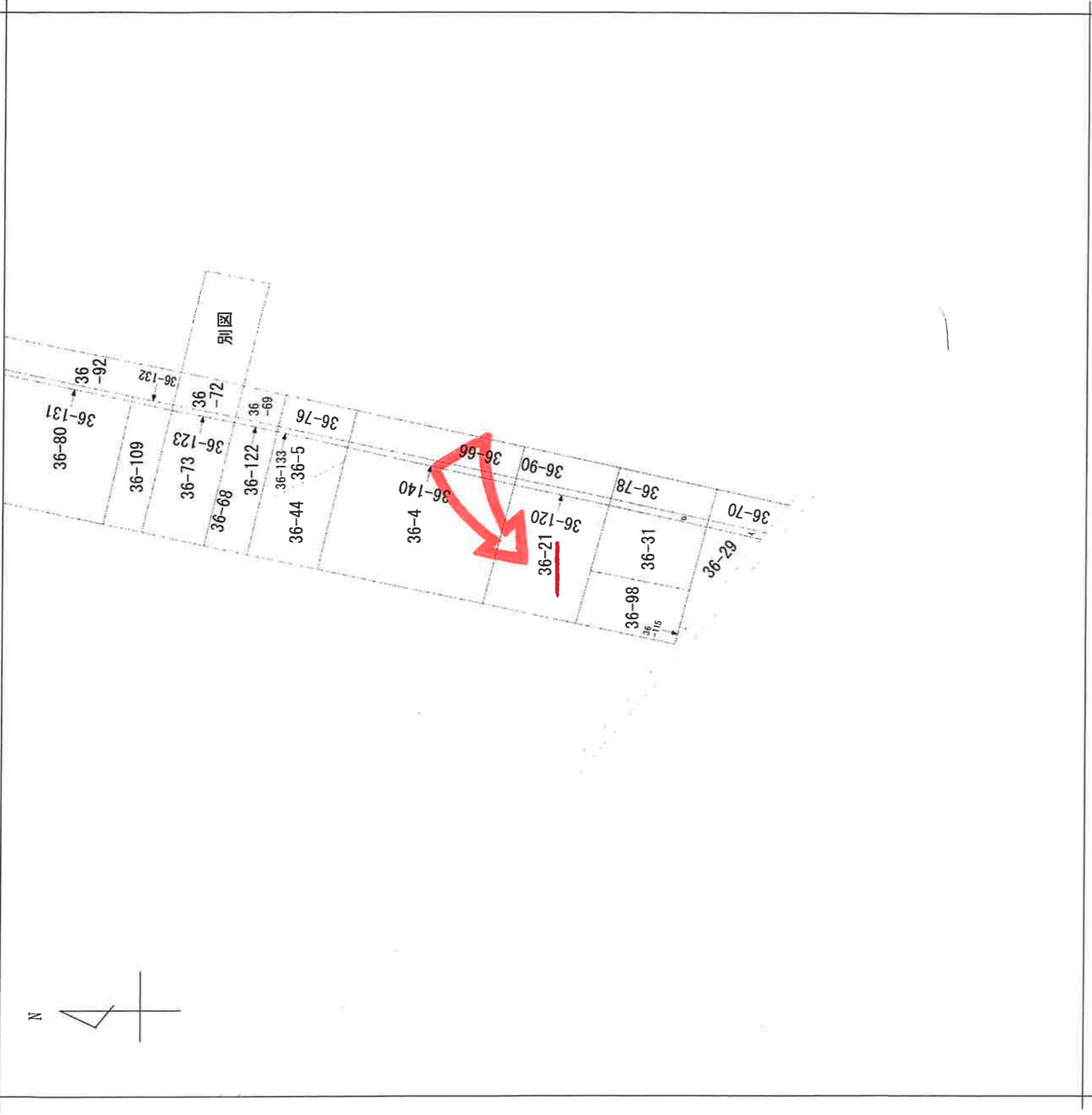


嘱託者 国土交通省所管不動産登記嘱託指定職員
 東北地方整備局
 秋田河川国道事務所長 瀬戸下 伸介

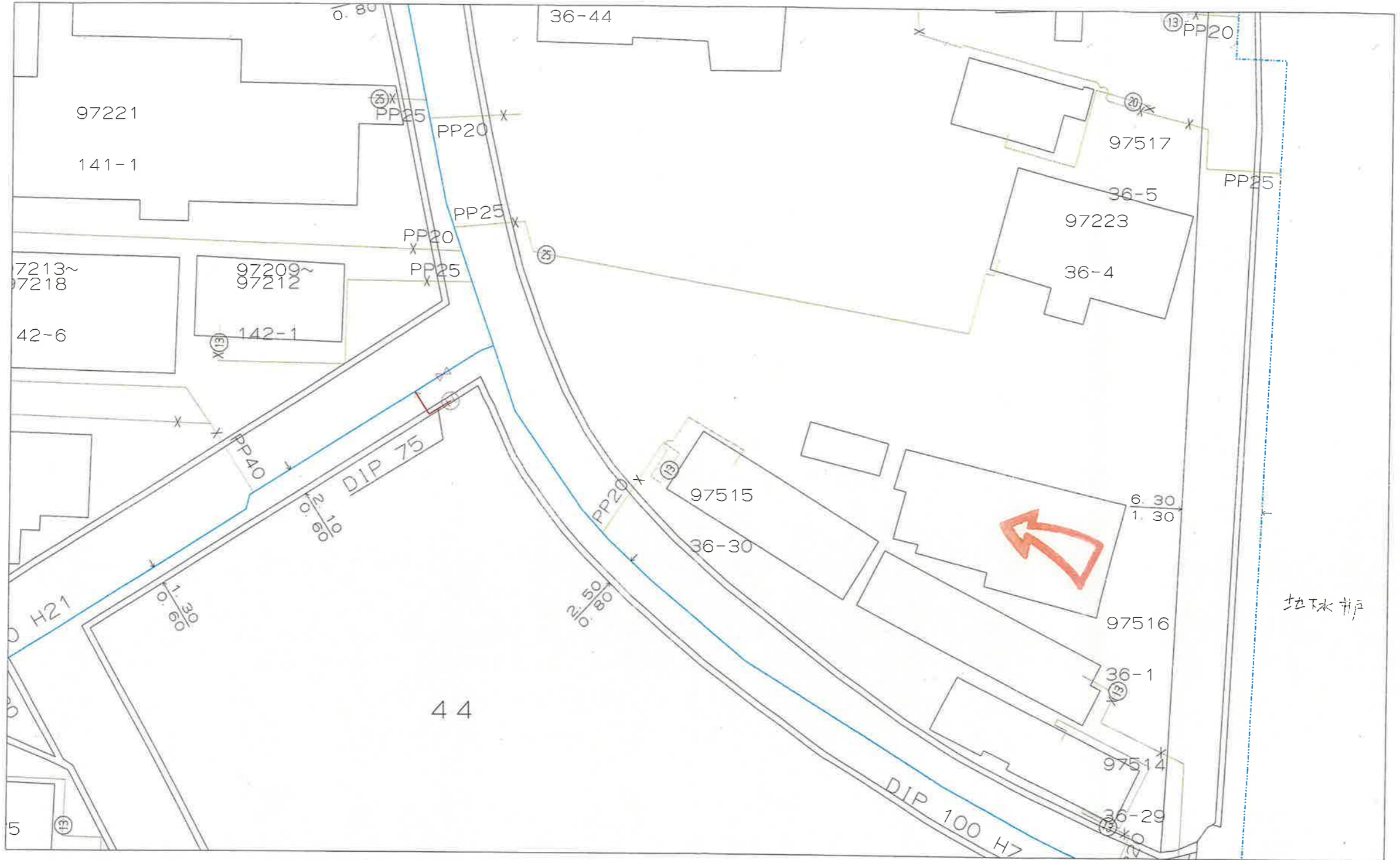
縮尺 1/250

表示年月日：2024/07/01

イ 36-136
ロ 36-138



請求部	所在	秋田市土崎港相染町字大谷地			地番	36番21	
出力縮	縮尺不明	精度分	座標系番号又は記号	分類	地図に準ずる図面	種類	旧土地台帳附属地図
作成年月日	付年月日(原図)		補事項				



地下水井戸

この図面情報は、図面出力年月日現在、管路情報システムに入力済みの情報です。管路情報等を証明するものではありませんので、参考資料としてご利用下さい。なお、この図面情報の利用に伴い、損害等が生じて一切責任を負いません。また、現地と図面の情報が不整合であった場合、管路情報を修正いたしますので、秋田市上下水道局 給排水課 (018-823-8432)までご連絡下さい。ご協力のほど、よろしくお願いいたします。

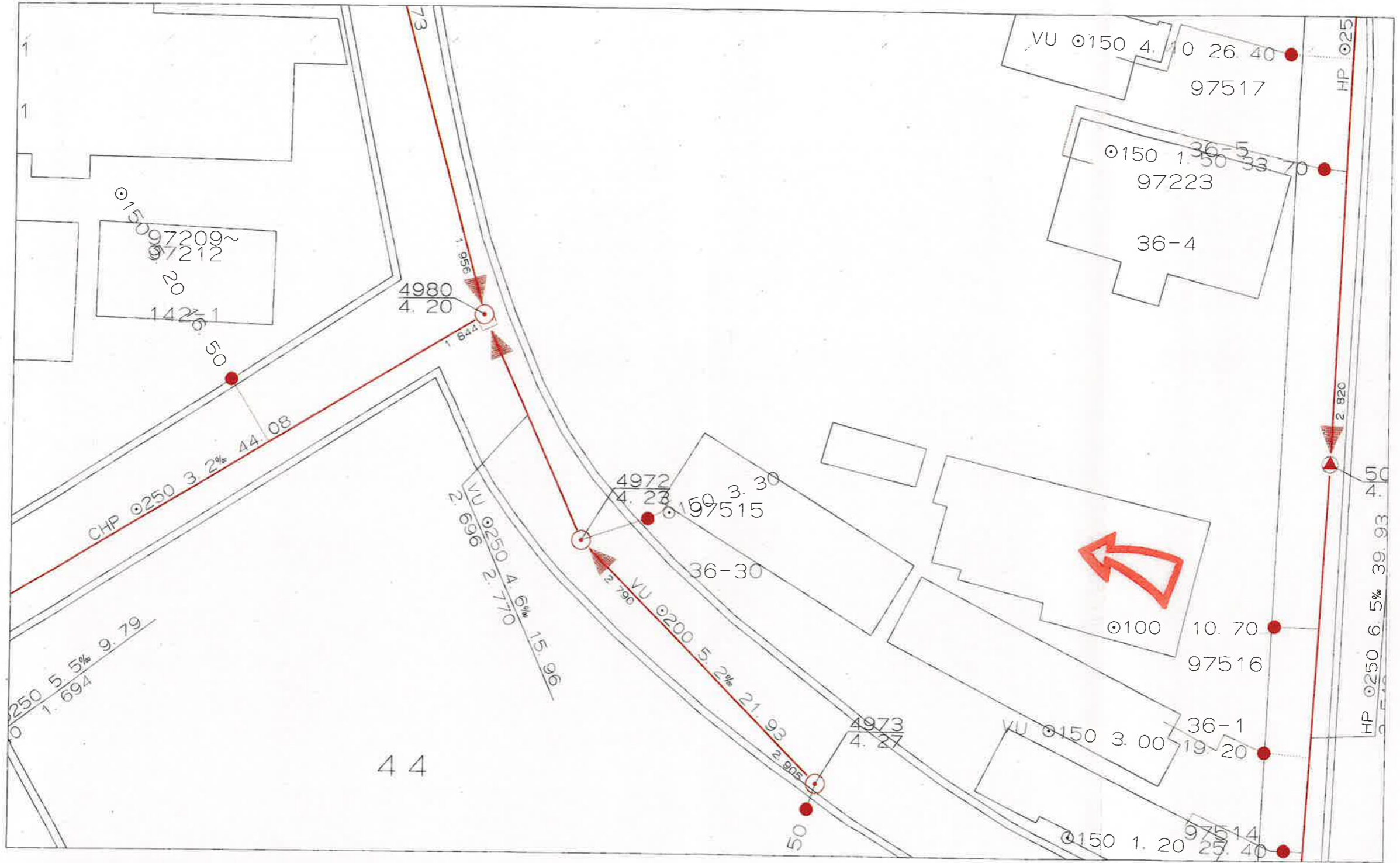
転写を禁ずる。
秋田市上下水道局 給排水課

272702

縮尺 1/300

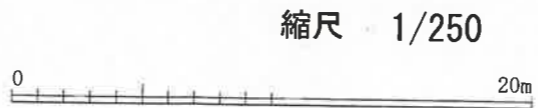


「この地図の作成に当たっては、国土地理院長の承認を得て、同院発行の数値地図200000(海岸線・行政界)、数値地図2500(空間データ基盤)及び数値地図50mメッシュ(標高)を使用したものである。(承認番号 平15総使、第158号)」



この図面情報は、図面出力年月日現在、管路情報システムに入力済みの情報です。管路情報等を証明するものではありませんので、参考資料としてご利用下さい。なお、この図面情報の利用に伴い、損害等が生じて一切責任を負いません。また、現地と図面の情報が不整合であった場合、管路情報を修正いたしますので、秋田市上下水道局 給排水課 (018-823-8432)までご連絡下さい。ご協力のほど、よろしくお願いいたします。

転写を禁ずる。
秋田市上下水道局 給排水課



「この地図の作成に当たっては、国土地理院長の承認を得て、同院発行の数値地図200000(海岸線・行政界)、数値地図2500(空間データ基盤)及び数値地図50mメッシュ(標高)を使用したものである。(承認番号 平15総使、第158号)」