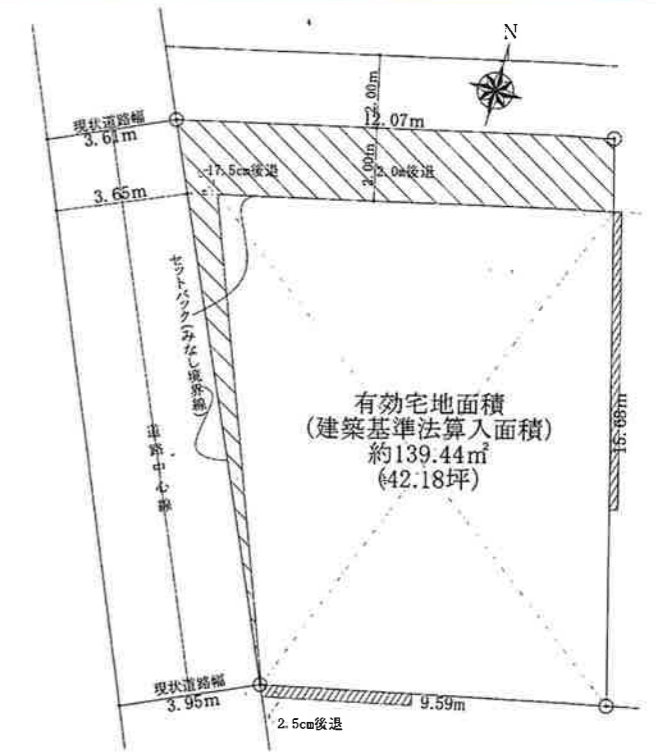


物件種目	売地			
最適用途	住宅用地			
交通	JR奥羽本線:土崎駅(徒歩19分) バス:将軍野踏切前(徒歩3分)			
所在地	〒011-0942 秋田市土崎港東四丁目 【地番32番131】			
土地面積	私道負担面積含む 168.67 m ² 51.02 坪	うち私道負担面積	≒29.23m ² (≒8.84坪)	
価格	450万円		坪単価	有効宅地≒42.18坪 10.7 万円
土地権利	所有権	地目	宅地	
都市計画	市街化区域	用途地域	第1種住居地域	
建ぺい率	60 %	容積率	200 %	
他の法令上の制限	準防火地域			
地勢				
引渡条件				
現況	更地	引渡日	相談	
接道状況(角地・間口)	西側:公道(幅員≒3.6~3.9m) ※既存道路中心線から2mセットバックが必要 北側:みなし道路			
設備	上水道:公営(宅内あり) 下水道:公共下水(宅内あり) ガス:東部ガス(宅内あり)			
備考	・有効宅地面積≒139.44m ² (≒42.18坪) ・学区:土崎南小学校、将軍野中学校 ・土崎地区土地区画整理事業区域内 (※53条申請不要の範囲) 仲介手数料:330,000円(税込み)			



秋田県知事(5)第1840号
有限会社 アスポーツ

秋田市川尻御休町9番39号
TEL 018-895-7776
FAX 018-895-7778

(社)秋田県宅地建物取引業協会会員
(社)全国宅地建物取引業保証協会会員
東北地区不動産公正取引協議会加盟

■取引態様: 専任媒介
■情報公開日:

リアルパートナー
ハトマークサイト秋田
<http://www.akita-takken.jp>

社団法人 秋田県宅地建物取引業協会



秋田県秋田市長崎町2丁目11-4付近

80m

1:2000



1:1000

40m

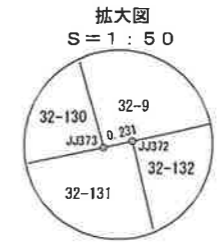
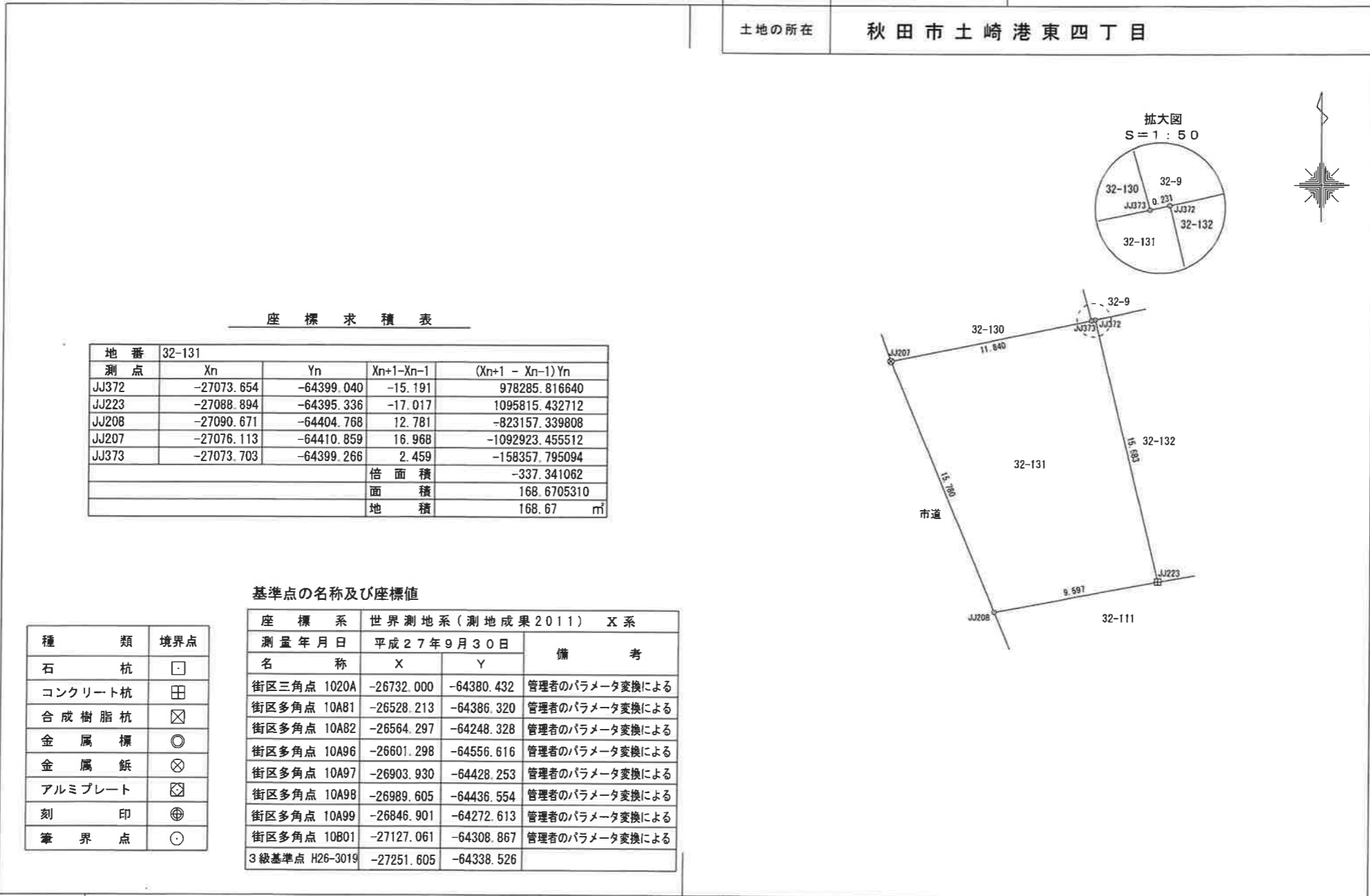


(座標値種別：測量成果)

地番区域員出
土崎港東
4丁目

請求部分	所在		秋田市土崎港東四丁目		地番	32番131	
出力縮	1/500	精度区分	甲二	座標系番号又は記号	X	分類	地図(法第14条第1項)
作成年月日	平成28年1月29日		備付年月日(原図)	平成28年3月1日		種類	法務局作成地図
							補記事項

地番	32-131	地積測量図
土地の所在	秋田市土崎港東四丁目	



座標求積表

測点	X _n	Y _n	X _{n+1} -X _{n-1}	(X _{n+1} - X _{n-1})Y _n
JJ372	-27073.654	-64399.040	-15.191	978285.816640
JJ223	-27088.894	-64395.336	-17.017	1095815.432712
JJ208	-27090.671	-64404.768	12.781	-823157.339808
JJ207	-27076.113	-64410.859	16.968	-1092923.455512
JJ373	-27073.703	-64399.266	2.459	-158357.795094
倍面積				-337.341062
面積				168.6705310
地積				168.67 m ²

基準点の名称及び座標値

種類	境界点
石杭	□
コンクリート杭	田
合成樹脂杭	⊗
金属標	◎
金属錐	⊗
アルミプレート	⊗
刻印	⊕
筆界点	○

座標系	世界測地系(測地成果2011) X系		備考
測量年月日	平成27年9月30日		
名称	X	Y	
街区三角点 1020A	-26732.000	-64380.432	管理者のパラメータ変換による
街区多角点 10A81	-26528.213	-64386.320	管理者のパラメータ変換による
街区多角点 10A82	-26564.297	-64248.328	管理者のパラメータ変換による
街区多角点 10A96	-26601.298	-64556.616	管理者のパラメータ変換による
街区多角点 10A97	-26903.930	-64428.253	管理者のパラメータ変換による
街区多角点 10A98	-26989.605	-64436.554	管理者のパラメータ変換による
街区多角点 10A99	-26846.901	-64272.613	管理者のパラメータ変換による
街区多角点 10B01	-27127.061	-64308.867	管理者のパラメータ変換による
3級基準点 H26-3019	-27251.605	-64338.526	

作業機関 公益社団法人秋田県公共嘱託登記土地家屋調査士協会社員
 土地家屋調査士 小笹 壽郎
 (平成27年12月25日作成)

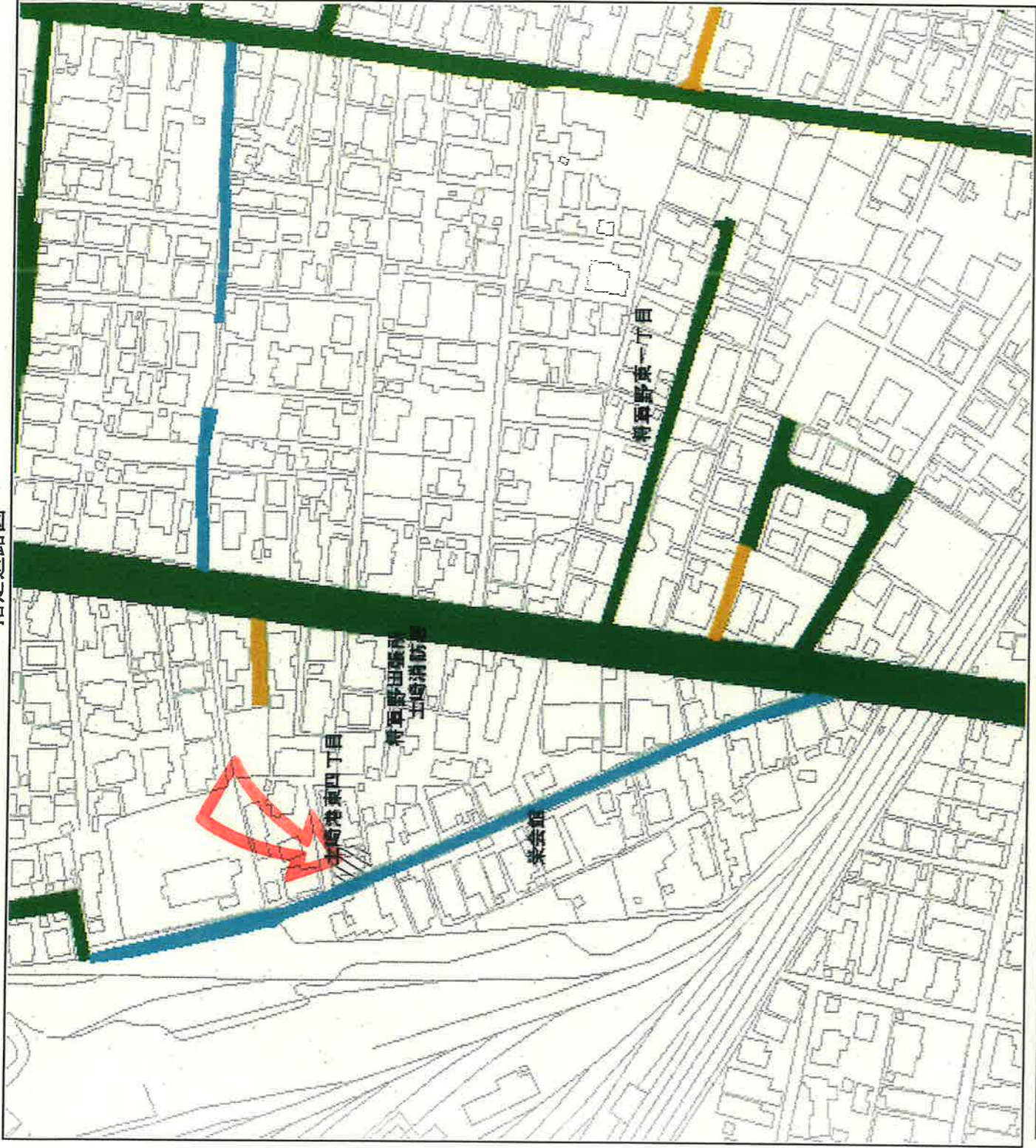
計画機関 秋田地方法務局
 (平成27年度登記所備付地図作成作業)

縮尺 1/250

所在:秋田市土崎港東4丁目32番131
地目:宅地 登記簿面積:168.67m²(51.02坪)



指定道路図

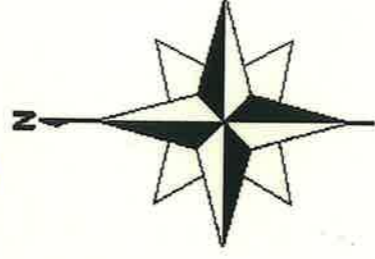
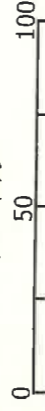


凡例

- 1号道路
- 2号道路
- 3号道路
- 4号道路
- 5号道路
- 2項道路
- 2項道路(3項に基づく水平距離指定がされた部分)
- 4項道路
- 予定道路
- 特定道路
- その他1
- その他2
- その他3

1/2500

メートル



令和6年2月16日

(既存道路センターから2mずつセットバック
西: 3.5m ~ 3.7m 土崎東四丁目1号線)

北: 法上の道路ではない

DIP
100 H21



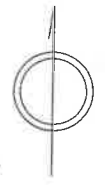
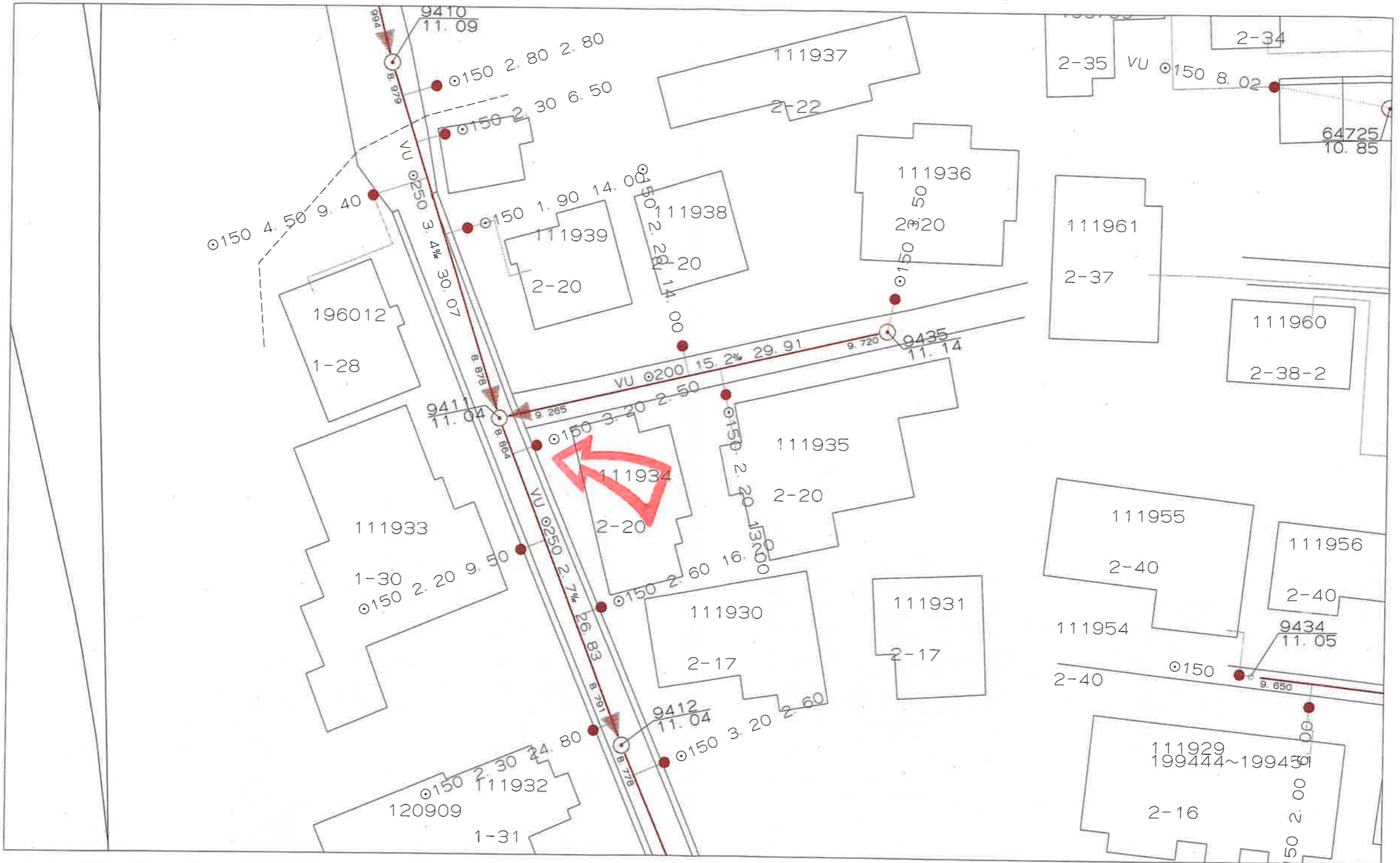
DIP
100 S52

縮尺 1/300

「この地図の作成に当たっては、国土院院長の承認を得て、同院発行の数値地図200000（海岸線・行政界）、数値地図2500（空間データ基盤）及び数値地図50mメッシュ（標高）を使用したものである。（承認番号 平15総使、第158号）」

この図面情報は、図面出力年月日現在、管路情報システムに入力済みの情報です。管路情報等を証明するものではありませんので、参考資料としてご利用下さい。なお、この図面情報の利用に伴い、損害等が生じて一切責任を負いません。また、現地と図面の情報が不整合であった場合、管路情報を修正いたしますので、秋田市上下水道局 給排水課 (018-823-8432)までご連絡下さい。ご協力のほど、よろしくお願いいたします。

転写を禁ずる。
秋田市上下水道局 給排水課



この図面情報は、図面出力年月日現在、管路情報システムに入力済みの情報です。
 管路情報等を証明するものではありませんので、参考資料としてご利用下さい。
 なお、この図面情報の利用に伴い、損害等が生じて一切責任を負いません。
 また、現地と図面の情報が不整合であった場合、管路情報を修正いたしますので、
 秋田市上下水道局 給排水課 (018-823-8432) までご連絡下さい。
 ご協力のほど、よろしくお願いいたします。

転写を禁ずる。
 秋田市上下水道局 給排水課

縮尺 1/300

