

物件種目	売地			
最適用途	住宅用地			
交通	JR奥羽本線:上飯島駅(徒歩12分) バス:砂山(徒歩2分)			
所在地	〒011-0941 秋田市土崎港北七丁目 【地番308番27、308番28、342番、343番】			
土地面積	①(公簿) 309.17 m ² 93.52 坪	実測面積	309.18 m ² 93.52 坪	
価格	990万円	坪単価	10.6 万円	
土地面積	②(公簿) 247.14 m ² 74.75 坪	実測面積	247.15 m ² 74.76 坪	
価格	790万円	坪単価	10.6 万円	
土地権利	所有権	地目	宅地	
都市計画	市街化区域	用途地域	準工業地域	
建ぺい率	60 %	容積率	200 %	
他の法令上の制限	準防火地域			
地勢				
引渡条件				
現況	更地	引渡日	相談	
接道状況(角地・間口)	西側:公道≒12.1m(歩道含む)			
設備	<ul style="list-style-type: none"> ・上水道:公営(①宅内あり、②宅内なし) ※②水道は宅内引込渡し ・下水道:公共下水(宅内あり) ・都市ガス:東部ガス(①宅内あり、②宅内なし) 			
備考	<ul style="list-style-type: none"> ・学区:飯島小学校、飯島中学校 ※JR高圧線からの離隔範囲は、新築時に協議必要。 <p>●仲介手数料:売主のため、かかりません。</p>			



有限会社 アスポーツ

秋田市川尻御休町9番39号

TEL 018-895-7776

FAX 018-895-7778

(社)秋田県宅地建物取引業協会会員

■取引態様: 売主

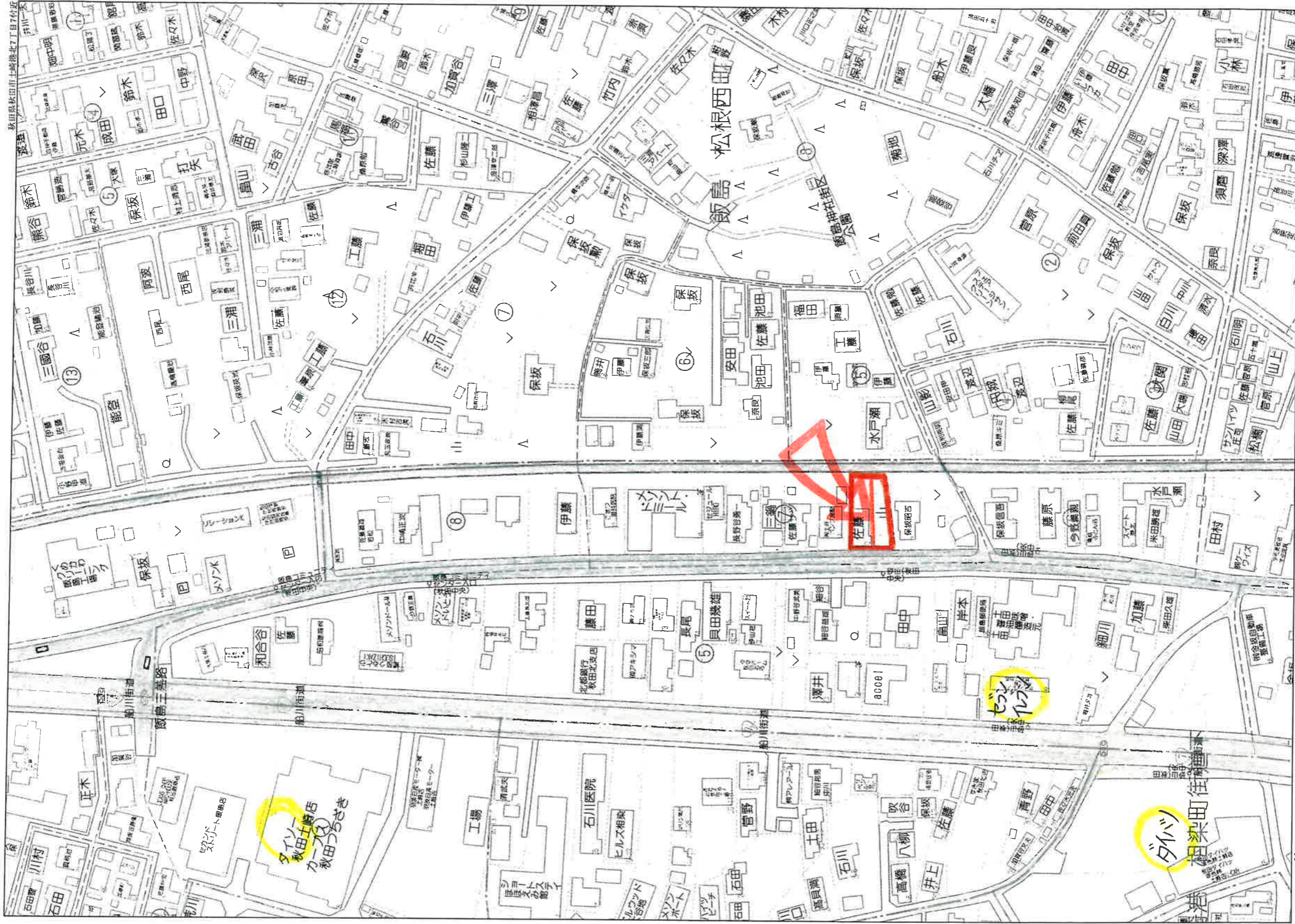
(社)全国宅地建物取引業保証協会会員

■情報公開日:

東北地区不動産公正取引協議会加盟

 **ハトマークサイト秋田**
http://www.akita-takken.jp

社団法人 秋田県宅地建物取引業協会



秋田県秋田市上島港北7丁目7付近

1:1,500

60m

ダイソー
秋田土器店
秋田つらさき

セキセイ
イレックス

ダイソー
相模田住

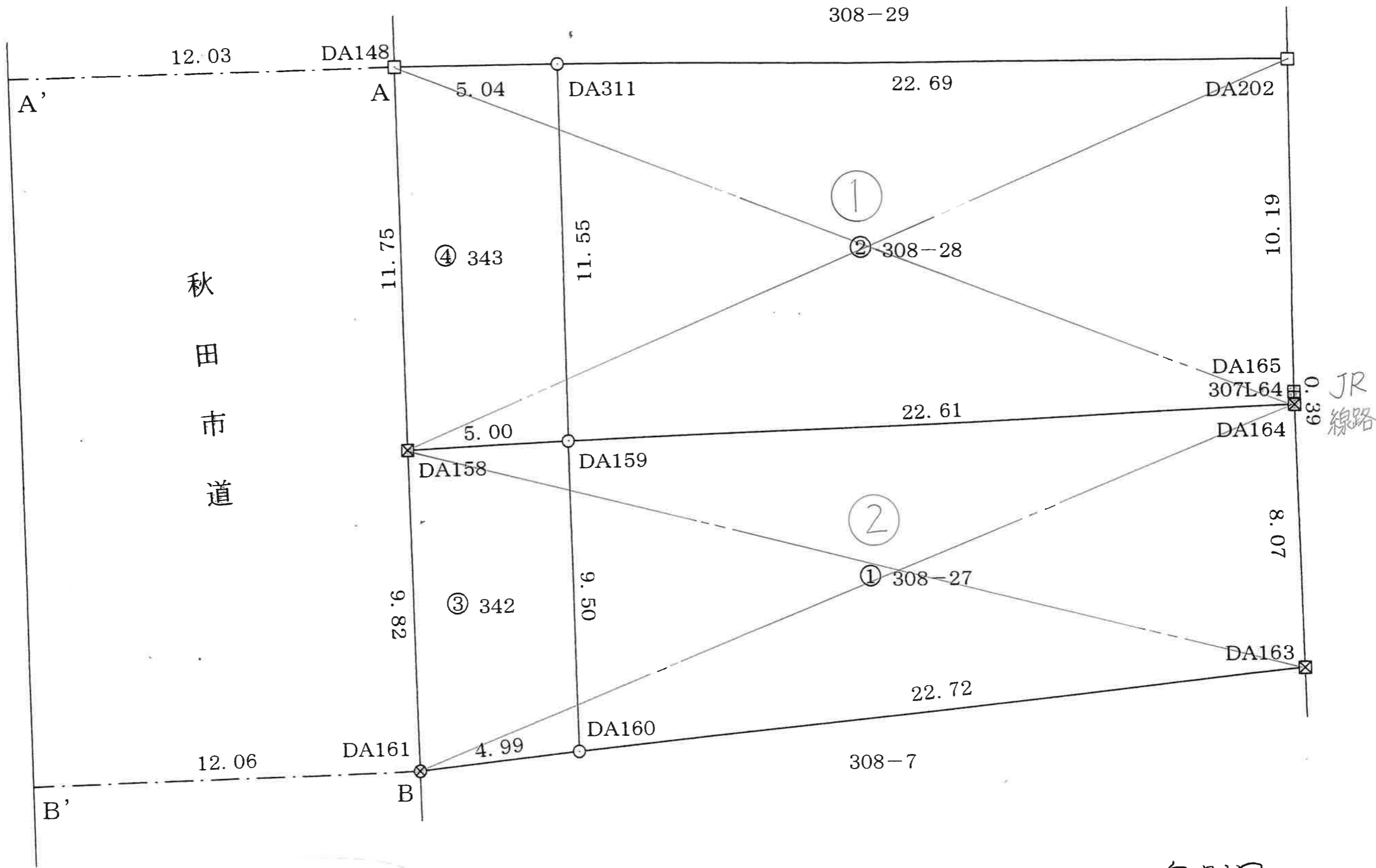


-65440.794 (座標値種別：測量成果)

(注) 国土交通省国土地理院が公表した座標補正パラメータ (tounokuta-heiyouki2011.par) による修正がされています。

地番区域見出	土崎港北 7丁目
--------	-------------

請求部分	所在	秋田市土崎港北七丁目	地番	308番28
出力縮尺	1/500	精度区分	甲二	座標系番号又は記号は記号
作成年月日	平成23年2月	付年月日(原図)	平成22年3月16日	補記事項
		分類	地図(法第14条第1項)	種類
				法務局作成地図



実測図

求積表

2

地番	① 308-27			
NO	X _n	Y _n	Y _{n+1} -Y _{n-1}	X _n ·(Y _{n+1} -Y _{n-1})
DA159	-25104.588	-65389.517	-22.387	562016.411556
DA160	-25114.086	-65389.301	22.825	-573229.012950
DA163	-25111.841	-65366.692	22.387	-562178.784467
DA164	-25103.768	-65366.914	-22.825	572993.504600
			合計	-397.881261
			合計面積	198.9406305
			地積	198.94 m ²

1

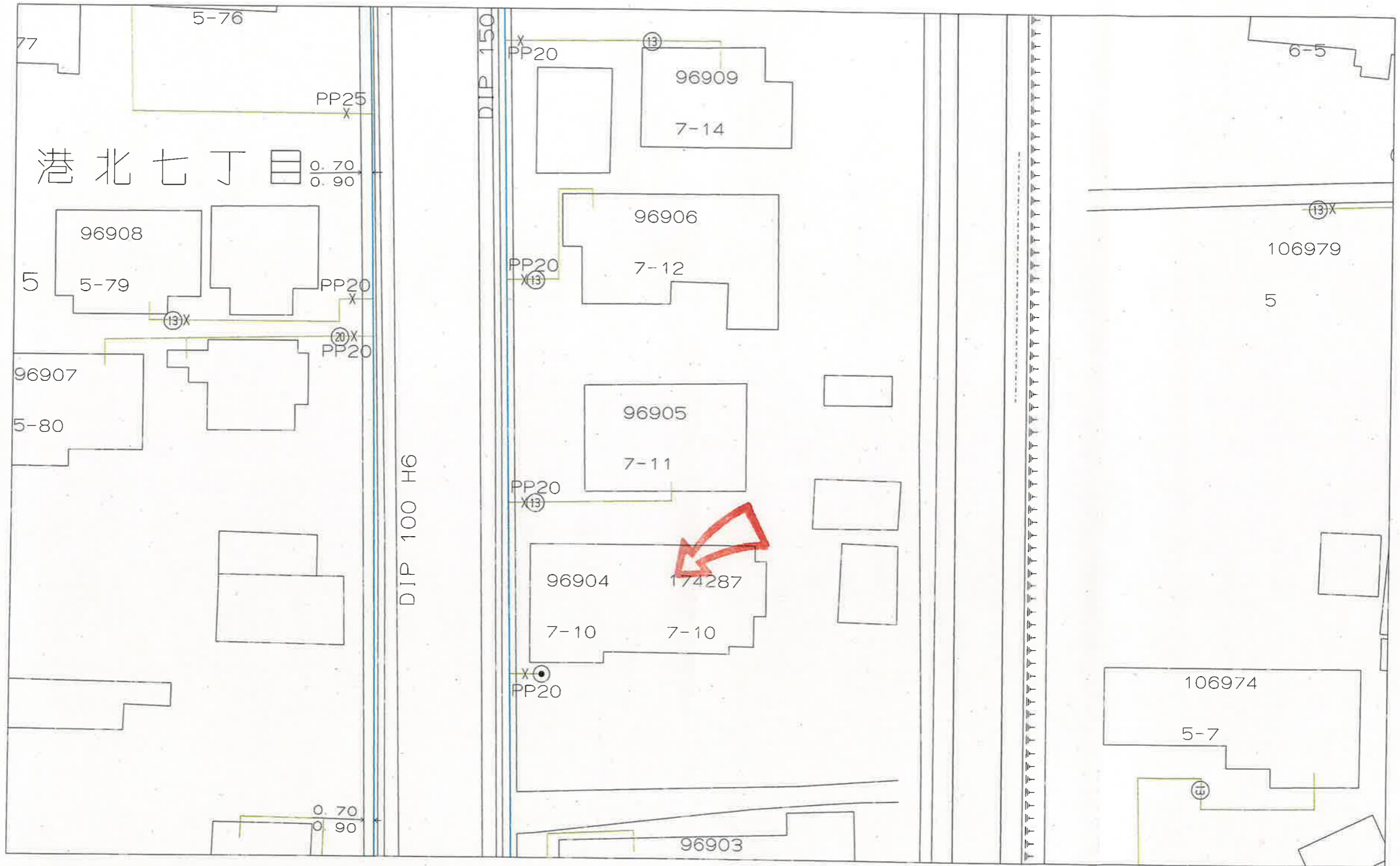
地番	② 308-28			
NO	X _n	Y _n	Y _{n+1} -Y _{n-1}	X _n ·(Y _{n+1} -Y _{n-1})
DA311	-25093.038	-65389.675	-22.536	565496.704368
DA159	-25104.588	-65389.517	22.761	-571405.527468
DA164	-25103.768	-65366.914	22.592	-567144.326656
DA165・307L64	-25103.373	-65366.925	-0.067	1681.925991
DA202	-25093.183	-65366.981	-22.750	570869.913250
			合計	-501.310515
			合計面積	250.6552575
			地積	250.65 m ²

2

地番	③ 342			
NO	X _n	Y _n	Y _{n+1} -Y _{n-1}	X _n ·(Y _{n+1} -Y _{n-1})
DA158	-25104.760	-65394.517	-4.753	119322.924280
DA161	-25114.577	-65394.270	5.216	-130997.633632
DA160	-25114.086	-65389.301	4.753	-119367.250758
DA159	-25104.588	-65389.517	-5.216	130945.531008
			合計	-96.429102
			合計面積	48.2145510
			地積	48.21 m ²

1

地番	④ 343			
NO	X _n	Y _n	Y _{n+1} -Y _{n-1}	X _n ·(Y _{n+1} -Y _{n-1})
DA148	-25093.006	-65394.720	-4.842	121500.335052
DA158	-25104.760	-65394.517	5.203	-130620.066280
DA159	-25104.588	-65389.517	-4.842	-121556.415096
DA311	-25093.038	-65389.675	-5.203	130559.076714
			合計	-117.069610
			合計面積	58.5348050
			地積	58.53 m ²



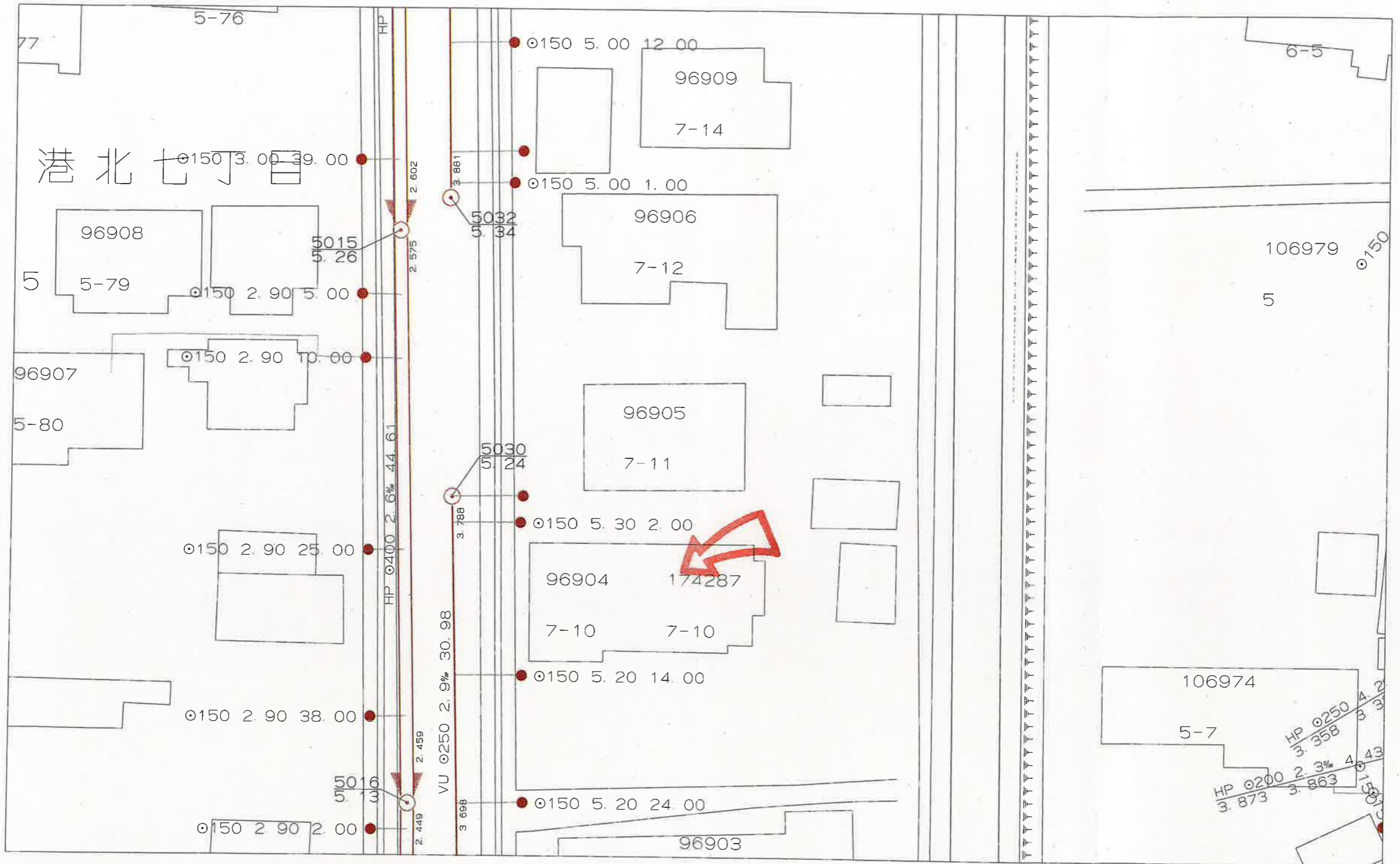
この図面情報は、図面出力年月日現在、管路情報システムに入力済みの情報です。管路情報等を証明するものではありませんので、参考資料としてご利用下さい。なお、この図面情報の利用に伴い、損害等が生じて一切責任を負いません。また、現地と図面の情報が不整合であった場合、管路情報を修正いたしますので、秋田市上下水道局 給排水課 (018-823-8432)までご連絡下さい。ご協力のほど、よろしくお願いいたします。

転写を禁ずる。
秋田市上下水道局 給排水課

縮尺 1/300



「この地図の作成に当たっては、国土地理院長の承認を得て、同院発行の数値地図200000(海岸線・行政界)、数値地図2500(空間データ基盤)及び数値地図50mメッシュ(標高)を使用したものである。(承認番号 平15総使、第158号)」



この図面情報は、図面出力年月日現在、管路情報システムに入力済みの情報です。管路情報等を証明するものではありませんので、参考資料としてご利用下さい。なお、この図面情報の利用に伴い、損害等が生じて一切責任を負いません。また、現地と図面の情報が不整合であった場合、管路情報を修正いたしますので、秋田市上下水道局 給排水課 (018-823-8432)までご連絡下さい。ご協力のほど、よろしくお願いいたします。

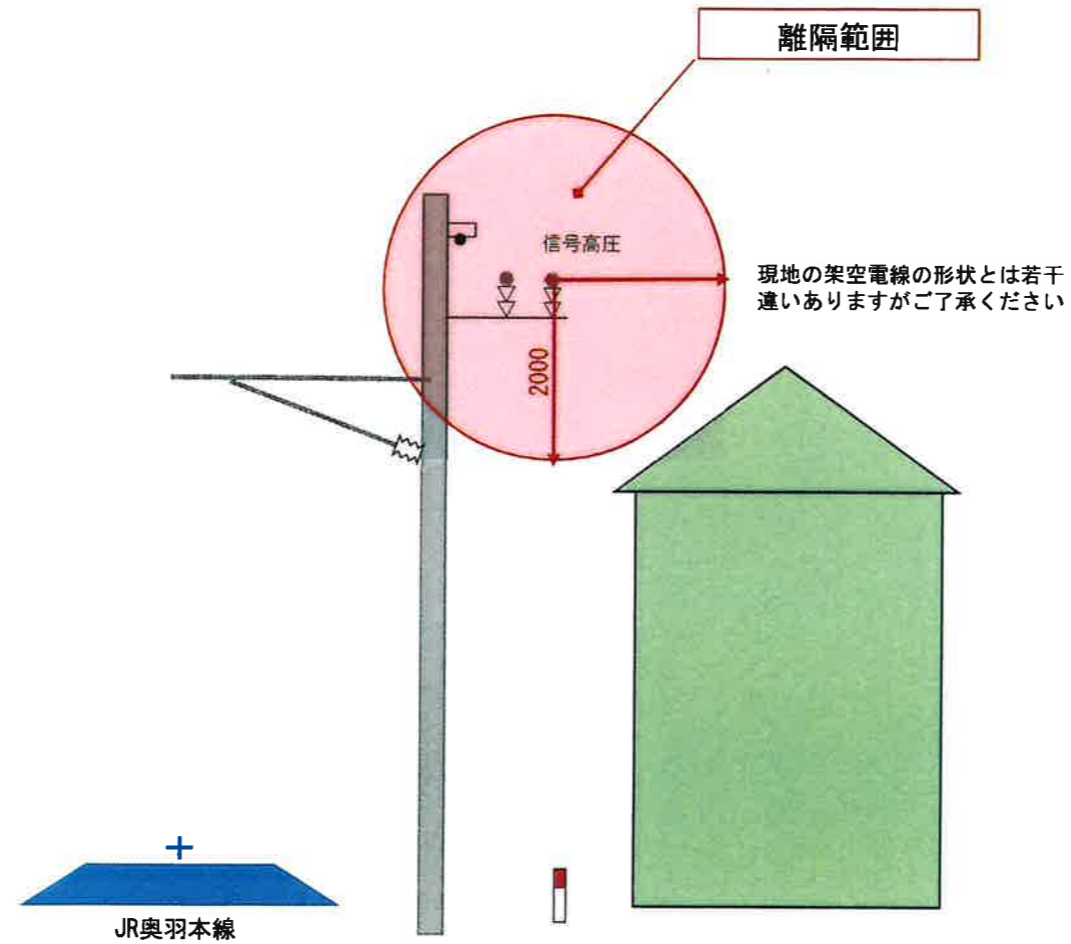
転写を禁ずる。
秋田市上下水道局 給排水課

縮尺 1/300



「この地図の作成に当たっては、国土地理院長の承認を得て、同院発行の数値地図200000(海岸線・行政界)、数値地図2500(空間データ基盤)及び数値地図50mメッシュ(標高)を使用したものである。(承認番号 平15総使、第158号)」

JR架空電線との離隔イメージ



信号高圧(6,600V)から建築物に対する最低離隔は1.2mですが、人による作業範囲や足場設置を考慮し、2.0mの離隔の確保が安全であると考えます。JR側からは指示は出来ないため、基本的には電気事業法施行規則にある「電気設備技術基準」に従ってください。