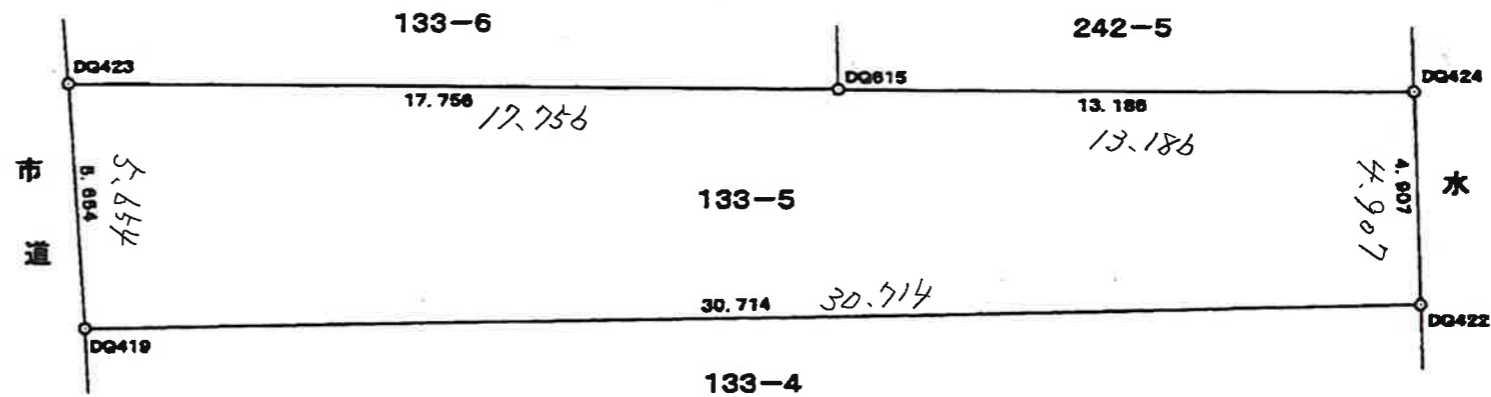
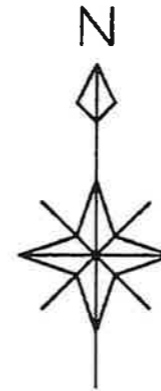


物件種目	売地		
最適用途	住宅用地		
交通	JR奥羽本線:土崎駅(徒歩14分) バス:港北七丁目(徒歩2分)		
所在地	〒011-0941 秋田市土崎港北七丁目3番5号 【地番:133番5】		
土地面積	162.60 m ² 49.18 坪	私道 負担面積	-
価格	540万円	坪単価	11.0 万円
土地権利	所有権	地目	宅地
都市計画	市街化区域	用途地域	近隣商業地域
建ぺい率	80 %	容積率	200 %
他の法令上の制限	準防火地域		
地勢			
引渡条件	建物解体更地渡し		
現況	建物あり(居住中)	引渡日	相談
接道状況(角地・間口)	西側:公道(幅員≒8m)		
設備	上水道:公営(宅内口径20mm、権利13mm) 下水道:公共下水 ガス:都市ガス		
備考	学区:港北小学校、土崎中学校 仲介手数料:244,200円(消費税込)		



秋田県知事(5)第1840号

有限会社 アスポート

秋田市川尻御休町9番39号

TEL 018-895-7776

FAX 018-895-7778

(社)秋田県宅地建物取引業協会会員

(社)全国宅地建物取引業保証協会会員

東北地区不動産公正取引協議会加盟

■取引態様: 専任媒介

■情報公開日:

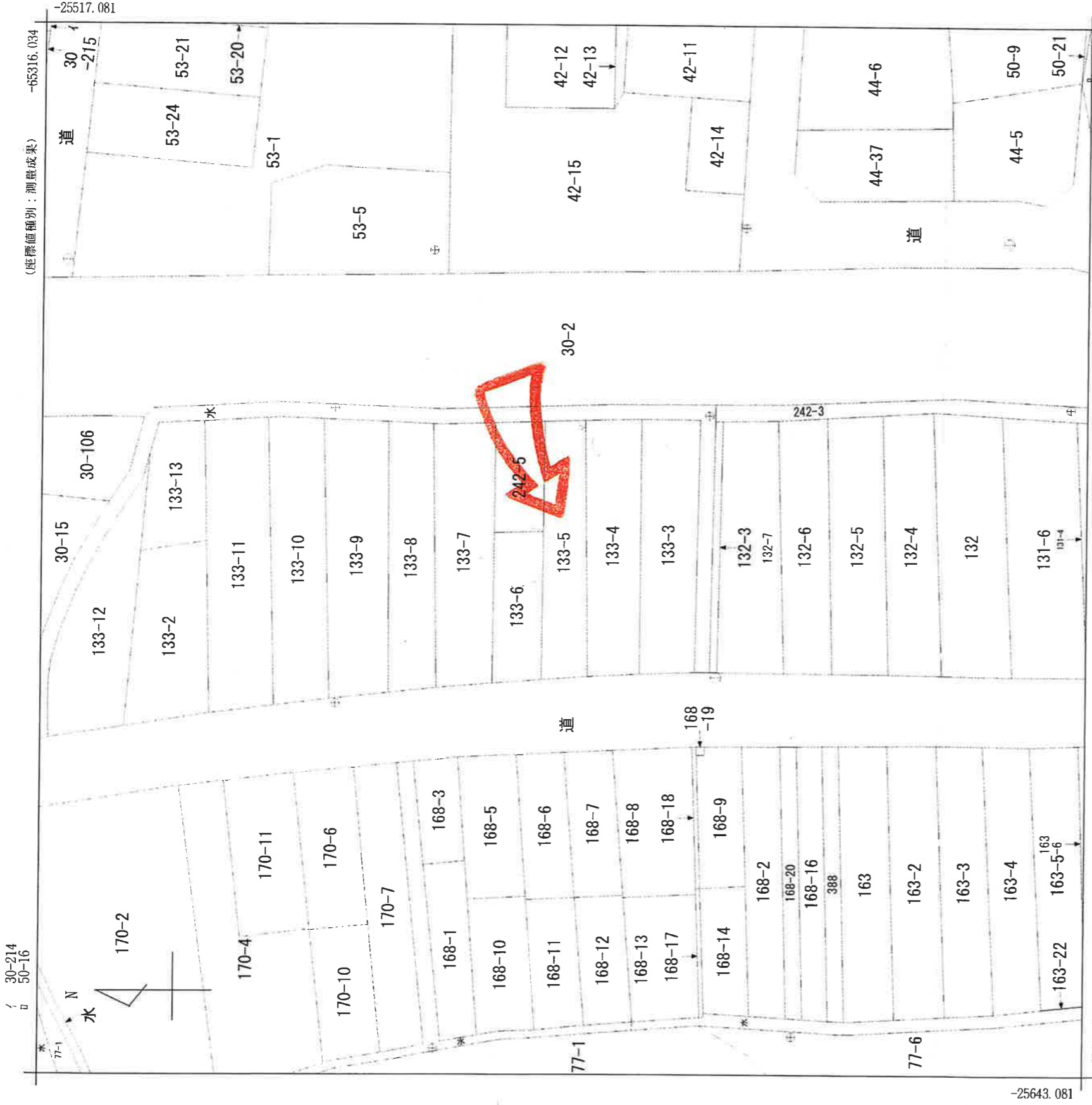
ハトマークサイト秋田
http://www.akita-takken.jp

社団法人 秋田県宅地建物取引業協会



40m

1:865



座標値種別：測量成果
 地番区域見出
 田上9平換地干
 土崎港北
 7丁目

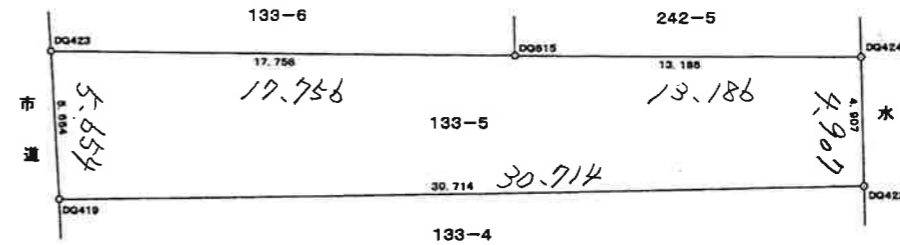
(注) 国土交通省国土地理院が公表した座標補正パラメータ (toughokutaheiyouki2011.par) による修正がされています。

請求部分	所在	秋田市土崎港北七丁目		地番	133番5	種類	法務局作成地図
出力縮尺	1/500	精度区分	甲二	座標系番号又は記号	X	分類	地図(法第14条第1項)
作成年月日	平成23年2月	備付年月日(原図)	平成23年3月16日	補記事項			

地番	133-5	地積測量図
土地の所在	秋田市土崎港北七丁目	

座標求積表

地番	133-5			
NO	X _n	Y _n	Y _{n+1} -Y _{n-1}	X _n × (Y _{n+1} -Y _{n-1})
DQ419	-25582.253	-65394.666	-31.087	795275.499011
DQ423	-25576.611	-65395.043	17.379	-444495.922569
DQ615	-25576.726	-65377.287	30.942	-791395.055892
DQ424	-25576.812	-65364.101	13.331	-340964.480772
DQ422	-25581.717	-65363.956	-30.565	781905.180105
合計				325.219883
合計面積				162.6099415
地積				162.60 m ²



基準点の名称及び座標値

座標系	世界測地系	X系
測量年月日	平成22年9月30日	
名称	X	Y
街区三角点	1008A	-24861.234 -65358.753
街区三角点	1010A	-25344.341 -65340.729
街区三角点	1013A	-25839.191 -65345.452
街区多角点	10A49	-25632.750 -65342.636
街区多角点	20A03	-24896.010 -65460.037
街区多角点	20A07	-25052.167 -65466.975
街区多角点	20A08	-25150.452 -65395.576
街区多角点	20A12	-25278.051 -65479.273
街区多角点	20A16	-25515.770 -65514.296
街区多角点	20A17	-25597.712 -65394.713
街区多角点	20A21	-25784.749 -65554.119

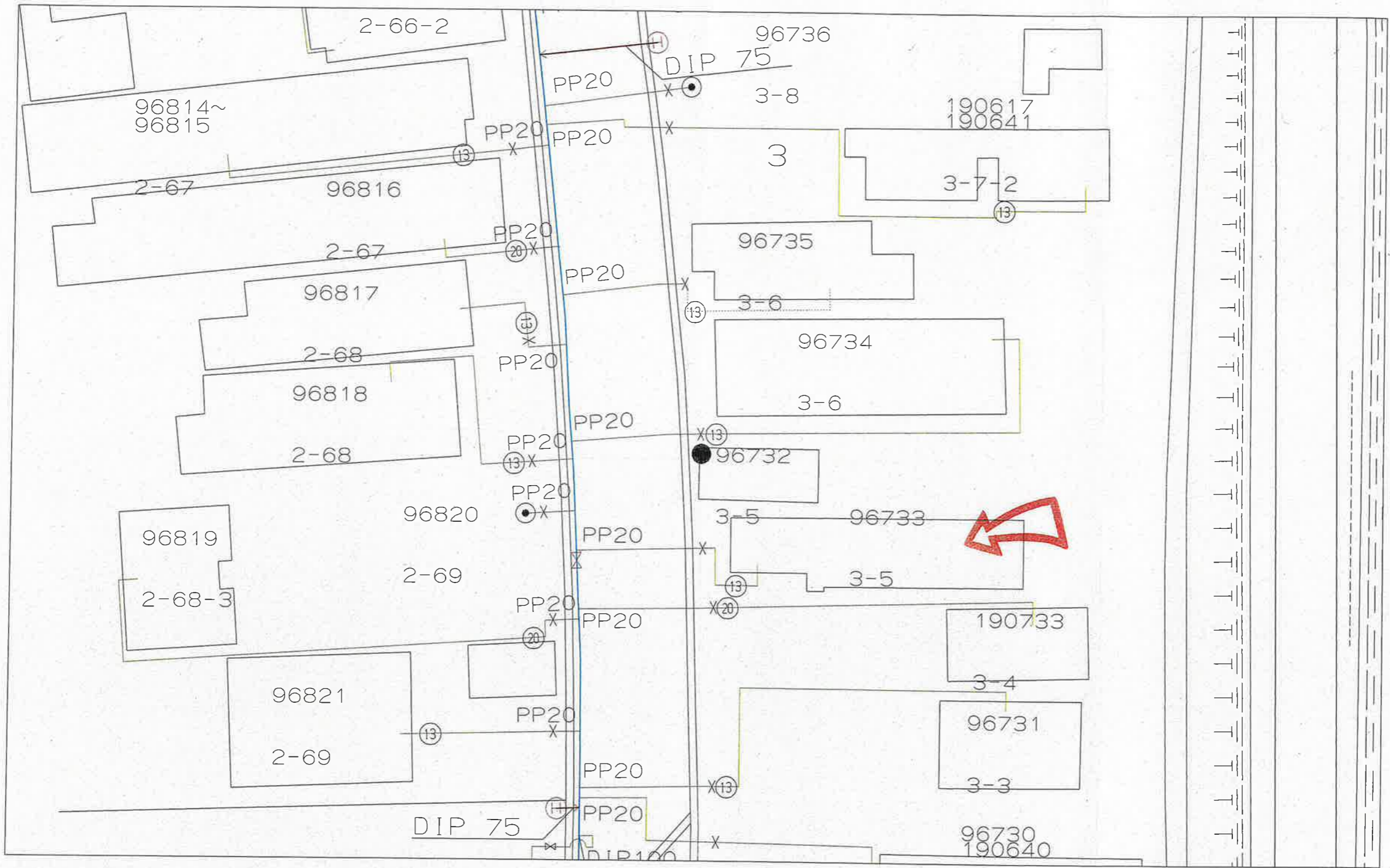
種類	境界点
石杭	□
コンクリート杭	田
合成樹脂杭	⊗
金属標	○
金属板	⊗
アルミプレート	田
刻印	⊕
筆界点	○

作業機関 社団法人秋田県公共嘱託登記土地家屋調査士協会 社員
 土地家屋調査士 石塚久喜
 (平成22年12月28日作成)

計画機関 秋田地方法務局長 新沼則男
 (平成22年度登記所備付地図作成作業)

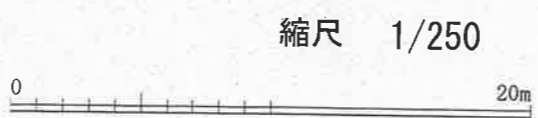
縮尺 1/250

272712



この図面情報は、図面出力年月日現在、管路情報システムに入力済みの情報です。管路情報等を証明するものではありませんので、参考資料としてご利用下さい。なお、この図面情報の利用に伴い、損害等が生じて一切責任を負いません。また、現地と図面の情報が不整合であった場合、管路情報を修正いたしますので、秋田市上下水道局 給排水課 (018-823-8432) までご連絡下さい。ご協力のほど、よろしくお願いいたします。

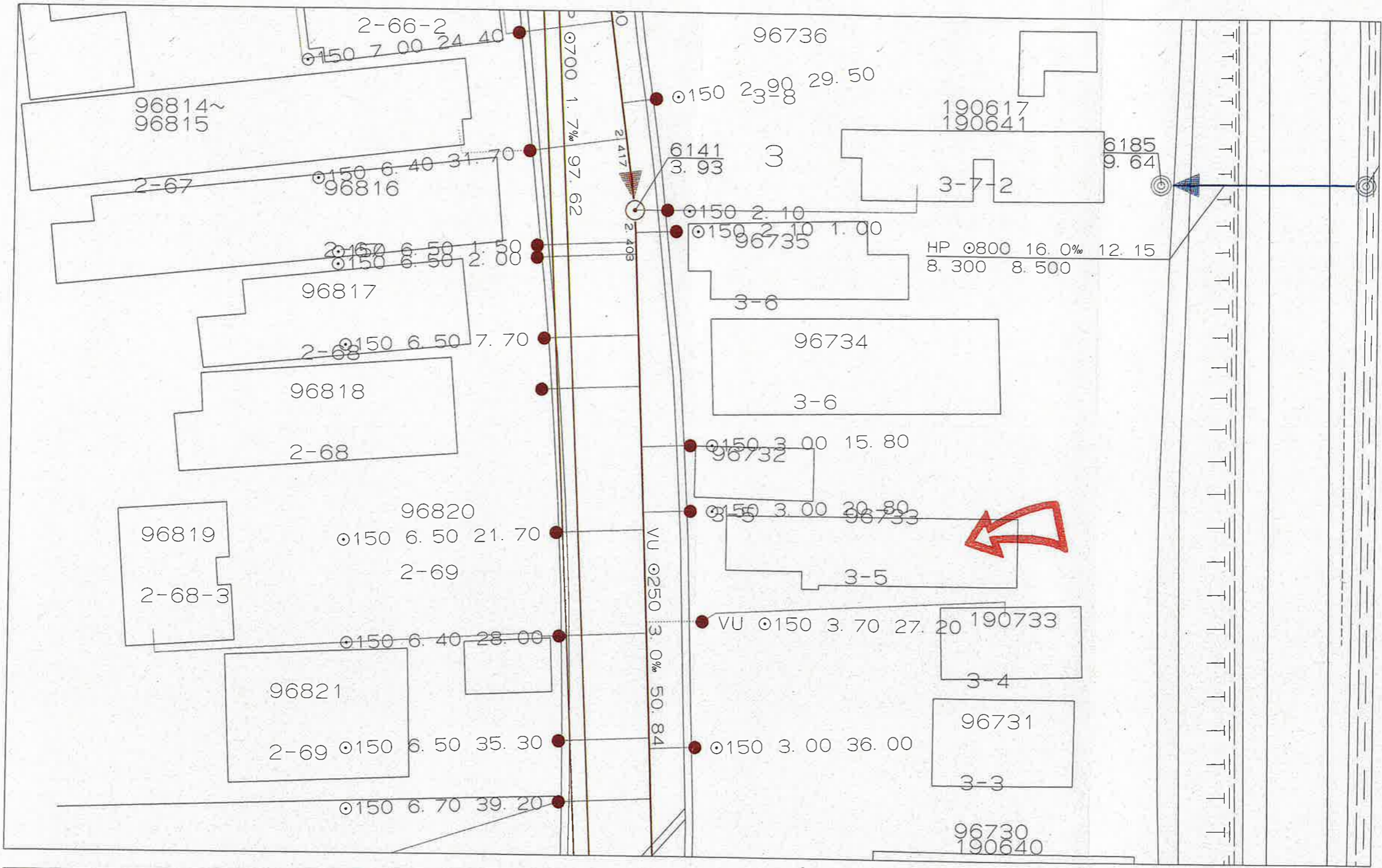
転写を禁ずる。
秋田市上下水道局 給排水課



272712

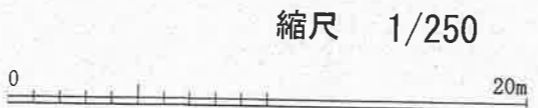
「この地図の作成に当たっては、国土地理院長の承認を得て、同院発行の数値地図200000(海岸線・行政界)、数値地図2500(空間データ基盤)及び数値地図50mメッシュ(標高)を使用したものである。(承認番号 平15総使、第158号)」

272712



この図面情報は、図面出力年月日現在、管路情報システムに入力済みの情報です。管路情報等を証明するものではありませんので、参考資料としてご利用下さい。なお、この図面情報の利用に伴い、損害等が生じて一切責任を負いません。また、現地と図面の情報が不整合であった場合、管路情報を修正いたしますので、秋田市上下水道局 給排水課 (018-823-8432) までご連絡下さい。ご協力のほど、よろしくお願いいたします。

転写を禁ずる。
秋田市上下水道局 給排水課



「この地図の作成に当たっては、国土地理院長の承認を得て、同院発行の数値地図20000(海岸線・行政界)、数値地図2500(空間データ基盤)及び数値地図50mメッシュ(標高)を使用したものである。(承認番号 平15総使、第158号)」

272712