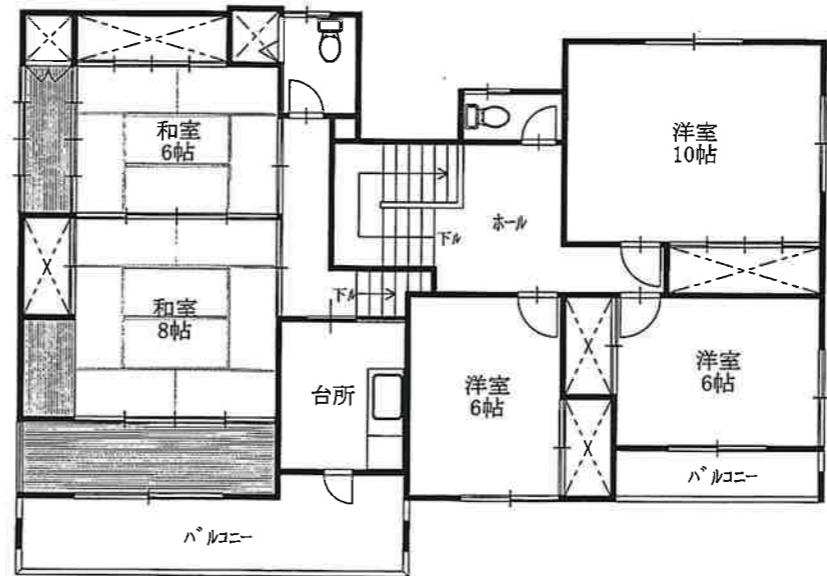
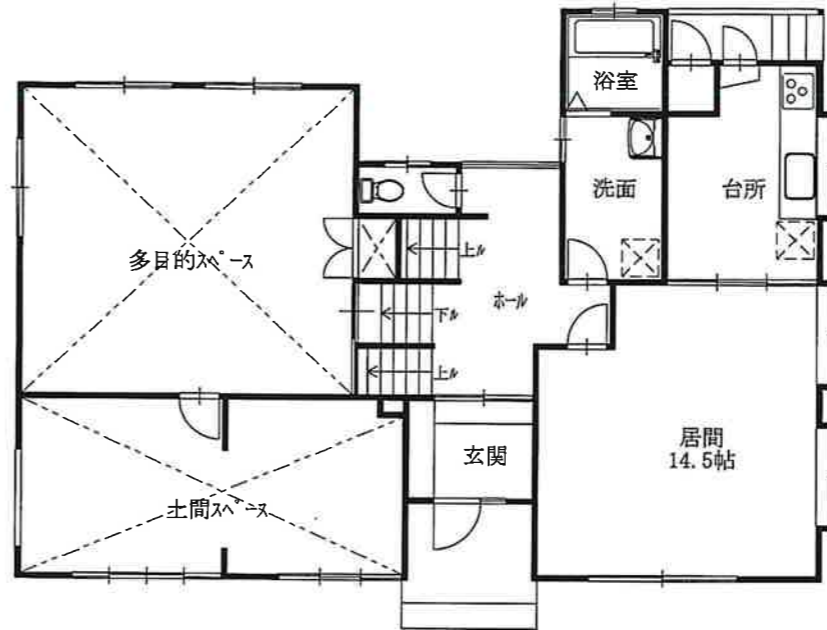


物件種目	<h1>中古住宅</h1>		
交通	JR男鹿線:出戸浜駅(徒歩10分)		
所在地	〒010-0201 潟上市天王字北野		
間取	6K+多目的スペース+土間スペース		
価格	<h2>2,700万円</h2>		
土地面積	376.02 m ²	ほかに 113.74 坪	私道面積 -
建物	構造・規模	木造亜鉛メッキ鋼板葺2階建	
	建物面積	1階63.68m ² 、2階108.87m ² 延べ172.55m ² (52.19坪)	
	間取内訳	備考欄参照	
土地権利	所有権	地目	宅地
都市計画	市街化区域	用途地域	第1種低層住居専用地域
建ぺい率	50 %	容積率	80 %
築年月	平成2年12月	駐車場	車庫あり
現況	居住中	引渡日	相談
接道状況	北東側:公道≧7.6m		
設備	上水道:公営(宅内口径20mm) 下水道:公共下水(宅内あり) ガス:プロパンガス		
備考	※上記建物の他、未登記の車庫あり ・間取内訳(台所2室、多目的スペース、土間スペースあり、居間14.5帖、洋室10帖・6帖・6帖、和室6帖・8帖) ・学区:出戸小学校、天王南中学校 ・仲介手数料:957,000円(税込み)		



※所有者居住中のため、詳細はお問合せ下さい。

秋田県知事(5)第1840号
有限会社 アスポート

秋田市川尻御休町9番39号
 TEL 018-895-7776
 FAX 018-895-7778

(社)秋田県宅地建物取引業協会会員 ■取引態様: 専任媒介
 (社)全国宅地建物取引業保証協会会員 ■情報公開日:
 東北地区不動産公正取引協議会加盟