

物件種目	売地		
最適用途	住宅用地		
交通	JR奥羽本線:八郎潟駅(徒歩11分) バス停:八郎潟駅入口(徒歩3分)		
所在地	〒018-1629 南秋田郡八郎潟町字中嶋【地番:107番12】 〒018-1622 南秋田郡八郎潟町字一日市【地番:252番】		
土地面積	338.81 m ²	ほかに 私道面積	-
坪	102.49 坪		
価格	320万円	坪単価	3.12 万円
土地権利	所有権	地目	宅地
都市計画	非線引区域	用途地域	近隣商業地域
建ぺい率	80 %	容積率	200 %
他の法令上の制限			
地勢			
引渡条件			
現況	更地(一部コンクリート舗装)	引渡日	相談
接道状況(角地・間口)	東側:県道		
設備	上水道:宅内なし(前面道路あり) 下水道:宅内なし(前面道路なし)		
備考	現況有姿でのお引渡しとなります。 ・仲介手数料:162,800円		



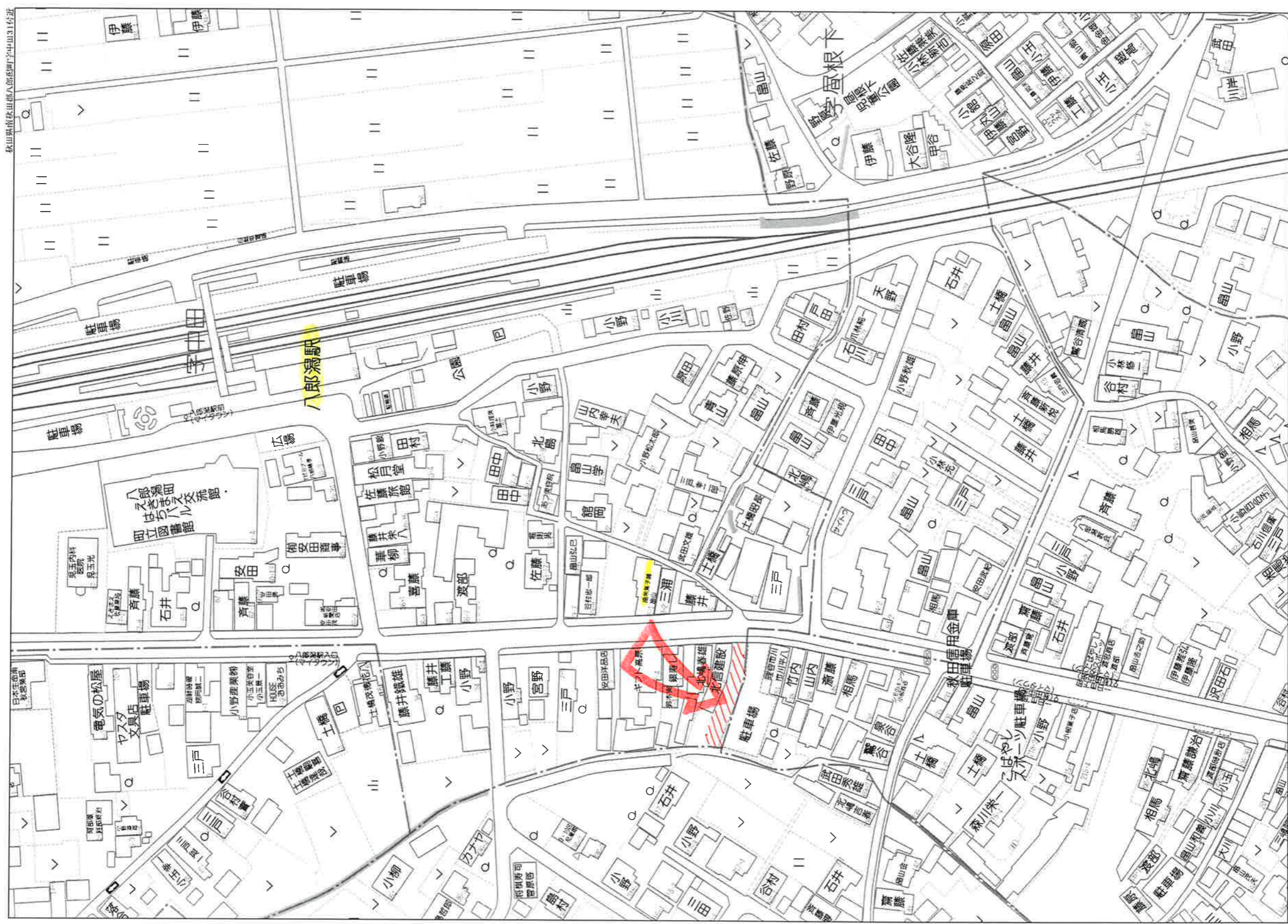
秋田県知事(4)第1840号
有限会社 アスポーツ

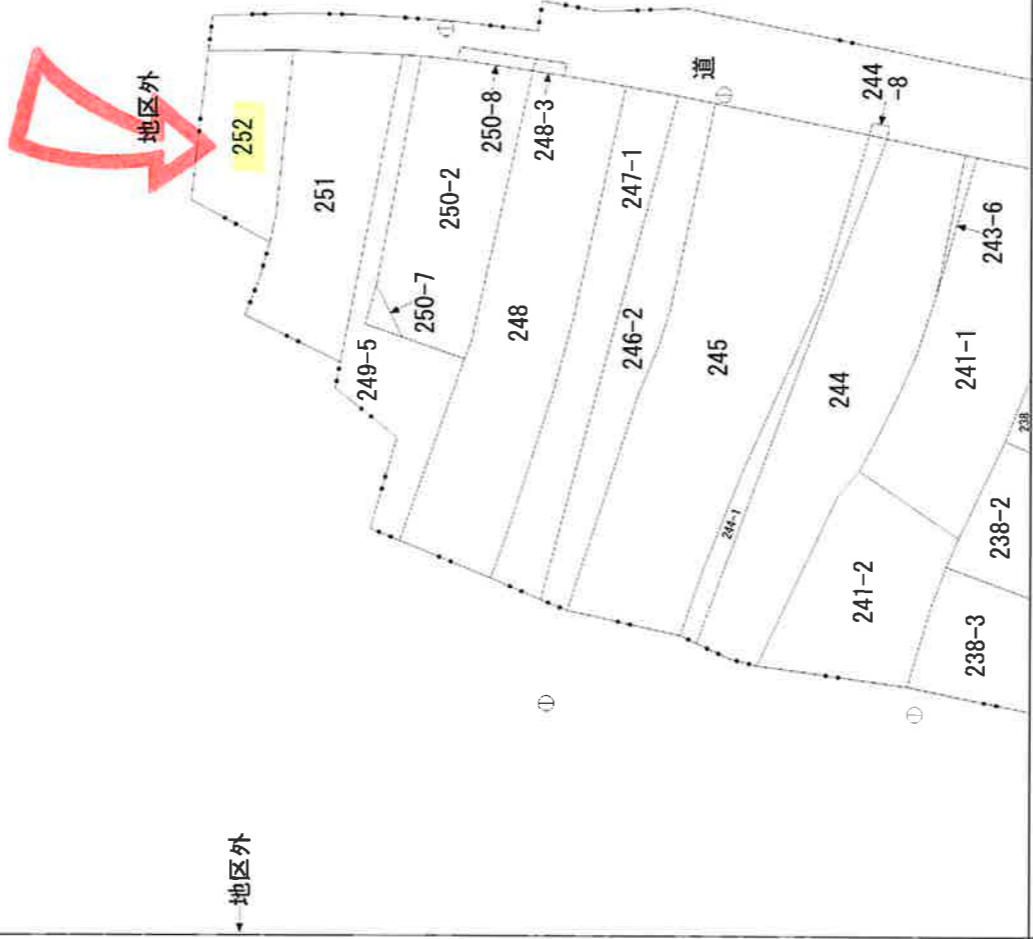
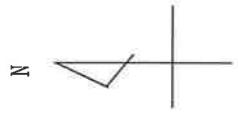
秋田市川尻御休町9番39号
TEL 018-895-7776
FAX 018-895-7778

(社)秋田県宅地建物取引業協会会員 ■取引態様: 専任媒介
(社)全国宅地建物取引業保証協会会員 ■情報公開日:
東北地区不動産公正取引協議会加盟

 **ハトマークサイト秋田**
http://www.akita-takken.jp

社団法人 秋田県宅地建物取引業協会





-64697.111 (座標値種別：図上測定)

(注) 国土交通省国土地理院が公表した座標補正パラメータ (toulukuta1heiyouuki2011.par) による修正がされています。

地番区域見出



請求部分	所在	南秋田郡八郎潟町宇一日市		地番	252番
出力縮	1/500	精度区	甲三	分類	地図(法第14条第1項)
作成年月日		座標系	X	種類	地籍図
		番号又は記号		備付年月日(原図)	記項補事

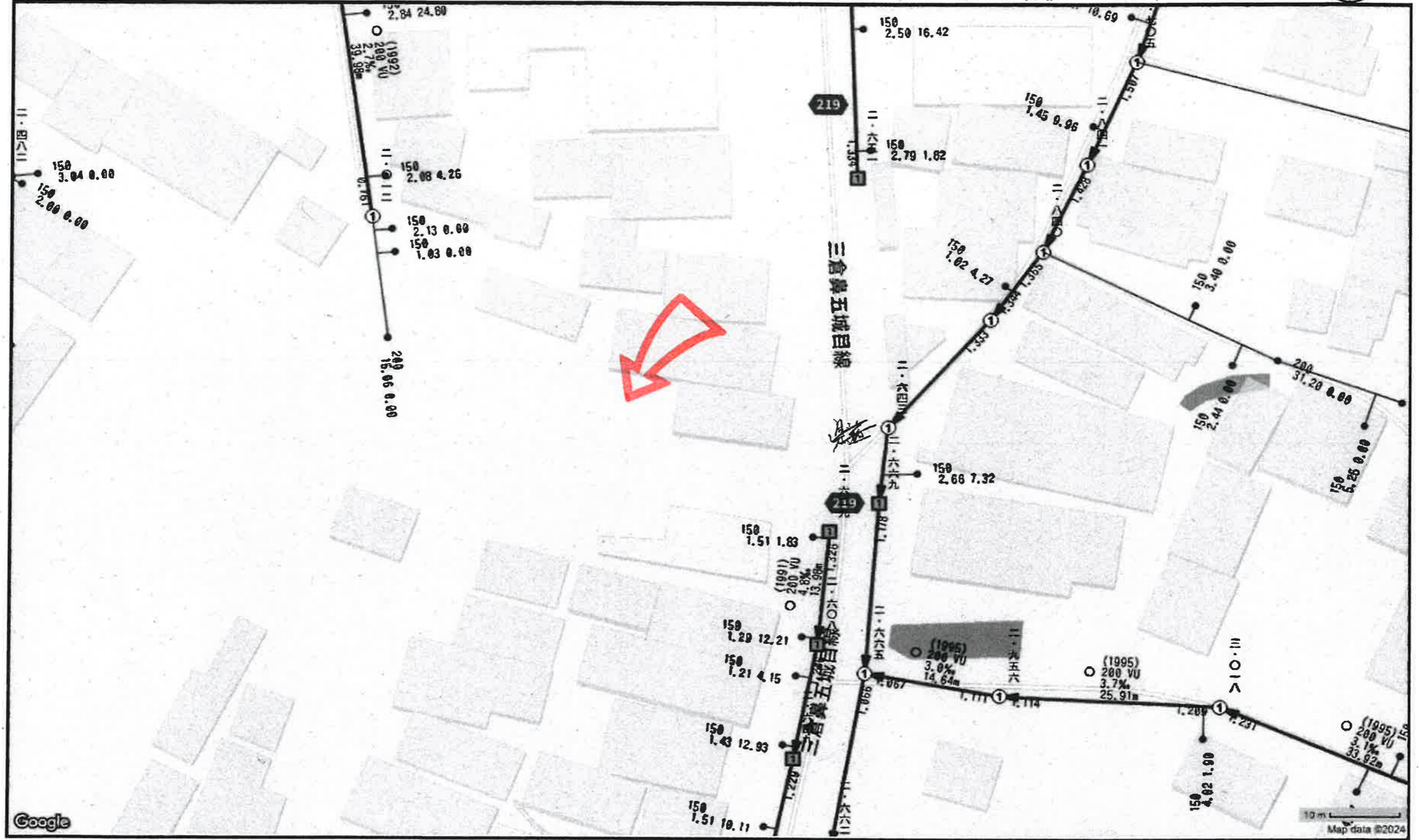


① 案内なし

参考図

※実際の位置と異なる場合があります。

中心座標値(39.94566, 140.07695)



Google

Map data ©2024

Google Maps(許諾番号 Z15DL第1243号)、地理院地図(承認番号 平27情複、第93号)

※第三者へ配布する場合、必ず上記の各番号を併記してください。また、外部公表資料として利用する場合、別途申請が必要となります。

八郎潟町 建設課

出図年月日 令和6年04月26日