

物件種目	売地		
最適用途	住宅用地		
交通	JR男鹿線:二田駅(徒歩11分) バス停:石井鉄工所前(徒歩5分)		
所在地	〒010-0201 潟上市天王字上江川47-667 【=地番】		
土地面積	664.99 m ² 201.15 坪	ほかに 私道面積	-
価格	605万円	坪単価	3.01 万円
土地権利	所有権	地目	宅地
都市計画	都市計画区域外	用途地域	-
建ぺい率	- %	容積率	- %
他の法令上の制限			
地勢			
引渡条件	建物の解体更地渡し		
現況	建物あり	引渡日	相談
接道状況 (角地・間口)	南西側:公道(幅員≒4.7m)		
設備	上水道:公営(宅内なし、前面道路あり) ※現状は井戸水 下水道:公共下水(宅内あり) ガス:プロパンガス		
備考	・学区:天王小学校、天王中学校 ・仲介手数料:244,200円(税込み)		



秋田県知事(4)第1840号
有限会社 アスポート

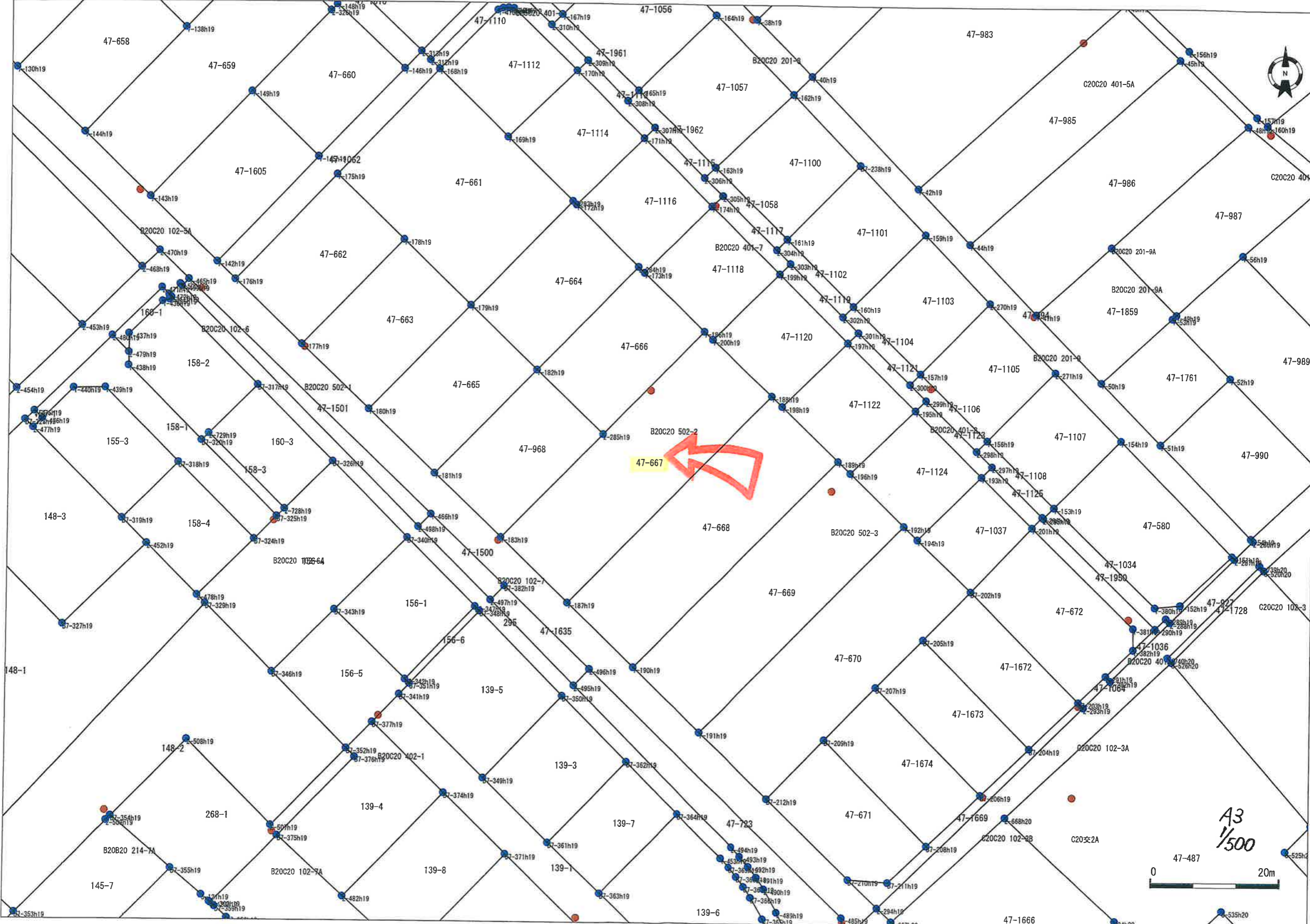
秋田市川尻御休町9番39号
TEL 018-895-7776
FAX 018-895-7778

(社)秋田県宅地建物取引業協会会員 ■取引態様: 一般媒介
(社)全国宅地建物取引業保証協会会員 ■情報公開日:
東北地区不動産公正取引協議会加盟

 **ハトマークサイト秋田**
http://www.akita-takken.jp

社団法人 秋田県宅地建物取引業協会





47-667

A3
1/500



面積（座標法）計算書

地番：47-667

所在：秋田県潟上市天王字上江川

測点名	[1] X(i)	[2] X(i+1)-X(i-1)	[3] Y(i)	[4] Y(i+1)-Y(i-1)	[2]*[3]	[1]*[4]	方向角	夾角	距離
7-188h19	-13132.295	41.384	-71718.921	22.385	-2968015.826664	-293966.423575	313-16-11	89-03-45	12.811
7-200h19	-13123.514	10.009	-71728.249	-10.649	-717928.044241	139752.300586	312-54-38	179-38-27	1.804
7-186h19	-13122.286	-14.964	-71729.570	-17.110	1073361.285480	224522.313460	224-16-41	91-22-03	22.616
2-285h19	-13138.478	-32.470	-71745.359	-31.662	2329571.806730	415990.490436	224-16-42	180-00-01	22.736
7-183h19	-13154.756	-26.420	-71761.232	-5.275	1895931.749440	69391.337900	133-44-26	89-27-44	14.669
7-187h19	-13164.898	22.461	-71750.634	42.311	-1611590.990274	-557019.999278	44-12-26	90-28-00	45.483
合計				倍面積	1329.980471	-1329.980471			120.119
				面積	664.9902355	664.9902355			
				地積	664.99	664.99			
				坪数	201.15	201.15			



本図面は現地調査の参考資料としてのご利用とし、私間の利害関係には使用しないで下さい。
本図面の情報により生じた損害等については責任を負いかねます。

縮尺 1 : 500

