

物件種目	中古住宅		
交通	JR奥羽本線:追分駅(徒歩30分) バス:天王南中学校(徒歩2分)		
所在地	〒010-0101 潟上市天王字上北野26番地26 【=地番】		
間取	4K		
価格	888万円		
土地面積	211.00 m ²	ほかに	
	63.82 坪	私道面積	
建物	構造・規模 木造亜鉛メッキ鋼板葺2階建		
	建物面積 1階74.52m ² 、2階25.67m ² 延べ100.19m ² (30.30坪)		
	間取内訳 リビング8帖、和室6帖、和室6帖、洋室6帖		
土地権利	所有権	地目	宅地
都市計画	市街化区域	用途地域	第一種低層住居専用地域
建ぺい率	50 %	容積率	80 %
築年月	平成1年6月	駐車場	有(車庫あり)
現況	空家	引渡日	相談
接道状況	南東側:公道≒6m 北東側:公道≒6m		
設備	上水道:公営(権利13mm) 下水道:公共下水 ガス:プロパンガス		
備考	・学区:追分小学校、天王南中学校 ・仲介手数料:359,040円(消費税込)		



秋田県知事(5)第1840号
有限会社 アスポーツ

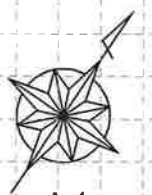
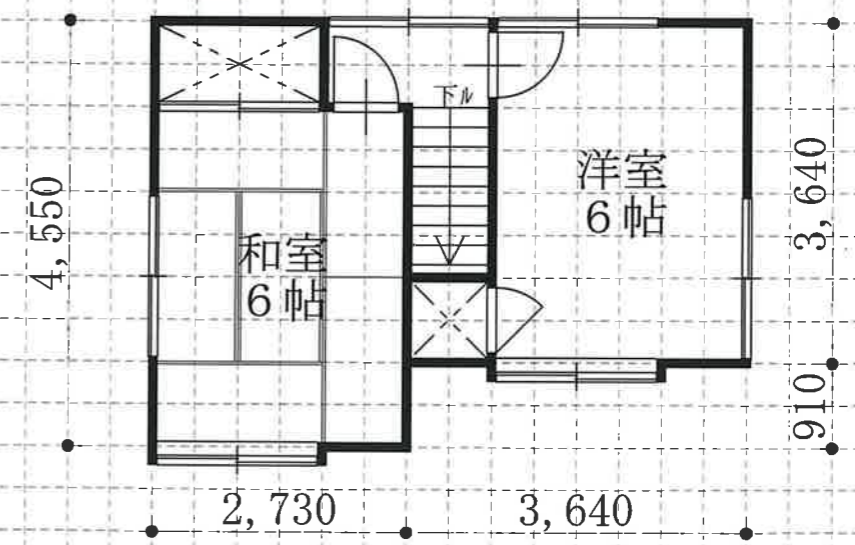
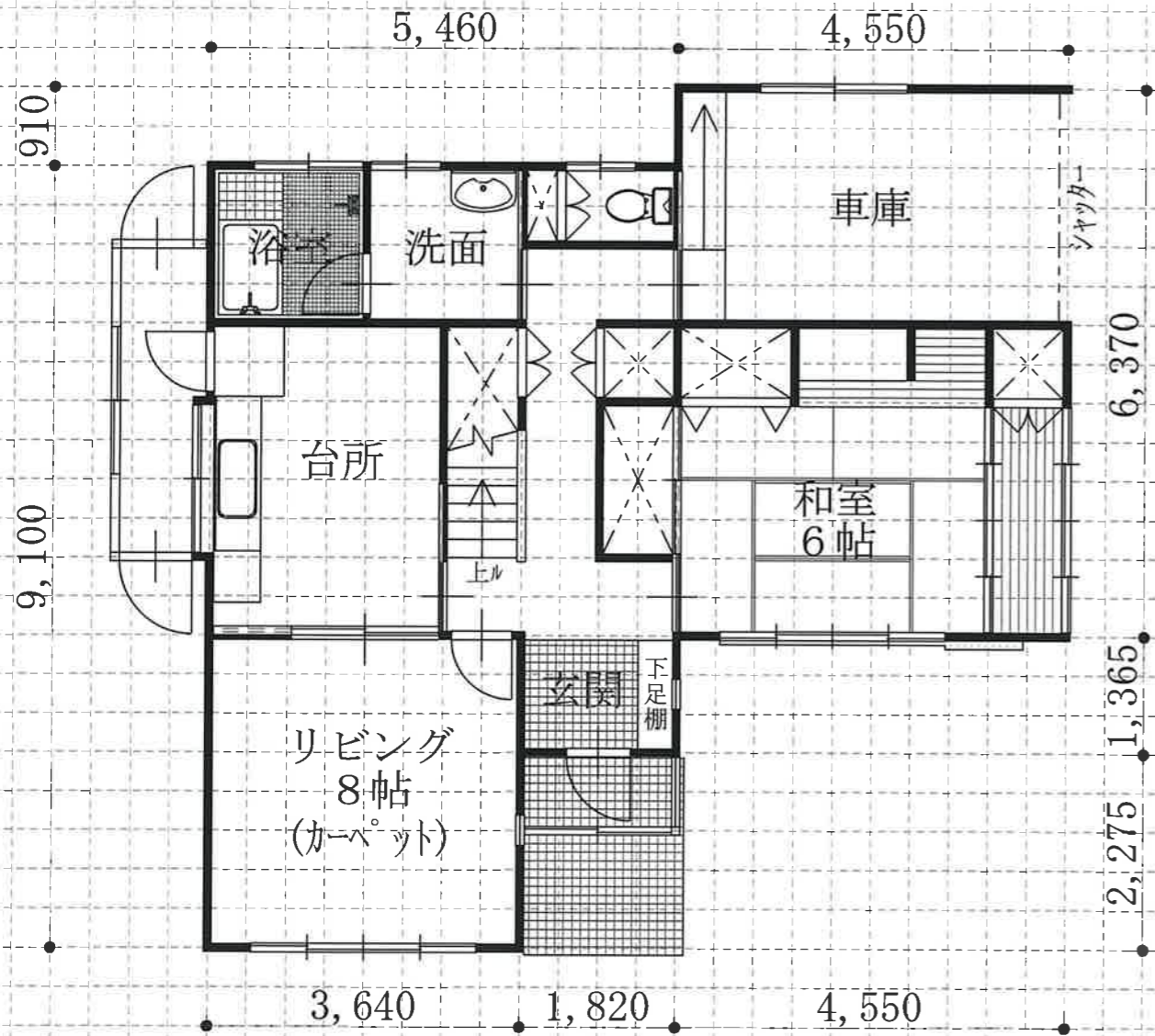
秋田市川尻御休町9番39号
TEL 018-895-7776
FAX 018-895-7778

(社)秋田県宅地建物取引業協会会員 ■取引態様: 専任媒介
(社)全国宅地建物取引業保証協会会員 ■情報公開日:
東北地区不動産公正取引協議会加盟

 **ハトマークサイト秋田**
http://www.akita-takken.jp

社団法人 秋田県宅地建物取引業協会

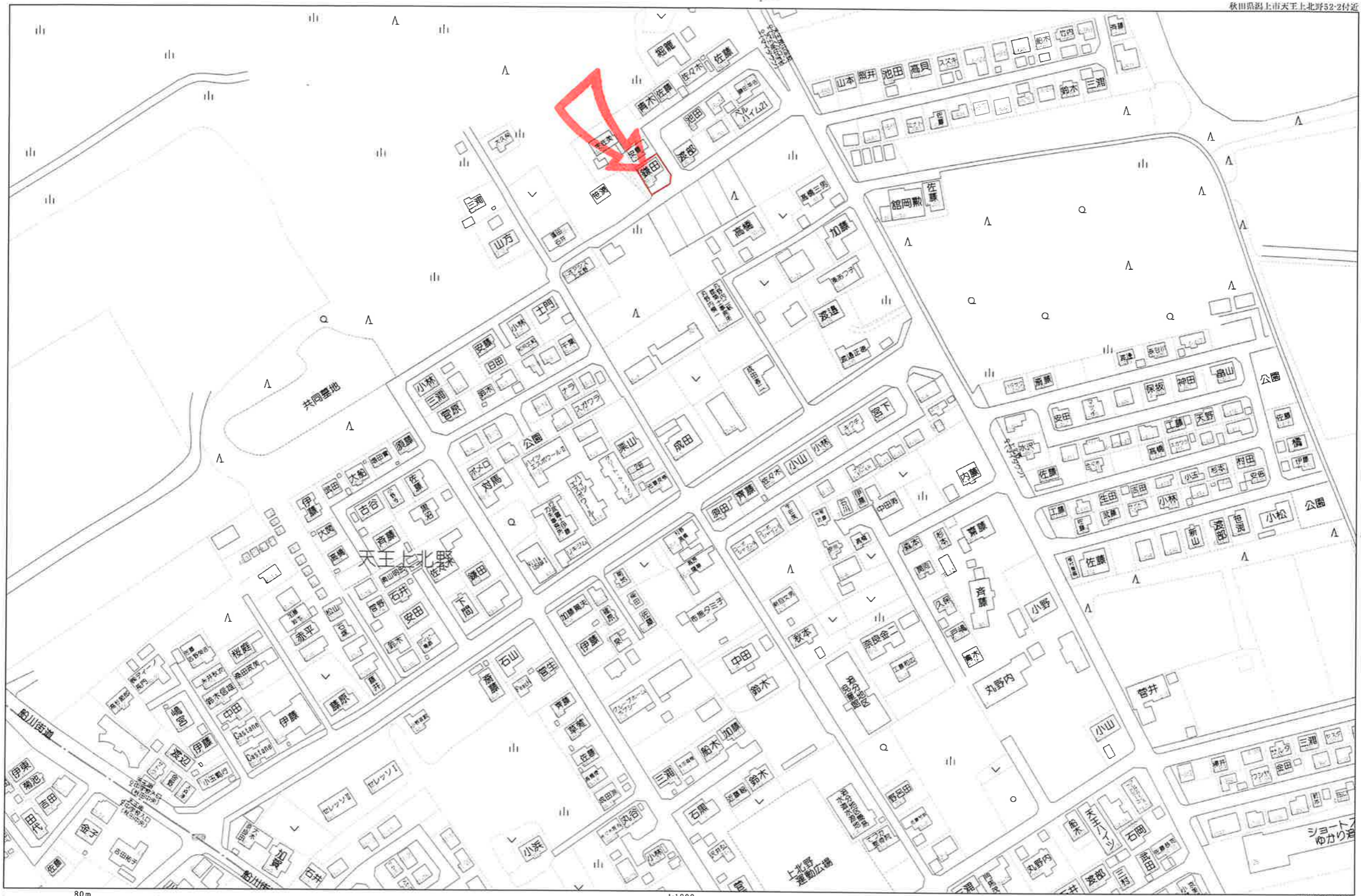
所在地：湯上市天王字上北野26番地26【＝地番】



A4
1/100

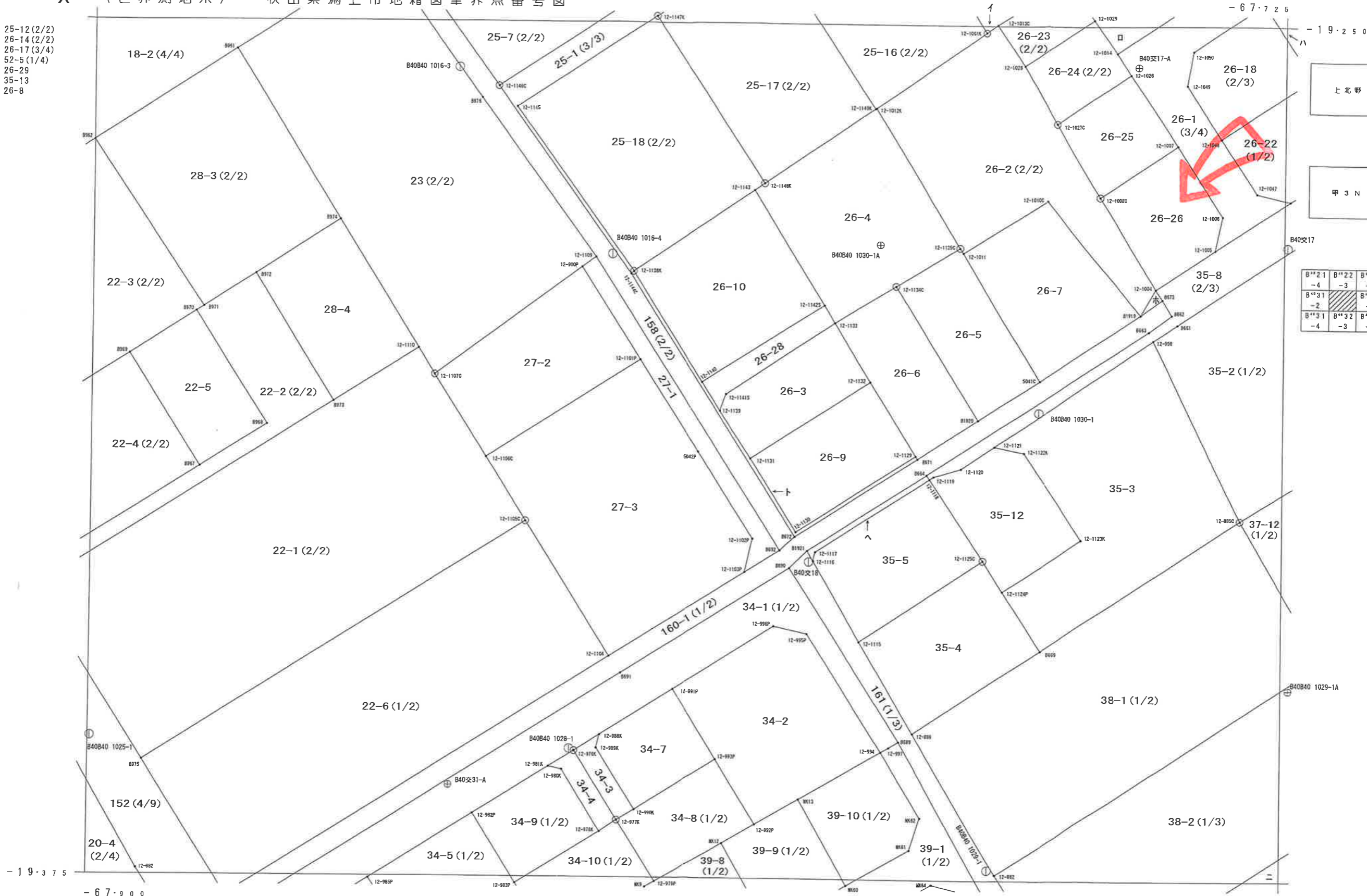
天王南中学校

秋田県潟上市天王上北野52-2付近



X (世界測地系) 秋田県潟上市地籍図筆界点番号図

- イ 25-12(2/2)
- ロ 26-14(2/2)
- ハ 26-17(3/4)
- ニ 52-5(1/4)
- ホ 26-29
- ヘ 35-13
- ト 26-8



上北野
甲 3 N

B ⁴⁰ 21 -4	B ⁴⁰ 22 -3	B ⁴⁰ 23 -4
B ⁴⁰ 31 -2	B ⁴⁰ 32 -2	B ⁴⁰ 33 -2
B ⁴⁰ 41 -4	B ⁴⁰ 42 -3	B ⁴⁰ 43 -4

面積（座標法）計算書

地番： 26-26

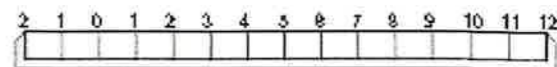
所在： 秋田県潟上市天王字上北野

測点名	[1] X(i)	[2] X(i+1)-X(i-1)	[3] Y(i)	[4] Y(i+1)-Y(i-1)	[2]*[3]	[1]*[4]	方向角	夾角	距離
12-1007h24	-19267.472	2.753	-67740.924	-18.072	-186490.763772	348201.753984	236-31-23	90-17-22	13.493
12-1008Ch2	-19274.915	-20.833	-67752.179	-3.012	1411481.145107	58056.043980	148-22-59	91-51-36	15.724
12-1004h24	-19288.305	-7.653	-67743.936	17.043	518444.342208	-328730.582115	56-53-54	88-30-55	10.505
12-1005h24	-19282.568	10.637	-67735.136	9.829	-720498.641632	-189528.360872	11-51-35	134-57-41	5.007
12-1006h24	-19277.668	15.096	-67734.107	-5.788	-1022514.079272	111579.142384	326-14-01	134-22-26	12.265
合計				倍面積	422.002639	-422.002639			56.994
				面積	211.0013195	211.0013195			
				地積	211.00	211.00			
				坪数	63.82	63.82			



本図面は現地調査の参考資料としてのご利用とし、私間の利害関係には使用しないで下さい。
本図面の情報により生じた損害等については責任を負いかねます。

縮尺 1 : 250





本図面は現地調査の参考資料としてのご利用とし、私間の利害関係には使用しないで下さい。
本図面の情報により生じた損害等については責任を負いかねます。

縮尺 1 : 250

