

物件種目	「アスポーツタウン上北野」 全5区画
最適用途	住宅用地
交通	JR奥羽本線: 追分駅(徒歩30分)
所在地	〒010-0101 潟上市天王字上北野 【地番: 35-2、35-20、35-21、35-22、35-23】

① 済			
②	土地面積	284.08 m ² 85.93 坪	価格 592万円
③	土地面積	284.10 m ² 85.94 坪	価格 592万円
④	土地面積	284.19 m ² 85.96 坪	価格 593万円

⑤ 済			
------------	--	--	--

土地権利	所有権	地目	宅地
都市計画	市街化区域	用途地域	第1種低層住居専用地域
建ぺい率	50 %	容積率	80 %
現況	更地	引渡日	相談

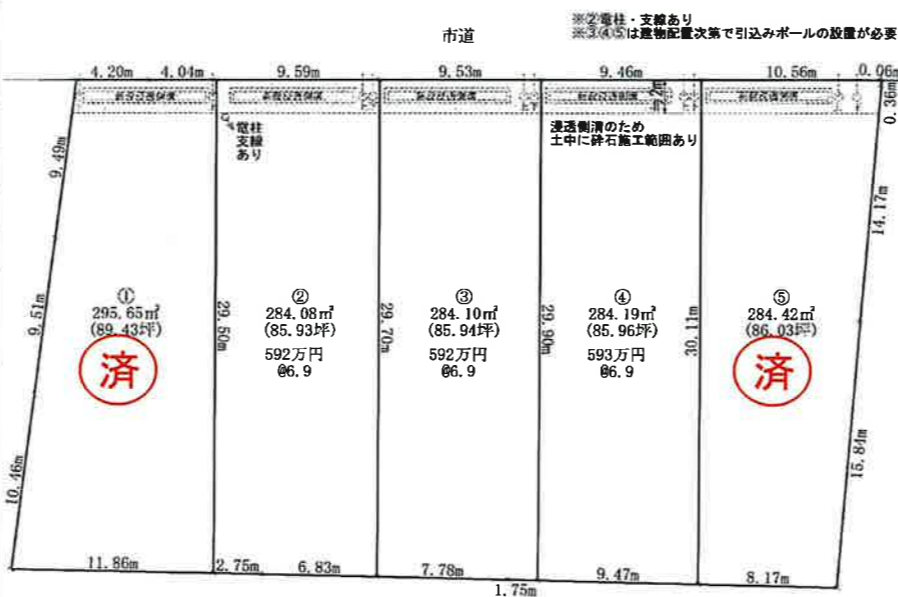
北西側: 公道(幅員4m~6m)

- 設備
- ・上水道: 公営(宅内20mmあり)
 - ・下水道: 公共下水(宅内あり)
 - ・プロパンガス

備考

※各区内で雨水処理させる為、浸透側溝設置あり

- 学区: 追分小学校 天王南中学校
- 仲介手数料: 売主のため、かかりません。

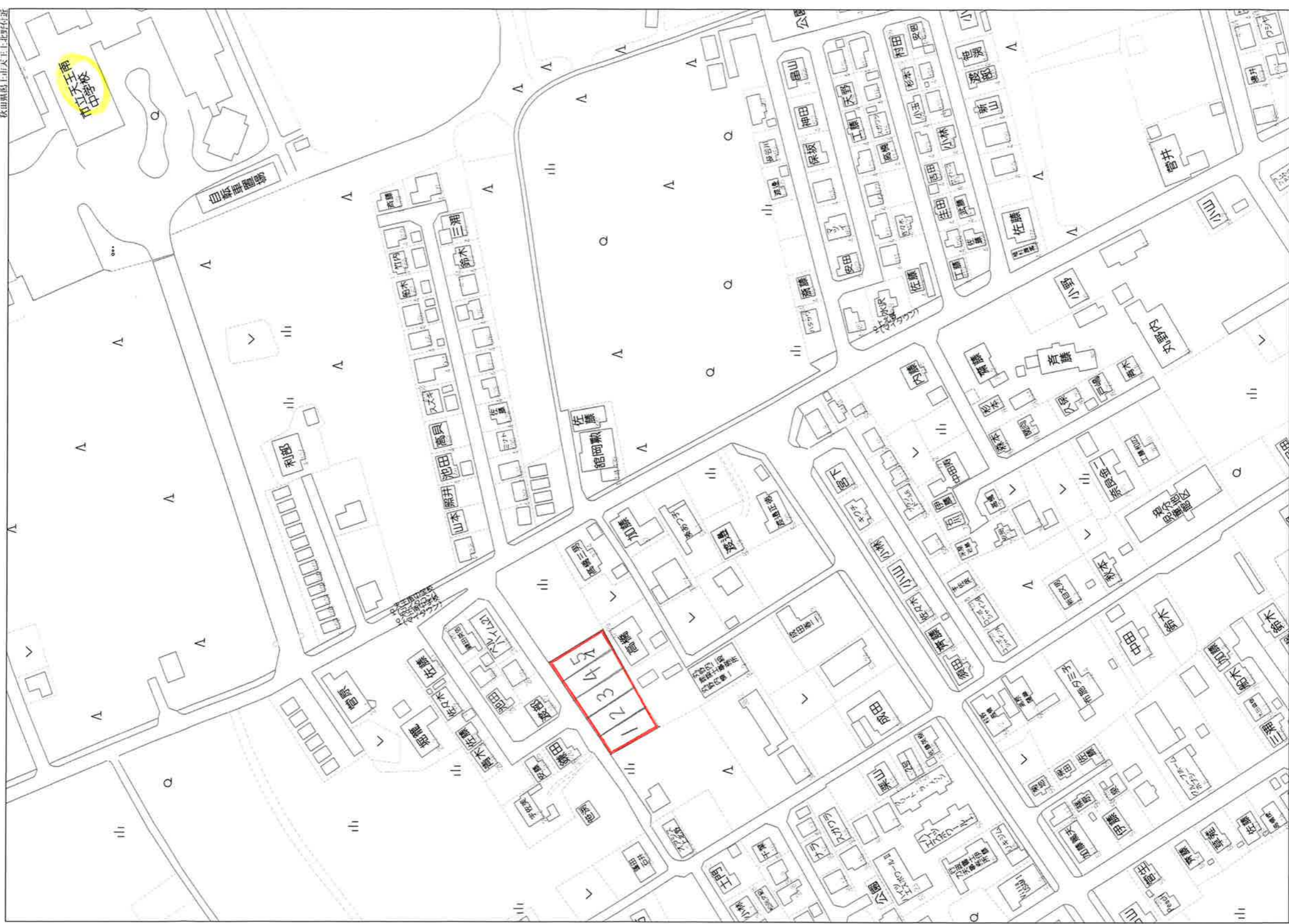


秋田県知事(5)第1840号
有限会社 アスポーツ

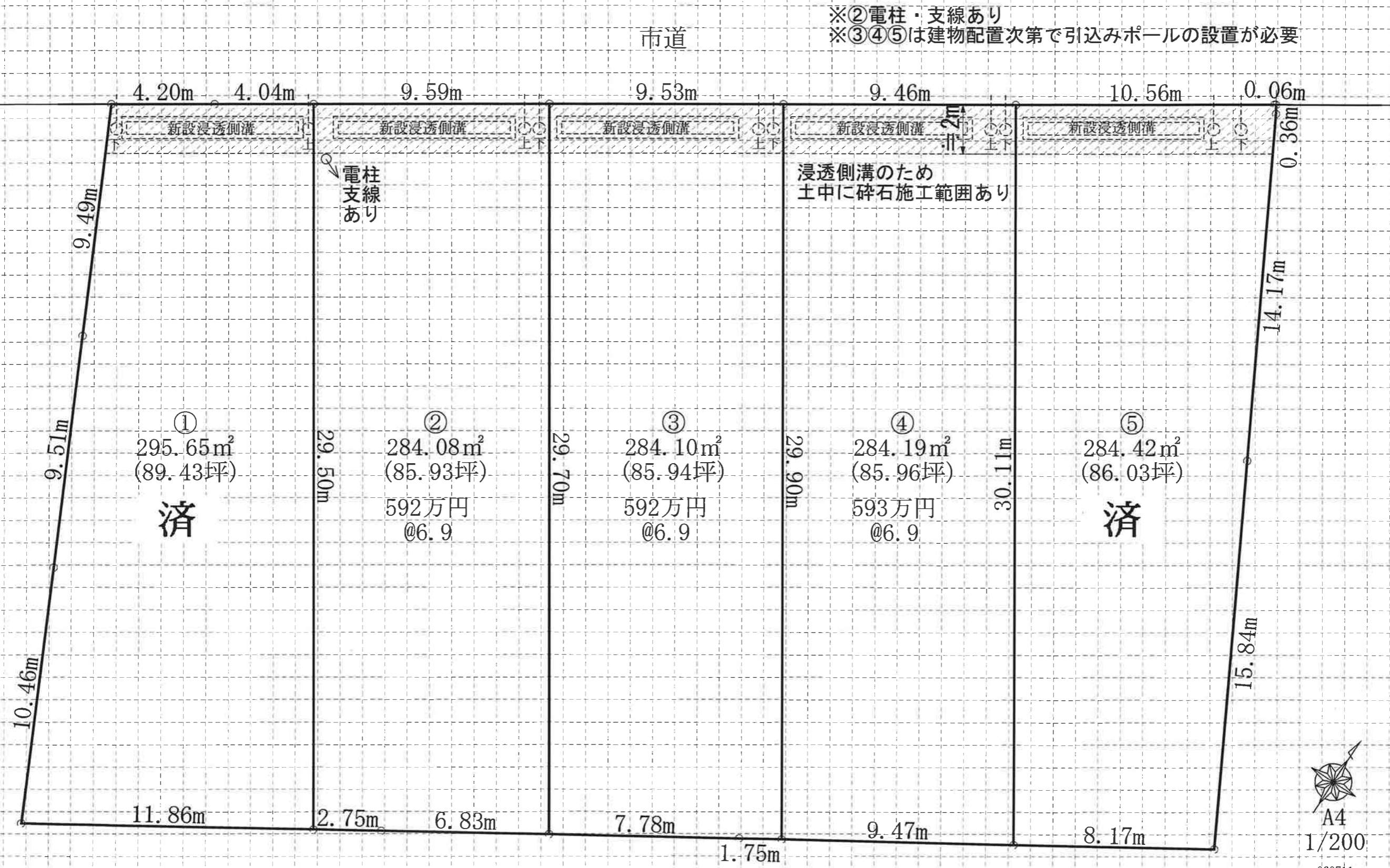
秋田市川尻御休町9番39号
TEL 018-895-7776
FAX 018-895-7778

(社)秋田県宅地建物取引業協会会員 ■取引態様: 売主
(社)全国宅地建物取引業保証協会会員 ■情報公開日:
東北地区不動産公正取引協議会加盟





所在地：潟上市天王字上北野 ～全5区画～



A4

1/200

060711

登記年月日：令和6年7月8日

これは図面に記録されている内容を証明した書面である。
令和6年7月9日
秋田地方務局

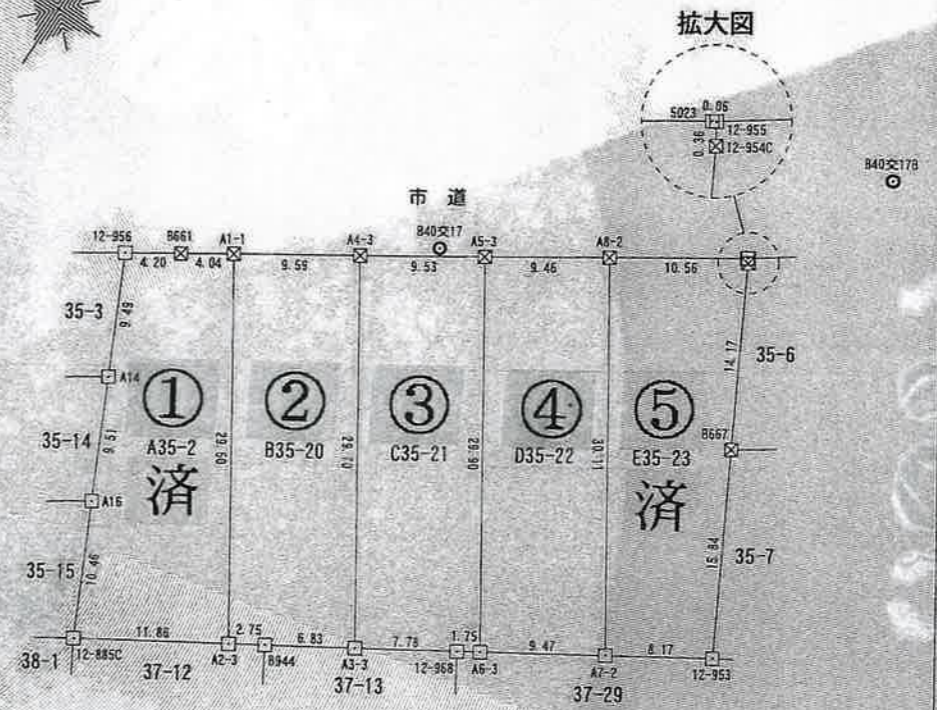
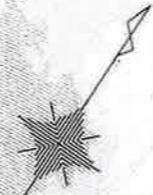
登記官

但野好次



地番	35-2, 35-20~35-23	地積測量図
土地の所在	潟上市天王字上北野	

座標求積表							
地番	測点	Xn	Yn	Xn+1-Xn-1	(Xn+1 - Xn-1) Yn	距離	
A35-2	12-956	-19295.818	-67744.204	10.821	-733060.031484	4.20	
	B661	-19293.507	-67740.685	4.532	-307000.784420	4.04	
	A1-1	-19291.286	-67737.304	-22.438	1519889.627152	29.50	
	A2-3	-19315.945	-67721.107	-30.960	2096645.472720	11.86	
	12-885C	-19322.246	-67731.155	3.084	-208882.882020	10.46	
	A16	-19312.861	-67735.789	17.918	-1213689.867302	9.51	
	A14	-19304.328	-67740.002	17.043	-1154492.854086	9.49	
		倍面積	-591.319440				
		面積	295.6597200				
		地積	295.65 m ²				
B35-20	A1-1	-19291.286	-67737.304	29.927	-2027174.296808	9.59	
	A4-3	-19286.018	-67729.283	-19.560	1324784.775480	29.70	
	A3-3	-19310.846	-67712.975	-28.461	1927178.981475	6.83	
	B944	-19314.479	-67718.769	-5.099	345298.003131	2.75	
	A2-3	-19315.945	-67721.107	23.193	-1570655.634651	29.50	
		倍面積	-568.171373				
		面積	284.0856865				
		地積	284.08 m ²				
	C35-21	A4-3	-19286.018	-67729.283	30.061	-2036009.976263	9.53
		A5-3	-19280.785	-67721.316	-19.764	1338444.089424	29.90
A6-3		-19305.782	-67704.897	-25.927	1755384.864519	1.75	
12-968		-19306.712	-67706.383	-5.064	342865.123512	7.78	
A3-3		-19310.846	-67712.975	20.694	-1401252.304650	29.70	
		倍面積	-568.203458				
		面積	284.1017290				
		地積	284.10 m ²				
D35-22		A5-3	-19280.785	-67721.316	30.196	-2044912.857936	9.46
		A8-2	-19275.586	-67713.401	-19.972	1352372.044772	30.11
	A7-2	-19300.757	-67696.868	30.196	-2044174.626128	9.47	
	A6-3	-19305.782	-67704.897	19.972	-1352202.202884	29.90	
		倍面積	-568.389920				
		面積	284.1949600				
		地積	284.19 m ²				
	E35-23	A8-2	-19275.586	-67713.401	30.970	-2097084.028970	10.56
		5023	-19269.787	-67704.572	5.834	-394988.473048	0.06
		12-955	-19269.752	-67704.513	-0.277	18754.150101	0.36
12-954C		-19270.064	-67704.315	-12.756	863636.242340	14.17	
B667		-19282.508	-67697.529	-26.358	1784371.469382	15.84	
12-953		-19296.422	-67689.941	-18.249	1235273.733309	8.17	
A7-2		-19300.757	-67696.868	20.836	-1410531.941648	30.11	
		倍面積	-568.848734				
		面積	284.4243670				
		地積	284.42 m ²				
合計				1432.4664625			



凡例

境界線の種類	記号
コンクリート杭	⊕
合成樹脂杭	⊗
金属プレート	⊠
金属釘	⊙
計算点	○

測量の基準		既知点の名称及び座標値		
測地系	既知点	点名	X座標	Y座標
世界測地系(測地成果2011)	10系 地籍多角点	B40交17	-19282.158	-67724.562
		B40交17B	-19258.918	-67698.653

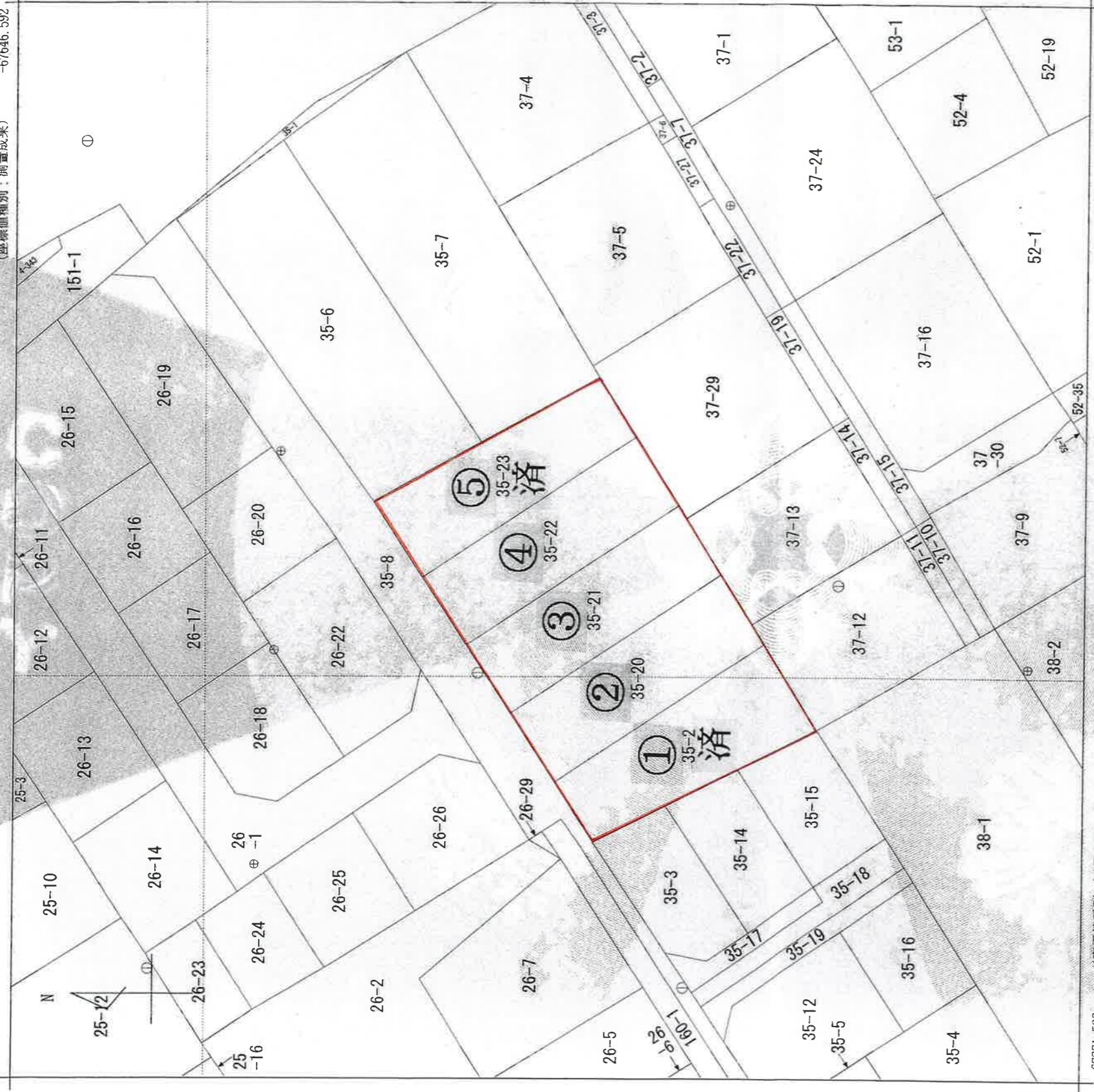
測量完了年月日 令和6年6月26日

作製者	秋田市広面字板橋添59番地6 土地家屋調査士 鎌田 玲子 (令和6年6月27日作製)	申請人	有限会社アスポーツ 代表取締役 伊藤 聡	縮尺	1/500
-----	--	-----	-------------------------	----	-------

(座標値種別：測量成果)

-67646.592

-19227.684



(座標値種別：測量成果)

-67771.592

-19353.684

地番区域見出
天王字上北野

請求部	所在	潟上市天王字上北野		地番	35番22				
出力縮	1/500	精度区分	甲三	座標系又は番号は記号	X	分類	地図(法第14条第1項)	種類	地籍図
作成年月日	平成26年3月		備付年月日(原図)	平成26年12月		補事項			

これは地図に記載されている内容を証明した書面である。

令和6年7月9日
秋田地方務局
登記官



但野好次

地図整理番号：M19082

(1/1)