

物件種目	モデルハウス		
交通	JR奥羽本線:追分駅(徒歩13分) バス:追分西(徒歩6分)		
所在地	〒010-0101 潟上市天王字長沼44番11 【地番:44番11】		
間取	4LDK		
価格	2,290万円(税込み)		
土地面積	121.75 m ² 36.82 坪	ほかに 私道面積	
建物	構造・規模	木造ガルバリウム鋼板葺き2階建	
	面積	1階55.48m ² ・2階47.32m ² 計102.80m ² (31.09坪)	
	施工会社	(有)菊地建業	
土地権利	所有権	地目	宅地
都市計画	市街化区域		
用途地域	①第1種低層住居専用地域 ②第2種中高層住居専用地域		
建ぺい率	①50 ②60 %	容積率	①80 ②200 %
築年月	令和元年10月	駐車場	有(2台可)
現況	空家(モデルハウス)	引渡日	相談
接道状況 (角地・間口)	北側:公道6m		
設備	上水道(公営)下水道(公共下水)		
備考	【間取内訳】 LDK14.8帖、和室4.5帖、子ども室6.2帖(2室) 夫婦室4.9帖		
	学区:追分小学校、天王南中学校		

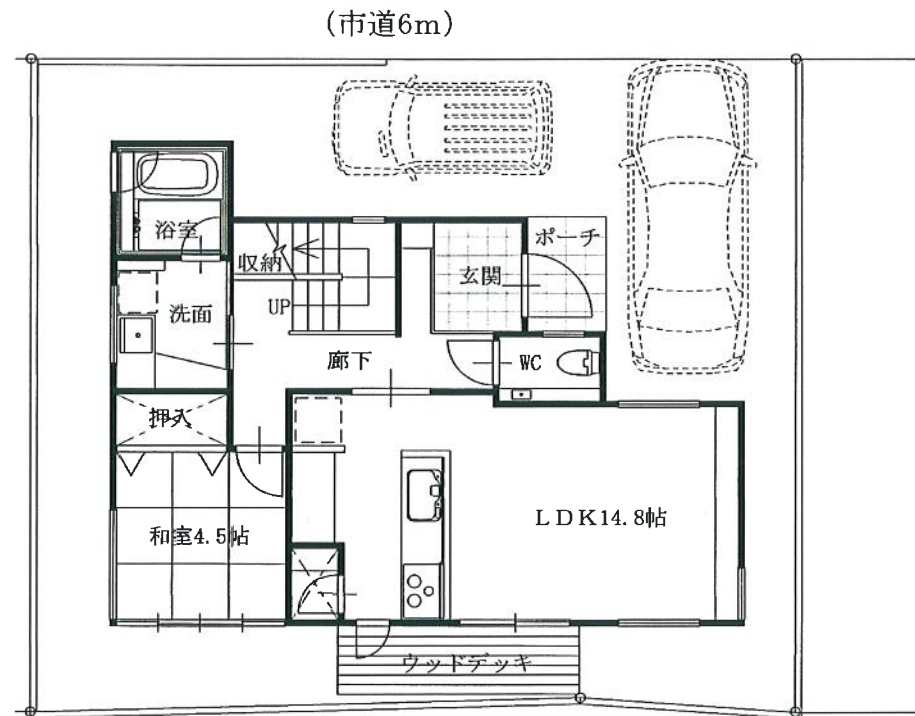


北欧型モデルハウス CHORALY

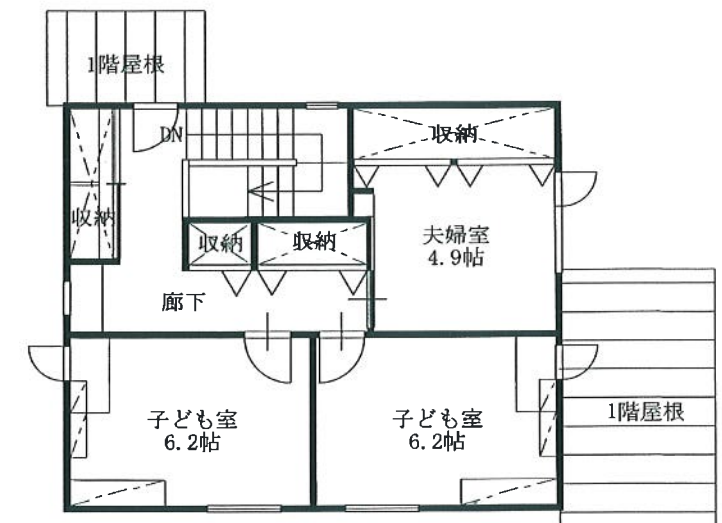
オール電化
外断熱工法
床 スウェーデンパイン張
エアコン2台付
TV・BSアンテナ付
食洗器 ドイツ製(Miele)
浴室 スチームサウナ付
子ども室 造作家具あり...

備付の
北欧テイスト
家具一式
(35万円相当)
プレゼント!!

詳しくは現地をご覧ください!!



【1階平面図】



【2階平面図】

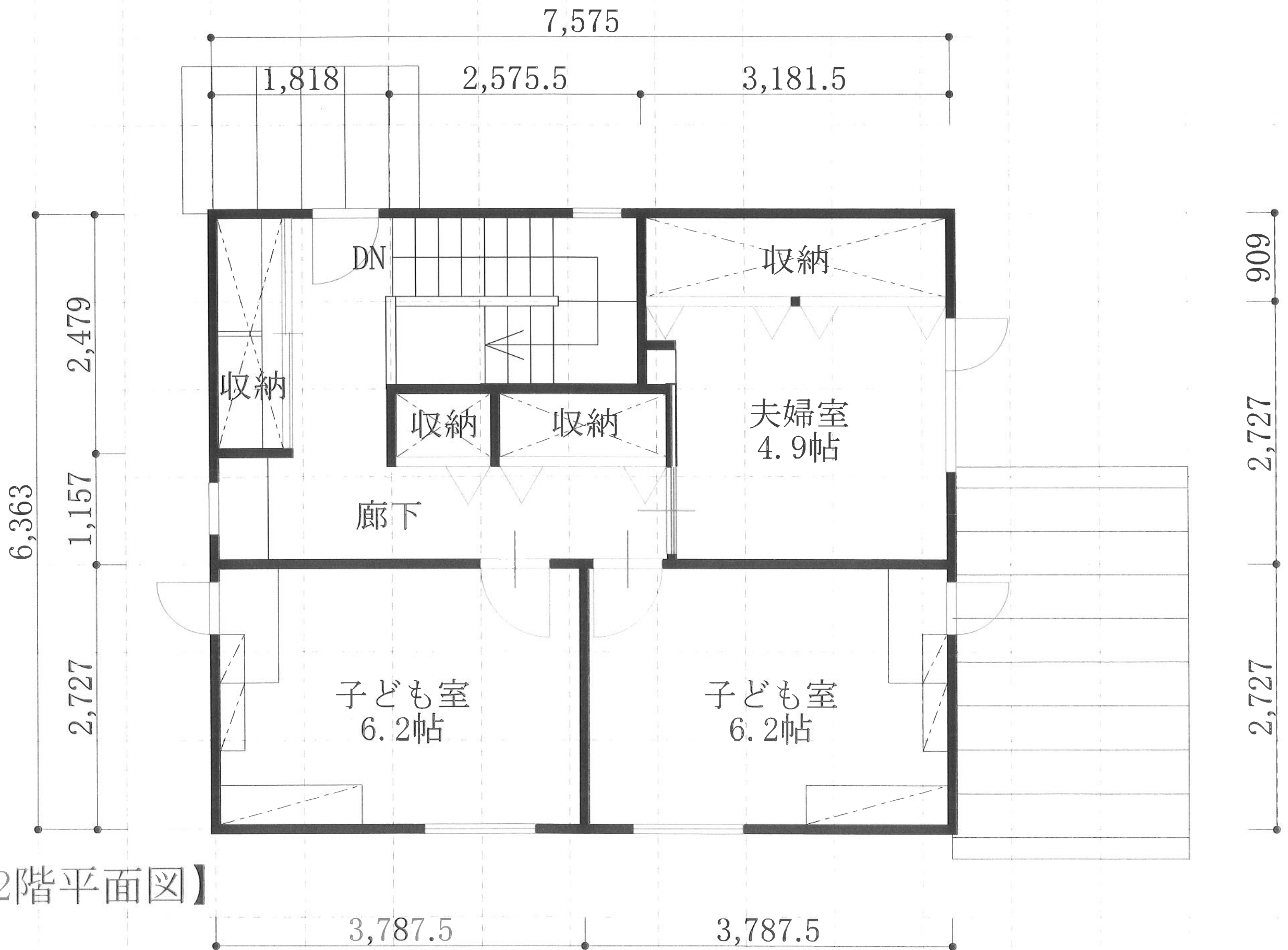
秋田県知事(5)第1840号
有限会社 アスポート

秋田市川尻御休町9番39号
TEL 018-895-7776
FAX 018-895-7778

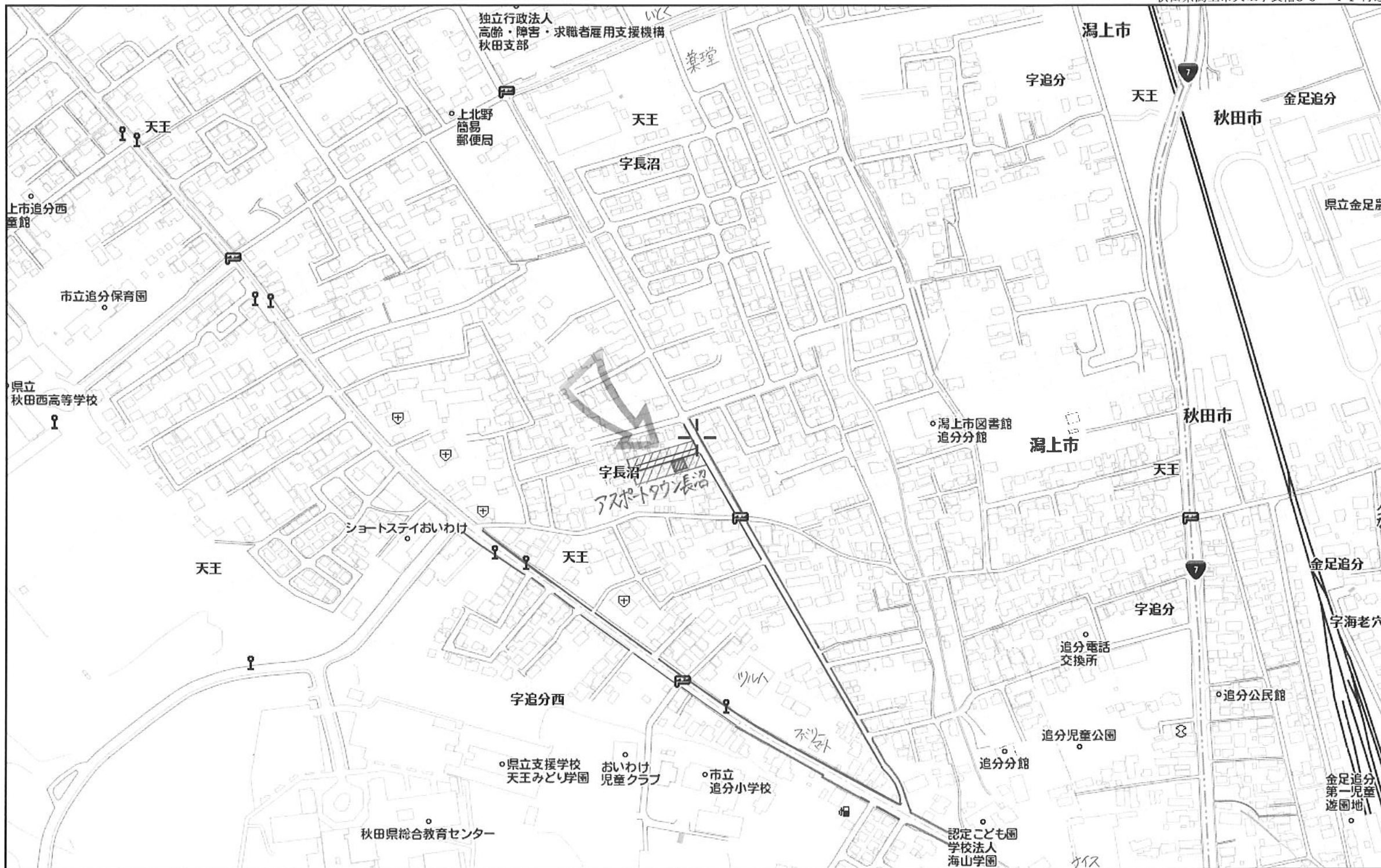
(社)秋田県宅地建物取引業協会会員 ■取引態様: 売主
(社)全国宅地建物取引業保証協会会員 ■情報公開日:
東北地区不動産公正取引協議会加盟

【1階平面図】





【2階平面図】



280 m