

物件種目	モデルハウス		
交通	JR奥羽本線:追分駅(徒歩13分) バス停:追分西(徒歩6分)		
所在地	〒010-0101 潟上市天王字長沼44番11 【地番:44番11】		
間取	4LDK		
価格	2,490万円(税込み)		
土地面積	121.75 m ²	ほかに 36.82 坪	私道面積
建物	構造・規模	木造ガルバリウム鋼板葺き2階建	
	面積	1階55.48m ² ・2階47.32m ² 計102.80m ² (31.09坪)	
	施工会社	(有)菊地建業	
土地権利	所有権	地目	宅地
都市計画	市街化区域		
用途地域	①第1種低層住居専用地域 ②第2種中高層住居専用地域		
建ぺい率	①50 ②60	%	容積率 ①80 ②200
築年月	令和元年10月	駐車場	有り(2台可能)
現況	空家(モデルハウス)	引渡日	相談
接道状況 (角地・間口)	公道:北側6m		
設備	上水道(公営)、下水道(公共下水)		
備考	【間取内訳】 LDK14.8帖、和室4.5帖、子ども室6.2帖(2室) 夫婦室4.9帖 ※家具は付帯しません。 学区:追分小学校、天王南中学校		

北欧型健康住宅のモデルハウス *CHORALY*

北欧型健康住宅のモデルハウスCHORALYが
潟上市天王字長沼にオープン!
充実設備と北欧の家ならではの暖かさを



秋田県知事(4)第1840号

(有)アスポーツ

秋田市川尻御休町9番39号

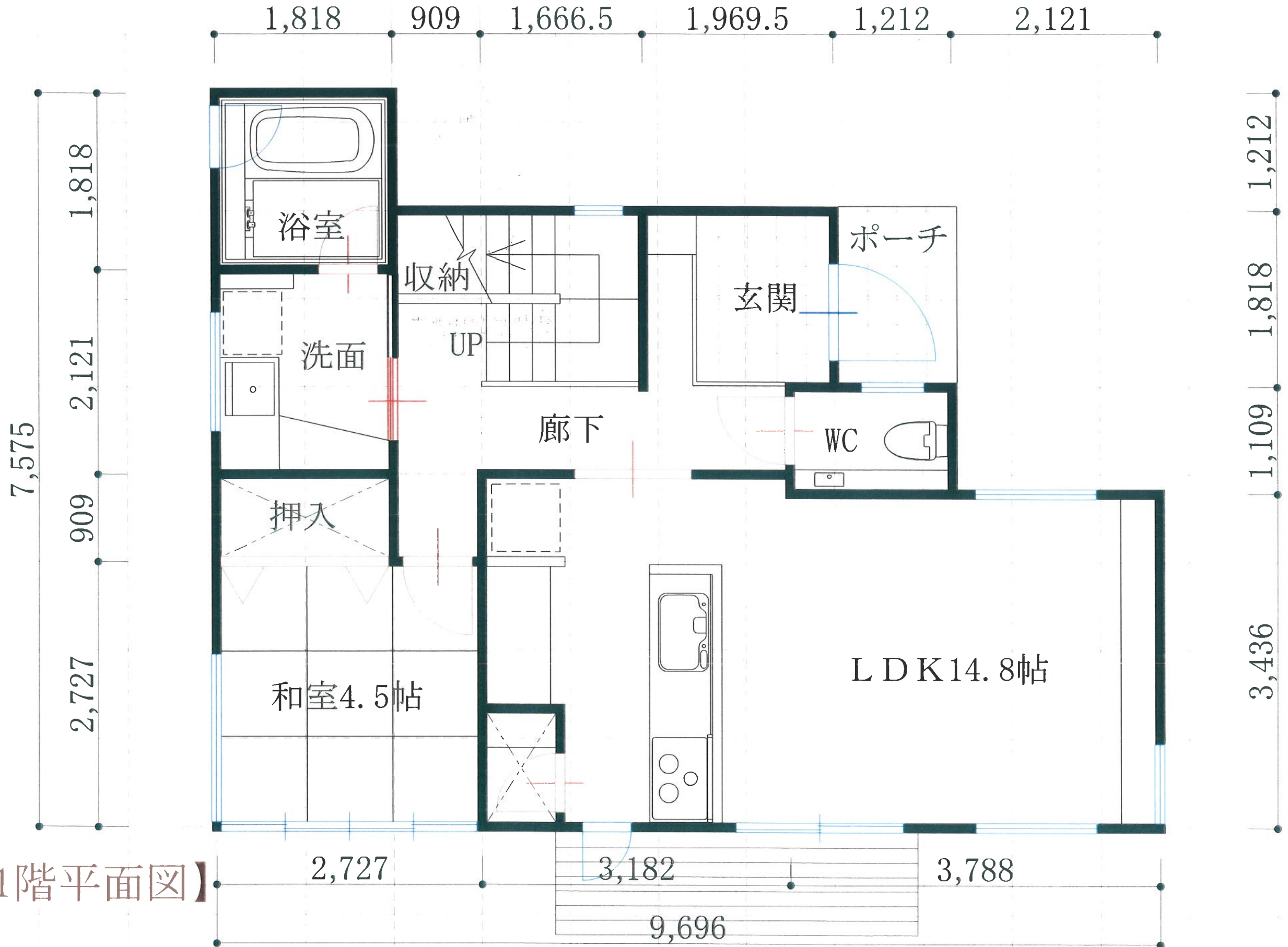
TEL 018-895-7776

FAX 018-895-7778

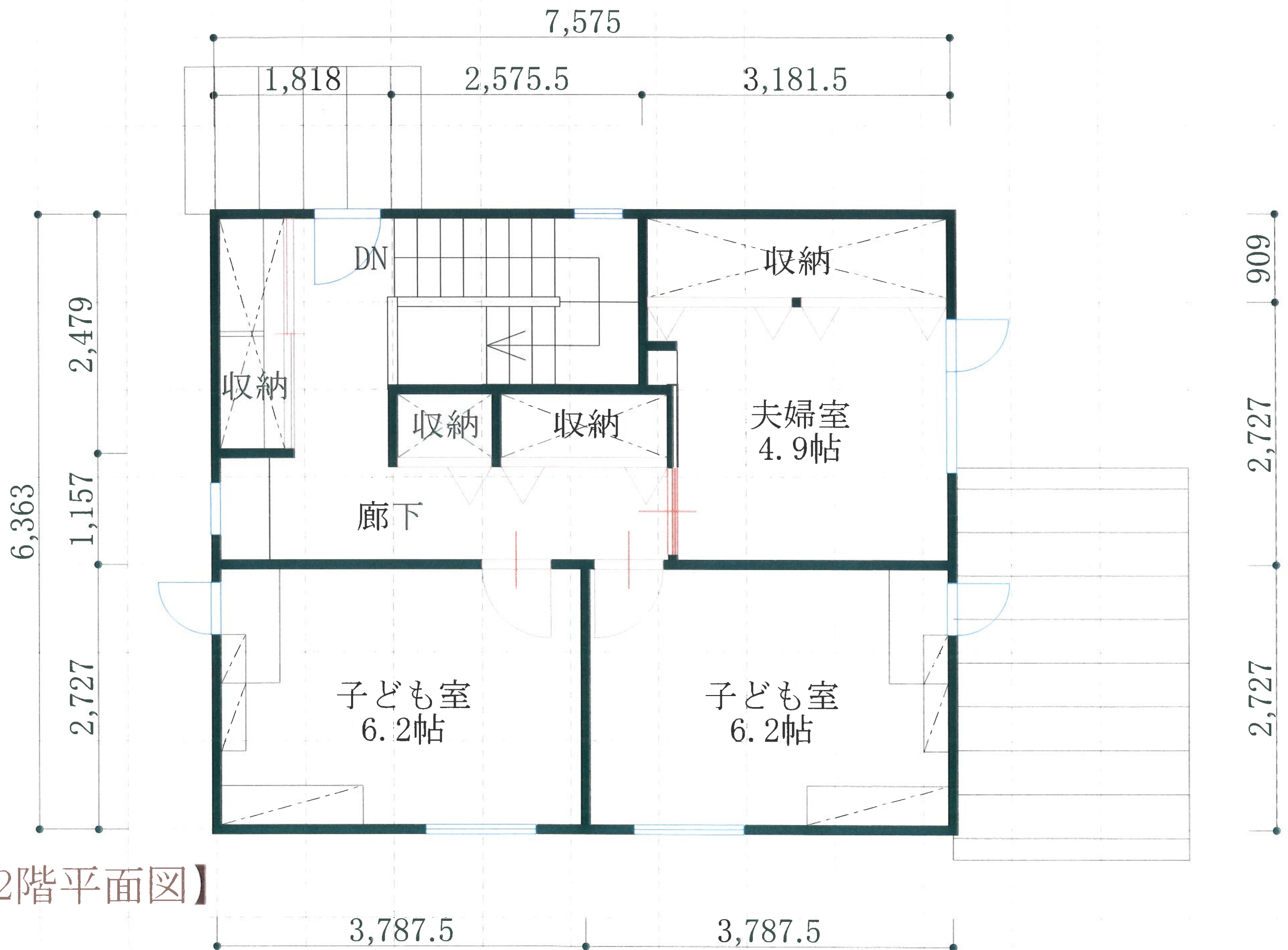
(公社)秋田県宅地建物取引業協会会員 ■取引態様: 売主

(公社)全国宅地建物取引業保証協会会員 ■情報公開日:

東北地区不動産公正取引協議会加盟



【1階平面図】



【2階平面図】

設備・仕様

- 玄関ドア SWEDOOR(スウェーデンドアの略)
- 外壁 1階 塗壁(テラコート)
- 外壁 2階 板張り
- ペアサッシ
- 内壁 1階 塗壁(プラネットマープルフィール)
- 天井 クロス
- 床 無垢板張り(スウェーデンパイン)
- 3種換気 自然給気▶機械換気
- 断熱 壁:外断熱(内側グラスウール充填)
屋根:ロックウール吹付 300mm
- オール電化
- 食洗器 ドイツ製(Miele)
- エアコン 1階:暖房用(居間の床近く)2階:冷房用(廊下デスク上部)
- TV アンテナ、BS アンテナ
- 浴室 スチームサウナ付
- 追炊機能あり
- トイレ温水洗浄便座
- TV インターホン

• 家具は付きません

